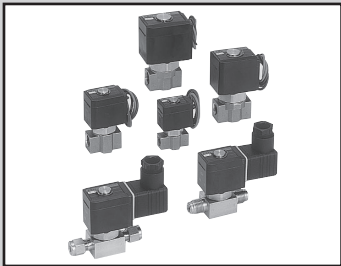


EXA  
FWD  
HNB/G  
USB/G  
FAB/G  
FGB/G  
FVB  
FWB/G  
FHB  
FLB  
AB  
AG  
AP·AD  
APK·ADK  
干燥空气用  
EX防爆型  
防爆型  
HVB·HVL  
S·B·NAB  
LAD·NAD  
水用相关  
NP·NAP·NVP  
SNP  
CHB/G  
MXB/G  
其他阀  
SWD·MWD  
吸尘用  
CVE·CVSE  
CCH·CPE/D  
生命科学  
气体燃烧  
自动洒水  
特殊流体  
接单生产品  
卷末



高真空用电磁阀

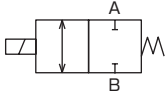
# HVB<sup>2345</sup>12 Series

- 节流孔径:  $\phi 1$ 、 $\phi 2$ 、 $\phi 3$ 、 $\phi 4.5$ 、 $\phi 6$
- NC(通电时开)型



## JIS符号

- NC(通电时开)型



## 通用规格

项 目	HVB※12	
使用流体	空气・真空・惰性气体(※1)	
耐压力	MPa	5.0
流体温度	℃	5~55
环境温度	℃	0~55(不得冻结)
绝缘等级	等级130(B)	
电压波动范围	额定电压±10%	
环境	非易爆、腐蚀性环境	
阀结构	直动式提升结构	
阀座泄漏	$\text{Pa} \cdot \text{m}^3/\text{sHe}$	$1.0 \times 10^{-9}$ 以下(※2)
外部泄漏	$\text{Pa} \cdot \text{m}^3/\text{sHe}$	$1.0 \times 10^{-9}$ 以下
安装方式	自由	
耐久性	200万次	

## 各机种规格

项目	配管口径(※3)	节流孔径 (mm)	Cv值 (※5)	使用压力 Pa(abs)(※10)	最高工作 压力差 (※6)(MPa)	背压 (※7)(MPa)	额定 电压	功耗(W)		重量 (※9)(kg)
机种型号								AC	DC	
NC(通电时开)型										
HVB212	1/4" JXR公接头 1/4" 双卡套接头 NPT 1/8、Rc 1/8	1 2	0.04 0.17	$1.0 \times 10^{-6} \sim 1.0 \times 10^6$ $1.0 \times 10^{-6} \sim 0.3 \times 10^6$	1.0 0.3	0.6 0.15	AC100V 50/60Hz	4.3	4	0.16
HVB312	1/4" JXR公接头 1/4" 双卡套接头 NPT 1/8、1/4、Rc 1/8、1/4	2 3	0.17 0.33	$1.0 \times 10^{-6} \sim 0.8 \times 10^6$ $1.0 \times 10^{-6} \sim 0.3 \times 10^6$	0.8 0.3	0.5 0.25		6.5	6	0.29
HVB412	1/4" JXR公接头 1/4" 双卡套接头 NPT 1/4、Rc 1/4	3 4.5	0.33 0.6	$1.0 \times 10^{-6} \sim 1.0 \times 10^6$ $1.0 \times 10^{-6} \sim 0.3 \times 10^6$	1.0 0.3	0.4 0.2		8.3	8 (※8)	0.50
HVB512	1/4" JXR公接头 1/4" 双卡套接头 NPT 1/4、Rc 1/4	4.5 6	0.6 1.05	$1.0 \times 10^{-6} \sim 0.8 \times 10^6$ $1.0 \times 10^{-6} \sim 0.2 \times 10^6$	0.8 0.1	0.2 0.05		11.8	11.5	0.69
	3/8" JXR公接头 3/8" 双卡套接头 NPT 3/8、Rc 3/8	6	1.05	$1.0 \times 10^{-6} \sim 0.3 \times 10^6$	0.3	0.15	DC24V			
	3/8" JXR公接头 3/8" 双卡套接头 NPT 3/8、Rc 3/8	6	1.05	$1.0 \times 10^{-6} \sim 0.3 \times 10^6$	0.3	0.15	DC12V			

- ※1: 根据不同的干燥度,耐久次数可能会显著缩短。
- ※2: 是将A口作为真空侧时的值。
- ※3: JXR接头可与VCR接头连接。
- ※4: 漏电流请勿超过以下数值使用。
- ※5: 登载的Cv值为NPT连接时的值。
- ※6: 最高工作压力差表示的是气口B(高压侧)与气口A(低压侧)的差。
- ※7: 作为B口大气,可从A口加压的压力。
- ※8: DC12V时,为8.6(W)。
- ※9: 登载的重量为直接引线、NPT连接时的值。
- ※10: 使用压力范围的真空度不保证没有真空到达时间和真空度的变化。
- ※11: 密封件材质使用了FKM,因此请在考虑到气体排放的前提下使用。
- ※12: 气体接触部的O形圈使用高真空润滑脂。

电压	AC100V	AC200V	DC24V	DC12V
机种型号				
HVB※12	2mA以下	1mA以下	1mA以下	2mA以下

## 型号表示方法

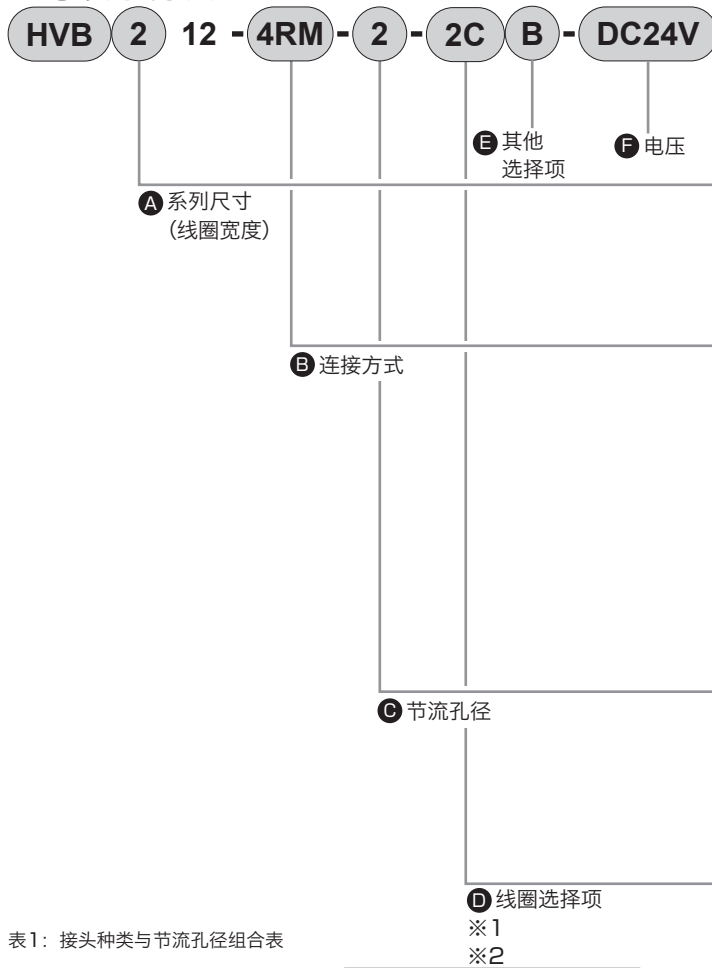


表1：接头种类与节流孔径组合表

		连接方式	尺寸	C 节流孔				
				Z	2	3	5	6
HVB212	4RM	JXR公接头	1/4"	●	●			
	4S	双卡套接头	1/4"	●	●			
	6N	NPT	1/8"	●	●			
	6	Rc	1/8"	●	●			
HVB312	4RM	JXR公接头	1/4"		●	●		
	4S	双卡套接头	1/4"		●	●		
	6N	NPT	1/8"		●	●		
	8N	NPT	1/4"		●	●		
HVB412	6	Rc	1/8"		●	●		
	8	Rc	1/4"		●	●		
	4RM	JXR公接头	1/4"			●	●	
	6RM	JXR公接头	3/8"					●
HVB512	4S	双卡套接头	1/4"				●	
	6S	双卡套接头	3/8"					●
	8N	NPT	1/4"				●	
	10N	NPT	3/8"					●
	8	Rc	1/4"				●	
	10	Rc	3/8"					●

### 《型号表示例》

**HVB212-4RM-2-2CB-DC24V**

机种名称: HVB212

- A** 系列尺寸 : 22 mm
- B** 连接方式 : 1/4" JXR公接头
- C** 节流孔径 :  $\phi 2$
- D** 线圈选择项 : 直接引线
- E** 其他选择项 : 带安装板
- F** 电压 : DC24V

※1: 带全波整流器时, 标准内置浪涌吸收器。

※2: HVB212的**D**项为2G・2HS时, 为小型端子箱(Pg9)。

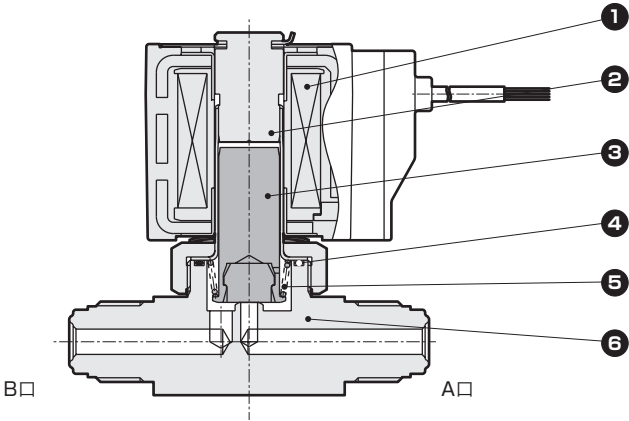
		机种型号			
		HVB212	HVB312	HVB412	HVB512
符号	内容				
<b>A 系列尺寸</b>					
<b>2</b>	22mm	●			
<b>3</b>	28mm		●		
<b>4</b>	34mm			●	
<b>5</b>	40mm				●
<b>B 连接方式(参照表1)</b>					
<b>4RM</b>	1/4" JXR公接头	●	●	●	●
<b>6RM</b>	3/8" JXR公接头			●	●
<b>4S</b>	1/4" 双卡套接头	●	●	●	●
<b>6S</b>	3/8" 双卡套接头			●	●
<b>6N</b>	NPT 1/8	●	●		
<b>8N</b>	NPT 1/4		●	●	●
<b>10N</b>	NPT 3/8			●	●
<b>6</b>	Rc 1/8	●	●		
<b>8</b>	Rc 1/4		●	●	●
<b>10</b>	Rc 3/8			●	●
<b>C 节流孔径(参照表1)</b>					
<b>Z</b>	$\phi 1$	●			
<b>2</b>	$\phi 2$	●	●		
<b>3</b>	$\phi 3$		●	●	
<b>5</b>	$\phi 4.5$			●	●
<b>6</b>	$\phi 6$			●	●
<b>D 线圈选择项</b>					
<b>AC时</b>					
<b>2CR</b>	标准 直接引线・带全波整流器	●	●	●	●
<b>DC时</b>					
<b>2C</b>	标准 直接引线	●	●	●	●
<b>2CS</b>	选择项 直接引线带浪涌吸收器	●	●	●	●
<b>2G</b>	选择项 带DIN端子箱(Pg11)	●	●	●	●
<b>2HS</b>	选择项 带DIN端子箱指示灯带浪涌吸收器(Pg11)	●	●	●	●
<b>E 其他选择项</b>					
<b>无符号</b>	标准 无	●	●	●	●
<b>B</b>	选择项 安装板	●	●	●	●
<b>F 电压</b>					
<b>AC100V</b>	AC100V 50/60Hz	●	●	●	●
<b>AC200V</b>	AC200V 50/60Hz	●	●	●	●
<b>DC24V</b>	DC24V	●	●	●	●
<b>DC12V</b>	DC12V	●	●	●	●

请从上述内容的●标记的组合中选择。

EXA
FWD
HNB/G
USB/G
FAB/G
FGB/G
FVB
FWB/G
FHB
FLB
AB
AG
AP・AD
APK・ADK
干燥空气用
EX防爆型
防爆型
HVB・HVL
S・B・NAB
LAD・NAD
水用相关
NP・NAP・NVP
SNP
CHB/G
MXB/G
其他阀
SWD・MWD
吸尘用
CVE・CVSE
CCH・CPE/D
生命科学
气体燃烧
自动洒水
特殊流体
接单生产产品
卷末

EXA  
FWD  
HNB/G  
USB/G  
FAB/G  
FGB/G  
FVB  
FWB/G  
FHB  
FLB  
AB  
AG  
AP·AD  
APK·ADK  
干燥空气用  
EX防爆型  
防爆型  
HVB·HVL  
S·B·NAB  
LAD·NAD  
水用相关  
NP·NAP·NVP  
SNP  
CHB/G  
MXB/G  
其他阀  
SWD·MWD  
吸尘用  
CVE·CVSE  
CCH·CPE/D  
生命科学  
气体燃烧  
自动洒水  
特殊流体  
接单生产  
卷末

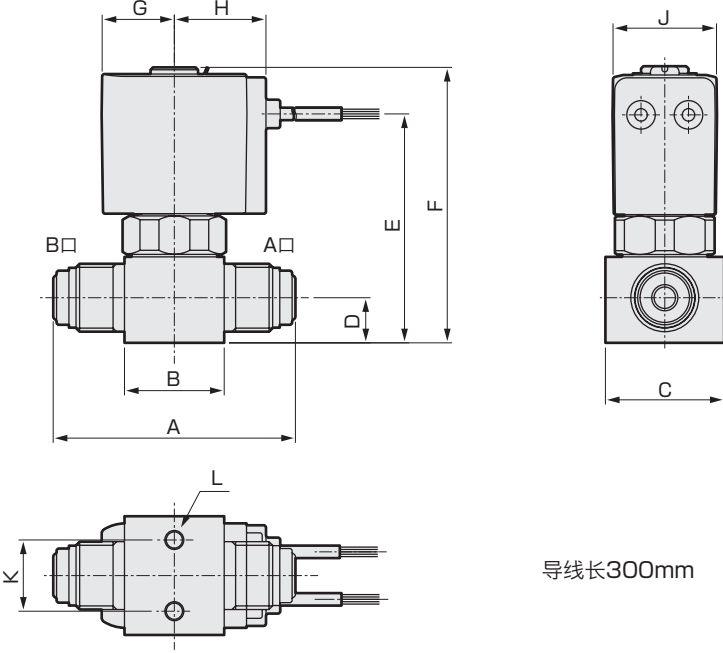
内部结构及部件一览表



编号	部件名称	材 质		编号	部件名称	材 质	
1	线圈	(封装线圈)		4	O形圈	FKM	氟橡胶
2	静铁芯	SUS405、SUS316L	不锈钢	5	弹簧	SUS304	不锈钢
3	动铁芯	SUS405、FKM	不锈钢、氟橡胶	6	阀体	SUS304或SCS13	不锈钢

外形尺寸图

● 直接引线(电压: DC型)・JXR公接头型  
HVB※12-<sup>4RM</sup><sub>6RM</sub>-※-<sup>2C</sup>



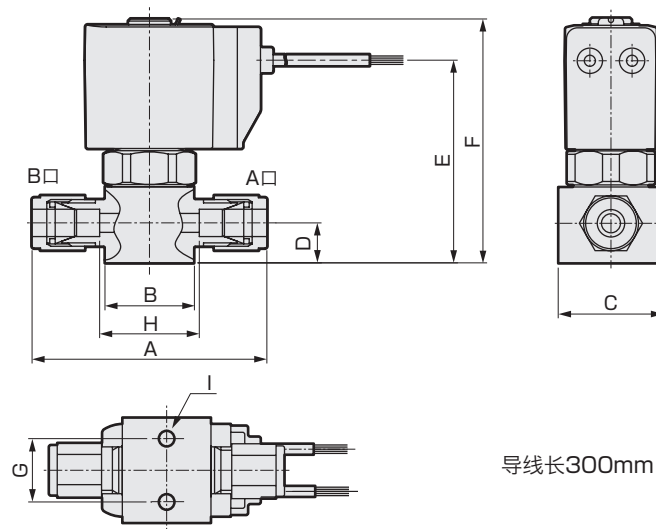
型号	A	B	C	D	E	F	G	H	J	K	L
HVB212-4RM	51	21	25	9.5	48	58	15.5	19.5	22	15	M4×0.7深6
HVB312-4RM	64	30	25	9.5	53.5	64.5	18.5	22.5	28	18	M5×0.8深8
HVB412-4RM	64	34	32	11.6	66	79.5	22.5	26	34	18	M5×0.8深8
HVB412-6RM	75	34	32	11.6	66	79.5	22.5	26	34	18	M5×0.8深8
HVB512-4RM	64	34	32	11.6	71.5	86.5	26	29.5	40	18	M5×0.8深8
HVB512-6RM	75	34	32	11.6	71.5	86.5	26	29.5	40	18	M5×0.8深8

## 外形尺寸图



- 直接引线(电压: DC型) · 双卡套接头型

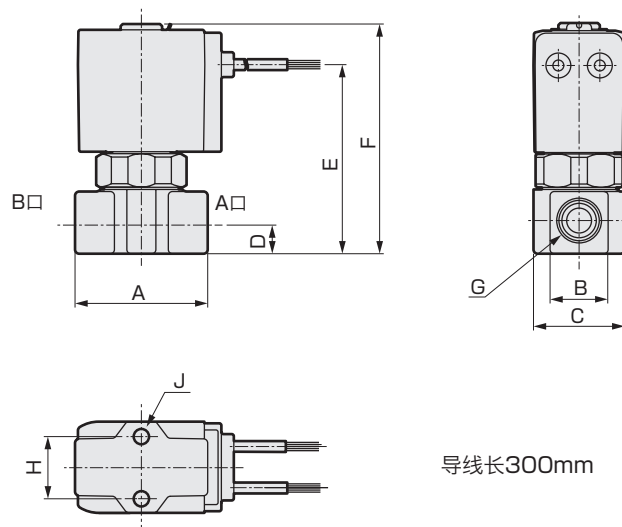
HVB※12-<sup>4S</sup>※-<sup>2C</sup>  
6S



型号	A	B	C	D	E	F	G	H	I
HVB212-4S	(56)	21	25	9.5	48	58	15	22	M4×0.7深6
HVB312-4S	(69)	30	25	9.5	53.5	64.5	18	35	M5×0.8深8
HVB412-4S	(69)	34	32	11.6	66	79.5	18	35	M5×0.8深8
HVB412-6S	(78)	34	32	11.6	66	79.5	18	43.5	M5×0.8深8
HVB512-4S	(69)	34	32	11.6	71.5	86.5	18	35	M5×0.8深8
HVB512-6S	(78)	34	32	11.6	71.5	86.5	18	43.5	M5×0.8深8

- 直接引线(电压: DC型) · NPT型Rc螺纹型

HVB※12-<sup>6N</sup>  
<sup>8N</sup>※-<sup>2C</sup>  
<sup>10N</sup>  
6  
8  
10



型号	A	B	C	D	E	F	G	H	J
HVB212-6N/6	32	14	22	8	45.5	56	NPT1/8	15	M4×0.7深6
HVB312- <sup>6N</sup> / <sub>8</sub>	36	18	28	11	57.5	68.5	NPT1/8, NPT1/4	18	M5×0.8深6
HVB412- <sup>8N</sup> / <sub>10</sub>	40	21	34	12	67	81	NPT1/4, NPT3/8	18	M5×0.8深8
HVB512- <sup>8N</sup> / <sub>10</sub>	40	21	34	12	73.5	89	NPT1/4, NPT3/8	18	M5×0.8深8

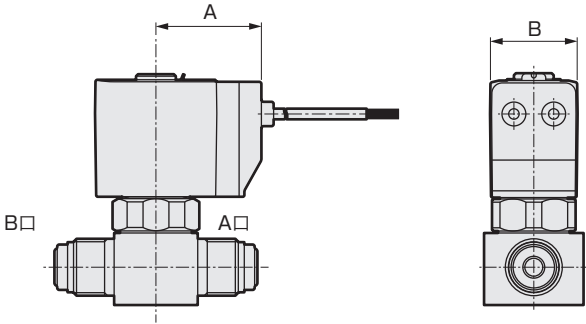
EXA  
FWD  
HNB/G  
USB/G  
FAB/G  
FGB/G  
FVB  
FWB/G  
FHB  
FLB  
AB  
AG  
AP·AD  
APK·ADK  
干燥空气用  
EX防爆型  
防爆型  
HVB·HVL  
S·B·NAB  
LAD·NAD  
水用相关  
NP·NAP·NVP  
SNP  
CHB/G  
MXB/G  
其他阀  
SWD·MWD  
吸尘用  
CVE·CVSE  
CCH·CPE/D  
生命科学  
气体燃烧  
自动洒水  
特殊流体  
接单生产品  
卷末

EXA  
FWD  
HNB/G  
USB/G  
FAB/G  
FGB/G  
FVB  
FWB/G  
FHB  
FLB  
AB  
AG  
AP·AD  
APK·ADK  
干燥空气用  
EX防爆型  
防爆型  
HVB·HVL  
S·B·NAB  
LAD·NAD  
水用相关  
NP·NAP·NVP  
SNP  
CHB/G  
MXB/G  
其他阀  
SWD·MWD  
吸尘用  
CVE·CVSE  
CCH·CPE/D  
生命科学  
气体燃烧  
自动洒水  
特殊流体  
接单生产品  
卷末

选购件外形尺寸图

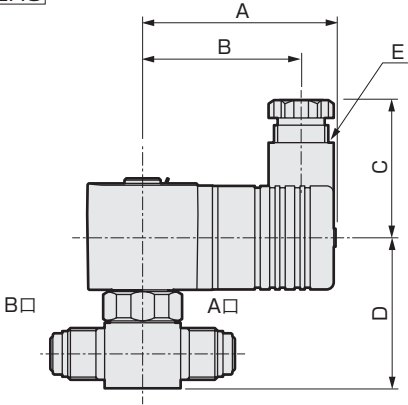
● 直接引线(电压: AC型)・带全波整流器  
HVB※12-※-2CR

有关通用尺寸, 请参阅前页的直接引线(DC型)的外形尺寸图。

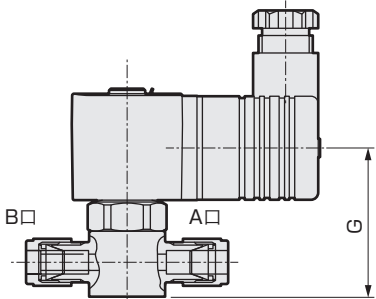
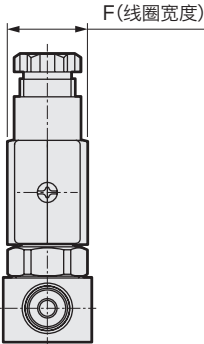


型号	A	B
HVB212	26.5	22
HVB312	29.5	28
HVB412	34	34
HVB512	37.5	40

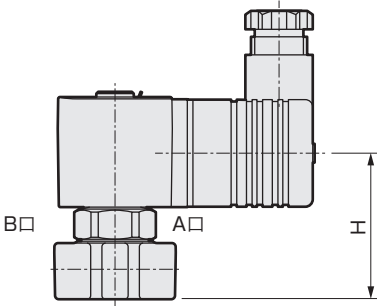
● 带DIN形端子箱(带指示灯浪涌吸收器)  
HVB※12-※-2G  
2HS



JXR公接头: 4RM、6RM



双卡套接头: 4S、6S



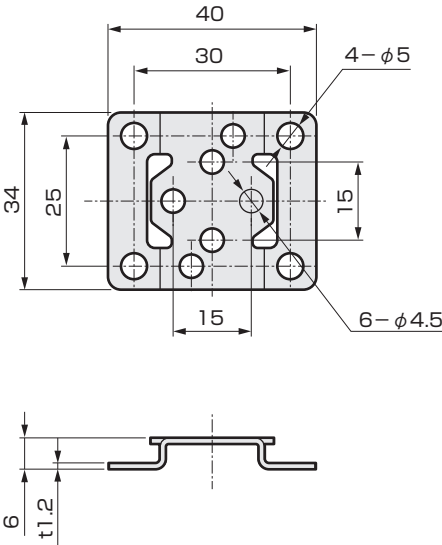
NPT: 6N、8N、10N  
Rc螺纹: 6、8、10

型号	A	B	C	D	E	F	G	H
HVB212	53	44	38	41.5	Pg9	22	41.5	39
HVB312	58.5	47	42	47.5	Pg11	28	47.5	51
HVB412	62	50.5	42	59.5	Pg11	34	59.5	61
HVB512	65.5	54	42	67	Pg11	40	67	69.5

选购件外形尺寸图

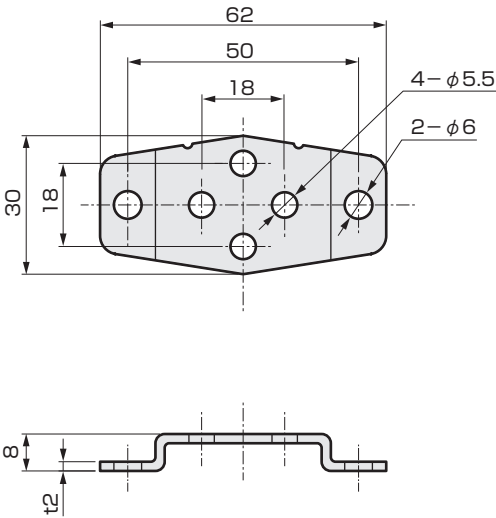
● 安装板  
HVB212-※-※-※[B]

材质：钢  
镀镍处理



● 安装板  
HVB<sup>343</sup>212-※-※-※[B]

材质：钢  
镀镍处理



EXA
FWD
HNB/G
USB/G
FAB/G
FGB/G
FVB
FWB/G
FHB
FLB
AB
AG
AP·AD
APK·ADK
干燥空气用
EX防爆型
防爆型
<b>HVB·HVL</b>
S·B·NAB
LAD·NAD
水用相关
NP·NAP·NVP
SNP
CHB/G
MXB/G
其他阀
SWD·MWD
吸尘用
CVE·CVSE
CCH·CPE/D
生命科学
气体燃烧
自动洒水
特殊流体
接单生产产品
卷末

EXA  
FWD  
HNB/G  
USB/G  
FAB/G  
FGB/G  
FVB  
FWB/G  
FHB  
FLB  
AB  
AG  
AP·AD  
APK·ADK  
干燥空气用  
EX防爆型  
防爆型  
HVB·HVL  
S·B·NAB  
LAD·NAD  
水用相关  
NP·NAP·NVP  
SNP  
CHB/G  
MXB/G  
其他阀  
SWD·MWD  
吸尘用  
CVE·CVSE  
CCH·CPE/D  
生命科学  
气体燃烧  
自动洒水  
特殊流体  
接单生产品  
卷末



高真空用电磁阀

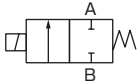
# HVB112 Series

- NC(通电时开)型
- 配管口径: NPT1/8

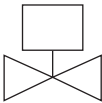


## JIS符号

● NC(通电时开)型



## 安装方式



## 规格

项 目	HVB112-6N-※	HVB112-8R-※(接单生产品)
使用流体	真空・惰性气体(注1)	
使用压力 Pa(abs)	$1.3 \times 10^{-6} \sim 3 \times 10^{-5}$ (注3)	
最高工作压力差 MPa	0.3	
阀座泄漏 $\text{Pa} \cdot \text{m}^3/\text{s}(\text{He})$	$1.0 \times 10^{-9}$ 以下	
外部泄漏 $\text{Pa} \cdot \text{m}^3/\text{s}(\text{He})$	$1.0 \times 10^{-9}$ 以下	
耐压力 MPa	0.5	
背压(注2) MPa	0.2	
流体温度 $^{\circ}\text{C}$	5~55	
环境温度 $^{\circ}\text{C}$	0~55	
节流孔径 mm	1.6	
Cv值	0.09	
频率 次/min以下	60	
配管口径	NPT1/8	1/4inch VCR母接头
安装方式	线圈垂直向上安装	
重量 kg	0.15	0.24

### 电气规格

额定电压	AC100・200V(50/60Hz)、DC24V	
电压波动范围	额定电压 $\pm 10\%$	
功耗 W	4.0	
绝缘等级	等级130(B)	
温度上升 K	70	

注1: 根据不同的干燥度, 耐久次数可能会显著缩短。

注2: 作为B口大气, 可从A口加压的压力。

注3: 使用压力范围内的真空度不能保证真空到达时间及没有真空度变化。

注4: 密封件材质使用了FKM, 因此请在考虑到气体排放的前提下使用。

注5: 气体接触部位的O形圈使用高真空润滑脂。

## 型号表示方法

**HVB 112 - 6N - 5 - AC100V**

机种型号

节流孔径  $\phi 1.6$

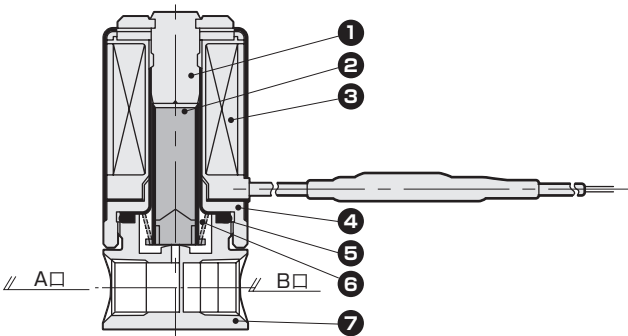
Ⓐ 配管口径

Ⓑ 电压

符号	内 容
Ⓐ 配管口径	
6N	NPT1/8
8R	1/4" VCR母接头(接单生产品)
Ⓑ 电压	
AC100V	AC100V(50/60Hz)
AC200V	AC200V(50/60Hz)
DC24V	DC24V

注: 旧型号HVB11-6N-5相当于HVB112-6N-5。

内部结构及部件一览表

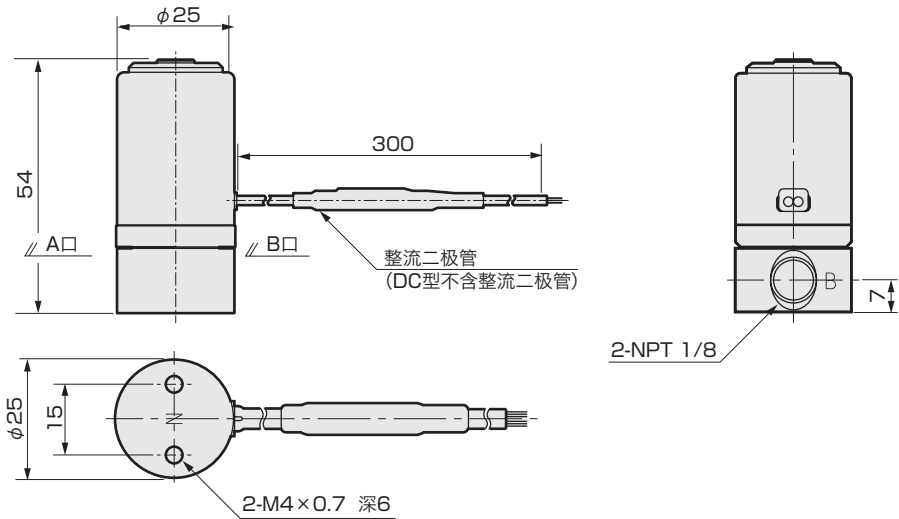


编号	部件名称	材 质
1	静铁芯	SUS316 SUS405
2	动铁芯	SUS405 FKM
3	线圈	
4	静铁芯B	SUM22
5	O形圈	FKM
6	弹簧	SUS304
7	阀体	SUS303

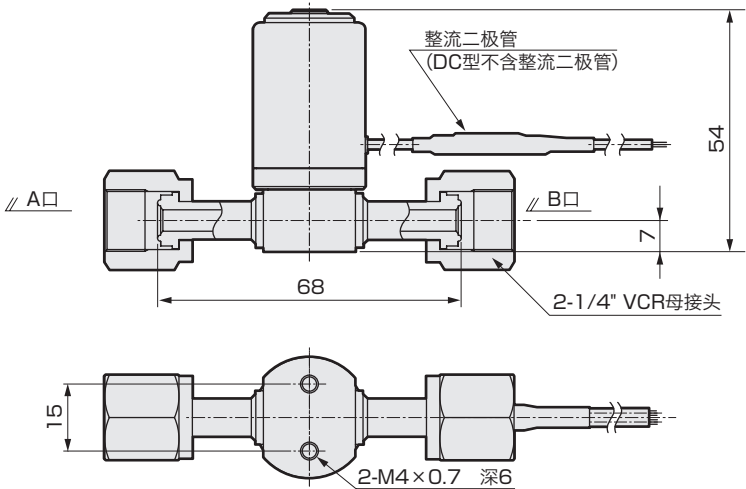
外形尺寸图 and 选择项外形尺寸图



● HVB112



● 带VCR接头(接单生产品)  
HVB112-8R



注：DC规格时不带整流二极管。

EXA
FWD
HNB/G
USB/G
FAB/G
FGB/G
FVB
FWB/G
FHB
FLB
AB
AG
AP·AD
APK·ADK
干燥空气用
EX防爆型
防爆型
<b>HVB·HVL</b>
S·B·NAB
LAD·NAD
水用相关
NP·NAP·NVP
SNP
CHB/G
MXB/G
其他阀
SWD·MWD
吸尘用
CVE·CVSE
CCH·CPE/D
生命科学
气体燃烧
自动洒水
特殊流体
接单生产品
卷末



EXA  
FWD  
HNB/G  
USB/G  
FAB/G  
FGB/G  
FVB  
FWB/G  
FHB  
FLB  
AB  
AG  
AP·AD  
APK·ADK  
干燥空气用  
EX防爆型  
防爆型  
HVB·HVL  
S·B·NAB  
LAD·NAD  
水用相关  
NP·NAP·NVP  
SNP  
CHB/G  
MXB/G  
其他阀  
SWD·MWD  
吸尘用  
CVE·CVSE  
CCH·CPE/D  
生命科学  
气体燃烧  
自动洒水  
特殊流体  
接单生产  
卷末



高真空用电磁阀

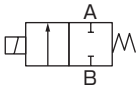
# HVB<sup>6</sup><sub>7</sub>12 Series

- NC (通电时开) 型
- 配管口径：法兰 φ48、φ52

RoHS

## JIS符号

● NC (通电时开) 型

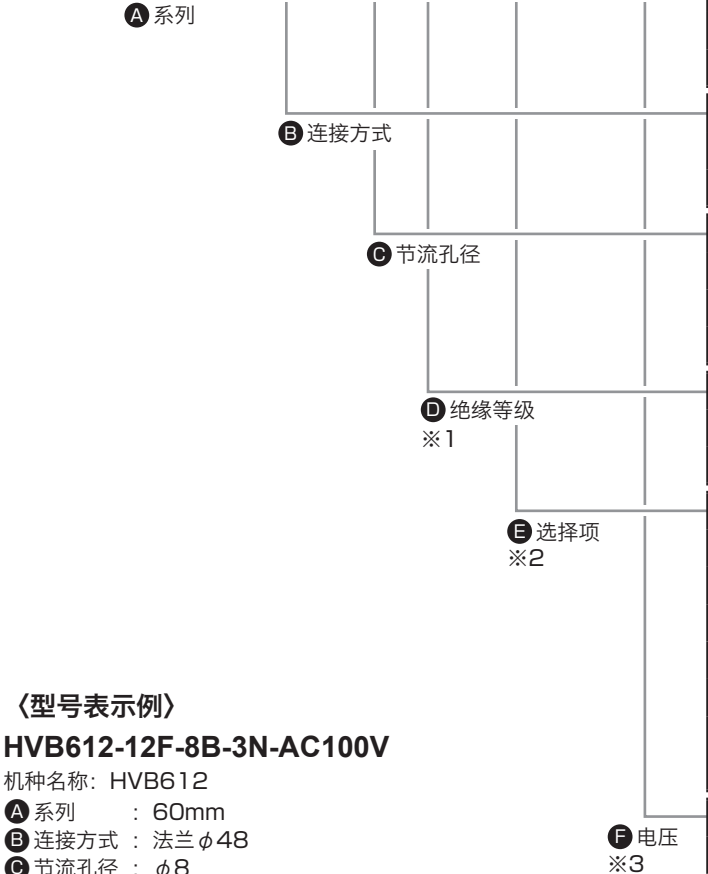
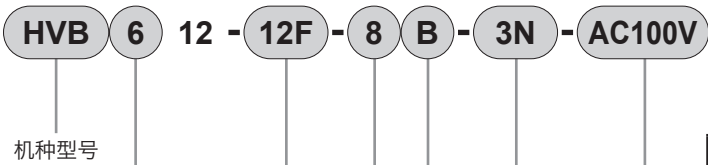


## 规格

机种型号		HVB612-12F			HVB712-15F			
项 目		-8B	-8H	-12B	-12B	-12H	-15B	-15H
使用流体		真空及惰性气体(注1)						
使用压力		1.3×10 <sup>-6</sup> ~2.0×10 <sup>-5</sup> Pa(abs)	1.3×10 <sup>-6</sup> ~3.0×10 <sup>-5</sup>	1.3×10 <sup>-6</sup> ~1.0×10 <sup>-5</sup>	1.3×10 <sup>-6</sup> ~1.5×10 <sup>-5</sup>	1.3×10 <sup>-6</sup> ~3.0×10 <sup>-5</sup>	1.3×10 <sup>-6</sup> ~1.0×10 <sup>-5</sup>	1.3×10 <sup>-6</sup> ~1.0×10 <sup>-5</sup>
最高工作压力差 MPa		0.2	0.3	0.1	0.15	0.3	0.1	0.1
节流孔径 mm		8		12	12		15	
Cv值	直管	1.8		2.7	3.2		4.3	
	L方向	2.1		3.2	3.6		4.7	
背压(注2) MPa		0.1		0.02	0.1		0.02	0.1
阀座泄漏 Pa・m <sup>3</sup> /s(He)		1.0×10 <sup>-9</sup> 以下						
外部泄漏 Pa・m <sup>3</sup> /s(He)		1.0×10 <sup>-9</sup> 以下						
耐压力 MPa		0.5						
流体温度 ℃		5~55						
环境温度 ℃		0~55						
频率 次/min以下		10						
安装方式		自由						
配管口径		φ48法兰			φ52法兰			
重量 kg		1.15			2.0			
电气规格								
额定电压		AC100・AC200V(50/60Hz)、DC24V						
电压波动范围		额定电压±10%						
功耗 W		14.3	28	14.3	19	AC: 32.5 DC: 40	19	AC: 32.5 DC: 40
绝缘等级		B	H	B	B	H	B	H
温度上升 K		75	125	75	75	125	75	125

注1：根据不同的干燥度，耐久次数可能会显著缩短。  
注2：作为B口大气，可从A口加压的压力。  
(但，HVB612-12F-12B、HVB712-15F-15B不可以反向真空使用。)  
注3：气体接触部的O形圈使用高真空润滑脂。  
注4：使用压力范围内的真空度不能保证真空到达时间及没有真空度变化。  
注5：密封件材质使用了FKM，因此请在考虑到气体排放的前提下使用。  
注6：AC型内置全波整流器。

型号表示方法



〈型号表示例〉  
HVB612-12F-8B-3N-AC100V  
机种名称: HVB612  
A 系列 : 60mm  
B 连接方式 : 法兰 φ48  
C 节流孔径 : φ8  
D 绝缘等级 : 等级130(B)  
E 选择项 : HP端子箱带指示灯G1/2  
F 电压 : AC100V(50/60Hz)

⚠ 型号选择时的注意事项

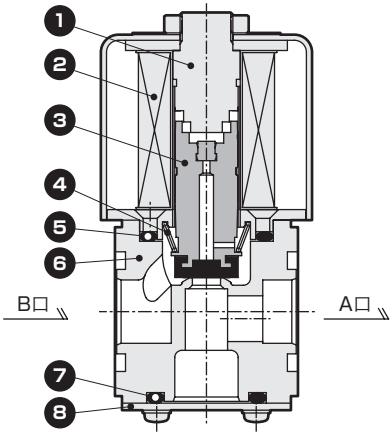
※1: HVB612、节流孔径 φ12 时无法制作 D 项 H 的产品。  
※2: E 项 3M、3N、3MF、3NF 时, 若 D 项为 H, 无法制作 AC 电压的产品。  
※3: 带全波整流器时, 标准内置浪涌吸收器。

符号	内 容		
A 系列尺寸			
6	60mm	●	
7	70mm		●
B 连接方式			
12F	法兰 φ48	●	
15F	法兰 φ52		●
C 节流孔径			
8	φ 8	●	
12	φ 12	●	●
15	φ 15		●
D 绝缘等级			
B	等级130(B)	●	●
H	等级180(H)	●	●
E 选择项			
无符号	无	●	●
3M	带HP端子箱G1/2	●	●
3N	HP端子箱带指示灯G1/2	●	●
F	带辅助法兰	●	●
3MF	带HP端子箱G1/2+辅助法兰	●	●
3NF	HP端子箱带指示灯G1/2+辅助法兰	●	●
F 电压			
AC100V	AC100V(50/60Hz)带全波整流器	●	●
AC200V	AC200V(50/60Hz)带全波整流器	●	●
DC24V	DC24V	●	●

机种型号		EXA
HVB612	HVB712	FWD
		HNB/G
		USB/G
		FAB/G
		FGB/G
		FVB
		FWB/G
		FHB
		FLB
		AB
		AG
		AP·AD
		APK·ADK
		干燥空气用
		EX防爆型
		防爆型
		HVB·HVL
		S·B·NAB
		LAD·NAD
		水用相关
		NP·NAP·NVP
		SNP
		CHB/G
		MXB/G
		其他阀
		SWD·MWD
		吸尘用
		CVE·CVSE
		CCH·CPE/D
		生命科学
		气体燃烧
		自动洒水
		特殊流体
		接单生产品
		卷末

EXA  
FWD  
HNB/G  
USB/G  
FAB/G  
FGB/G  
FVB  
FWB/G  
FHB  
FLB  
AB  
AG  
AP·AD  
APK·ADK  
干燥空气用  
EX防爆型  
防爆型  
HVB·HVL  
S·B·NAB  
LAD·NAD  
水用相关  
NP·NAP·NVP  
SNP  
CHB/G  
MXB/G  
其他阀  
SWD·MWD  
吸尘用  
CVE·CVSE  
CCH·CPE/D  
生命科学  
气体燃烧  
自动洒水  
特殊流体  
接单生产  
卷末

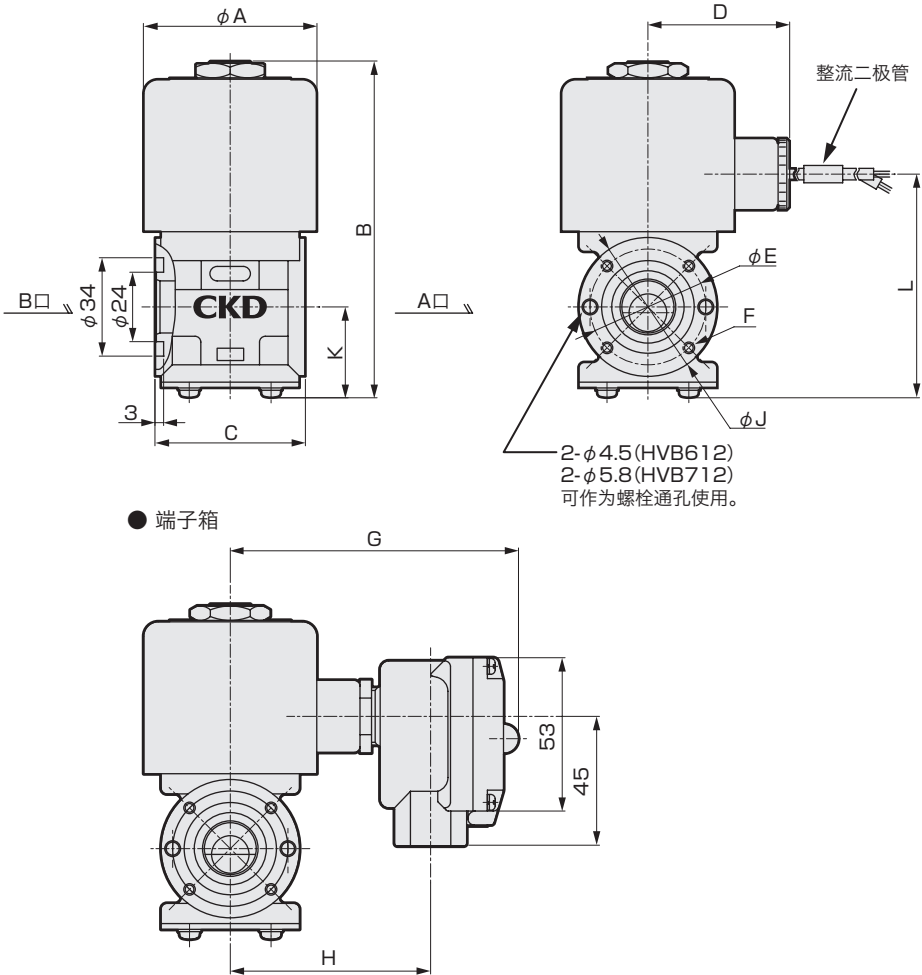
内部结构及部件一览表



编号	部件名称	材 质
1	静铁芯	SUS405、SUS316、SUS403
2	线圈	
3	动铁芯	SUS405、FKM、PFA、PET
4	弹簧	SUS304
5	O形圈	FKM
6	阀体	SCS13
7	O形圈	FKM
8	底盖	SUS304

外形尺寸图和选择项外形尺寸图

● HVB<sup>6</sup><sub>7</sub>12



型号	外形尺寸										
	A	B	C	D	E	F	G	H	J	K	L
HVB612	60	117	52	49	40	4-M4	101	70	48	32	77
HVB712	70	145	55	54	42.4	4-M5	106	75	52	33	107

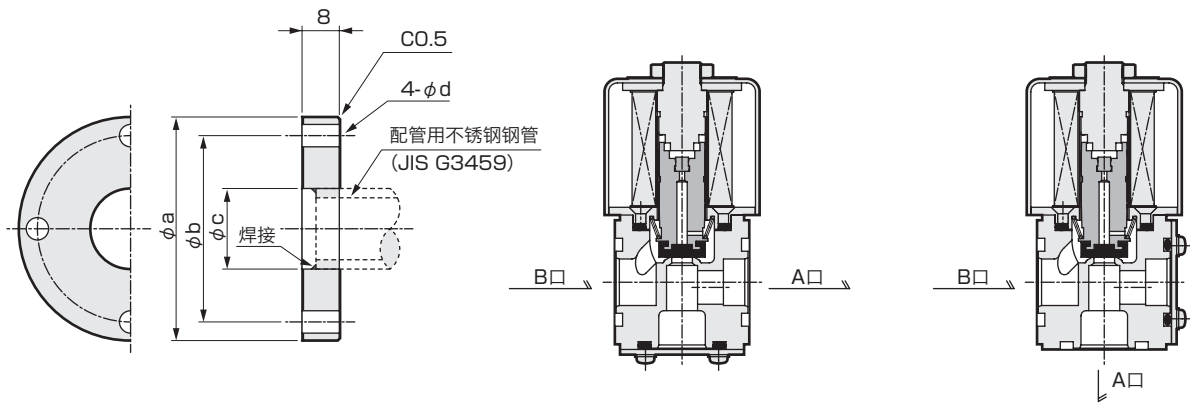
注：仅绝缘等级为H的AC规格产品带整流二极管。因此，仅此系列产品不可组装端子箱。  
注：订购辅助法兰时，随附安装螺栓、O形圈。

外形尺寸图

●辅助法兰尺寸

●直型配管

●L形配管



辅助法兰尺寸

型号	辅助法兰尺寸				安装螺栓	O形圈
	a	b	c	d		
HVB612	48	40±0.2	17.3 <sup>+0.5</sup> <sub>0</sub>	4.8	M4-14	JIS B2401 V-24
HVB712	52	42.4±0.2	21.7 <sup>+0.5</sup> <sub>0</sub>	5.8	M5-14	

※订购辅助法兰时，随附安装螺栓、O形圈。

EXA
FWD
HNB/G
USB/G
FAB/G
FGB/G
FVB
FWB/G
FHB
FLB
AB
AG
AP·AD
APK·ADK
干燥空气用
EX防爆型
防爆型
HVB·HVL
S·B·NAB
LAD·NAD
水用相关
NP·NAP·NVP
SNP
CHB/G
MXB/G
其他阀
SWD·MWD
吸尘用
CVE·CVSE
CCH·CPE/D
生命科学
气体燃烧
自动洒水
特殊流体
接单生产产品
卷末