



单向阀(喷嘴型)

# CCN Series

● 动作压力范围：0.05~1.0MPa



## 规格

项目	CCN	
使用流体	冷却液、水、其他无腐蚀性的液体(※1)	
流体粘度 mm <sup>2</sup> /s	500以下	
最高使用压力 MPa	1.0	
耐压力(水压) MPa	2.0	
流体温度 ℃	-10~60(不得冻结)	
环境温度 ℃	-10~60	
开启压力 kPa	25(参考值)(※2)	
关闭压力 kPa	10(水头：1m)	
配管口径	R1/4、G1/4、1/4NPT	R3/8、G3/8、3/8NPT
重量 kg	0.05	0.06
通径 mm	5	6
安装方式	任意(※3)	

※1：对不锈钢(镀铬)、氟橡胶无影响的液体。

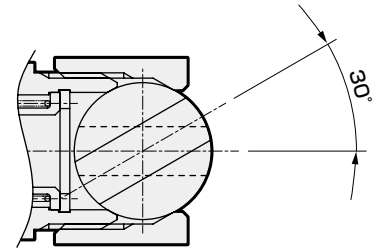
※2：开启压力是指观察到5mL/min(AIR)流量时的压力。

根据液体的种类、粘度，可能会升高。

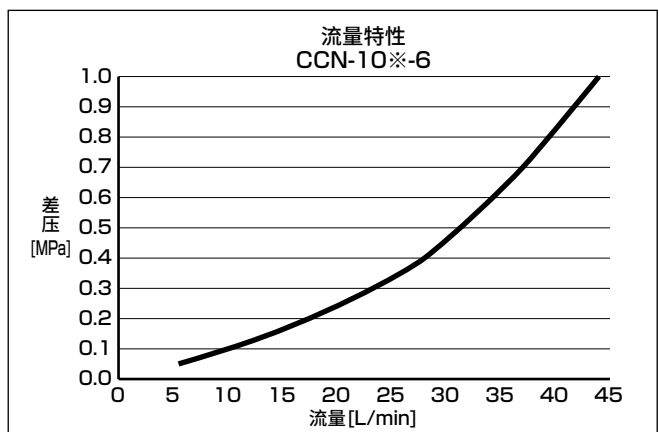
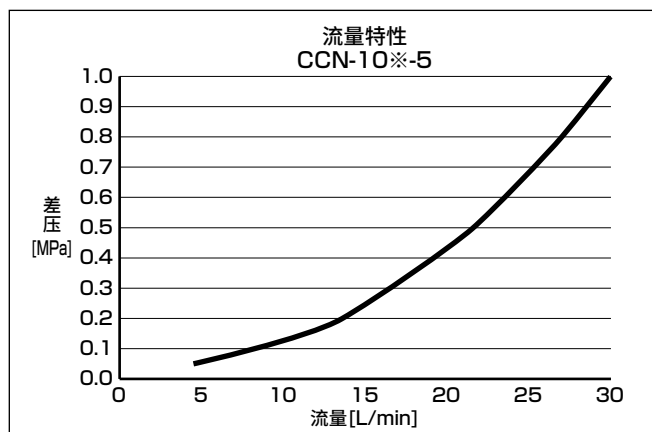
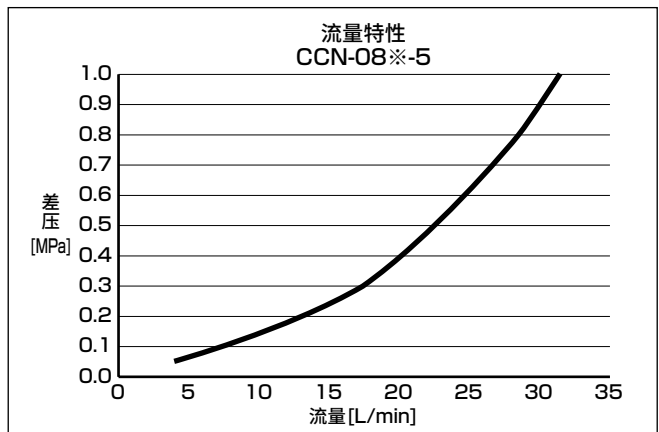
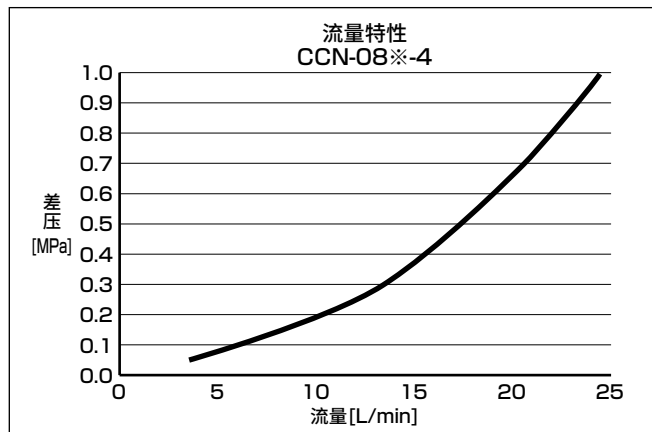
此外，长期放置后使用时，初始的开启压力有时会

高于通常的开启压力。

※3：喷嘴最大可调整至30°。(OUT侧配管口径：选择4、5、6时)



## 流量特性



※基于本公司试验条件的参考值。

请注意，流量特性会根据配管条件而变化。

## 型号表示方法

CCN - 08F - 4

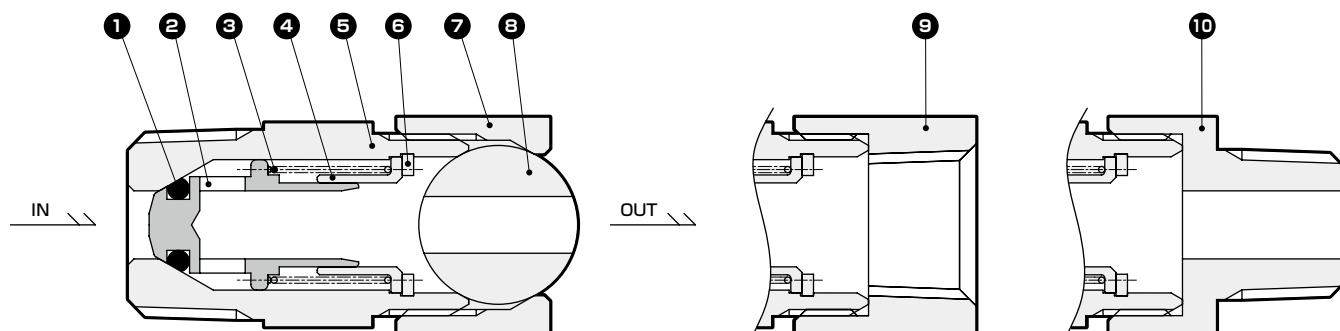
A IN侧配管口径

B OUT侧配管口径

符号	内容
A IN侧配管口径	
08F	R1/4
10F	R3/8
08G	G1/4 (外螺纹)
10G	G3/8 (外螺纹)
08H	1/4NPT (外螺纹)
10H	3/8NPT (外螺纹)

B OUT侧配管口径							
		08F	10F	08G	10G	08H	10H
4	φ4	●		●		●	
5	φ5	●	●	●	●	●	●
6	φ6		●		●		●
A	Rc1/4	●	●				
B	R1/4	●	●				
C	G1/4 (内螺纹)			●	●		
D	G1/4 (外螺纹)			●	●		
E	1/4NPT (内螺纹)					●	●
F	1/4NPT (外螺纹)					●	●

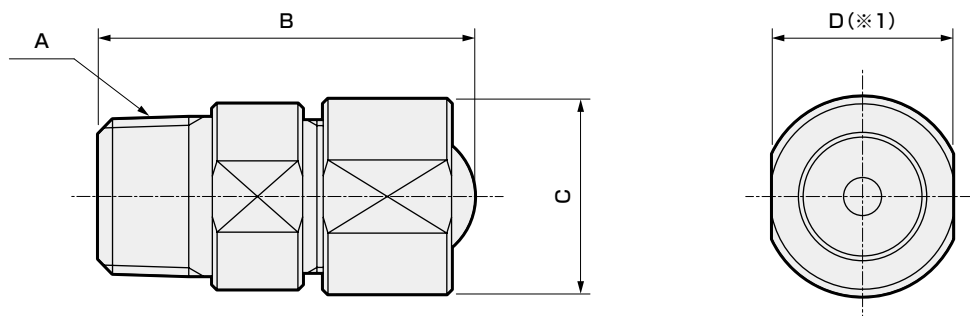
## 内部结构及部件一览表



编号	部件名称	材质	
1	O形圈	FKM	氟橡胶
2	主阀体	SUS303	不锈钢(镀铬)
3	弹簧	SUS304	不锈钢
4	阀支架	SUS303	不锈钢
5	本体	SUS303	不锈钢
6	C形挡圈	SUS304	不锈钢
7	罩盖	SUS303	不锈钢
8	喷嘴	SUS303	不锈钢
9	罩盖(内螺纹)	SUS303	不锈钢
10	罩盖(外螺纹)	SUS303	不锈钢

## 外形尺寸图

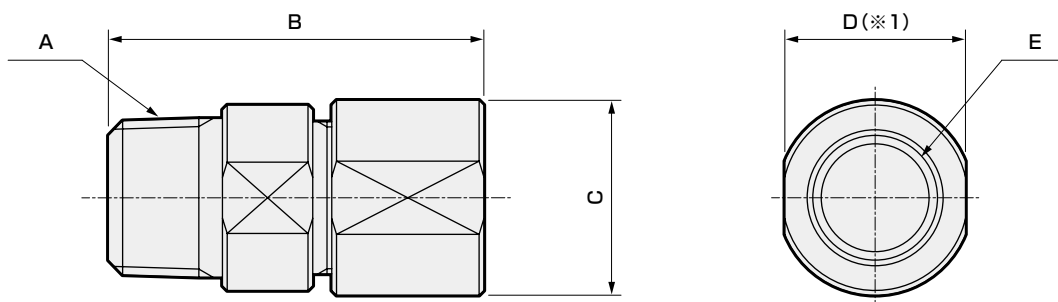
### ● CCN-08F・08H・10F・10H-4・5・6



型号	A	B	C	D(※1)
CCN-08F-4・5	R1/4	36.5	φ20.5	17
CCN-10F-5・6	R3/8	39.5	φ20.5	18
CCN-08H-4・5	1/4NPT (外螺纹)	37.5	φ20.5	17
CCN-10H-5・6	3/8NPT (外螺纹)	41	φ20.5	18

※1：本体侧对边部尺寸。

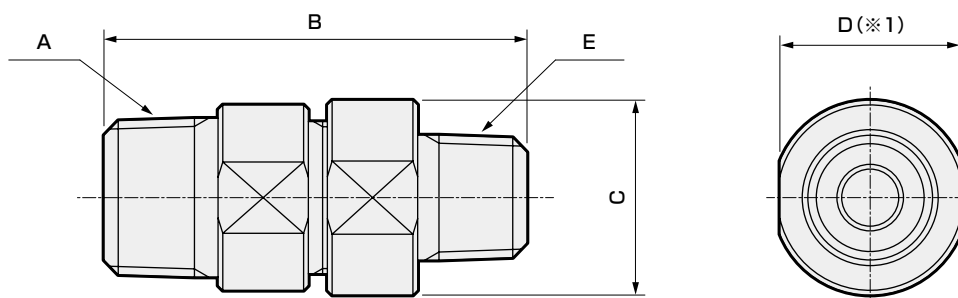
### ● CCN-08F・08H・10F・10H-A・E



型号	A	B	C	D(※1)	E
CCN-08F-A	R1/4	36.5	φ20.5	17	Rc1/4
CCN-10F-A	R3/8	39.5	φ20.5	18	Rc1/4
CCN-08H-E	1/4NPT (外螺纹)	39	φ20.5	17	1/4NPT (内螺纹)
CCN-10H-E	3/8NPT (外螺纹)	42.5	φ20.5	18	1/4NPT (内螺纹)

※1：本体侧对边部尺寸。

### ● CCN-08F・08H・10F・10H-B・F

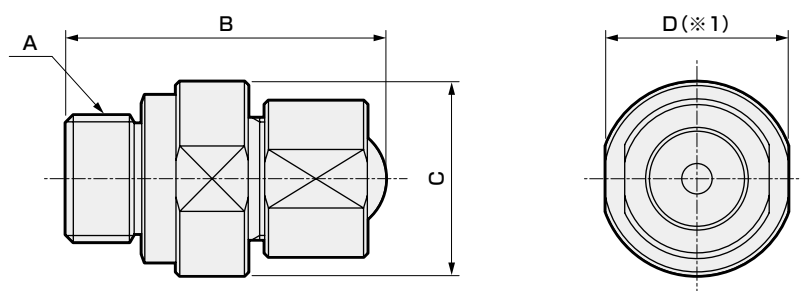


型号	A	B	C	D(※1)	E
CCN-08F-B	R1/4	41.5	φ20.5	17	R1/4
CCN-10F-B	R3/8	44.5	φ20.5	18	R1/4
CCN-08H-F	1/4NPT (外螺纹)	43.5	φ20.5	17	1/4NPT (外螺纹)
CCN-10H-F	3/8NPT (外螺纹)	47	φ20.5	18	1/4NPT (外螺纹)

※1：本体侧对边部尺寸。

## 外形尺寸图

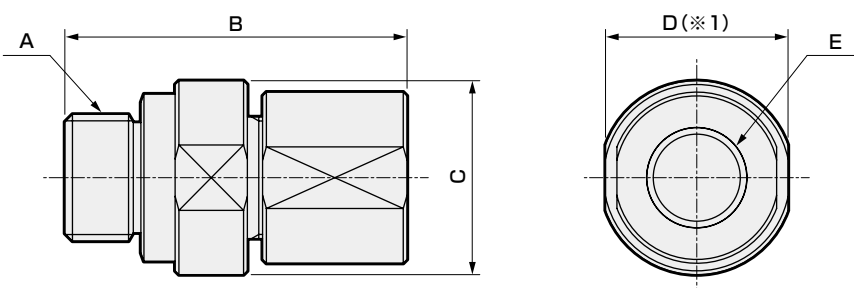
### ● CCN-08G・10G-4・5・6



型号	A	B	C	D(※1)
CCN-08G-4・5	G1/4(外螺纹)	40	φ20.5	19
CCN-10G-5・6	G3/8(外螺纹)	42	φ25.5	24

※1：本体侧对边部尺寸。

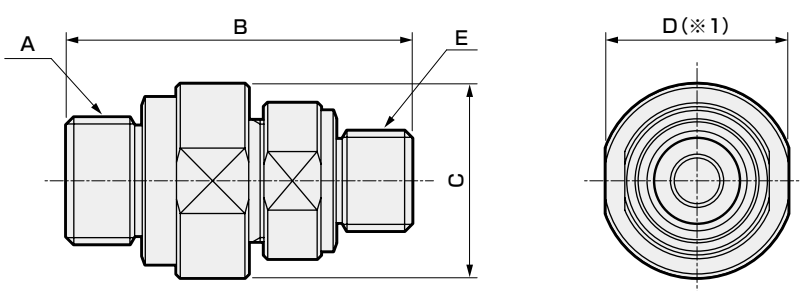
### ● CCN-08G・10G-C



型号	A	B	C	D(※1)	E
CCN-08G-C	G1/4(外螺纹)	43	φ20.5	19	G1/4(内螺纹)
CCN-10G-C	G3/8(外螺纹)	45	φ25.5	24	G1/4(内螺纹)

※1：本体侧对边部尺寸。

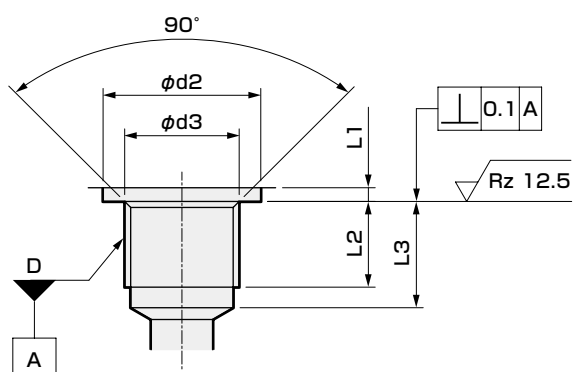
### ● CCN-08G・10G-D



型号	A	B	C	D(※1)	E
CCN-08G-D	G1/4(外螺纹)	43.5	φ20.5	19	G1/4(外螺纹)
CCN-10G-D	G3/8(外螺纹)	45.5	φ25.5	24	G1/4(外螺纹)

※1：本体侧对边部尺寸。

### 〈G 螺纹推荐内螺纹尺寸〉



螺纹的公称 D	d2 (最小)	d3		L1 (最大)	L2 (最小)	L3 (最小)
		基准	允许误差			
G1/4	20	13.2	+0.2 0	1.5	12.5	15.5
G3/8	23	16.7		2		