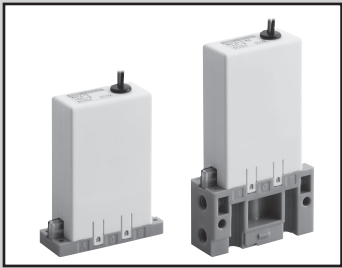


EXA
FWD
HNB/G
USB/G
FAB/G
FGB/G
FVB
FWB/G
FHB
FLB
AB
AG
AP·AD
APK·ADK
干燥空气用
EX防爆型
防爆型
HVB·HVL
S·B·NAB
LAD·NAD
水用相关
NP·NAP·NVP
SNP
CHB/G
MXB/G
其他阀
SWD·MWD
吸尘用
CVE·CVSE
CCH·CPE/D
生命科学
气体燃烧
自动洒水
特殊流体
接单生产品
卷末



无金属2・3通电磁阀

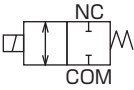
MR16 Series

- NC(通电时开)型、NO(通电时闭)型、通用型
- 使用流体：水・纯水・化学液体
- 配管口径：M6、1/4-28UNF

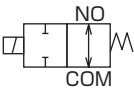


JIS符号

● 2通：NC(通电时开)型



● 2通：NO(通电时闭)型



● 3通：通用型



规格

项 目		2通		3通
		MR16-2NC	MR16-2NO	MR16-3
动作方式		NC(通电时开)型	NO(通电时闭)型	通用型
使用流体		水・纯水・化学液体(不会腐蚀接触液体部位的材质的流体)		
耐压力	MPa	0.45(水压)		
使用压力	MPa	-0.08~0.3		
流体温度	℃	5~40		
环境温度	℃	5~45		
环境		非易爆、腐蚀性环境		
阀座泄漏	cm ³ /min	0(水压)		
配管口径		M6、1/4-28UNF		
节流孔径	mm	1.6		
Cv值		0.05		
内部容积	μℓ	50(注1)		
阀结构		隔膜式直动(锁定)		
安装方式		自由(注2)		
重量	g	75(执行部型)、85(直接配管型)		
电气规格				
额定电压		DC24V/DC12V		
电压波动范围		±10%		
功耗	W	启动时	5.3(注3)	
		保持时	1	
泄漏电流		mA	1.0以下(DC24V)、2.0以下(DC12V)(注4)	
绝缘等级		等级130(B)		

注1：由阀体和膜片形成的接触液体部位的容积。不包括配管部分的容积。
注2：建议将积液较少的线圈部位垂直向上安装。
注3：通电开始~100mS的时间。
注4：控制回路的漏电流请在规格表中数值以下使用。
注5：使用次氯酸钠(苏打)时，膜片材质请选择FKM。
(EPDM经长时间使用后，即使是处在自来水级别的残余氯环境中也会发生劣化)
在有效浓度0.1%以下使用时，请事先进行针对各使用条件的功能测试。
有效氯浓度超过0.1%时请与本公司协商。
注6：本产品内置有电子基板，因此请勿在湿度非常大的环境中使用。
注7：本产品内置电子振荡电路，会产生干扰，因此请对同一电源线实施防干扰措施。
注8：电磁阀有极性。导线：请将红色导线连接在+侧。
注9：电磁阀完全OFF后，请间隔1秒以上后再置于ON。
注10：对于带安装板(选择项)的产品，请握住拉杆，将产品向配管方向滑动后，再从安装板上拆下。

型号表示方法

MR16 - 2NC - M6 - EF L B - A - DC24V

机种型号

A 气口数・类型

B 配管口径

C 材质组合

D 带基板选择项

E 带安装板选择项
※1F 指示器方向
※2

G 电压

符号		内 容	
A 气口数・类型			
2NC	2通・NC(通电时开)型		
2NO	2通・NO(通电时闭)型		
3	3通・通用型		
B 配管口径			
无符号	执行元件型		
M6	M6(直接配管型)		
4U	1/4-28UNF(直接配管型)		
C 材质组合			
	阀体材质	密封件材质	
EF	PEEK	F K M	
EE	PEEK	EPDM	
D 带基板选择项			
L	带指示灯・省电基板		
E 带安装板选择项			
无符号	无安装板		
B	带安装板		
F 指示器方向			
A	A口侧		
B	B口侧		
G 电压			
DC24V	DC24V		
DC12V	DC12V		

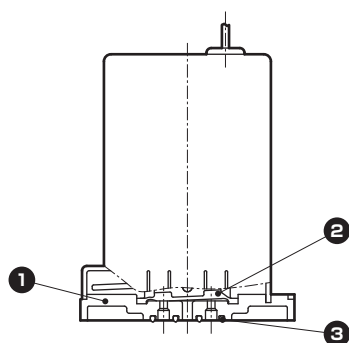
※1: 仅限配管口径为“M6”・“4U”时可以选择“B”。

※2: 气口数・类型为“2NC”仅可选择“A”，为“2NO”时仅可选择“B”。

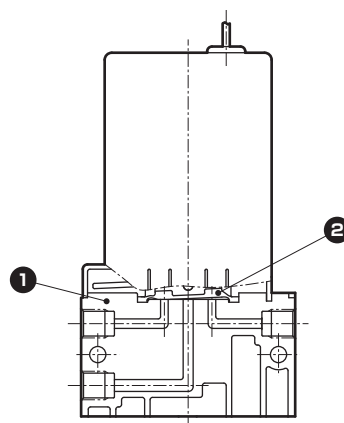
为“3”时，A・B均可选择。

内部结构图和主要部件材质

●执行元件型



●直接配管型

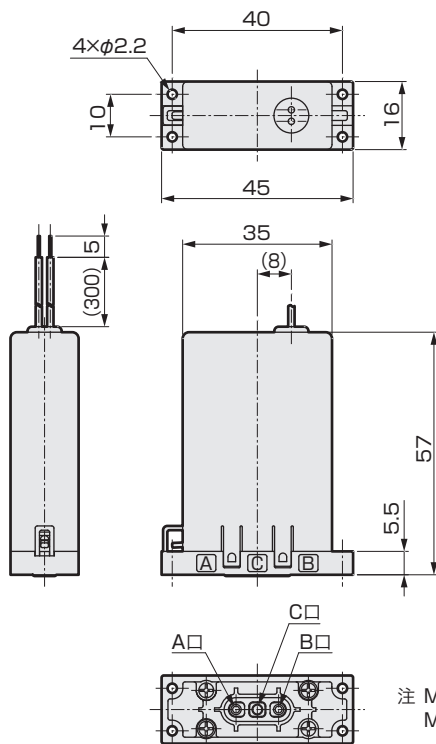


编号	部件名称	材质	
1	阀体	PEEK	聚醚醚酮
2	膜片	FKM、EPDM	氟橡胶、乙丙烯橡胶
3	密封垫	FKM、EPDM	氟橡胶、乙丙烯橡胶

EXA
FWD
HNB/G
USB/G
FAB/G
FGB/G
FVB
FWB/G
FHB
FLB
AB
AG
AP・AD
APK・ADK
干燥空气用
EX防爆型
防爆型
HVB・HVL
S・B・NAB
LAD・NAD
水用相关
NP・NAP・NVP
SNP
CHB/G
MXB/G
其他阀
SWD・MWD
吸尘用
CVE・CVSE
CCH・CPE/D
生命科学
气体燃烧
自动洒水
特殊流体
接单生产产品
卷末

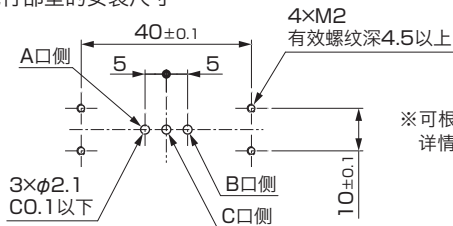
外形尺寸图

●执行部型



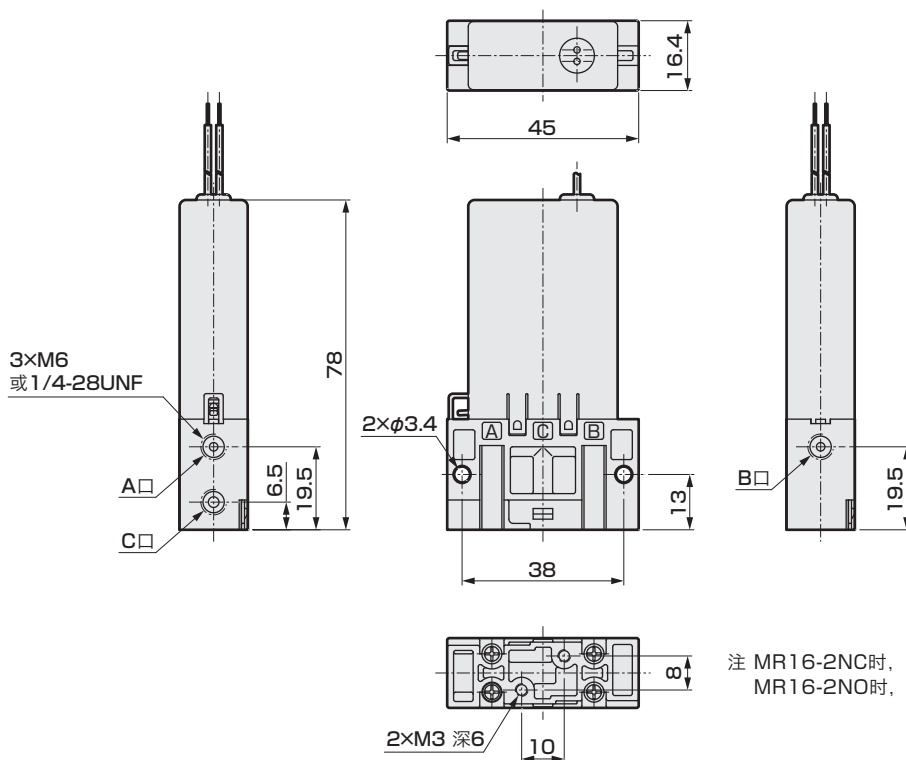
注 MR16-2NC时, B口无孔加工, 无“B”标记。
MR16-2NO时, A口无孔加工, 无“A”标记。

●执行部型的安装尺寸



※可根据需求制作各种集成阀。
详情请垂询本公司。

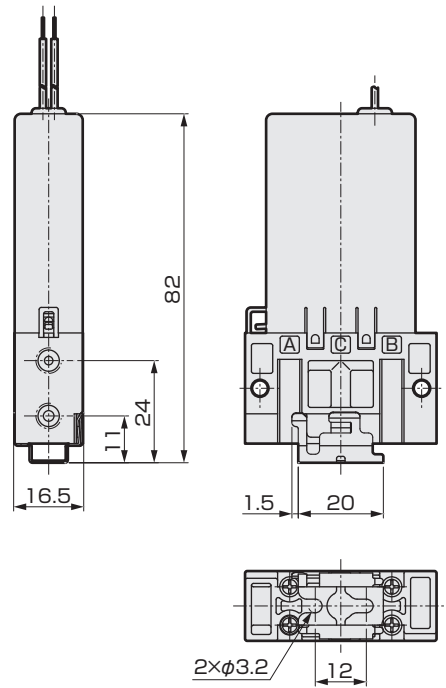
●直接配管型



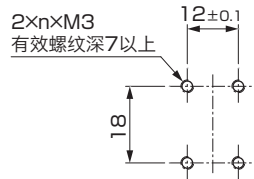
注 MR16-2NC时, B口封闭, 无“B”标记。
MR16-2NO时, A口封闭, 无“A”标记。

外形尺寸图

●直接配管型(带安装板)



●直接配管型(带安装板)的安装尺寸



●MR16并列安装时的加工图。
(n: 连数)

EXA
FWD
HNB/G
USB/G
FAB/G
FGB/G
FVB
FWB/G
FHB
FLB
AB
AG
AP·AD
APK·ADK
干燥空气用
EX防爆型
防爆型
HVB·HVL
S·B·NAB
LAD·NAD
水用相关
NP·NAP·NVP
SNP
CHB/G
MXB/G
其他阀
SWD·MWD
吸尘用
CVE·CVSE
CCH·CPE/D
生命科学
气体燃烧
自动洒水
特殊流体
接单生产产品
卷末