

中压气体组合阀 GRV Series



MEDIUM PRESSURE GAS COMBINATION VALVE GRV SERIES

**大流量下也能实现
稳定的压力控制**



主要特点

大流量・省空间

流量：约**3倍**※

间距：减少**20%**※

※：与本公司以往产品相比

对应中压B(~0.3MPa)

配管口径：**40A**

基于液压驱动的慢开・快关

压力调整范围广(10kPa~150kPa)

大流量下也能实现稳定的压力调整

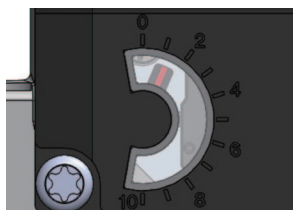
带指示器

可进行阀的开度确认

选择项

●压力表

●POC开关

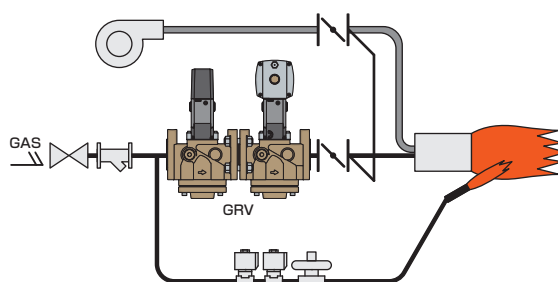


在连接状态下交付，免去了配管手续

主要用途

- 燃气锅炉
- 燃气吸收式冷温水机
- 工业炉

系统示例



使用前请务必阅读背面的“使用时的注意事项”。

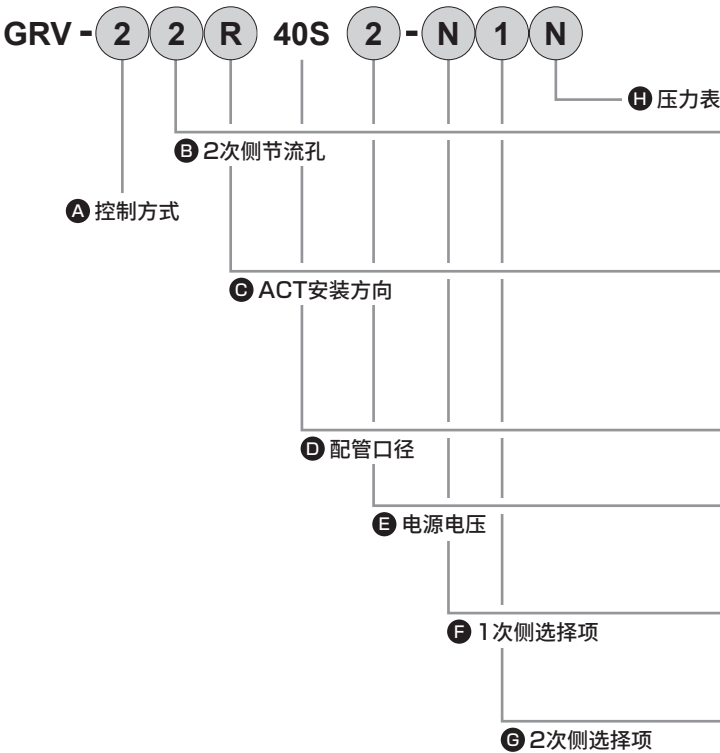
CKD Corporation

CC-1435C

规格

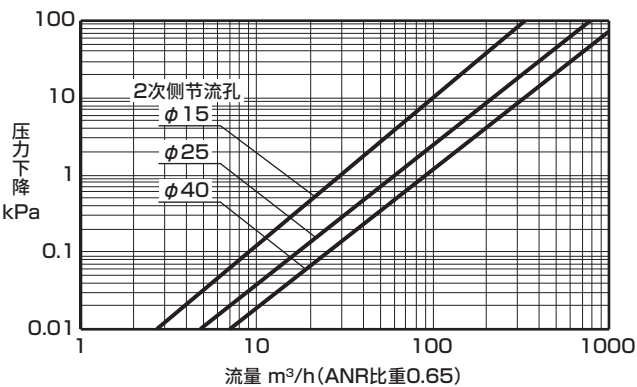
项目	控制方式 2次侧节流孔	减压控制			ON-OFF控制		
		φ15	φ25	φ40	φ15	φ25	φ40
使用流体		城市煤气・天然气・LPG					
使用压力	MPa	0~0.3					
2次压力	kPa	10~ 70(低压用)			—		
		60~150(高压用)			—		
流量 天然气比重0.65 ΔP=0.25kPa	m³/h(ANR)	13.8	29.5	38.8	13.8	29.5	38.8
额定电压	VAC	100 ^{+10%} _{-15%} , 200 ^{+10%} _{-15%}					
频率	Hz	50,60					
功耗(视在功率)	VA	26					
环境温度	℃	-10~60					
开动作时间	sec	全开17秒以内					
闭动作时间	sec	1秒以下					
频率	次/min	4以下					
配管方式		法兰(JIS B 2239 10K RF)					
配管口径		40A					
安装方式		执行器部位垂直向上安装或垂直配管安装					
重量	kg	26			25		
耐压力	MPa	本体部位	0.45		本体部位	0.45	
		调速器部位	0.2			—	

型号表示方法



A 控制方式	
1	ON-OFF控制
2	减压控制
B 2次侧节流孔	
1	φ15
2	φ25
3	φ40
C ACT安装方向	
L	OUT侧
R	L ←→ R IN侧
※从IN侧法兰观察时ACT端子箱的朝向	
D 配管口径	
40S	40A(法兰)
E 电源电压	
1	AC100V 50Hz/60Hz
2	AC200V 50Hz/60Hz
F 1次侧选择项	
N	无
1	带POC开关
G 2次侧选择项	
N	无
1	带POC开关
H 压力表(附带)	
N	无
A	0~0.4MPa

流量特性

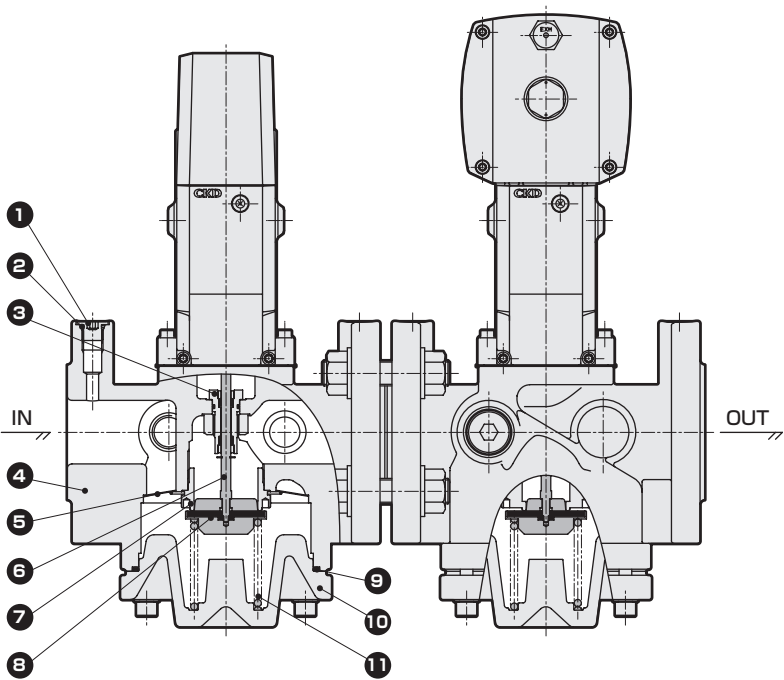


参考：换算系数

换算流量值=(表的流量)×(系数)

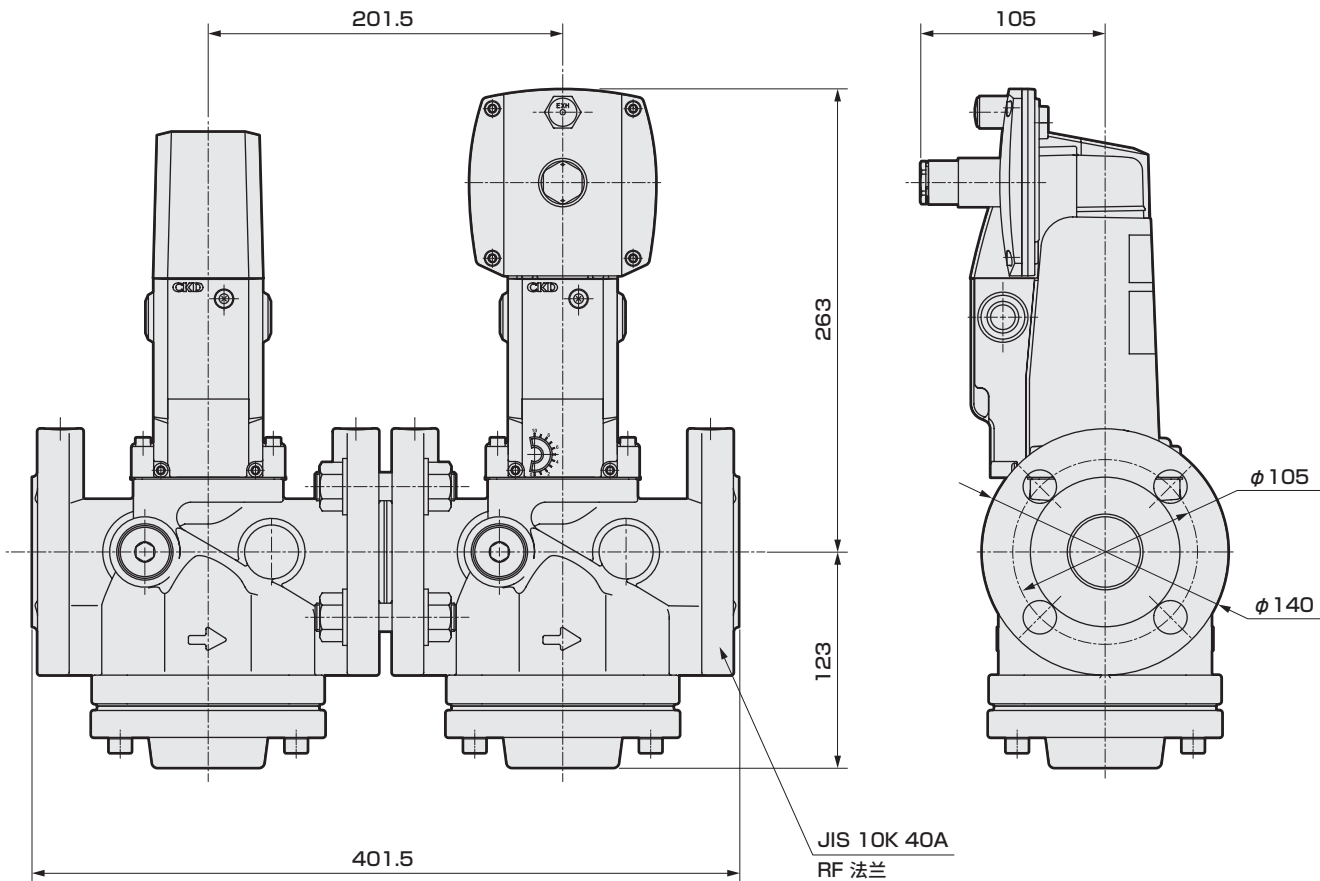
燃气种类	天然气(13A)	城市煤气(6B.6C)	空气(参考)	丙烷
比重	0.65	0.54	1	1.6
系数	1.0	1.09	0.8	0.63

内部结构图及部件一览表



编号	部件名称	材质
1	堵头	碳素钢
2	O形圈	丁腈橡胶
3	导向	不锈钢
4	本体	球墨铸铁
5	过滤器	不锈钢丝
6	活塞杆	不锈钢
7	阀座	不锈钢
8	阀体	不锈钢+丁腈橡胶
9	O形圈	丁腈橡胶
10	底盖	球墨铸铁
11	弹簧	不锈钢丝

外形尺寸图



使用时的注意事项

使用前请务必阅读。
请同时参阅“燃气燃烧系统 (G-002C)”的注意事项。

警告

■设计・选型时

- 组合阀并非针对紧急遮蔽阀等安全确保用阀用途而设计。此类系统时，请在采取其他可靠的安全确保手段的基础上使用。
- 请安装在没有振动的场所使用。
- 不可使用规格中所述气体以外的流体。
- 流体中的铁锈・灰尘等杂质会导致动作异常・泄漏故障，从而影响产品性能，因此请在采取排除措施的基础上使用。
- 请勿安装在有雨、水、阳光直射的场所。不可在室外使用。此外，请勿在靠近发热体或受到辐射热的场所使用。

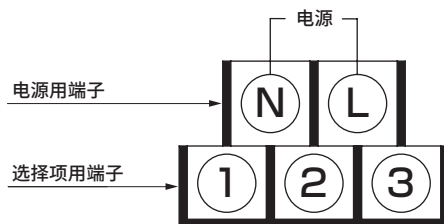
注意

■设计・选型时

- 请勿使组合阀的2次压力高于1次压力。

■安装・装配・调整时

- 搬送产品时，请握着产品本体(阀体部)进行搬送。
- 配管连接完成后，请务必确认所有的连接部位没有泄漏。
- 请拆卸端子箱盖，按如下所示进行电源的接线。无极性。

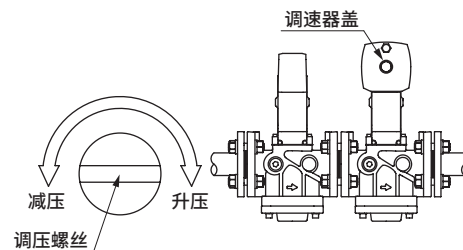


■使用・维护时

- 如果接触电气配线连接部位(裸露充电部分)，可能会导致触电。请务必先切断电源再进行安装、检查。此外请勿湿手触碰充电部位。
- 请勿拆解。
- 为防止组合阀漏过事故，请定期进行检查。

■使用・维护时

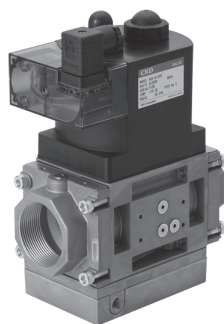
- 请拧松并拆下调速器盖，用一字螺丝刀旋转调压螺钉以调节压力。请安装压力表，边确认实际的压力边进行调节。在调压范围的上限位置挡块会动作，无法旋转。如果用力过度旋转，部件可能会损坏并导致故障，敬请注意。顺时针方向旋转时压力升高，逆时针方向旋转时压力降低。



关联产品

●中间压力气体组合阀 GHV系列

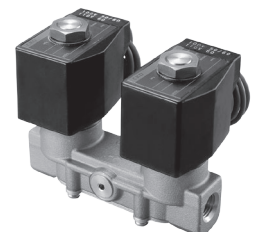
- 省空间・一体结构
- 兼具调速器功能的2台电磁阀
紧凑地合为一体
- 对应中间压力(~50kPa)
- 减少配线・配管工时
通过双重遮蔽的一体化，减少了1台产品的配线・配管工时。



●小型气体双重遮蔽阀 AB4X-850系列

- 集成了两个串联电磁阀
可减少配管连接部位的外部泄漏风险。
- 带检测口

接单生产品



需从日本出口本产品及其相关技术或软件时，根据日本法律请务必注意防止将其用于与军火、武器相关的用途中。
If the goods and/or their replicas, the technology and/or software found in this catalog are to be exported from Japan, Japanese laws require that the exporter makes sure that they will never be used for the development and/or manufacture of weapons for mass destruction.

喜开理(上海)机器有限公司

营业本部

上海市徐汇区虹梅路1905号远中科研大楼6楼601
电话 (021) 61911888 传真 (021) 60905357

200233

<Website>

<https://www.ckd.sh.cn/>

●出于改良的目的，本样本上记载的产品规格及外观可能会进行变更，恕不另行通知，敬请谅解。
©CKD Corporation 2019 All copy rights reserved.
©喜开理(上海)机器有限公司 2019版权所有