

EXA  
FWD  
HNB/G  
USB/G  
FAB/G  
FGB/G  
FVB  
FWB/G  
FHB  
FLB  
AB  
AG  
AP·AD  
APK·ADK  
干燥空气用  
EX防爆型  
防爆型  
HVB·HVL  
SAB·NAB  
LAD·NAD  
水用相关  
NP·NAP·NVP  
SNP  
CHB/G  
MXB/G  
其他阀  
SWD·MWD  
吸尘用  
CVE·CVSE  
CCH·CPE/D  
生命科学  
气体燃烧  
自动洒水  
特殊流体  
接单生产产品  
卷末



满足低压(5kPa)到中间压力(45kPa)规格的双重遮闭用产品。  
相当于“DIN3394”Group A和B

气体遮闭阀(快开型) VNA Series

- 管道燃气・天然气・LPG
- 配管口径: Rp1/2、Rp3/4、Rp1、Rp1 1/4、Rp1 1/2、Rp2、Rp2 1/2



主要特点

- 日本气体设备检查协会(JIA)形式认证品(对象型号为VNA-32-AC100V、AC200V、VNA-40-AC100V、AC200V、VNA-50-AC100V、AC200V。  
※不对应选购品、其他口径。)
- 支持从低压到中间压力的广泛气压。
- 流量调节(热量变更)操作简单, 还可在安装后进行调节。
- 带JIS标准的电线管螺纹的坚固专用端子箱, 电气配线也很便捷。
- 是内置整流器的直流驱动动作元件, 无噪音, 不会烧坏线圈, 很安全。
- 防尘・防滴结构。

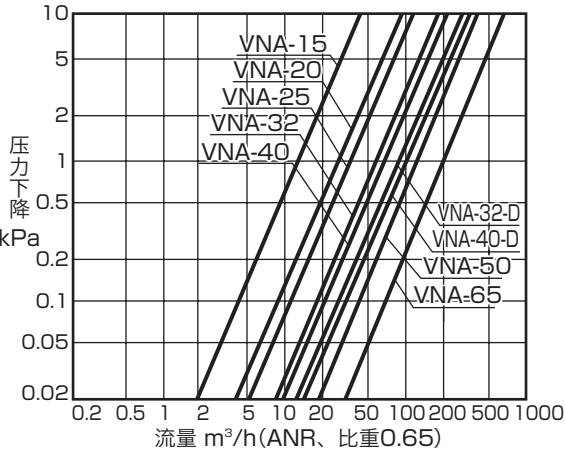
主要用途

- 煤气炉
- 工业炉
- 燃气吸收式冷热水机
- 干燥炉
- 其他

规格

项 目	VNA-15	VNA-20	VNA-25	VNA-32	VNA-40	VNA-50	VNA-65	VNA-32-D	VNA-40-D
使用流体	管道燃气・天然气・LPG								
使用压力 kPa	0~45	0~30				0~20		0~5	
流量 <sup>天然气比重0.65 ΔP=0.25kPa</sup> m³/h(ANR)	6.9	14.8	18.7	30.3	34.5	70.0	112.6	45.0	49.0
Cv值	4.6	9.9	12.5	20.4	23.2	47.1	75.8	30.3	33.0
额定电压 V	AC100 <sup>+10% -15%</sup> AC200 <sup>+10% -15%</sup>								
频率 Hz	50、60 通用								
功耗(视在功率) VA	31			50		73	74	50	
环境温度 °C	-20~+60(不得冻结)								
开动作时间 s	0.5以下								
闭动作时间 s	1.0以下								
频率 次/min	30以下								
流量调节 %	20~100							—	
安装方式	线圈部位垂直向上安装或线圈部位横向水平安装								
连接方式	旋入(Rp)								
配管口径	1/2	3/4	1	1¼	1½	2	2½	1¼	1½
重量 kg	1.7	2.5	2.4	4.0	3.9	8.3	14.6	3.7	3.7
耐压力 MPa	0.1								

流量特性



参考：换算系数

换算流量值=(表的流量)×(系数)

燃气种类	天然气 (13A)	管道燃气 (6B.6C)	丙烷	丁烷	丁烷气体 (6A)
比重(空气=1)	0.65	0.54	1.6	2.0	1.25
系数	1.0	1.09	0.63	0.57	0.72

### 型号表示方法

VNA - 40 - D PY - AC100V

机种型号

① 配管口径

② 能力

③ 其他选择项

④ 电压

		机种型号						
		VNA15	VNA20	VNA25	VNA32	VNA40	VNA50	VNA65
符号	内 容							
A 配管口径								
15	Rp1/2	●						
20	Rp3/4		●					
25	Rp1			●				
32	Rp1 1/4				●			
40	Rp1 1/2					●		
50	Rp2						●	
65	Rp2 1/2							●
B 能力								
无符号	标准	●	●	●	●	●	●	●
D	大流量规格				●	●		
C 其他选择项								
无符号	标准	无	●	●	●	●	●	●
E	选择项	带动作确认用微动开关	●	●	●	●	●	●
H		0.1MPa规格	●	●	●	●		
L		带通电确认指示灯	●	●	●	●	●	●
P		带压力检测口	●	●	●	●	●	●
V		真空规格	●	●	●			
Y		带流量调节				●	●	
ZZ		室外规格	●	●	●	●	●	●
D 电压								
AC100V	标准	AC100V 50/60Hz	●	●	●	●	●	●
AC200V		AC200V 50/60Hz	●	●	●	●	●	●
AC110V	选择项	AC110V 50/60Hz	●	●	●	●	●	●
AC220V		AC220V 50/60Hz	●	●	●	●	●	●
DC24V		DC24V	●	●	●	●	●	●
DC100V		DC100V	●	●	●	●	●	●

※1.上述●标记的组合可制作对应。

※2.带流量调节(③项Y)仅可安装在大流量规格(②项D)上。

※3.大流量规格(②项D)时,无法制作0.1MPa规格(③项H)的产品。

※4.③项的选择规格重叠时,请咨询本公司。

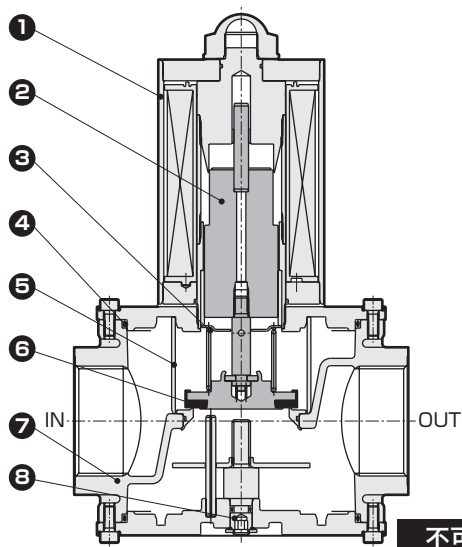
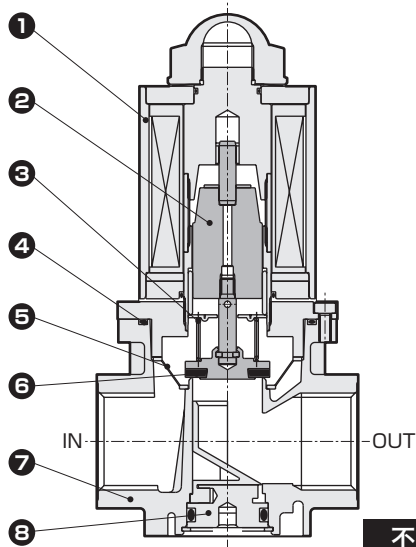
※5.上述以外的电压请咨询本公司。

EXA  
FWD  
HNB/G  
USB/G  
FAB/G  
FGB/G  
FVB  
FWB/G  
FHB  
FLB  
AB  
AG  
AP·AD  
APK·ADK  
干燥空气用  
EX防爆型  
防爆型  
HVB·HVL  
S·B·NAB  
LAD·NAD  
水用相关  
NP·NAP·NVP  
SNP  
CHB/G  
MXB/G  
其他阀  
SWD·MWD  
吸尘用  
CVE·CVSE  
CCH·CPE/D  
生命科学  
气体燃烧  
自动洒水  
特殊流体  
接单生产产品  
卷末

内部结构及部件一览表

● VNA-15~40

● VNA-50~65



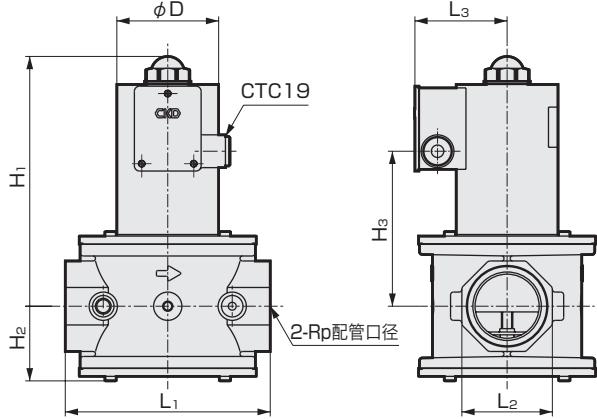
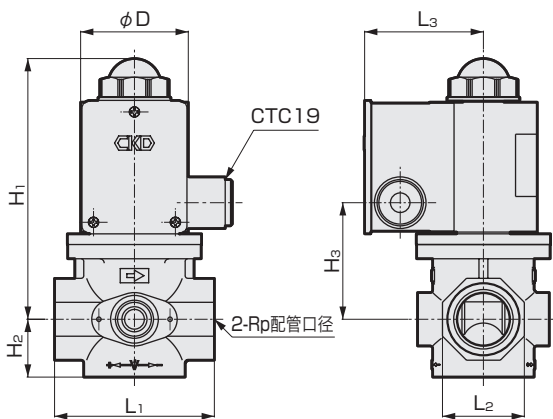
编号	部件名称	材 质	编号	部件名称	材 质
1	阀垫	钢	5	过滤器	树脂(15~50)・不锈钢丝(65)
2	动铁芯	不锈钢	6	阀盘	丁腈橡胶
3	弹簧	不锈钢丝	7	阀体	铝
4	O形圈	丁腈橡胶	8	流量调节螺丝	铝(15~40)・钢(50~65)

外形尺寸图



● VNA-15~40

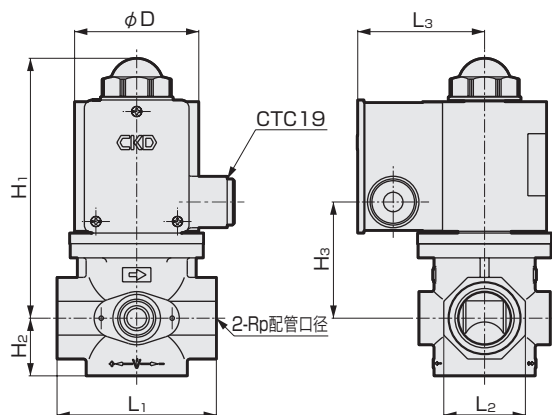
● VNA-50~65



符号	配管口径	H <sub>1</sub>	H <sub>2</sub>	H <sub>3</sub>	L <sub>1</sub>	L <sub>2</sub>	L <sub>3</sub>	φD
型号								
VNA-15	1/2	132.5	24.5	51	69	32	63	50
VNA-20	3/4	147	33	65.5	89	46	68	60.5
VNA-25	1	147	33	65.5	89	46	68	60.5
VNA-32	1¼	166	39.5	84.5	128	65	73	70
VNA-40	1½	166	39.5	84.5	128	65	73	70
VNA-50	2	221	66.5	137	180	80	83	90
VNA-65	2½	232	77.5	148	218	95	101	127
VNA-32-D	1¼	174.5	35	93	128	70	73	70
VNA-40-D	1½	174.5	35	93	128	70	73	70

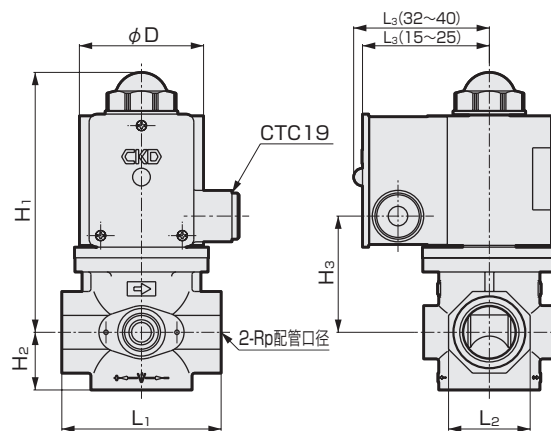
### 选购件外形尺寸图

- 真空规格:  $1.33 \times 10^{-5} \sim 101 \text{ kPa}$  (不可反向真空)  
VNA-15·20·25-V



符号 型号	配管 口径	H <sub>1</sub>	H <sub>2</sub>	H <sub>3</sub>	L <sub>1</sub>	L <sub>2</sub>	L <sub>3</sub>	φD
VNA-15-V	1/2	136.5	24.5	55	69	32	68	60.5
VNA-20-V	3/4	147	33	65.5	89	46	73	70
VNA-25-V	1	147	33	65.5	89	46	73	70

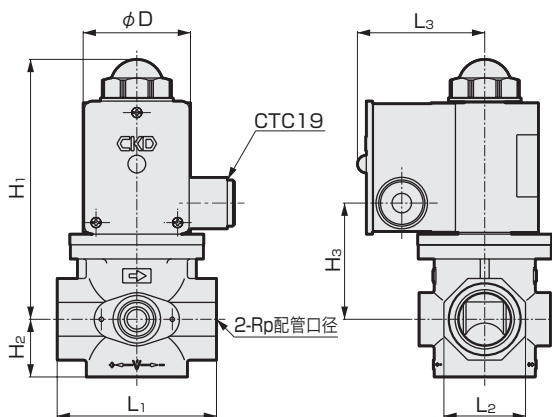
- 0.1MPa规格  
VNA-15~40-H



※配管口径32、40时，标配通电确认指示灯。

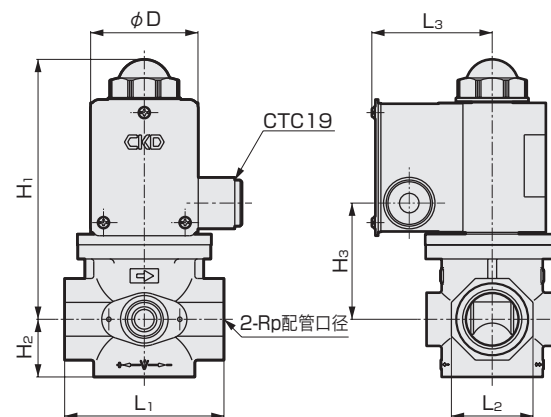
符号 型号	配管 口径	H <sub>1</sub>	H <sub>2</sub>	H <sub>3</sub>	L <sub>1</sub>	L <sub>2</sub>	L <sub>3</sub>	φD
VNA-15-H	1/2	136.5	24.5	55	69	32	68	60.5
VNA-20-H	3/4	147	33	65.5	89	46	73	70
VNA-25-H	1	147	33	65.5	89	46	73	70
VNA-32-H	1 1/4	193	39.5	111.5	128	65	88	90
VNA-40-H	1 1/2	193	39.5	111.5	128	65	88	90

- 带通电确认指示灯  
VNA-15~65-L



符号 型号	配管 口径	H <sub>1</sub>	H <sub>2</sub>	H <sub>3</sub>	L <sub>1</sub>	L <sub>2</sub>	L <sub>3</sub>	φD
VNA-15-L	1/2	132.5	24.5	51	69	32	68	50
VNA-20-L	3/4	147	33	65.5	89	46	73	60.5
VNA-25-L	1	147	33	65.5	89	46	73	60.5
VNA-32-L	1 1/4	166	39.5	84.5	128	65	78	70
VNA-40-L	1 1/2	166	39.5	84.5	128	65	78	70
VNA-50-L	2	221	66.5	137	180	80	88	90
VNA-65-L	2 1/2	232	77.5	148	218	95	106	127

- 室外规格  
VNA-15~65-ZZ

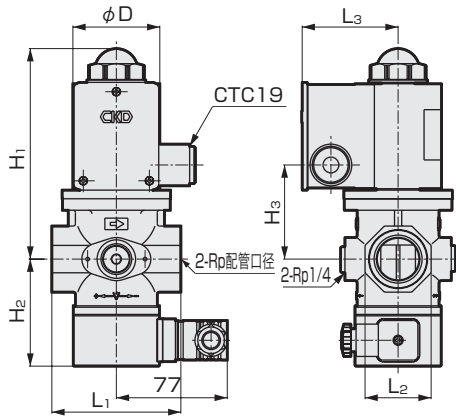


符号 型号	配管 口径	H <sub>1</sub>	H <sub>2</sub>	H <sub>3</sub>	L <sub>1</sub>	L <sub>2</sub>	L <sub>3</sub>	φD
VNA-15-ZZ	1/2	132.5	24.5	51	69	32	63	50
VNA-20-ZZ	3/4	147	33	65.5	89	46	68	60.5
VNA-25-ZZ	1	147	33	65.5	89	46	68	60.5
VNA-32-ZZ	1 1/4	166	39.5	84.5	128	65	73	70
VNA-40-ZZ	1 1/2	166	39.5	84.5	128	65	73	70
VNA-50-ZZ	2	221	66.5	137	180	80	83	90
VNA-65-ZZ	2 1/2	232	77.5	148	218	95	101	127

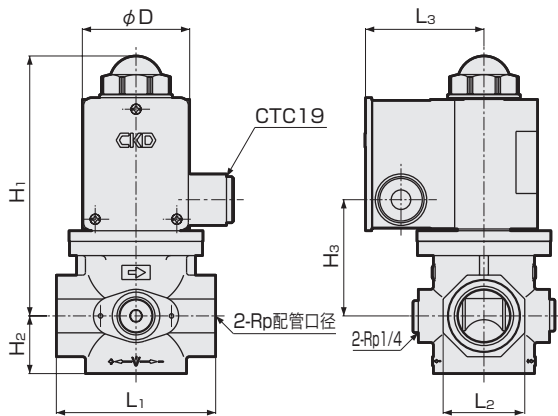
EXA  
FWD  
HNB/G  
USB/G  
FAB/G  
FGB/G  
FVB  
FWB/G  
FHB  
FLB  
AB  
AG  
AP·AD  
APK·ADK  
干燥空气用  
EX防爆型  
防爆型  
HVB·HVL  
S·B·NAB  
LAD·NAD  
水用相关  
NP·NAP·NVP  
SNP  
CHB/G  
MXB/G  
其他阀  
SWD·MWD  
吸尘用  
CVE·CVSE  
CCH·CPE/D  
生命科学  
气体燃烧  
自动洒水  
特殊流体  
接单生产产品  
卷末

选购件外形尺寸图

● 带动作确认用微动开关  
VNA-15~65-E



● 带压力检测口  
VNA-15~65-P

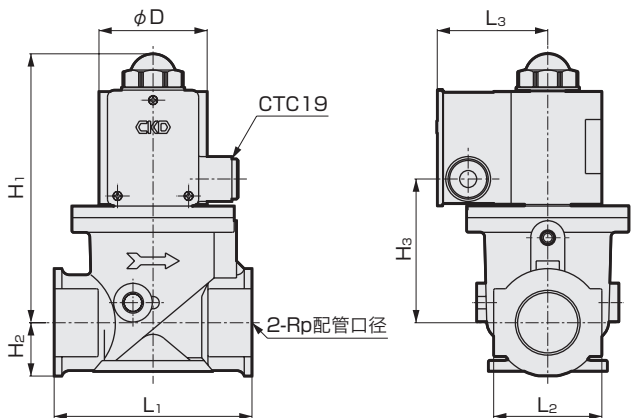


※标配压力检测口。未配流量调节。

符号 型号	配管 口径	H <sub>1</sub>	H <sub>2</sub>	H <sub>3</sub>	L <sub>1</sub>	L <sub>2</sub>	L <sub>3</sub>	φD
VNA-15-E	1/2	132.5	69.5	51	69	32	63	50
VNA-20-E	3/4	147	75	65.5	89	46	68	60.5
VNA-25-E	1	147	75	65.5	89	46	68	60.5
VNA-32-E	1 1/4	166	81.5	84.5	128	65	73	70
VNA-40-E	1 1/2	166	81.5	84.5	128	65	73	70
VNA-50-E	2	221	104.5	137	180	80	83	90
VNA-65-E	2 1/2	232	115.5	148	218	95	101	127

符号 型号	配管 口径	H <sub>1</sub>	H <sub>2</sub>	H <sub>3</sub>	L <sub>1</sub>	L <sub>2</sub>	L <sub>3</sub>	φD
VNA-15-P	1/2	132.5	24.5	51	69	32	63	50
VNA-20-P	3/4	147	33	65.5	89	46	68	60.5
VNA-25-P	1	147	33	65.5	89	46	68	60.5
VNA-32-P	1 1/4	166	39.5	84.5	128	65	73	70
VNA-40-P	1 1/2	166	39.5	84.5	128	65	73	70
VNA-50-P	2	221	66.5	137	180	80	83	90
VNA-65-P	2 1/2	232	77.5	148	218	95	101	127

● 大流量规格  
VNA-32·40-D



※未配流量调节。

符号 型号	配管 口径	H <sub>1</sub>	H <sub>2</sub>	H <sub>3</sub>	L <sub>1</sub>	L <sub>2</sub>	L <sub>3</sub>	φD
VNA-32-D	1 1/4	174.5	35	93	128	70	73	70
VNA-40-D	1 1/2	174.5	35	93	128	70	73	70