

EXA
FWD
HNB/G
USB/G
FAB/G
FGB/G
FVB
FWB/G
FHB
FLB
AB
AG
AP·AD
APK·ADK
干燥空气用
EX防爆型
防爆型
HVB·HVL
S[△]B·NAB
LAD·NAD
水用相关
NP·NAP·NVP
SNP
CHB/G
MXB/G
其他阀
SWD·MWD
吸尘用
CVE·CVSE
CCH·CPE/D
生命科学
气体燃烧
自动洒水
特殊流体
接单生产产品
卷末



耐磨型隔膜阀 气控型

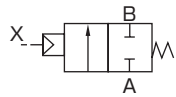
SWD Series

● 连接：ISO箍

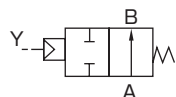


JIS符号

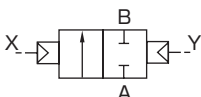
● NC(常闭)型



● NO(常开)型



● 双作用型

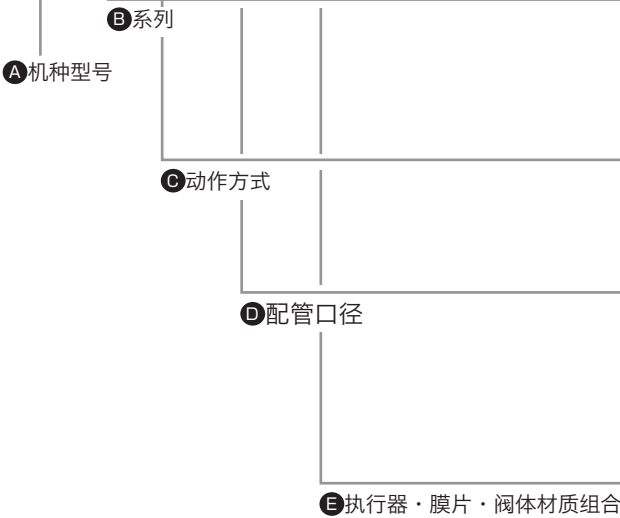


规格

项目		SWD※1	SWD※2	SWD※3
动作方式		NC	NO	双作用
使用流体		水、纯水、化学液体(不会腐蚀接触液体部位的材质的流体)		
流体温度	℃	5~90 (蒸汽灭菌时 130)		
耐压力	MPa	2.0		
使用压力	MPa	0~0.6		
阀座泄漏	cm ³ /min	0(水压)		
环境温度	℃	0~60		
频率	次/min	20		
控制气口		Rc1/8		
控制压力	SWD1※-8	0.35~0.7	0.25~0.35	0.2~0.3
	SWD1※-10			
	SWD2※-15	0.4~0.7	0.3~0.35	0.25~0.3
	SWD3※-25			
	SWD4※-40			
Cv值	SWD1※-8	2.3		
	SWD1※-10	2.6		
	SWD2※-15	4.5		
	SWD3※-25	13		
	SWD4※-40	27		
材质	膜片	PTFE/EPDM		
	阀体	SUS316L(抛光研磨 # 400相当、电解研磨)		
	执行器	ADC12(氟树脂涂层)		

型号表示方法

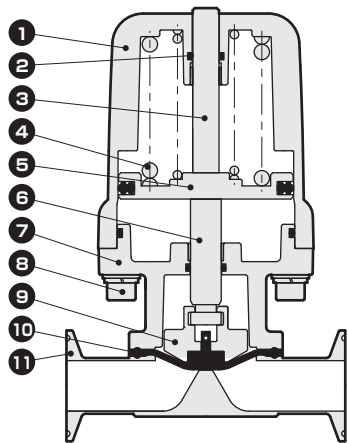
SWD 1 1 - 8 - F



A 机种型号			
SWD 1	SWD 2	SWD 3	SWD 4

符号	内容	SWD 1	SWD 2	SWD 3	SWD 4
B 系列					
1	尺寸1	●			
2	尺寸2		●		
3	尺寸3			●	
4	尺寸4				●
C 动作方式					
1	NC(常闭)型	●	●	●	●
2	NO(常开)型	●	●	●	●
3	双作用型	●	●	●	●
D 配管口径					
8	夹紧接头 8A	●			
10	夹紧接头 10A	●			
15	夹紧接头 15A		●		
25	夹紧接头 25A(1S)			●	
40	夹紧接头 40A(1.5S)				●
E 执行器・膜片・阀体材质组合					
	执行器	膜片	阀体		
F	ADC12	PTFE/EPDM	SUS316L	●	●

内部结构及部件一览表

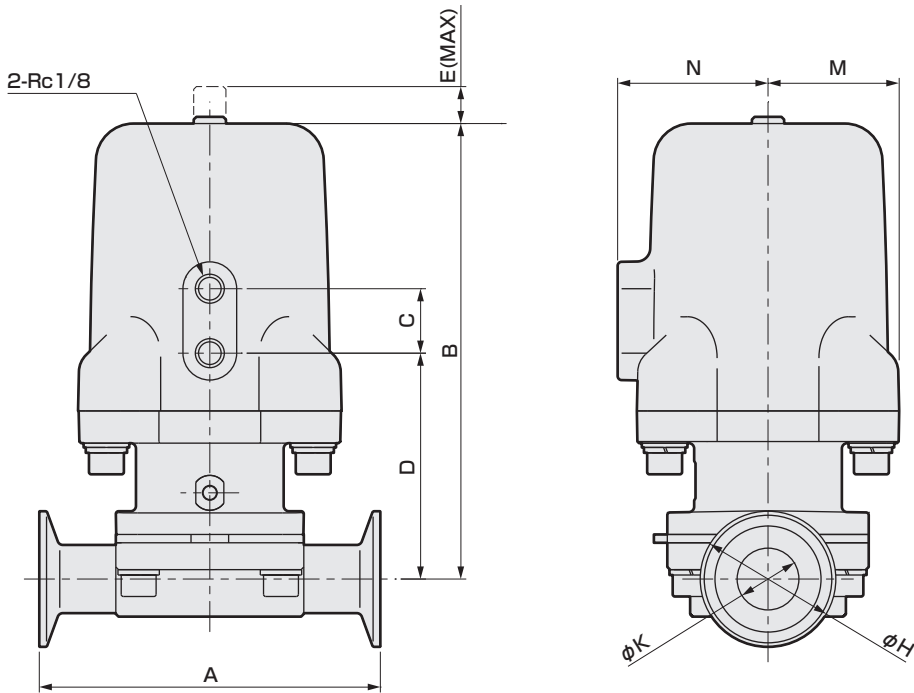


编号	部件名称	材质	
1	缸盖	ADC12	铝压铸件
2	O形圈	FKM	氟橡胶
3	指示器	SUS304	不锈钢
4	弹簧	SUS304(或SWP)	不锈钢
5	活塞	A2017	铝
6	活塞杆	SUS304	不锈钢
7	前端盖、轭	ADC12	铝压铸件
8	内六角螺栓	SUS304、SUSXM7	不锈钢
9	空压机	SCS13	不锈钢
10	膜片	PTFE、EPDM、SUS303、SUS304	氟树脂、乙丙烯橡胶、不锈钢
11	阀体	SUS316L	不锈钢

※关于维修部件，请参阅第774页。
接触液体部的材质分为PTFE(膜片)、SUS316L(阀体)2种。

外形尺寸图

● SWD



型号	A	B	C	D	E	H	K	M	N
SWD1※-8-F	90	99.5	22	60	7	34	10.5	32	40
SWD1※-10-F	90	101	22	61.5	7	34	14	32	40
SWD2※-15-F	108	130	22	73	8.5	34	17.5	38	46.5
SWD3※-25-F	127	170	24	84	12.5	50.5	23	51	56
SWD4※-40-F	159	212	28	97	16.5	50.5	35.7	57	66

EXA
FWD
HNB/G
USB/G
FAB/G
FGB/G
FVB
FWB/G
FHB
FLB
AB
AG
AP·AD
APK·ADK
干燥空气用
EX防爆型
防爆型
HVB·HVL
SAB·NAB
LAD·NAD
水用相关
NP·NAP·NVP
SNP
CHB/G
MXB/G
其他阀
SWD·MWD
吸尘用
CVE·CVSE
CCH·CPE/D
生命科学
气体燃烧
自动洒水
特殊流体
接单生产
卷末



耐磨型隔膜阀 手动型

MWD Series

●连接：ISO箍

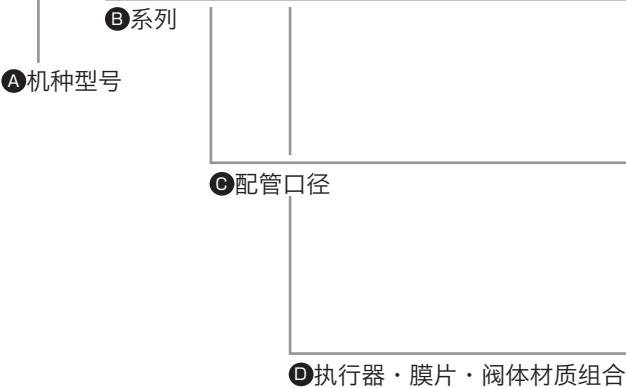


规格

项目			MWD10-8	MWD10-10	MWD20-15	MWD30-25	MWD40-40
使用流体			水、纯水、化学液体(不会腐蚀接触液体部位的材质的流体)				
流体温度			℃5~90(蒸汽灭菌时 130)				
耐压力			MPa2.0				
使用压力			MPa0~0.6				
阀座泄漏			cm³/min0(水压)				
环境温度			℃0~60				
Cv值			2.3	2.6	4.5	13	27
执行部	操作扭矩		N·m0.7~1.1	0.7~1.1	1.0~1.5	1.7~3.0	3.0~4.0
	膜片		PTFE/EPDM				
材质	阀体		SUS316L(抛光研磨 # 400相当、电解研磨)				
	执行器		A5056(氟树脂涂层)				

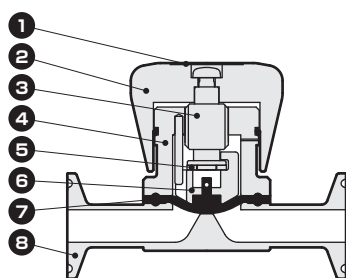
型号表示方法

MWD 1 0 - 8 - F



		A 机种型号			
		MWD 1	MWD 2	MWD 3	MWD 4
符号	内容				
B 系列					
1	尺寸1	●			
2	尺寸2		●		
3	尺寸3			●	
4	尺寸4				●
C 配管口径					
8	夹紧接头 8A	●			
10	夹紧接头 10A	●			
15	夹紧接头 15A		●		
25	夹紧接头 25A(1S)			●	
40	夹紧接头 40A(1.5S)				●
D 执行器・膜片・阀体材质组合					
	执行器	膜片	阀体		
F	A5056	PTFE/EPDM	SUS316L	●	●
				●	●

内部结构及部件一览表

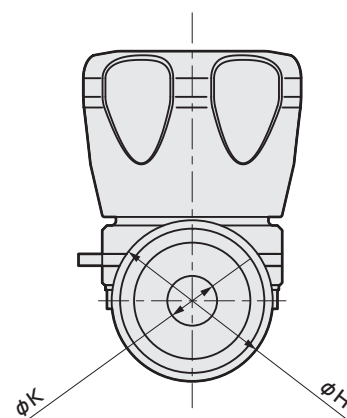
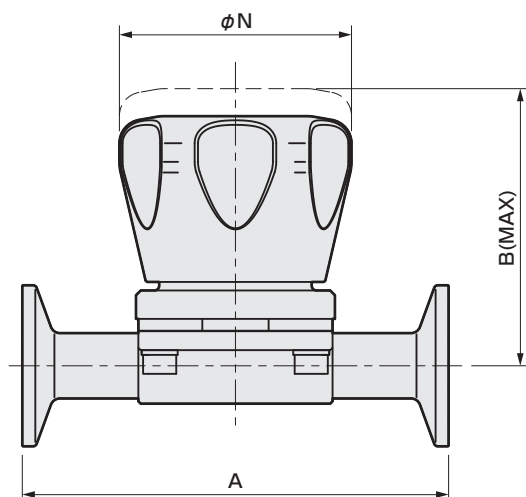


编号	部件名称	材质	
1	指示器	PET	聚乙烯对苯二甲酸酯
2	手柄	A5056	铝
3	活塞杆	SUS304	不锈钢
4	阀垫	A5056	铝
5	轴承	—	—
6	空压机	SCS13	不锈钢
7	膜片	PTFE、EPDM、SUS303、SUS304	氟树脂、乙丙烯橡胶、不锈钢
8	阀体	SUS316L	不锈钢

※关于维修部件，请参阅第774页。
接触液体部的材质分为PTFE(膜片)、SUS316L(阀体)2种。

外形尺寸图

● MWD



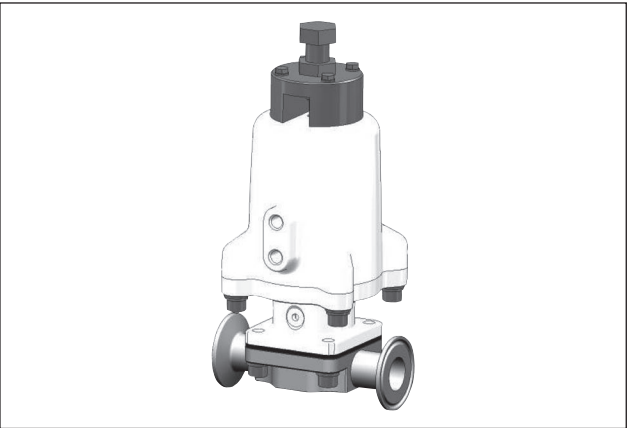
型号	A	B	H	K	N
MWD10-8-F	90	58.5	34	10.5	49
MWD10-10-F	90	60.7	34	14	49
MWD20-15-F	108	71.5	34	17.5	59
MWD30-25-F	127	88.7	50.5	23	69
MWD40-40-F	159	107.6	50.5	35.7	89

EXA
FWD
HNB/G
USB/G
FAB/G
FGB/G
FVB
FWB/G
FHB
FLB
AB
AG
AP·AD
APK·ADK
干燥空气用
EX防爆型
防爆型
HVB·HVL
S·B·NAB
LAD·NAD
水用相关
NP·NAP·NVP
SNP
CHB/G
MXB/G
其他阀
SWD·MWD
吸尘用
CVE·CVSE
CCH·CPE/D
生命科学
气体燃烧
自动洒水
特殊流体
接单生产产品
卷末

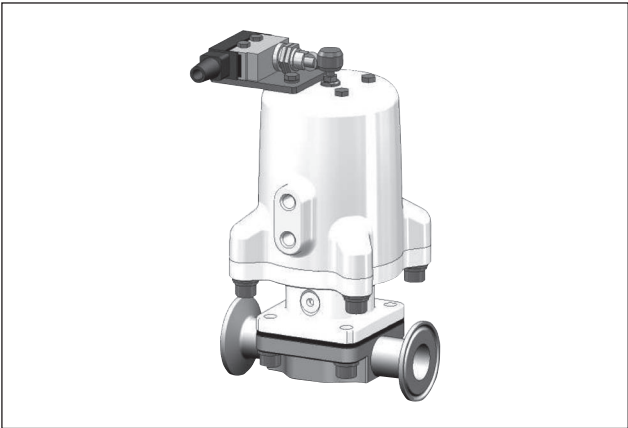
- EXA
- FWD
- HNB/G
- USB/G
- FAB/G
- FGB/G
- FVB
- FWB/G
- FHB
- FLB
- AB
- AG
- AP·AD
- APK·ADK
- 干燥空气用
- EX防爆型
- 防爆型
- HVB·HVL
- SA·B·NAB
- LAD·NAD
- 水用相关
- NP·NAP·NVP
- SNP
- CHB/G
- MXB/G
- 其他阀
- SWD·MWD
- 吸尘用
- CVE·CVSE
- CCH·CPE/D
- 生命科学
- 气体燃烧
- 自动洒水
- 特殊流体
- 接单生产品
- 卷末

接单生产品(1S、1.5S)

带开度调整机构



带开闭开关



维修部件 型号表示方法

SWD - 1 PE

机种型号 A系列

符号	内容
A 系列	
1	尺寸1
2	尺寸2
3	尺寸3
4	尺寸4

※SWD、MWD通用型号。

