

LCW  
LCR  
LCG  
LCX  
LCM  
STM  
STG  
STS・STL  
STR2  
UCA2  
ULK※  
JSK/M2  
JSG  
JSC3・JSC4  
USSD  
UFCD  
USC  
JSB3  
LMB  
LML  
HCM  
HCA  
LBC  
CAC4  
UCAC2  
CAC-N  
UCAC-N  
RCC2  
RCS  
PCC  
SHC  
MCP  
GLC  
MFC  
BBS  
RRC  
GRC  
RV3※  
NHS  
HR  
LN  
卡爪  
卡盘  
机械卡爪・卡盘  
缓冲器  
FJ  
FK  
调速阀  
卷末



支点卡爪 双作用型・单作用型

# HBL Series

● 开闭角度：-5°~20°

双作用型      单作用型(常开)      单作用型(常闭)



## 规格

项 目	HBL			
尺寸	1C	2CS	3CS	4CS
缸径 mm	φ15	φ20	φ25	φ40
动作方式	双作用型・单作用型			
使用流体	压缩空气			
最高使用压力 MPa	0.7			
最低使用压力 MPa	0.3			
环境温度 °C	5~60			
配管口径	M5			Rc1/8
开闭角度 度	-5~20			
活塞杆径 mm	φ8	φ10	φ12	φ14
内部容积(往复) cm³	0.5	2.2	4.3	14.2
重复精度 mm	±0.03			
重量 kg	0.09	0.22	0.39	0.82
给油	无需(给润滑油时, 请使用ISOVG32透平油)			

## 开关规格

项 目	无触点2线式	无触点3线式
	T2H/V	T3H/V
用途	PLC专用	PLC・继电器用
输出方式	—	NPN输出
电源电压	—	DC10~28V
负载电压・电流	DC10~30V、5~20mA(注1)	DC30V以下, 100mA以下
指示灯	LED(ON时亮灯)	
泄漏电流	1mA以下	10μA以下
重量	1m: 18g 3m: 49g 5m: 80g 注3	

注1: 上述负载电流的最大值: 20mA为25℃时的值。  
开关使用环境温度高于25℃时, 会低于20mA。(60℃时为5~10mA)

注2: 关于其他的开关规格, 请参阅卷末1。

注3: 开关安装部件的重量为1.5g。

LSH  
FH100  
HAP  
BSA2  
BHA・BHG  
LHA  
LHAG  
HKP  
HLA・HLB  
HLAG・HLBG  
HLD  
HCP  
HMF  
HMFb  
HFP  
HLC  
HGP  
FH500  
HBL  
HDL  
HMD  
HJD  
HJL  
BHE

型号表示方法

不带开关(内置开关用磁环)

HBL - 2CS - O

带开关(内置开关用磁环)

HBL - 2CS - O - T2H - R

A 大小

B 选择项  
注1

C 开关型号

D 开关数  
注2

型号选择时的注意事项

注1: 小爪的外形尺寸及对应機種请参阅第1634~1635页。  
作为选择项进行调配时, 以2个数量附带发货。

注2: A尺寸“1C”无法选择开关型号。

〈型号表示例〉

HBL-2CS-O-T2H-R

機種: 支点卡爪

- A 大小 : 2CS
- B 选择项 : 单作用型、常开型
- C 开关型号: 无触点T2H开关, 导线长度1m
- D 开关数 : 开侧带1个

开关单体型号表示方法

- 开关T※H※时  
· 开关本体+安装部件一套

HBL - T2H

开关型号  
(上述C项)

- 开关本体

SW - T2H

开关型号  
(上述C项)

- 安装部件一套

HBL - T

- 开关T※V※时  
· 开关本体+安装部件一套

HBL - T2V - ※

开关型号  
(上述C项)

- 开关本体

SW - T2V

开关型号  
(上述C项)

- 安装部件一套

HBL - 2CS - TV - ※

大小  
(上述A项)

(对于※部, 请在R(开侧)、H(闭侧)两者之间指定其一)

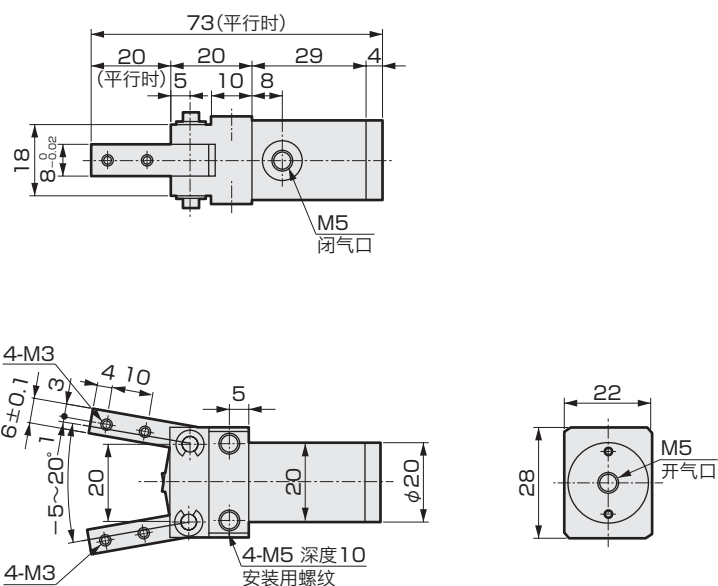
符号	内 容					
A 大小						
1C						
2CS						
3CS						
4CS						
B 选择项						
无符号	标准(双作用型)					
O	单作用型(常开)					
C	单作用型(常闭)					
Y1	带小爪 材质(S50C)					
Y2	带小爪 材质(MC尼龙)					
C 开关型号						
直线导线	L形导线	触点	电压		显示	导线
			AC	DC		
T2H※	T2V※	无触点		●	单色	2线
T3H※	T3V※			●	显示式	3线
※导线长度						
无符号	1m(标准)					
3	3m(选择项)					
5	5m(选择项)					
D 开关数						
R	开侧带1个					
H	闭侧带1个					
D	带2个					

LCW
LCR
LCG
LCX
LCM
STM
STG
STS・STL
STR2
UCA2
ULK※
JSK/M2
JSG
JSC3・JSC4
USSD
UFCD
USC
JSB3
LMB
LML
HCM
HCA
LBC
CAC4
UCAC2
CAC-N
UCAC-N
RCC2
RCS
PCC
SHC
MCP
GLC
MFC
BBS
RRC
GRC
RV3※
NHS
HR
LN
卡爪
卡盘
机械卡爪・卡盘
缓冲器
FJ
FK
调速阀
卷末
LSH
FH100
HAP
BSA2
BHA・BHG
LHA
LHAG
HKP
HLA・HLB
HLAG・HLBG
HLD
HCP
HMF
HMFB
HFP
HLC
HGP
FH500
HBL
HDL
HMD
HJD
HJL
BHE



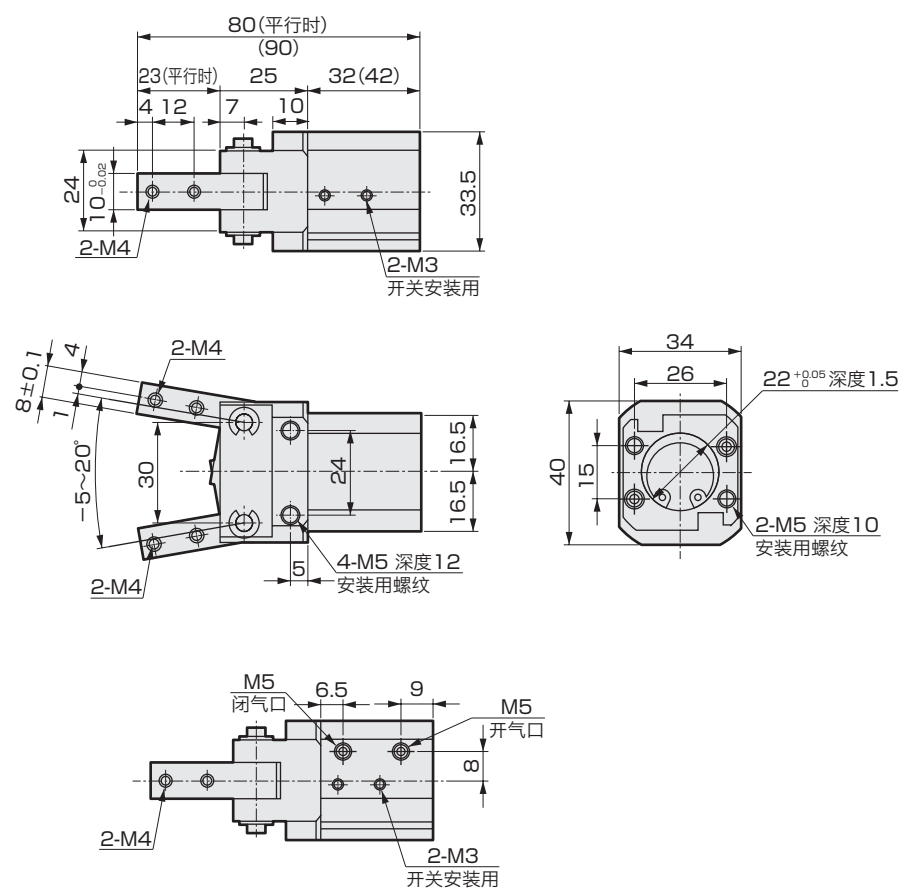
## 外形尺寸图

### ● HBL-1C 标准 · O · C

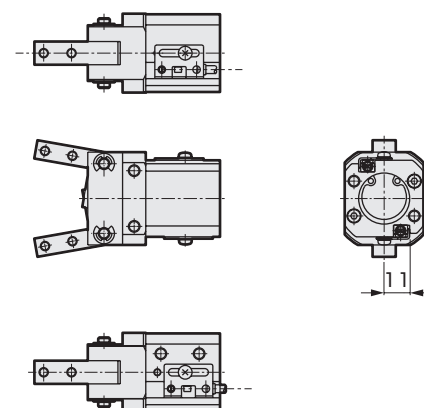


### ● HBL-2CS 标准 · O · C

● ( ) 内为C (常闭) 规格尺寸。



### ● 带开关



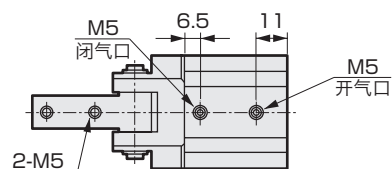
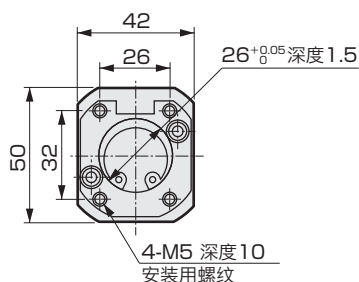
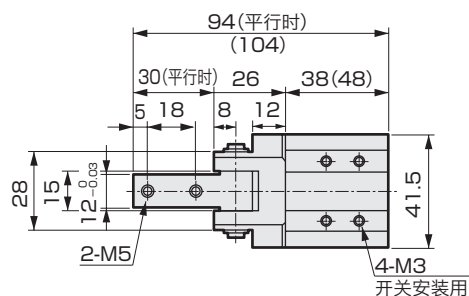
LCW
LCR
LCG
LCX
LCM
STM
STG
STS · STL
STR2
UCA2
ULK※
JSK/M2
JSG
JSC3 · JSC4
USSD
UFCD
USC
JSB3
LMB
LML
HCM
HCA
LBC
CAC4
UCAC2
CAC-N
UCAC-N
RCC2
RCS
PCC
SHC
MCP
GLC
MFC
BBS
RRC
GRC
RV3※
NHS
HR
LN
卡爪
卡盘
机械卡爪 · 卡盘
缓冲器
FJ
FK
调速阀
卷末
LSH
FH100
HAP
BSA2
BHA · BHG
LHA
LHAG
HKP
HLA · HLB
HLAG · HLBG
HLD
HCP
HMF
HMFB
HFP
HLC
HGP
FH500
<b>HBL</b>
HDL
HMD
HJD
HJL
BHE

## 外形尺寸图

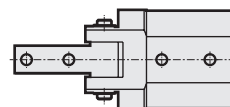
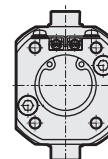
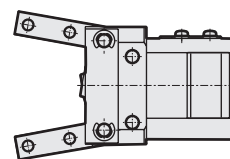
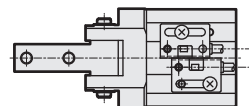


### ● HBL-3CS 标准 · O · C

● ( ) 内为C (常闭) 规格尺寸。

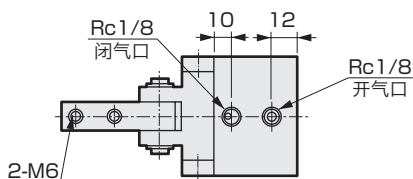
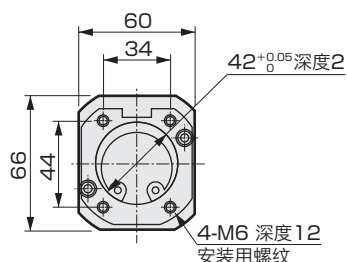
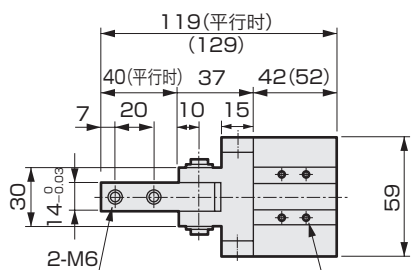


### ● 带开关



### ● HBL-4CS 标准 · O · C

● ( ) 内为C (常闭) 规格尺寸。



### ● 带开关

