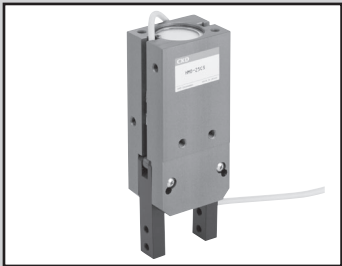


LCW
LCR
LCG
LCX
LCM
STM
STG
STS・STL
STR2
UCA2
ULK※
JSK/M2
JSG
JSC3・JSC4
USSD
UFCD
USC
JSB3
LMB
LML
HCM
HCA
LBC
CAC4
UCAC2
CAC-N
UCAC-N
RCC2
RCS
PCC
SHC
MCP
GLC
MFC
BBS
RRC
GRC
RV3※
NHS
HR
LN
卡爪
卡盘
机械卡爪・卡盘
缓冲器
FJ
FK
调速阀
卷末
LSH
FH100
HAP
BSA2
BHA・BHG
LHA
LHAG
HKP
HLA・HLB
HLAG・HLBG
HLD
HCP
HMF
HMFB
HFP
HLC
HGP
FH500
HBL
HDL
HMD
HJD
HJL
BHE



薄型广角卡爪

# HMD Series

● 开闭角度：-4°~184°  
双作用型



## 规格

项 目	HMD	
尺寸	16CS	25CS
缸径 mm	φ16	φ25
动作方式	双作用型	
使用流体	压缩空气	
最高使用压力 MPa	0.7	
最低使用压力 MPa	0.3	
环境温度 °C	5~60	
配管口径	M3	M5
开闭角度 度	-4~184	
活塞杆径 mm	φ6	φ8
内部容积(往复) cm <sup>3</sup>	5.8	19.4
重复精度 mm	±0.2	
重量 kg	0.13	0.38
给油	无需(给润滑油时, 请使用ISOVG32透平油)	

## 开关规格

项 目	无触点2线式	无触点3线式
	T2H/V	T3H/V
用途	PLC专用	PLC・继电器用
输出方式	—	NPN输出
电源电压	—	DC10~28V
负载电压・电流	DC10~30V、5~20mA(注1)	DC30V以下, 100mA以下
指示灯	LED(ON时亮灯)	
泄漏电流	1mA以下	10μA以下
重量	1m: 18g 3m: 49g 5m: 80g	

注1: 上述负载电流的最大值: 20mA为25℃时的值。  
开关使用环境温度高于25℃时, 会低于20mA。(60℃时为5~10mA)

注2: 关于其他的开关规格, 请参阅卷末1。

### 型号表示方法

不带开关(内置开关用磁环)

**HMD - 16CS**

带开关(内置开关用磁环)

**HMD - 16CS - T2H - R**

机种型号

A 大小

B 开关型号  
※号表示导线长度。

C 开关数

### 〈型号表示例〉

**HMD-16CS-T2H-R**

机种：薄型广角卡爪

A 大小：16CS

B 开关型号：无触点T2H开关，导线长度1m

C 开关数：开侧带1个

### 开关单体型号表示方法

**SW - T2H※**

开关型号  
(上述B项)

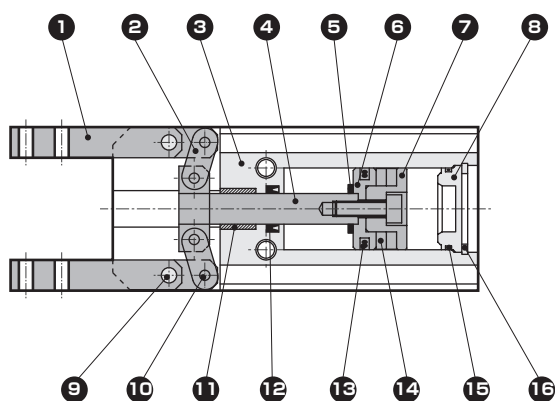
符号	内 容
A 大小	
16CS	
25CS	
B 开关型号	
直线导线	L形导线
T2H※	T2V※
T3H※	T3V※
※导线长度	
无符号	1m(标准)
3	3m(选择项)
5	5m(选择项)
C 开关数	
R	开侧带1个
H	闭侧带1个
D	带2个

### 二次电池对应规格 (样本编号：CC-1226C)

**HMD - ... - P4※** ● 二次电池生产工艺中可使用的结构。

※详情请垂询本公司。

### 内部结构及部件一览表



不可拆解

编号	部件名称	材 质	备 注
1	卡爪座	钢	
2	联杆	钢	
3	主体	铝合金	
4	活塞A	不锈钢	
5	缓冲	聚氨酯橡胶	
6	活塞B	铜合金	
7	活塞C	铜合金	
8	缸盖	聚醚醚树脂	
9	支点轴	合金钢	
10	动作轴	合金钢	
11	轴套	烧结含油合金	
12	活塞杆密封件	丁腈橡胶	
13	活塞密封件	丁腈橡胶	
14	磁环		
15	气缸密封件	丁腈橡胶	
16	挡圈	不锈钢	

LCW  
LCR  
LCG  
LCX  
LCM  
STM  
STG  
STS・STL  
STR2  
UCA2  
ULK※  
JSK/M2  
JSG  
JSC3・JSC4  
USSD  
UFCD  
USC  
JSB3  
LMB  
LML  
HCM  
HCA  
LBC  
CAC4  
UCAC2  
CAC-N  
UCAC-N  
RCC2  
RCS  
PCC  
SHC  
MCP  
GLC  
MFC  
BBS  
RRC  
GRC  
RV3※  
NHS  
HR  
LN  
卡爪  
卡盘  
机械卡爪・卡盘  
缓冲器  
FJ  
FK  
调速阀

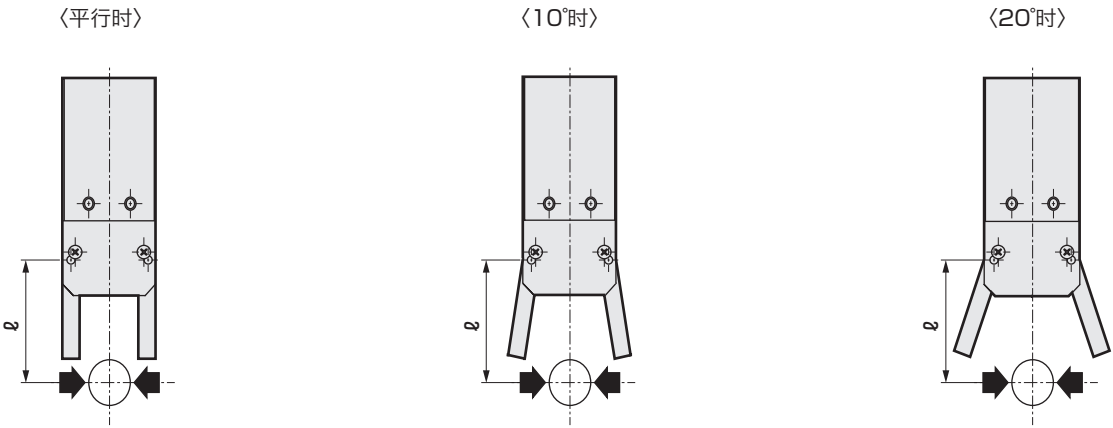
卷末

LSH  
FH100  
HAP  
BSA2  
BHA・BHG  
LHA  
LHAG  
HKP  
HLA・HLB  
HLAG・HLBG  
HLD  
HCP  
HMF  
HMFB  
HFP  
HLC  
HGP  
FH500  
HBL  
HDL  
HMD  
HJD  
HJL  
BHE

夹持力性能数据

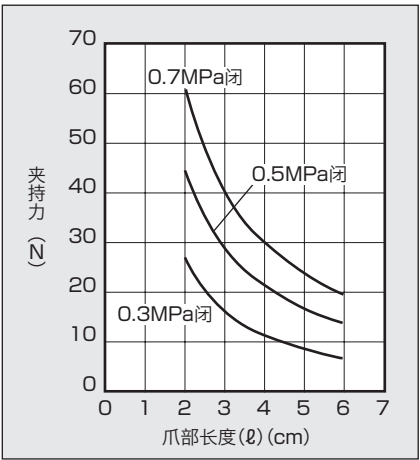
表示当供给压力为0.3、0.5、0.7MPa时，卡爪的爪部长度 $\ell$ 上的夹持力。

· 闭合方向(➡) (实线表示)

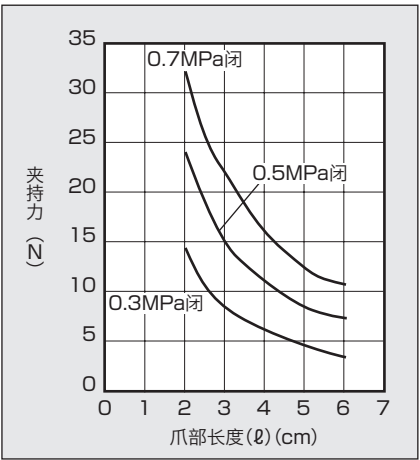


(注)选型时请确认第1636页的设计・选型时的注意事项。

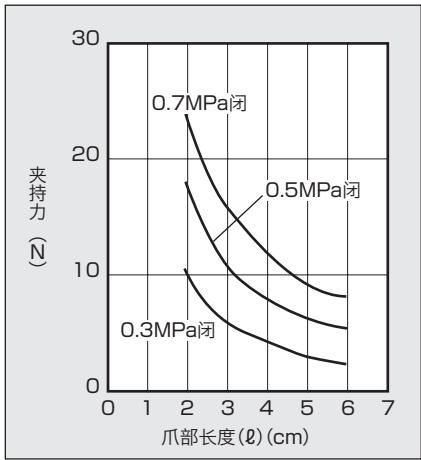
● HMD-16CS



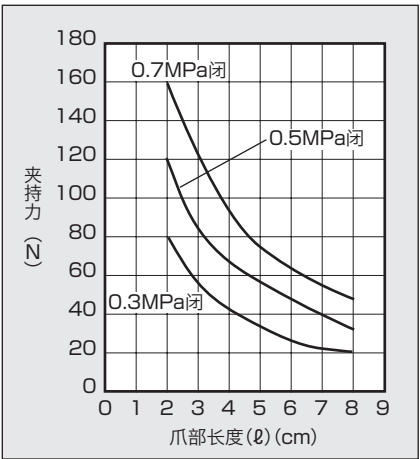
● HMD-16CS



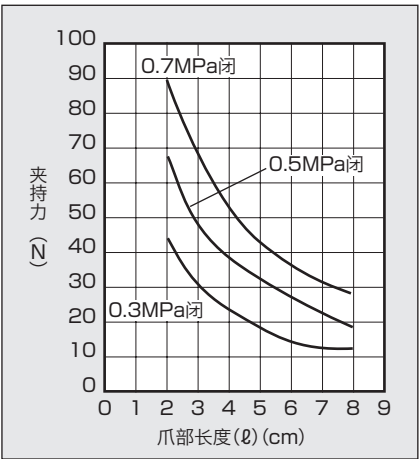
● HMD-16CS



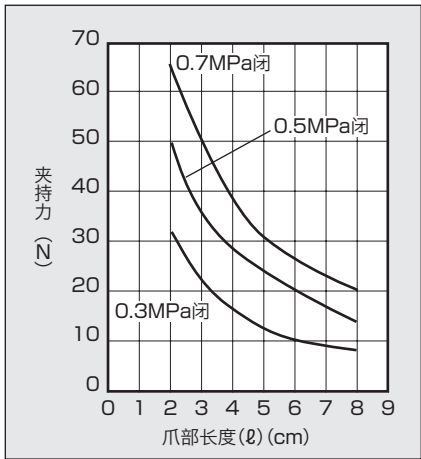
● HMD-25CS



● HMD-25CS



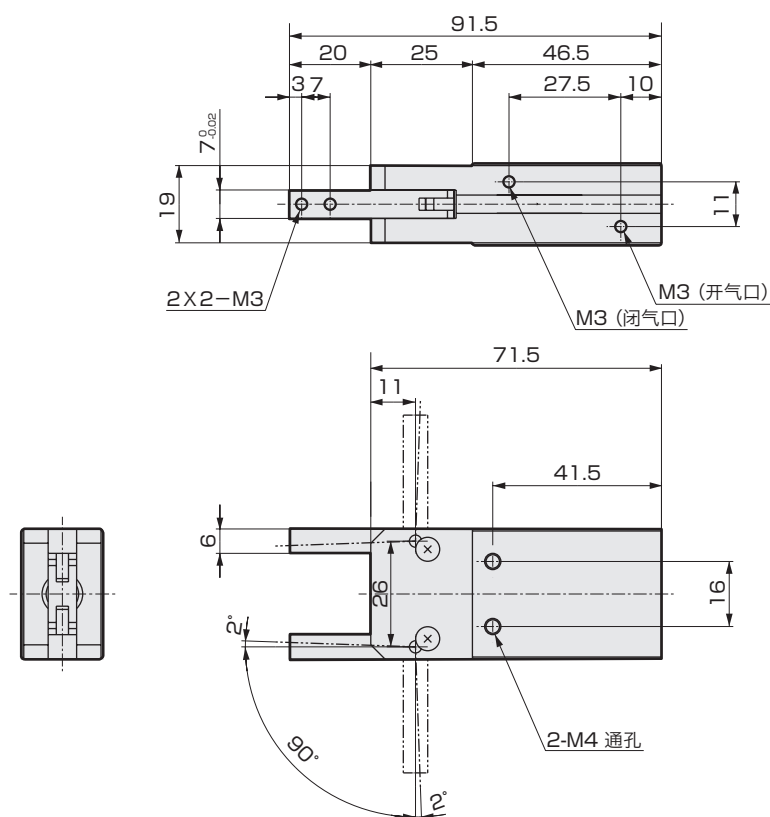
● HMD-25CS



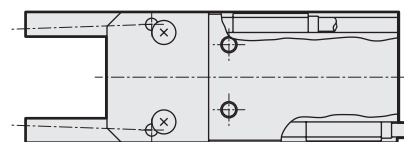
## 外形尺寸图



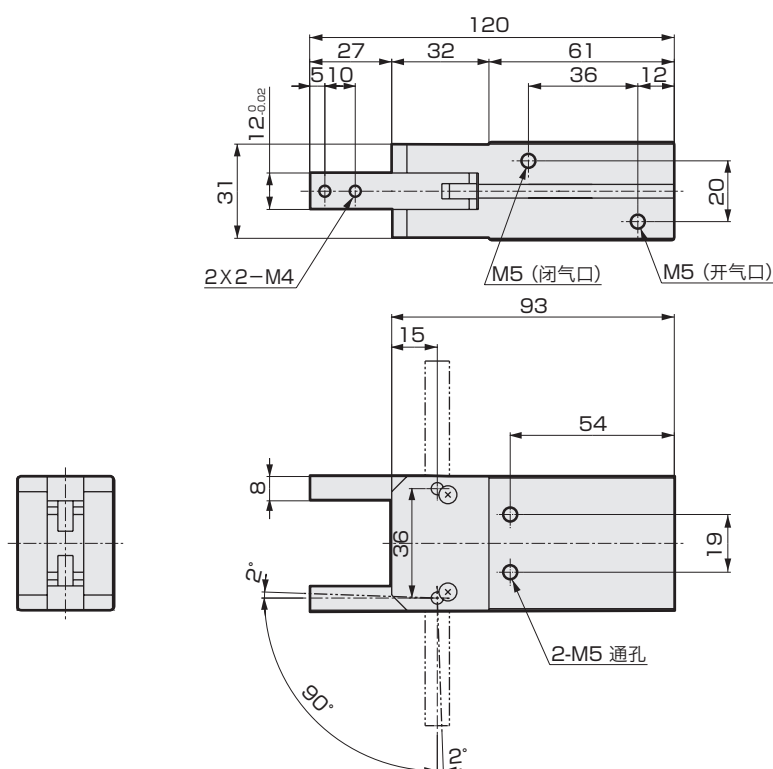
### ● HMD-16CS



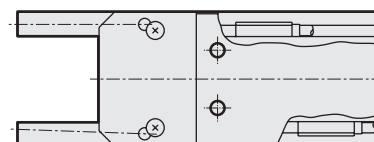
### ● 带开关



### ● HMD-25CS



### ● 带开关



LCW
LCR
LCG
LCX
LCM
STM
STG
STS·STL
STR2
UCA2
ULK※
JSK/M2
JSG
JSC3·JSC4
USSD
UFCD
USC
JSB3
LMB
LML
HCM
HCA
LBC
CAC4
UCAC2
CAC-N
UCAC-N
RCC2
RCS
PCC
SHC
MCP
GLC
MFC
BBS
RRC
GRC
RV3※
NHS
HR
LN
卡爪
卡盘
机械卡爪·卡盘
缓冲器
FJ
FK
调速阀

卷末

LSH
FH100
HAP
BSA2
BHA·BHG
LHA
LHAG
HKP
HLA·HLB
LHAG·HLBG
HLD
HCP
HMF
HMFB
HFP
HLC
HGP
FH500
HLB
HDL
HMD
HJD
HJL
BHE