

F.R.L  
F  
R  
L

压力开关

残压排出阀

缓慢启动阀

阻燃FR

禁油R

中压FR

禁铜FRL

室外FR

FRL  
(关联元件)

小型FRL

大型FRL

精密R

真空F、R

洁净FR

电空R

空气增压器

调速阀

消音器

止回阀·  
单向阀等

接头·  
气管

气源处理  
单元

精密元件

机械式·  
电子式压力开关

到位·  
间隙确认开关

空气传感器

冷却液用  
压力开关

气体用流量传  
感器·控制器

水用流量  
传感器

全气动系统  
(全空压)

全气动系统  
(r)

冷冻式  
干燥机

干燥剂式  
干燥机

高分子膜式  
干燥机

主管路  
过滤器

冷凝水  
排出器等

卷末

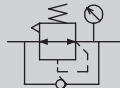
## 小型减压阀

# RB500 Series

紧凑、省空间的内置逆流功能型。

● 配管口径：快插接头  $\phi 4$ 、 $\phi 6$

JIS 符号



RoHS



## 规格

项目		RB500
使用流体		压缩空气
最高使用压力	MPa	1.0
耐压	MPa	1.5
环境温度・流体温度	℃	5~60
设定压力	MPa	0.05~0.7(注1)
溢流		带溢流机构
配管口径	IN-OUT	快插接头: $\phi 4$ ・ $\phi 6$
	GAUGE	Rc1/8
重量	g	80

注1: 低压规格为0.05~0.35。

## 对应二次电池规格

(样本编号: CC-1226C)

● 二次电池生产工艺中可使用的结构。

RB500 — ..... — P4

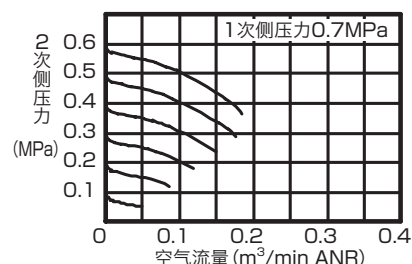
## 对应臭氧规格

(卷末14)

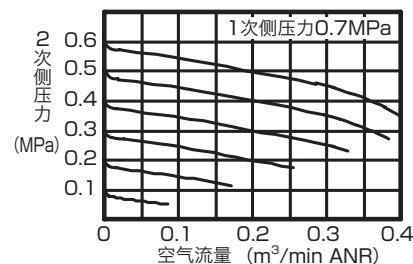
RB500 — ..... — P11

## 流量特性

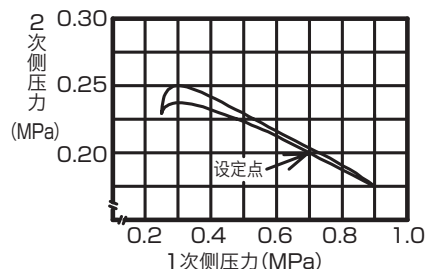
● RB500-SSC4



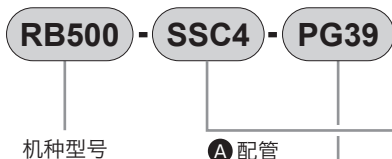
● RB500-SSC6



## 压力特性



## 型号表示方法



## 型号选择时的注意事项

注1:  $\phi 21$  0~1.0MPa压力表为标准配置。  
但用于低压时, 变为  $\phi 27$  0~0.4MPa的低  
压用压力表。

注2: 安装在面板上时, 请指定选择项符号“P”。

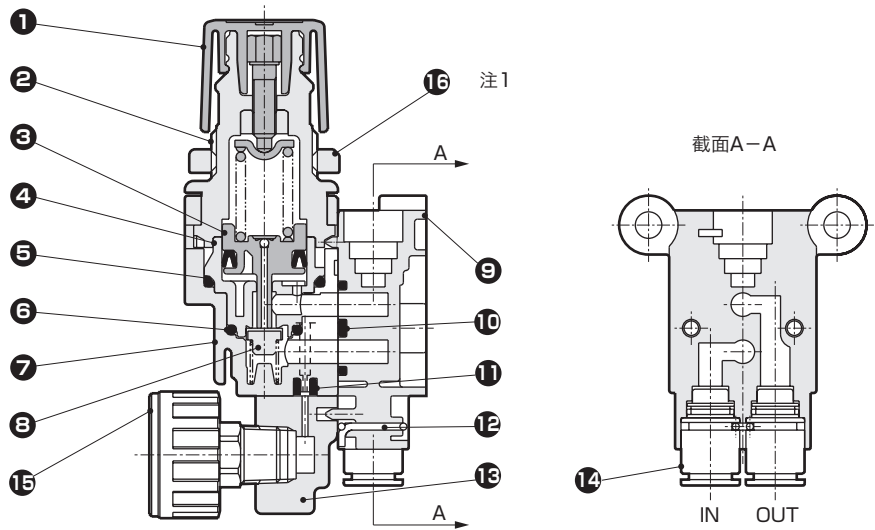
## 选择项重量表

※请加算到标配品的重量上。

面板安装	P	带螺母	2g
压力范围	L	0.05~0.35MPa	19g
压力表	T	无压力表	-12g(L: -31g)
	G39	带压力表	19g

符号		内容	
A 配管			
方向	IN	S	直管
		L	弯管
	OUT	S	直管
		L	弯管
口径		C4	φ4
		C6	φ6
B 选择项			
面板安装 注2		无符号	无螺母
		P	带螺母
压力范围		无符号	0.05~0.7MPa(压力表:G29D-6-P10)
		L	0.05~0.35MPa(压力表:G39D-6-P04)
溢流		无符号	溢流型
		N	无溢流型
压力表		无符号	带压力表
		T	无压力表(压力表口Rc1/8)
		G39	带压力表(G39D-6-P10)

内部结构及部件一览表

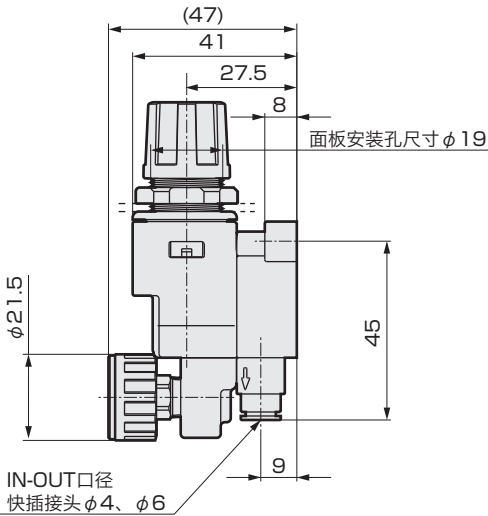
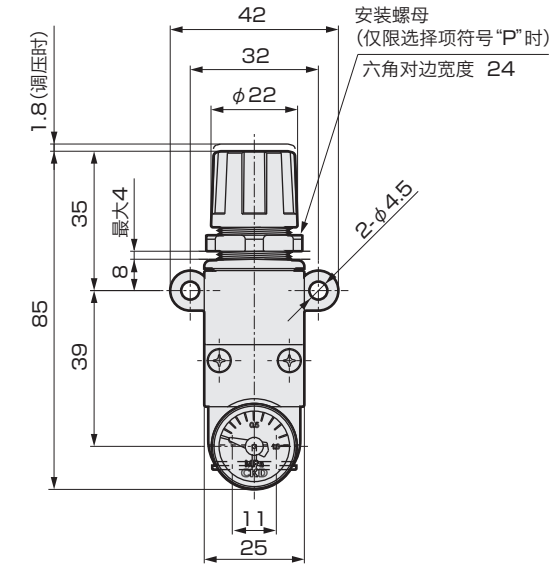


编号	部件名称	材质
1	旋钮	聚缩醛树脂
2	罩盖	聚酰胺树脂
3	活塞组件	聚缩醛树脂、丁腈橡胶
4	活塞导向	聚缩醛树脂
5	O形圈	丁腈橡胶
6	O形圈	丁腈橡胶
7	阀体	聚酰胺树脂
8	阀芯滤芯	铝·氯化丁腈橡胶
9	配管模块组件	聚酰胺树脂·钢
10	本体密封件	氯化丁腈橡胶
11	密封圈	丁腈橡胶
12	定位销	不锈钢
13	压力表插块	聚酰胺树脂
14	弹壳型接头	
15	压力表	
16	安装螺母	聚缩醛树脂

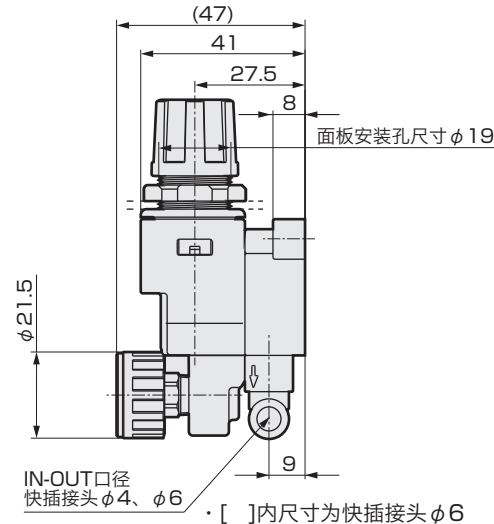
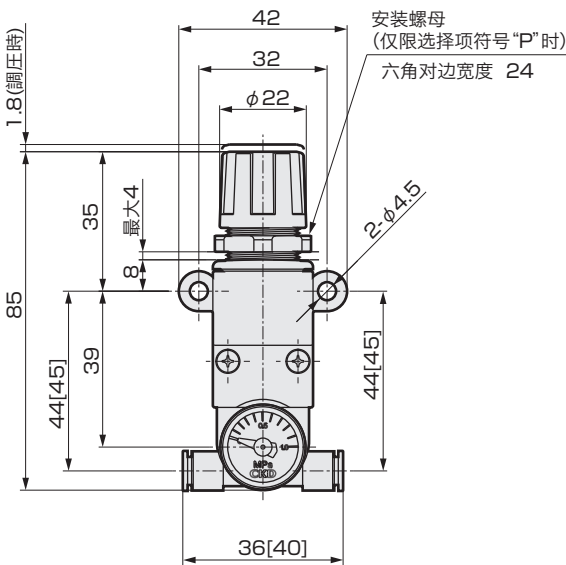
注1：安装螺母为选项。仅限选项符号“P”时附带。

外形尺寸图

● RB500 直型配管



● RB500 弯管配管



· [ ] 内尺寸为快插接头φ6