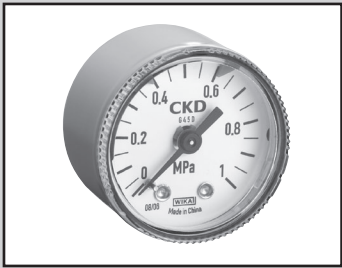


F.R.L
F
R
L
压力开关
残压排出阀
缓慢启动阀
阻燃FR
禁油R
中压FR
禁铜FRL
室外FR
FRL
(关联元件)
小型FRL
大型FRL
精密R
真空F、R
洁净FR
电空R
空气增压器
调速阀
消音器
止回阀・单向阀等
接头・气管
气源处理单元
精密元件
机械式・
电子式压力开关
到位・
间隙确认开关
空气传感器
冷却液用
压力开关
气体用流量传
感器・控制阀
水用流量
传感器
全气动系统
(全空压)
全气动系统
(r)
冷冻式
干燥机
干燥剂式
干燥机
高分子膜式
干燥机
主管路
过滤器
冷凝水
排出器等
卷末



带限位标志的压力表

G45D Series

绿色的箭头有助于目视管理。
● 配管口径：R1/8、R1/4
JIS符号



规格

项 目		G45D
使用流体		压缩空气
流体温度	℃	5~60
环境温度	℃	5~60
精度	注1	相当于JIS2.5级
形状		DT形(背面螺纹、连接部4边形)
显示部直径		φ39
材质	连接部・弹簧管	黄铜
	外壳	钢板+涂装(白色)
	镜片	聚酰胺树脂
	标记部	聚缩醛树脂
压力范围	MPa	0~0.2 0~0.4 0~1.0
(设定范围)		
配管口径		R1/8、1/4
重量	g	74

注1：显示精度保障温度为20±15℃。

型号表示方法

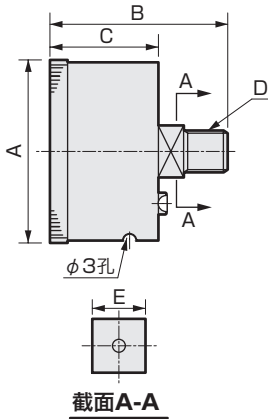


符号	内 容
A 型号	
G45D	带限位标志的压力表
B 配管口径 注1	
6	R1/8
8	R1/4
C 压力显示	
P02	0~0.2MPa
P04	0~0.4MPa
P10	0~1.0MPa

型号选择时的注意事项

注1：NPT螺纹为接单生产。

外形尺寸图



型号	A	B	C	D	E
G45D-6	φ39	41.5	26	R1/8	14
G45D-8	φ39	44.5	26	R1/4	14

调整方法

请将透明壳体逆时针方向旋转，向外拔出。
使用一字螺丝刀等移动绿色箭头标志以设定限位标志。调整后，请务必在装入透明壳体后再加压。
设定限位标志时，请注意避免弯曲其他指针，或损伤刻度板。
限位标志之间并非完全贴合。可能会存在1个刻度左右的间隙。

