

F.R.L  
F  
R  
L  
压力开关  
残压排出阀  
缓慢启动阀  
阻燃FR  
禁油R  
中压FR  
禁铜FRL  
室外FR  
FRL  
(关联元件)  
小型FRL  
大型FRL  
精密R  
真空F、R  
洁净FR  
电空R  
空气增压器  
调速阀  
消音器  
止回阀・  
单向阀等  
接头・  
气管  
气源处理  
单元  
精密元件  
机械式・  
电子式压力开关  
到位・  
间隙确认开关  
空气传感器  
冷却液用  
压力开关  
气体用流量传  
感器・控制阀  
水用流量  
传感器  
全气动系统  
(全空压)  
全气动系统  
(r)  
冷冻式  
干燥机  
干燥剂式  
干燥机  
高分子膜式  
干燥机  
主管路  
过滤器  
冷凝水  
排出器等  
卷末



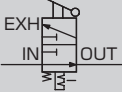
残压排出阀 标准白色系列

# V1000-W・V3000-W Series



排气操作为1个动作。最适用于防止空压管路的残压事故。

● 配管口径：1/8~1/2

JIS符号



## 规格

项 目		V1000-W		V3000-W		
外观						
项 目		V1000-6-W	V1000-8-W	V3000-8-W	V3000-10-W	V3000-15-W
使用流体		压缩空气				
最高使用压力		MPa		1.0		
耐压		MPa		1.5		
环境温度・流体温度		℃		5~60		
操作手柄切换角度		90°				
操作力	按压力	N		80		
	旋转力	N・m		2		
阀部泄漏		cm³/min (ANR)		10		
外部泄漏		cm³/min (ANR)		10		
配管口径 (Rc、NPT、G)	IN・OUT	1/8	1/4	1/4	3/8	1/2
	EXH	1/8		3/8		
重量		kg		0.17		
有效截面积(mm²)	IN・OUT	15	18	40	70	85
	OUT・EXH	5		40	50	50

## 选择项重量表

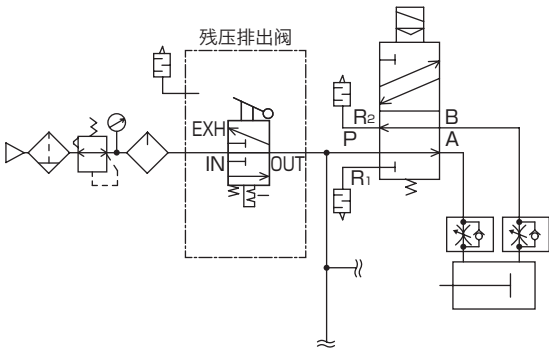
※请加算到标配品的重量上。

单位：kg

符号	附件						
	A6※W	A8※W	A10※W	A15※W	A20※W	BW	S
V1000	0.09	0.09	0.09			0.1	0.004
V3000		0.16	0.16	0.16	0.16	0.17	0.015

## 使用示例

说明：修理或调整电磁阀或气缸等时，为确保安全，应在通过残压排出阀排出气压回路内的压缩空气后，再进行操作。



### 型号表示方法

- Selex F.R.L1000系列用

V1000 - 6 - W - - - A6W

- Selex F.R.L3000、4000系列用

V3000 - 8 - W - - - A6W

A 机种型号

B 配管口径

C 配管螺纹种类

D 选择项

E 表示单位

F 附件

### 型号选择时的注意事项

注1：配管适配器组件与C形支撑件无法同时使用。

注2：配管适配器组件附带连接件组件。

### 对应二次电池规格

(样本编号：CC-1226C)

- 二次电池生产工艺中可使用的结构。

V3000 - ..... - P4※

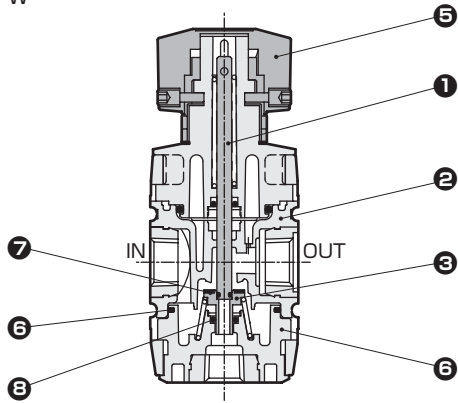
符号	内 容	A 机种型号	
B 配管口径		V1000	V3000
6	Rc1/8	●	
8	Rc1/4	●	●
10	Rc3/8		●
15	Rc1/2		●
C 配管螺纹种类			
无符号	Rc螺纹	●	●
N	NPT螺纹	●	●
G	G螺纹	●	●
D 选择项			
无符号	标准流向(左→右)	●	●
X1	IN・OUT逆流(右→左)	●	●
E 表示单位			
无符号	MPa表示、Rc螺纹	●	●
J1	MPa表示、NPT、G螺纹	●	●
F 附件(附带)		注1、注2	
无符号	无附件	●	●
A6※W	1/8配管适配器组件	●	
A8※W	1/4配管适配器组件	●	●
A10※W	3/8配管适配器组件	●	●
A15※W	1/2配管适配器组件		●
A20※W	3/4配管适配器组件		●
BW	C形支撑件	●	●
S	消音器	●	●
※接头螺纹种类			
无符号	Rc螺纹	●	●
N	NPT螺纹	●	●
G	G螺纹	●	●

将V※000-W安装在减压阀、过滤减压阀的1次侧时，请选择可逆流减压阀(R※100-W)、可逆流过滤减压阀(W※100-W)。

F.R.L  
F  
R  
L  
压力开关  
残压排出阀  
缓慢启动阀  
阻燃FR  
禁油R  
中压FR  
禁铜FRL  
室外FR  
FRL  
(关联元件)  
小型FRL  
大型FRL  
精密R  
真空F、R  
洁净FR  
电空R  
空气增压器  
调速阀  
消音器  
止回阀・  
单向阀等  
接头・  
气管  
气源处理  
单元  
精密元件  
机械式・  
电子式压力开关  
到位・  
间隙确认开关  
空气传感器  
冷却液用  
压力开关  
气体用流量传  
感器・控制阀  
水用流量  
传感器  
全气动系统  
(全空压)  
全气动系统  
(r)  
冷冻式  
干燥机  
干燥剂式  
干燥机  
高分子膜式  
干燥机  
主管路  
过滤器  
冷凝水  
排出器等  
卷末

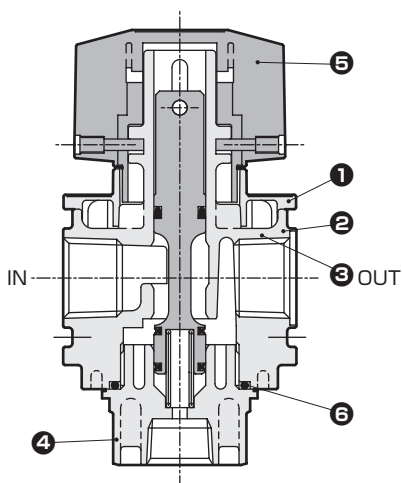
内部结构及部件一览表

● V1000-W



编号	部件名称	材质
1	阀芯	钢
2	阀体组件	聚酰胺树脂、钢
3	阀滤芯	黄铜・丁腈橡胶
4	底部螺堵	聚酰胺树脂、钢
5	旋钮	聚缩醛树脂
6	密封圈	丁腈橡胶
7	O形圈	丁腈橡胶
8	O形圈	丁腈橡胶

● V3000-W



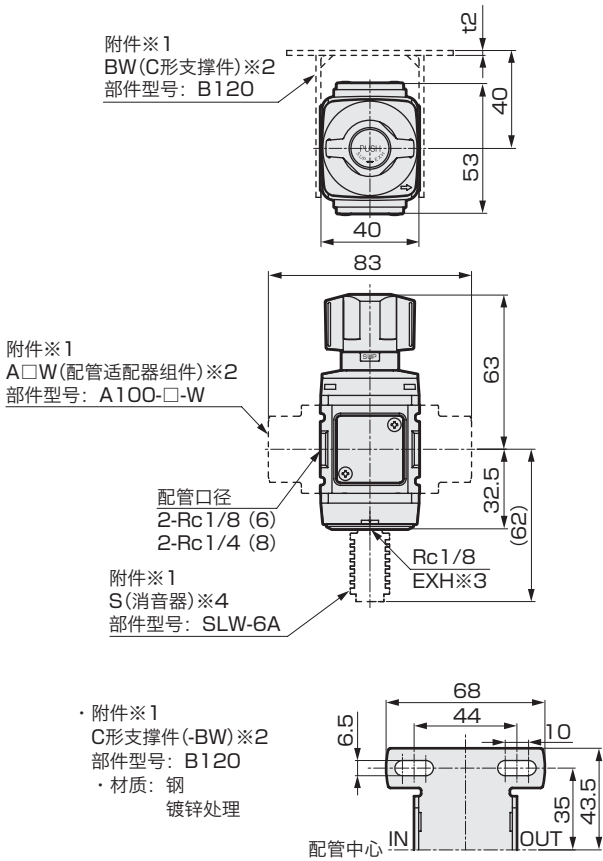
编号	部件名称	材质
1	盖板	ABS树脂
2	阀体	铝合金压铸件
3	阀芯组件	铝合金聚氨酯树脂
4	底部螺堵	PBT树脂 注1
5	旋钮	聚缩醛树脂
6	O形圈	丁腈橡胶

注1：金属制底部螺堵为接单生产产品。

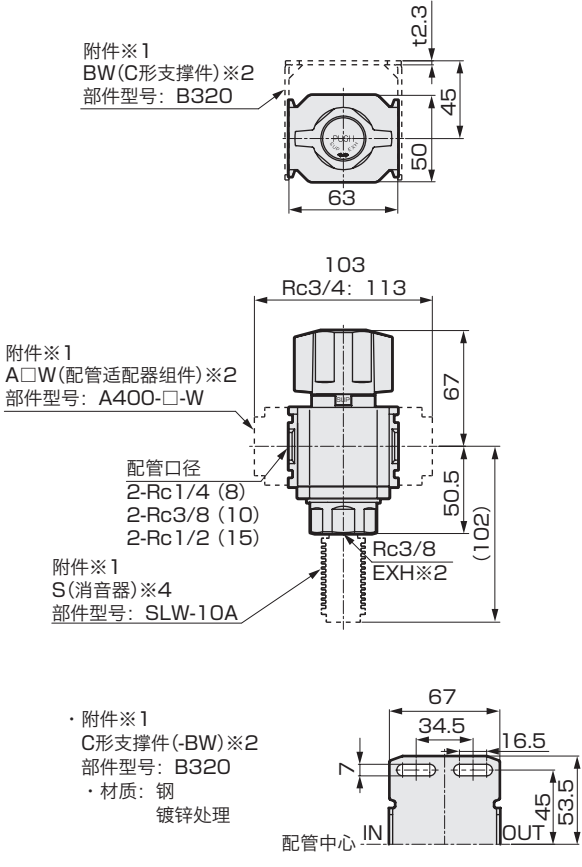
外形尺寸图



● V1000-W



● V3000-W



※1：附件发货时附带。  
※2：C形支撑件与配管适配器组件无法同时使用。  
※3：EXH气口为消音器安装用气口。  
※4：消音器为阻燃性树脂，相当于UL94标准V-O  
但是，滤芯并非阻燃性树脂。

※1：附件发货时附带。  
※2：C形支撑件与配管适配器组件无法同时使用。  
※3：EXH气口为消音器安装用气口。  
※4：消音器为阻燃性树脂，相当于UL94标准V-O  
但是，滤芯并非阻燃性树脂。

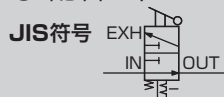


带锁孔残压排出阀(适用OSHA标准) 标准白色系列

# V3010-W·V6010-W Series

最适用于防止空压管路的残压事故。

● 配管口径: 1/4~1



## 规格

项 目		V3010-8-W	V3010-10-W	V3010-15-W	V6010-20-W	V6010-25-W
使用流体		压缩空气				
最高使用压力	MPa	1.0				
耐压	MPa	1.5				
环境温度・流体温度 ℃		5～60				
操作手柄切换角度		90°				
操作力	按压力 N	80以下				
	旋转力 N・m	2.5以下				
阀座泄漏 cm³/min(ANR)		10以下				
外部泄漏 cm³/min(ANR)		10以下				
配管口径 (Rc、NPT、G)	IN-OUT	1/4	3/8	1/2	Rc 3/4	Rc 1
	EXH	3/8			Rc 1/2	
重量	kg	0.3			0.8	
有效截面积 (mm²)	IN→OUT	40	70	85	145	150
	OUT→EXH	40	50	50	105	110

## OSHA(美国职业安全与健康管理局)

制定了与劳动者的安全有关的标准美国安全标准。

<Lockout/Tagout的规定>

在进行机械的保养、维护时, 通过SHUT-OFF VALVE(残压排出阀)关闭空气源的同时排出残压。在该作业中, 如果第三者意外操作阀门而施加了压缩空气, 气缸等会突然动作, 从而导致作业人员受伤, 非常危险。因此, 标准规定“用于此种目的的阀门必须为带锁或可上锁的结构”。

## 型号选择时的注意事项

注1: 配管适配器组件与C形支撑件无法同时使用。

注2: 配管适配器组件附带连接件组件。

⚠ 将V※O10-W安装在减压阀、过滤减压阀的1次侧时, 请选择可逆流减压阀(R※100)、可逆流过滤减压阀(W※100)。

## 选择项重量表

※请加算到标配品的重量上。 单位: kg

符号	附件							
	A8※W	A10※W	A15※W	A20※W	A25※W	A32※W	BW	S
V3010	0.16	0.16	0.16	0.16	0.16		0.17	0.015
V6010				0.53	0.53	0.53	0.34	0.02

## 对应二次电池规格

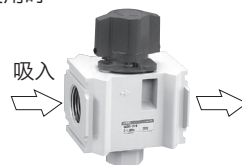
(样本编号: CC-1226C)

● 二次电池生产工艺中可使用的结构。

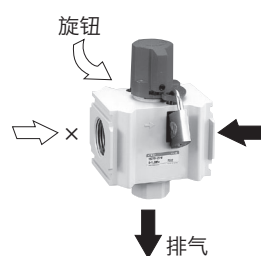
V3010 - ..... - P4※  
V6010 - ..... - P4※

## 使用方法

● 常规使用时



● 保养作业时  
在残压排出位置  
上锁。



## 型号表示方法

● Selex F.R.L2000、3000、4000系列用

V3010 - 8 - W - - - A8W

● Selex F.R.L6000、8000系列用

V6010 - 20 - W - - - A20W  
(白色型)

A 机种型号

B 配管口径

C 配管螺纹种类

D 选择项

E 表示单位

F 附件

A 机种型号

V3010 V6010

符号	内 容	V3010	V6010
B 配管口径			
8	1/4	●	
10	3/8	●	
15	1/2	●	
20	3/4		●
25	1		●

C 配管螺纹种类			
无符号	Rc螺纹	●	●
N	NPT螺纹	●	●
G	G螺纹	●	●

D 选择项			
无符号	无	●	●
X1	IN·OUT逆流(右→左)	●	●

E 表示单位			
无符号	MPa表示、Rc螺纹	●	●
J1	MPa表示、NPT、G螺纹	●	●

F 附件(附带)			
无符号	无附件	●	●
A8W	1/4配管适配器组件	●	
A10W	3/8配管适配器组件	●	
A15W	1/2配管适配器组件	●	
A20W	3/4配管适配器组件	●	●
A25W	1 配管适配器组件	●	●
A32W	1 1/4配管适配器组件		●
BW	C形支撑件	●	●
S	消音器	●	●

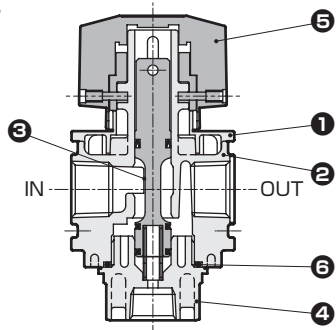
※接头螺纹种类			
无符号	Rc螺纹	●	●
N	NPT螺纹	●	●
G	G螺纹	●	●

F.R.L  
F  
R  
L  
压力开关  
残压排出阀  
缓慢启动阀  
阻燃FR  
禁油R  
中压FR  
禁铜FRL  
室外FR  
FRL(关联元件)  
小型FRL  
大型FRL  
精密R  
真空F、R  
洁净FR  
电空R  
空气增压器  
调速阀  
消音器  
止回阀·  
单向阀等  
接头·  
气管  
气源处理  
单元  
精密元件  
机械式·  
电子式压力开关  
到位·  
同轴确认开关  
空气传感器  
冷却液用  
压力开关  
气体用流量传  
感器·控制  
器  
水用流量  
传感器  
全气动系统  
(全空压)  
全气动系统  
(γ)  
冷冻式  
干燥机  
干燥剂式  
干燥机  
高分子膜式  
干燥机  
主管路  
过滤器  
冷凝水  
排出器等  
卷末

F.R.L  
F  
R  
L  
压力开关  
残压排出阀  
缓慢启动阀  
阻燃FR  
禁油R  
中压FR  
禁铜FRL  
室外FR  
FRL  
(关联元件)  
小型FRL  
大型FRL  
精密R  
真空F、R  
洁净FR  
电空R  
空气增压器  
调速阀  
消音器  
止回阀・单向阀等  
接头・气管  
气源处理单元  
精密元件  
机械式・电子式压力开关  
到位・间隙确认开关  
空气传感器  
冷却液用压力开关  
气体用流量传感器・控制器  
水用流量传感器  
全气动系统(全空压)  
全气动系统(r)  
冷冻式干燥机  
干燥剂式干燥机  
高分子膜式干燥机  
主管路过滤器  
冷凝水排出器等  
卷末

内部结构及部件一览表

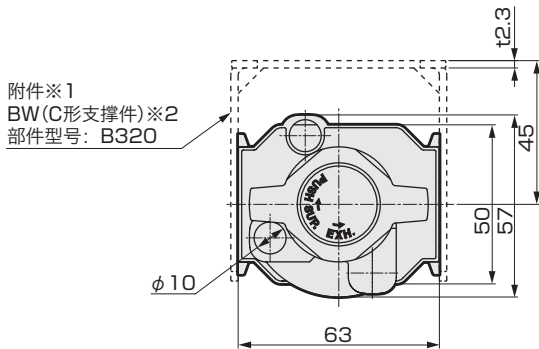
● V3010-W



No.	部件名称	材质
1	盖板	ABS树脂(注2)
2	阀体	铝合金压铸件
3	阀芯组件	铝合金聚氨酯树脂
4	底部螺堵	PBT树脂(注1)(注2)
5	旋钮	铝合金压铸件
6	O形圈	丁腈橡胶

注1: 金属制底部螺堵为接单生产品。  
※2: 阻燃性树脂, 相当于UL94标准V-O

外形尺寸图(V3010-W)



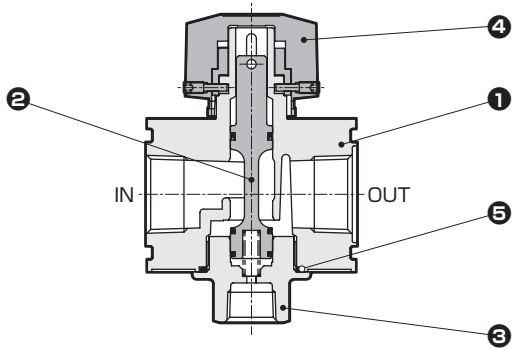
附件※1  
A□W(配管适配器组件)※2  
部件型号: A400-□-W

配管口径  
2-Rc1/4(8)  
2-Rc3/8(10)  
2-Rc1/2(15)

附件※1  
S(消音器)※4  
部件型号: SLW-10A

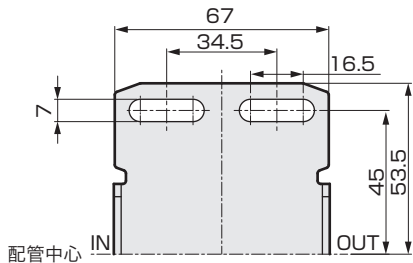
Rc3/8  
EXH※2

● V6010-W



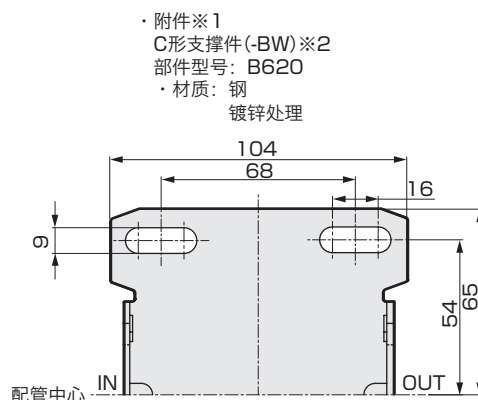
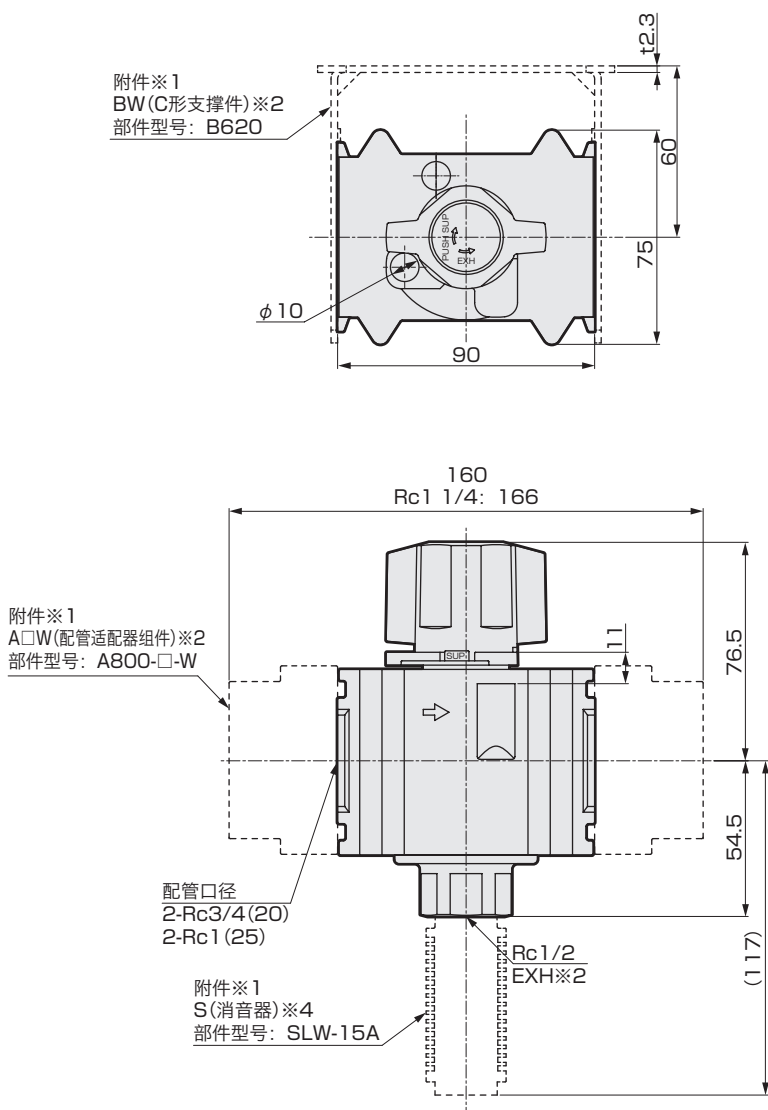
No.	部件名称	材质
1	阀体	铝合金压铸件
2	阀芯组件	铝合金・氢化丁腈橡胶
3	底部螺堵	铝合金压铸件
4	旋钮	铝合金压铸件
5	O形圈	丁腈橡胶

・附件※1  
C形支撑件(-BW)※2  
部件型号: B320  
・材质: 钢  
镀锌处理



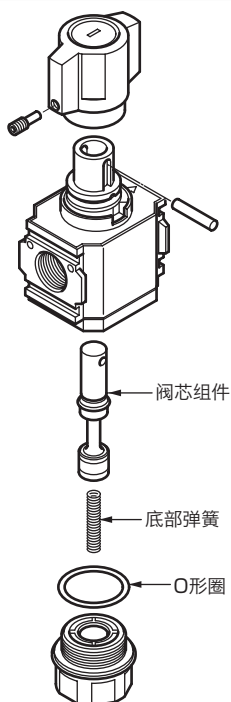
※1: 附件发货时附带。  
※2: C形支撑件与配管适配器组件无法同时使用。  
※3: EXH气口为消音器安装用气口。  
※4: 消音器为阻燃性树脂, 相当于UL94标准V-O  
但是, 滤芯并非阻燃性树脂。

## 外形尺寸图(V6010-W)



- ※1: 附件发货时附带。  
※2: C形支撑件与配管适配器组件无法同时使用。  
※3: EXH气口为消音器安装用气口。  
※4: 消音器为阻燃性树脂, 相当于UL94标准V-0但是, 滤芯并非阻燃性树脂。

## 残压排出阀(V3000-W、V3010-W)选择项部件图



### 阀芯组件 (阀芯组件与底部弹簧的组件)

型号	阀芯组件型号
V3000、V3010	V3000-SP00L

F.R.L
F
R
L
压力开关
残压排出阀
缓慢启动阀
阻燃FR
禁油R
中压FR
禁铜FRL
室外FR
FRL (关联元件)
小型FRL
大型FRL
精密R
真空F、R
洁净FR
电空R
空气增压器
调速阀
消音器
止回阀· 单向阀等
接头· 气管
气源处理 单元
精密元件
机械式· 电子式压力开关
到位· 行程确认开关
空气传感器
冷却液用 压力开关
气体用流量传 感器·控制器
水用流量 传感器
全气动系统 (全空压)
全气动系统 (γ)
冷冻式 干燥机
干燥剂式 干燥机
高分子膜式 干燥机
主管路 过滤器
冷凝水 排出器等
卷末