



## 超级干燥器单元 超级干燥器

# SU300E・SU400E・SD300E・SD400E-W Series

空气损失较少，能够按照过滤器的感觉进行使用的E系列



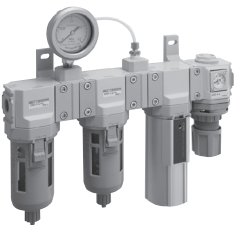

■再生率10%的节能除湿型，降低了运行成本。

■备有3种类型的单元。根据用途选择最佳系统。

● 处理空气流量：75~450ℓ/min (ANR) (0.7MPa时大气压露点-15℃)



## 规格

项目		SU301E -※-W-C1	SU302E -※-W-C1	SU401E -※-W-C1	SU402E -※-W-C1	SU301E -※-W-C2	SU302E -※-W-C2	SU401E -※-W-C2	SU402E -※-W-C2	SU301E -※-W-C3	SU302E -※-W-C3	SU401E -※-W-C3	SU402E -※-W-C3	SD301E -※-W	SD302E -※-W	SD401E -※-W	SD402E -※-W		
外 观		  对已除去固体杂质的空气进行除湿，简便、节省空间的单元。 (注1)				  无需调压，可在生产线上供给干燥清洁空气的单元。				  只需供给压缩空气，即可供给已调压的干燥清洁空气的单元。				  采用模块设计，便于与周边设备进行系统升级的超级干燥器单体。					
构 成		精密过滤器 超级干燥器				空气过滤器 精密过滤器(带压差表) 超级干燥器				空气过滤器 精密过滤器(带压差表) 超级干燥器 减压阀				超级干燥器					
使用条件范围	使用流体	压缩空气																	
	入口空气压力 MPa	0.4~1.0																	
	耐压 MPa	1.5																	
	入口空气温度 ℃	5~50																	
	环境温度 ℃	5~50																	
基准额定	出口空气大气压露点 ℃	-15																	
	入口空气流量 ℓ/min(ANR)	75	150	300	450	75	150	300	450	75	150	300	450	75	150	300	450		
	出口空气流量 ℓ/min(ANR)	67	135	270	405	67	135	270	405	67	135	270	405	67	135	270	405		
	再生流量 ℓ/min(ANR)	8	15	30	45	8	15	30	45	8	15	30	45	8	15	30	45		
	入口空气压力露点 ℃	25																	
	入口空气压力 MPa	0.7																	
	入口空气温度 ℃	25																	
	环境温度 ℃	25																	
	空气过滤器	过滤精度 μm	—				5								—				
精密过滤器	去除油份 mg/m <sup>3</sup>	0.1 {约0.1PPM} (进气30℃时)																—	
减压阀	设定压力范围 MPa	—								0.05~0.85				—					
	溢流压力 MPa	—								设定压+0.05				—					
标配品		支撑件				压差表・支撑件				压力表・压差表・支撑件				—					

注1：在C1型中，无法进行基于压差表的精密过滤器管理。请每年更换精密过滤器滤芯。

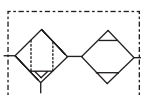
注2：基准额定栏的再生流量与0.5MPa时的数值相同。

## JIS符号

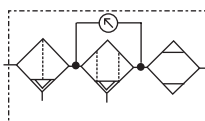
SD301E~402E-※



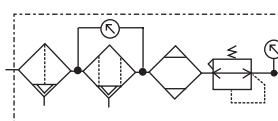
SU301E~402E-※-C1



SU301E~402E-※-C2

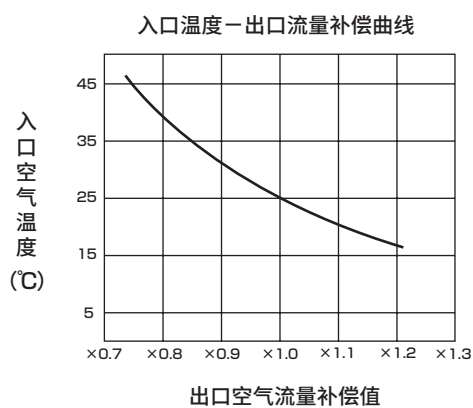
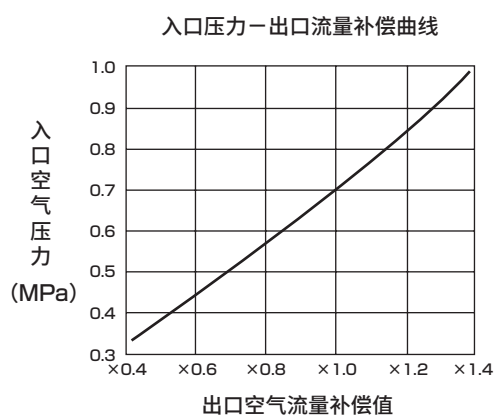
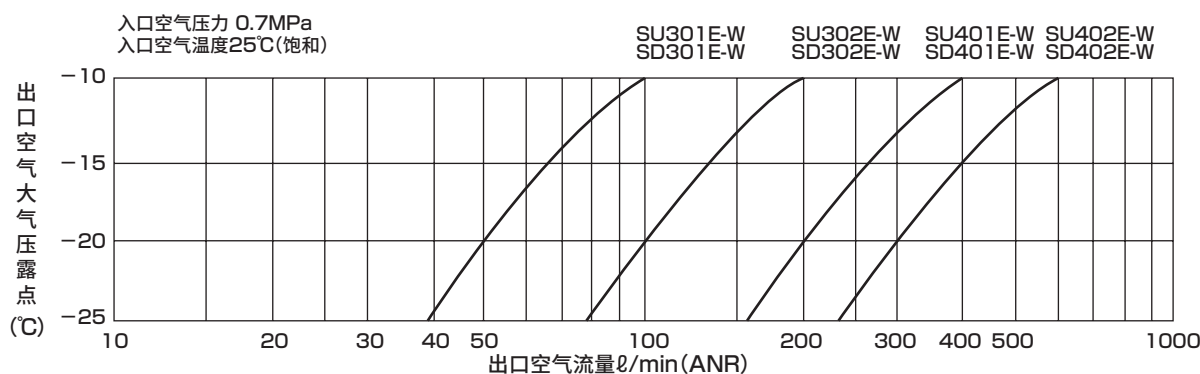


SU301E~402E-※-C3



**露点性能** 关于选型及补偿方法，请参阅第125页。

### ● 露点性能曲线



I  
N  
D  
E  
X

注  
意  
事  
项

体  
干  
燥  
系  
一  
机  
览

干  
冷  
冻  
干  
燥  
机  
式

干  
燥  
剂  
式  
干  
燥  
机

高  
分  
子  
膜  
式  
干  
燥  
器

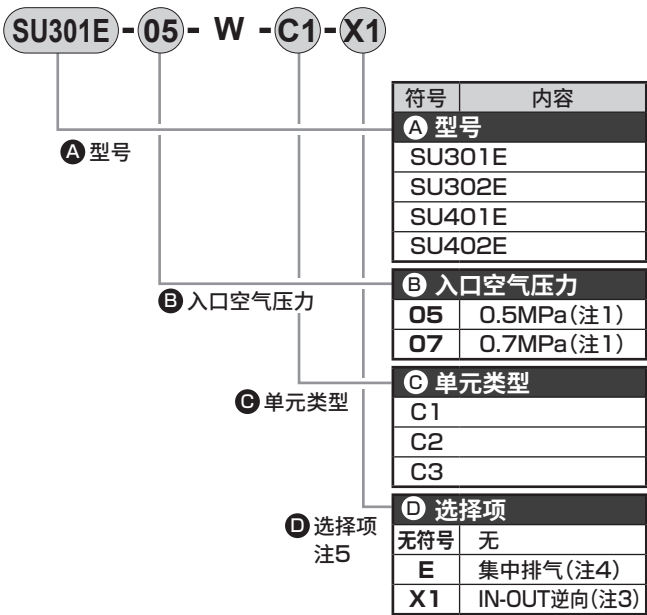
空  
气  
过  
滤  
器

排  
水  
器  
等

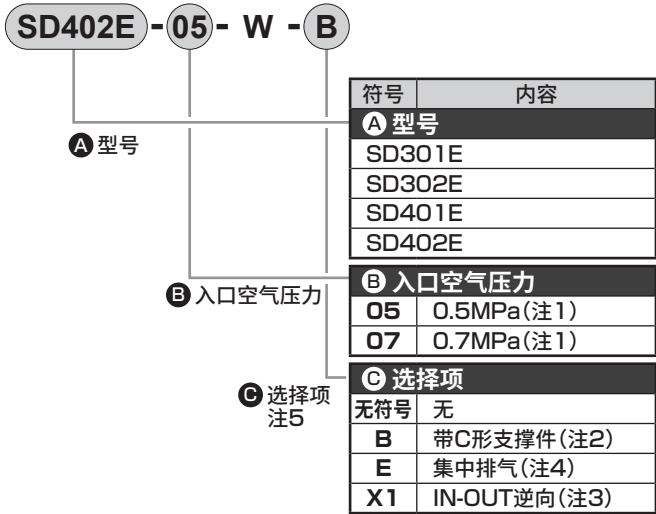
流  
量  
传  
感  
器

型号表示方法

● 超级干燥器单元



● 超级干燥器



⚠ 型号选择时的注意事项

- 注1：入口空气压力在0.7MPa以下时请指定05，0.7MPa以上时请指定07。  
※2：使用C形支撑件进行固定时，无法与周边元件进行集成连接。  
注3：标准品为从正面看时左侧气口为空气入口，右侧气口为空气出口。如指定为“X1”，则右侧气口为空气入口，左侧气口为空气出口。  
注4：将标准产品的再生空气排放到大气中。如指定为“E”，则可实现再生空气的集中排气。另外，300系列的排气口口径为Rc1/8，400系列时为Rc1/4。  
注5：有多个选择项时，请按字母顺序进行记载。

二次电池对应规格

(样本编号：CC-1226C)

● 二次电池生产工艺中可使用的结构。

SU※0※E - ..... - P4※

SD※0※E - ..... - P4※

构成元件

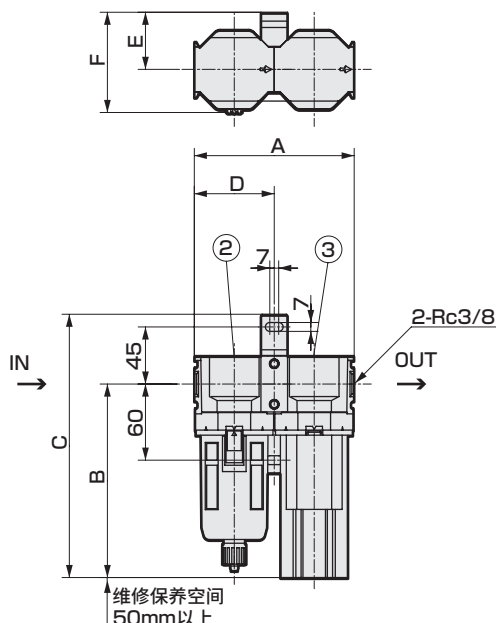
构成元件 型号	①空气过滤器	②精密过滤器	③超级干燥器	④减压阀	⑤压差表
SU301E-※-W-C1	—	M3000-10-W-F1	SD301E-※-W	—	—
SU302E-※-W-C1	—	M4000-10-W-F1	SD302E-※-W	—	—
SU401E-※-W-C1	—	M4000-10-W-F1	SD401E-※-W	—	—
SU402E-※-W-C1	—	SM4100-W	SD402E-※-W	—	—
SU301E-※-W-C2	F3000-10-W-F	M3000-10-W-F1	SD301E-※-W	—	GA400-8-P02
SU302E-※-W-C2	F4000-10-W-F	M4000-10-W-F1	SD302E-※-W	—	GA400-8-P02
SU401E-※-W-C2	F4000-10-W-F	M4000-10-W-F1	SD401E-※-W	—	GA400-8-P02
SU402E-※-W-C2	F4000-10-W-F	SM4100-W	SD402E-※-W	—	GA400-8-P02
SU301E-※-W-C3	F3000-10-W-F	M3000-10-W-F1	SD301E-※-W	R3000-10-W	GA400-8-P02
SU302E-※-W-C3	F4000-10-W-F	M4000-10-W-F1	SD302E-※-W	R4000-10-W	GA400-8-P02
SU401E-※-W-C3	F4000-10-W-F	M4000-10-W-F1	SD401E-※-W	R4000-10-W	GA400-8-P02
SU402E-※-W-C3	F4000-10-W-F	SM4100-W	SD402E-※-W	R4000-10-W	GA400-8-P02

注1：精密过滤器(SM4100-W)为接单生产品。

### 外形尺寸图

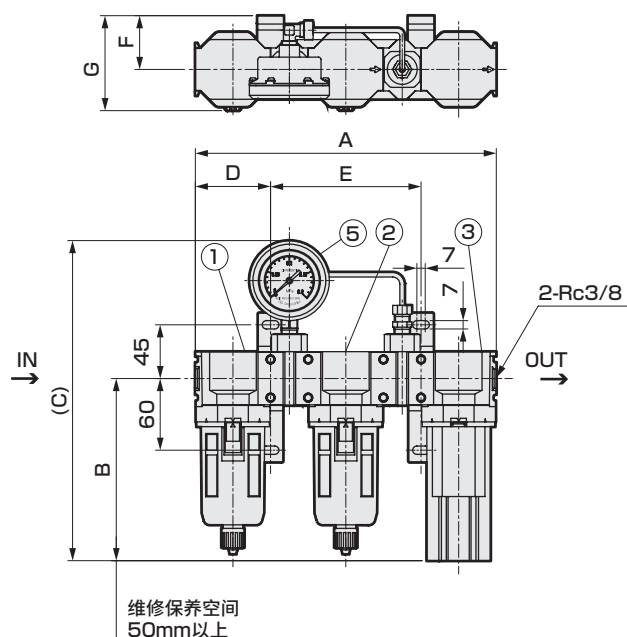


#### ● 单元C1类型



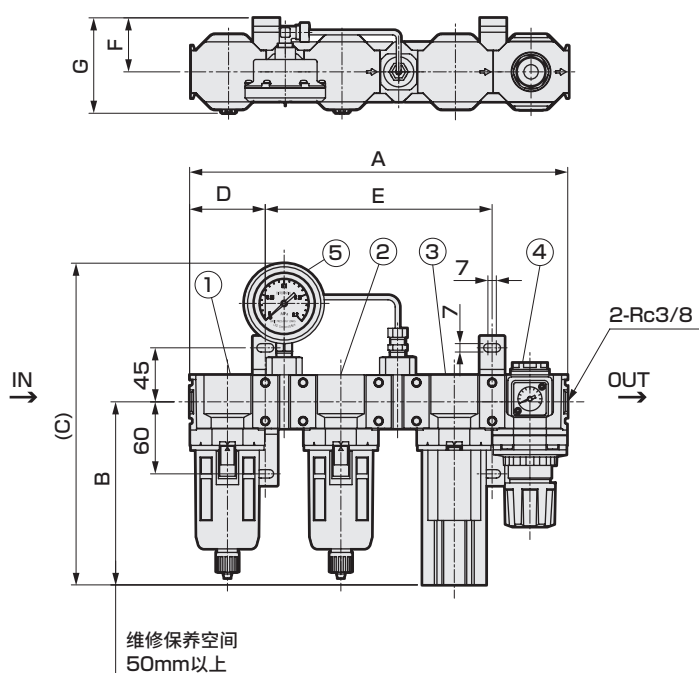
	A	B	C	D	E	F	重量(kg)
SU301E-※-W-C1	126	153	208	63	45	79	1.0
SU302E-※-W-C1	143	223	278	80	55	97	1.6
SU401E-※-W-C1	160	223	278	80	55	97	2.1
SU402E-※-W-C1	160	328	383	80	55	95	3.5

#### ● 单元C2类型



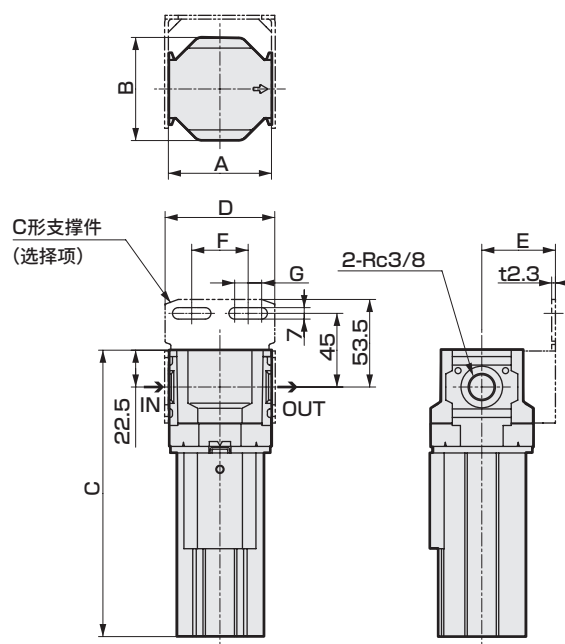
	A	B	C	D	E	F	G	重量(kg)
SU301E-※-W-C2	252	153	268	63	126	45	79	2.0
SU302E-※-W-C2	286	223	338	80	143	55	97	2.8
SU401E-※-W-C2	303	223	338	80	143	55	97	3.3
SU402E-※-W-C2	303	328	443	80	143	55	97	4.7

#### ● 单元C3类型



	A	B	C	D	E	F	G	重量(kg)
SU301E-※-W-C3	315	153	268	63	189	45	79	2.5
SU302E-※-W-C3	366	223	338	80	206	55	97	3.5
SU401E-※-W-C3	383	223	338	80	223	55	97	4.0
SU402E-※-W-C3	383	328	443	80	223	55	97	5.4

#### ● SD300E·SD400E



	A	B	C	D	E	F	G	重量(kg)
SD301E-※-W	63	63	175	67	45	34.5	16.5	0.6
SD302E-※-W	63	63	245	67	45	34.5	16.5	0.9
SD401E-※-W	80	80	245	84	55	55	14	1.4
SD402E-※-W	80	80	315	84	55	55	14	1.8

INDEX

注意事项

干燥  
体系  
一览

干燥  
剂式

干燥  
剂式

干燥  
器

空气  
过滤器

排水  
器等

流量  
传感器



## 超级干燥器单元 超级干燥器

# SU300D・SU400D・SD300D・SD400D-W Series

精简本体且实现了高性能的D系列



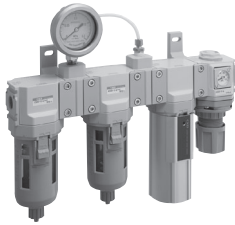
■ 虽然小型，但除湿能力在质、量方面都具有余量，适合内置于装置内部。

■ 备有3种类型的单元。根据用途选择最佳系统。

● 处理空气流量：125~750ℓ/min (ANR) (0.7MPa时大气压露点-20℃)



## 规格

项目		SU301D ※-W-C1	SU302D ※-W-C1	SU401D ※-W-C1	SU402D ※-W-C1	SU301D ※-W-C2	SU302D ※-W-C2	SU401D ※-W-C2	SU402D ※-W-C2	SU301D ※-W-C3	SU302D ※-W-C3	SU401D ※-W-C3	SU402D ※-W-C3	SD301D ※-W	SD302D ※-W	SD401D ※-W	SD402D ※-W		
外 观																			
		对已除去固体杂质的空气进行除湿，简便、节省空间的单元。 (注1)				无需调压，可在生产线上供给干燥清洁空气的单元。				只需供给压缩空气，即可供给已调压的干燥清洁空气的单元。				采用模块设计，便于与周边元件进行系统升级的超级干燥器单体。					
构 成		精密过滤器 超级干燥器				空气过滤器 精密过滤器(带压差表) 超级干燥器				空气过滤器 精密过滤器(带压差表) 超级干燥器 减压阀				超级干燥器					
使用条件范围	使用流体	压缩空气																	
	入口空气压力 MPa	0.4~1.0																	
	耐压 MPa	1.5																	
	入口空气温度 ℃	5~50																	
	环境温度 ℃	5~50																	
基准额定	出口空气大气压露点 ℃	-20																	
	入口空气流量 ℓ/min(ANR)	125	250	500	750	125	250	500	750	125	250	500	750	125	250	500	750		
	出口空气流量 ℓ/min(ANR)	100	200	400	600	100	200	400	600	100	200	400	600	100	200	400	600		
	再生流量 ℓ/min(ANR)	25	50	100	150	25	50	100	150	25	50	100	150	25	50	100	150		
	入口空气压力露点 ℃	25																	
	入口空气压力 MPa	0.7																	
	入口空气温度 ℃	25																	
	环境温度 ℃	25																	
	空气过滤器	过滤精度 μm	—				5								—				
	精密过滤器	去除油份 mg/m <sup>3</sup>	0.1 {约0.1PPM} (进气30℃时)																—
减压阀	设定压力范围 MPa	—								0.05~0.85								—	
	溢流压力 MPa	—								设定压+0.05								—	
标配品		支撑件				压差表・支撑件				压力表・压差表・支撑件				—					

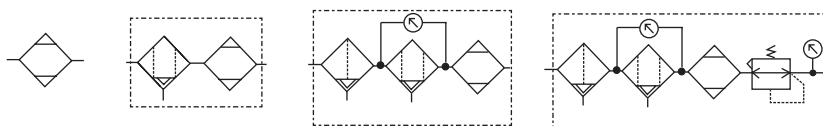
注1：在C1型中，无法进行基于压差表的精密过滤器管理。请每年更换精密过滤器滤芯。

注2：基准额定栏的再生流量与0.5MPa时的数值相同。

## JIS符号

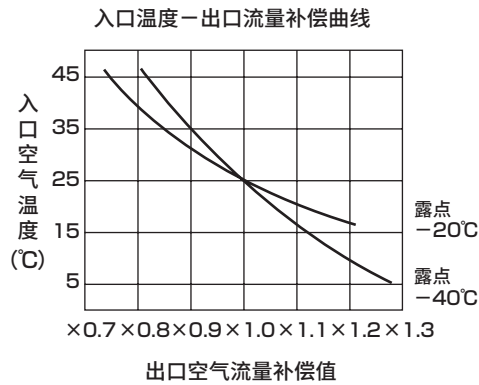
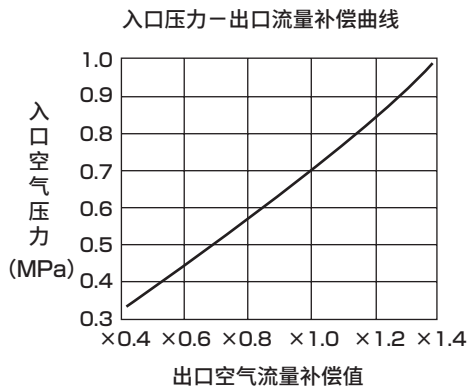
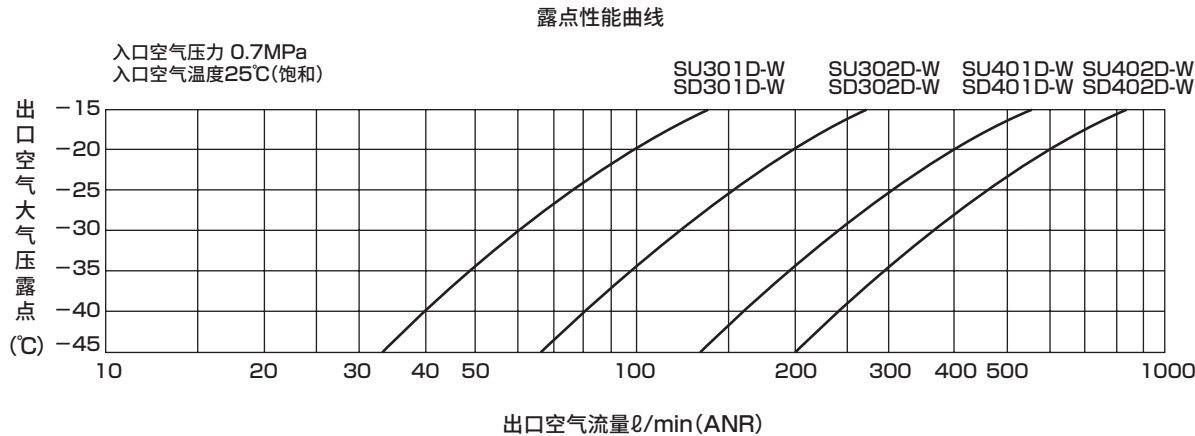
SD301D~402D-※ SU301D~402D-※-C1 SU301D~402D-※-C2

SU302D~402D-※-C3



露点性能 关于选型及补偿方法，请参阅第125页。

● 露点性能曲线



I  
N  
D  
E  
X

注  
意  
事  
项

体  
干  
系  
燥  
机  
一  
览

干  
冷  
燥  
冻  
机  
式

干  
燥  
剂  
式  
干  
燥  
机

干  
燥  
器  
高  
分  
子  
膜  
式

空  
气  
过  
滤  
器

排  
水  
器  
等

流  
量  
传  
感  
器

型号表示方法

● 超级干燥器单元

SU301D-05-W-C1-X1

A 型号

B 入口空气压力

C 单元类型

D 选择项  
注5

符号	内容
A 型号	
SU301D	
SU302D	
SU401D	
SU402D	
B 入口空气压力	
05	0.5MPa(注1)
07	0.7MPa(注1)
C 单元类型	
C1	
C2	
C3	
D 选择项	
无符号	无
E	集中排气(注4)
X1	IN-OUT逆向(注3)

● 超级干燥器

SD402D-05-W-B

A 型号

B 入口空气压力

C 选择项  
注5

符号	内容
A 型号	
SD301D	
SD302D	
SD401D	
SD402D	
B 入口空气压力	
05	0.5MPa(注1)
07	0.7MPa(注1)
C 选择项	
无符号	无
B	带C形支撑件(注2)
E	集中排气(注4)
X1	IN-OUT逆向(注3)

⚠ 型号选择时的注意事项

- 注1：入口空气压力在0.7MPa以下时请指定05，0.7MPa以上时请指定07。  
注2：使用C形支撑件进行固定时，无法与周边进行模块连接。  
注3：标准品为从正面看时左侧气口为空气入口，右侧气口为空气出口。如指定为“X1”，则右侧气口为空气入口，左侧气口为空气出口。  
注4：将标准产品的再生空气排放到大气中。如指定为“E”，则可实现再生空气的集中排气。另外，300系列的排气口口径为Rc1/8，400系列时为Rc1/4。  
注5：有多个选择项时，请按字母顺序进行记载。

二次电池对应规格

(样本编号：CC-1226C)

● 二次电池生产工艺中可使用的结构。

SU※0※D - ..... - P4※

SD※0※D - ..... - P4※

构成元件

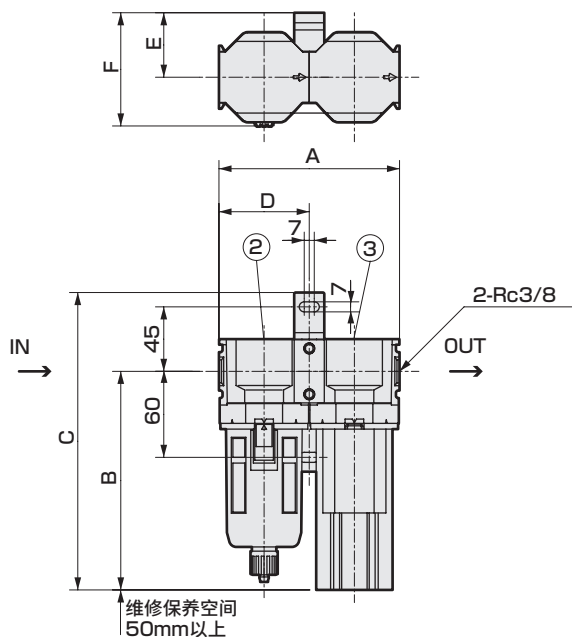
构成元件 型号	①空气过滤器	②精密过滤器	③超级干燥器	④减压阀	⑤压差表
SU301D-※-W-C1	—	M4000-10-W-F1	SD301D-※-W	—	—
SU302D-※-W-C1	—	M4000-10-W-F1	SD302D-※-W	—	—
SU401D-※-W-C1	—	SM4100-W	SD401D-※-W	—	—
SU402D-※-W-C1	—	SM4100-W	SD402D-※-W	—	—
SU301D-※-W-C2	F4000-10-W-F	M4000-10-W-F1	SD301D-※-W	—	GA400-8-P02
SU302D-※-W-C2	F4000-10-W-F	M4000-10-W-F1	SD302D-※-W	—	GA400-8-P02
SU401D-※-W-C2	F4000-10-W-F	SM4100-W	SD401D-※-W	—	GA400-8-P02
SU402D-※-W-C2	F4000-10-W-F	SM4100-W	SD402D-※-W	—	GA400-8-P02
SU301D-※-W-C3	F4000-10-W-F	M4000-10-W-F1	SD301D-※-W	R4000-10-W	GA400-8-P02
SU302D-※-W-C3	F4000-10-W-F	M4000-10-W-F1	SD302D-※-W	R4000-10-W	GA400-8-P02
SU401D-※-W-C3	F4000-10-W-F	SM4100-W	SD401D-※-W	R4000-10-W	GA400-8-P02
SU402D-※-W-C3	F4000-10-W-F	SM4100-W	SD402D-※-W	R4000-10-W	GA400-8-P02

注1：精密过滤器(SM4100-W)为接单生产产品。

### 外形尺寸图

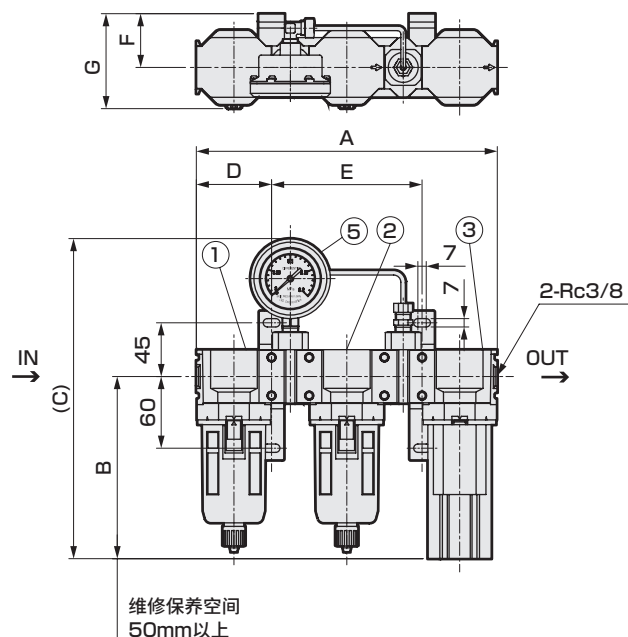


#### ● 单元C1型



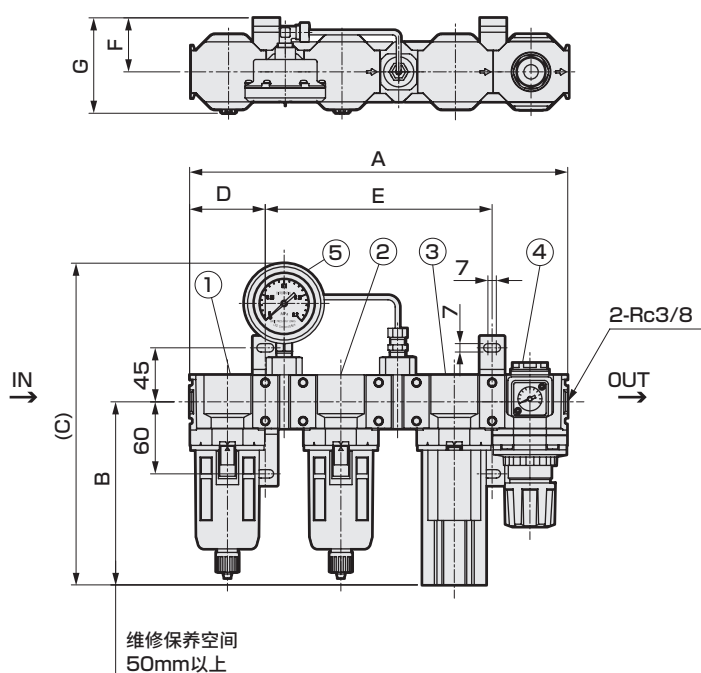
	A	B	C	D	E	F	重量(kg)
SU301D-※-W-C1	143	171	224	80	55	97	1.3
SU302D-※-W-C1	143	223	278	80	55	97	1.6
SU401D-※-W-C1	160	328	383	80	55	95	3.1
SU402D-※-W-C1	160	328	383	80	55	95	3.5

#### ● 单元C2型



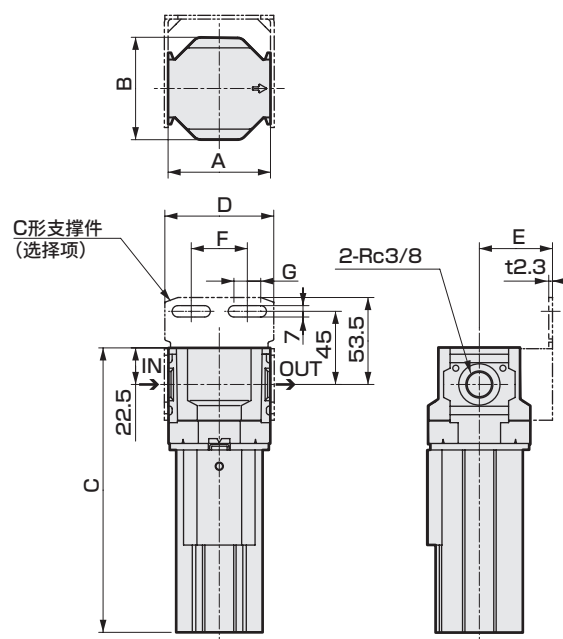
	A	B	C	D	E	F	G	重量(kg)
SU301D-※-W-C2	286	171	286	80	143	55	97	2.5
SU302D-※-W-C2	286	223	338	80	143	55	97	2.8
SU401D-※-W-C2	303	328	443	80	143	55	97	4.3
SU402D-※-W-C2	303	328	443	80	143	55	97	4.7

#### ● 单元C3型



	A	B	C	D	E	F	G	重量(kg)
SU301D-※-W-C3	366	171	286	80	206	55	97	3.2
SU302D-※-W-C3	366	223	338	80	206	55	97	3.5
SU401D-※-W-C3	383	328	443	80	223	55	97	5.0
SU402D-※-W-C3	383	328	443	80	223	55	97	5.4

#### ● SD300D • SD400D



	A	B	C	D	E	F	G	重量(kg)
SD301D-※-W	63	63	175	67	45	34.5	16.5	0.6
SD302D-※-W	63	63	245	67	45	34.5	16.5	0.9
SD401D-※-W	80	80	245	84	55	55	14	1.4
SD402D-※-W	80	80	315	84	55	55	14	1.8

INDEX

注意事项

干燥剂式

干燥剂式

干燥剂式

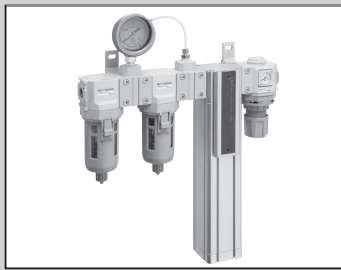
高分子膜式

空气过滤器

排水器等

流量传感器





## 超级干燥器单元

# SU3000 · SU4000-W Series

轻松稳定地供给超干燥空气。

■ 只需在气源上进行配管，即可获得大气压露点 -60℃ 的超干燥空气。

■ 采用多合一单元，设置性优异。

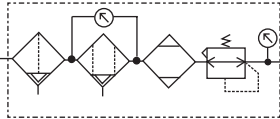
● 处理空气流量：35~1500ℓ/min (ANR) (0.7MPa 时大气压露点 -40℃)



## 规格

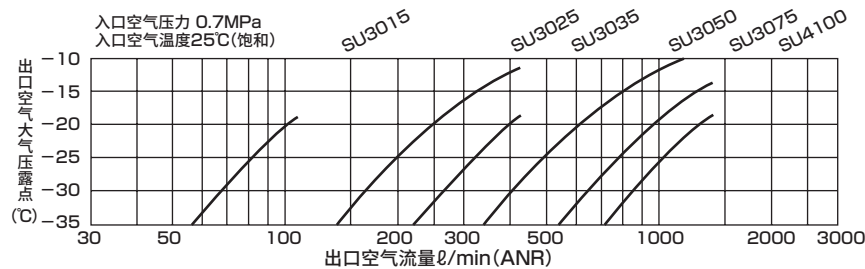
项目		SU 3015-A-W	SU 3025-A-W	SU 3035-A-W	SU 3050-A-W	SU 3075-A-W	SU 4100-A-W	SU 3015-B-W	SU 3025-B-W	SU 3050-B-W	SU 4050-B-W	SU 4100-B-W	
使用 条件 范围	使用流体	压缩空气											
	入口空气压力 MPa	0.4~1.0											
	耐压 MPa	1.5											
	入口空气温度 ℃	5~50											
	环境温度 ℃	5~50											
基准 额定	出口空气大气压露点 ℃	-20						-40					
	入口空气流量 ℓ/min(ANR)	125	300	490	760	1200	1500	35	90	230	410	890	
	出口空气流量 ℓ/min(ANR)	100	240	390	610	960	1260	25	65	170	300	650	
	再生流量 ℓ/min(ANR)	25	60	100	150	240	240	10	25	60	110	240	
	入口空气压力露点 ℃	25											
	入口空气压力 MPa	0.7											
	入口空气温度 ℃	25											
	环境温度 ℃	25											
	空气过滤器	过滤精度 μm	5										
精密过滤器	去除油份 mg/m³	0.1 {约0.1PPM} (进气30℃时)											
减压阀	设定压力范围 MPa	0.05~0.85											
	溢流压力 MPa	设定压+0.05											
标配品		压力表・压差表・支撑件											

## JIS符号

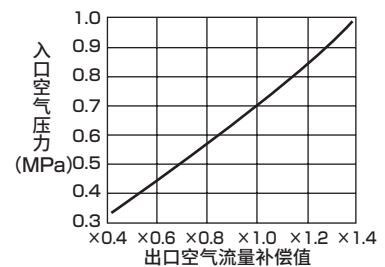


## 露点性能 关于选型及补偿方法，请参阅第125页。

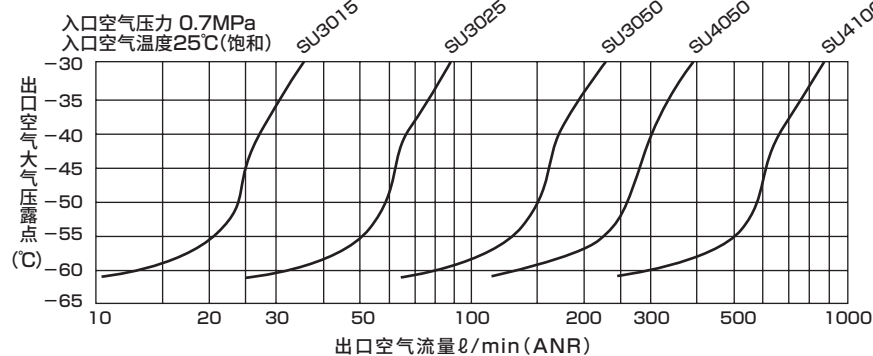
### ● 露点性能曲线(-20℃规格)



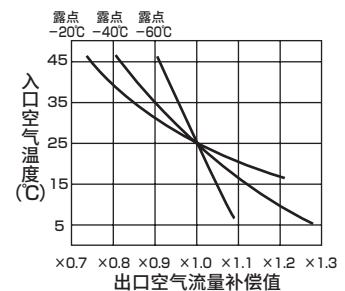
### ● 入口压力-出口流量补偿曲线



### ● 露点性能曲线(-40·-60℃规格)

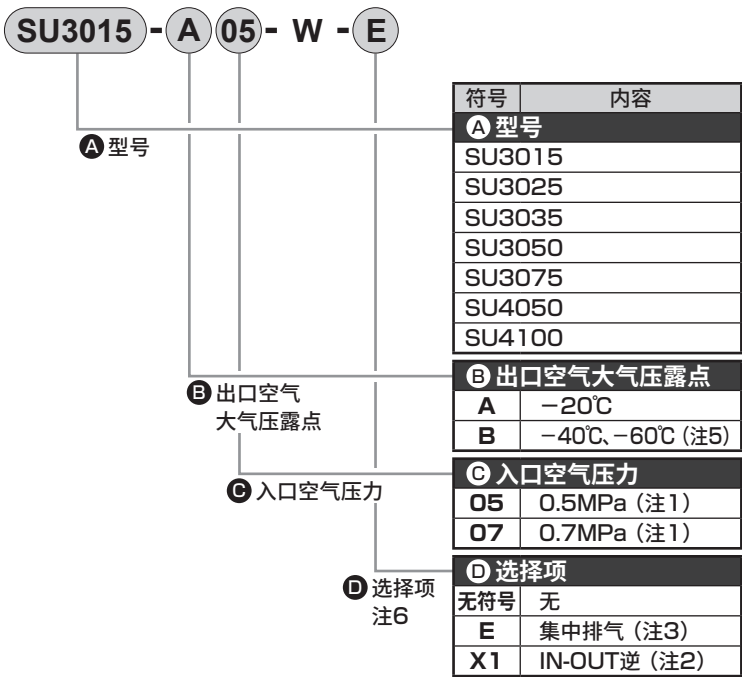


### ● 入口温度-出口流量补偿曲线



型号表示方法

● 超级干燥器单元



⚠ 型号选择时的注意事项

- 注1：入口空气压力在0.7MPa以下时请指定05，0.7MPa以上时请指定07。  
注2：标准品为从正面看时左侧气口为空气入口，右侧气口为空气出口。如指定为“X1”则右侧气口为空气入口，左侧气口为空气出口。  
注3：将标准产品的再生空气排放到大气中。如指定为“E”，则可实现再生空气的集中排气。另外，排气口口径为Rc1/2。  
注4：基准额定栏的再生流量与0.5MPa时的数值相同。  
注5：出口空气大气压露点-60℃时，与-40℃时相同，型号为“B”。  
注6：有多个选择项时，请按字母顺序记载。

二次电池对应规格 (样本No.CC-1226C)

● 二次电池生产工艺中可使用的结构

SU※000- ..... - P4※

构成元件

构成元件 型号	① 空气过滤器	② 精密过滤器	③ 超级干燥器	④ 减压阀	⑤ 压差表
SU3015-A-W	F3000-10-W-F	M3000-10-W-F1	SD3015-A	R3000-10-W	GA400-8-P02
SU3025-A-W	F4000-10-W-F	M4000-10-W-F1	SD3025-A	R4000-10-W	GA400-8-P02
SU3035-A-W	F4000-10-W-F	M4000-10-W-F1	SD3035-A	R4000-10-W	GA400-8-P02
SU3050-A-W	F4000-10-W-F	SM4000	SD3050-A	R4000-10-W	GA400-8-P02
SU3075-A-W	F4000-10-W-F	SM4000	SD3075-A	R4000-10-W	GA400-8-P02
SU4100-A-W	F4000-15-W-F	SM4000	SD4100-A	R4000-15-W	GA400-8-P02
SU3015-B-W	F3000-10-W-F	M3000-10-W-F1	SD3015-B	R3000-10-W	GA400-8-P02
SU3025-B-W	F3000-10-W-F	M3000-10-W-F1	SD3025-B	R3000-10-W	GA400-8-P02
SU3050-B-W	F4000-10-W-F	M4000-10-W-F1	SD3050-B	R4000-10-W	GA400-8-P02
SU4050-B-W	F4000-15-W-F	SM4000	SD4050-B	R4000-15-W	GA400-8-P02
SU4100-B-W	F4000-15-W-F	SM4000	SD4100-B	R4000-15-W	GA400-8-P02

注1：精密过滤器(SM4000)为接单生产品。

I  
N  
D  
E  
X

注  
意  
事  
项

体  
干  
燥  
机  
系  
一  
览

干  
冷  
燥  
冻  
机  
式

干  
干  
燥  
机  
剂  
式

干  
高  
分  
子  
膜  
式  
燥  
器

空  
气  
过  
滤  
器

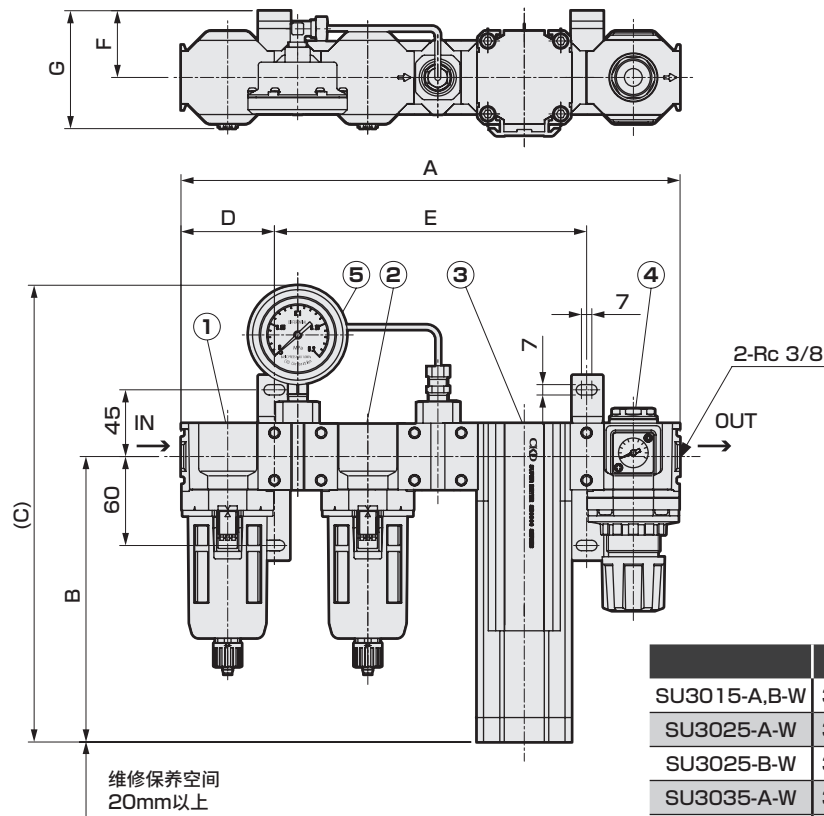
排  
水  
器  
等

流  
量  
传  
感  
器

# SU3000・SU4000-W Series

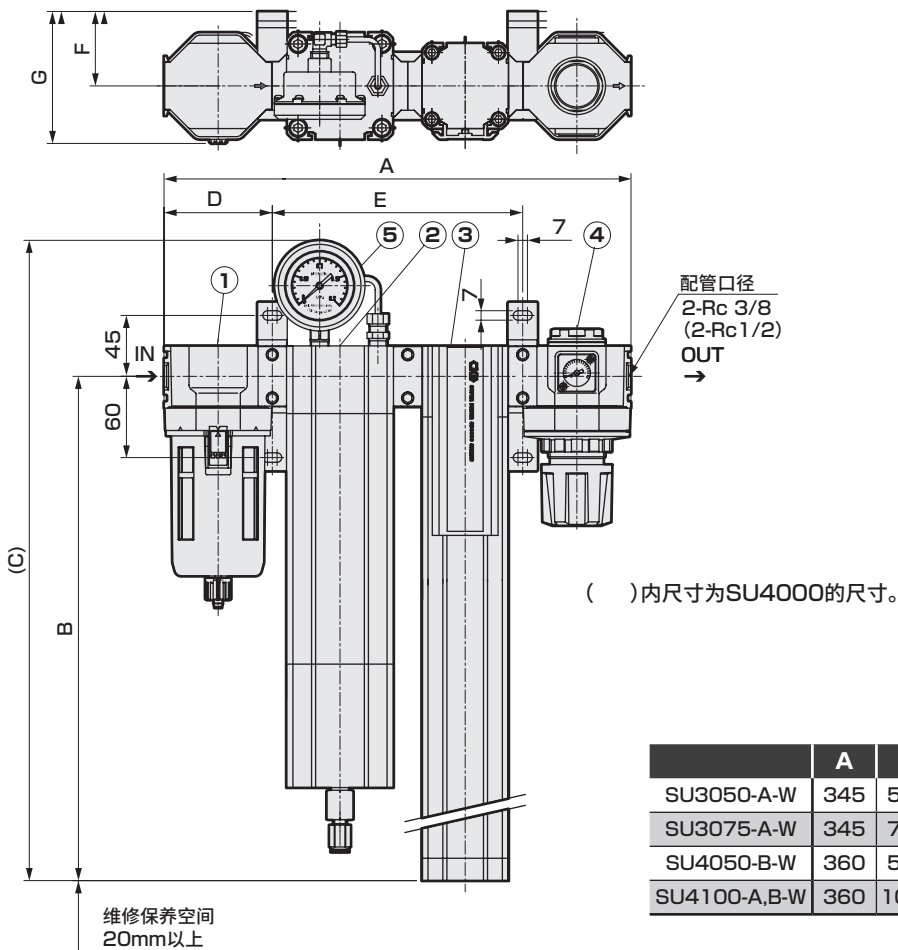
## 外形尺寸图

● SU-3015-A・B-W SU3025-A・B-W SU3035-A-W SU-3050-B-W



	A	B	C	D	E	F	G	重量(kg)
SU3015-A,B-W	337	193	308	63	211	45	85	3.3
SU3025-A-W	388	293	408	80	228	55	97	4.4
SU3025-B-W	337	293	408	63	211	45	85	3.7
SU3035-A-W	388	393	508	80	228	55	97	4.8
SU3050-B-W	388	543	658	80	228	55	97	5.3

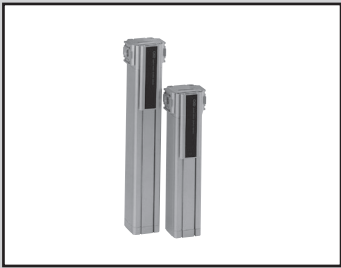
● SU3050-A-W SU3075-A-W SU4050-B-W SU4100-A



配管口径  
2-Rc 3/8  
(2-Rc 1/2)  
OUT  
→

( )内尺寸为SU4000的尺寸。

	A	B	C	D	E	F	G	重量(kg)
SU3050-A-W	345	543	644	80	185	55	97	7.7
SU3075-A-W	345	793	894	80	185	55	97	8.6
SU4050-B-W	360	543	644	80	200	55	106	9.0
SU4100-A,B-W	360	1043	1144	80	200	55	106	11.8



超级干燥器

# SD3000 · SD4000 Series

采用模块设计，便于与周边设备进行系统升级

■ 轻松获得大气压露点 -60℃ 的超干燥空气。

■ 最高使用压力 1.5MPa，用途广泛。

● 处理空气流量：35~890ℓ/min (ANR) (0.7MPa 时大气压露点 -40℃)



I  
N  
D  
E  
X

注  
意  
事  
项

体  
干  
系  
一  
燥  
机  
览

干  
冷  
冻  
式  
燥  
机  
式

干  
燥  
剂  
式  
燥  
机  
式

干  
燥  
器  
高  
分  
子  
膜  
式

空  
气  
过  
滤  
器

排  
水  
器  
等

流  
量  
传  
感  
器

## 规格

项目			SD3015	SD3025	SD3035	SD3050	SD3075	SD4050	SD4075	SD4100
使用条件范围	使用流体		压缩空气							
	入口空气压力	MPa	0.4~1.5							
	耐压	MPa	2.25							
	入口空气温度	℃	5~50							
	环境温度	℃	5~50							
基准额定	入口空气压力露点		25							
	入口空气压力	MPa	0.7							
	入口空气温度	℃	25							
	环境温度	℃	25							
出口空气大气压露点	-20℃	入口空气流量 ℓ/min (ANR)	125	300	490	760	1200	680	1100	1500
		出口空气流量 ℓ/min (ANR)	100	240	390	610	960	570	930	1260
		再生流量 ℓ/min (ANR)	25	60	100	150	240	110	170	240
	-40℃	入口空气流量 ℓ/min (ANR)	35	90	150	230	370	410	650	890
		出口空气流量 ℓ/min (ANR)	25	65	110	170	270	300	480	650
		再生流量 ℓ/min (ANR)	10	25	40	60	100	110	170	240
	-60℃	入口空气流量 ℓ/min (ANR)	20	55	90	140	220	240	380	520
		出口空气流量 ℓ/min (ANR)	10	30	50	80	120	130	210	280
		再生流量 ℓ/min (ANR)	10	25	40	60	100	110	170	240

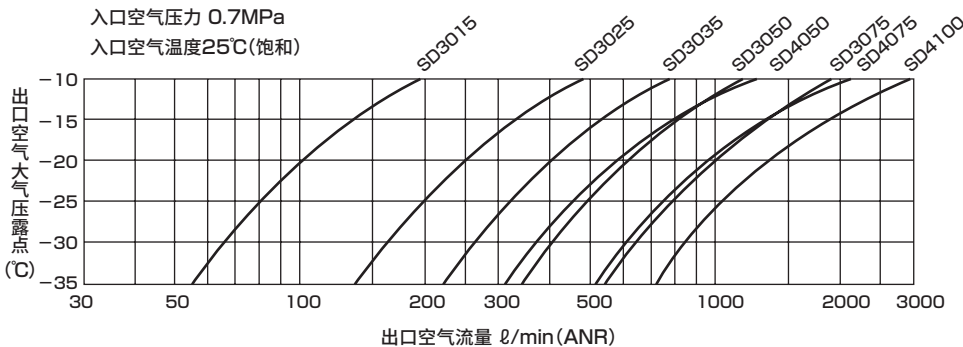
## JIS符号



## 露点性能

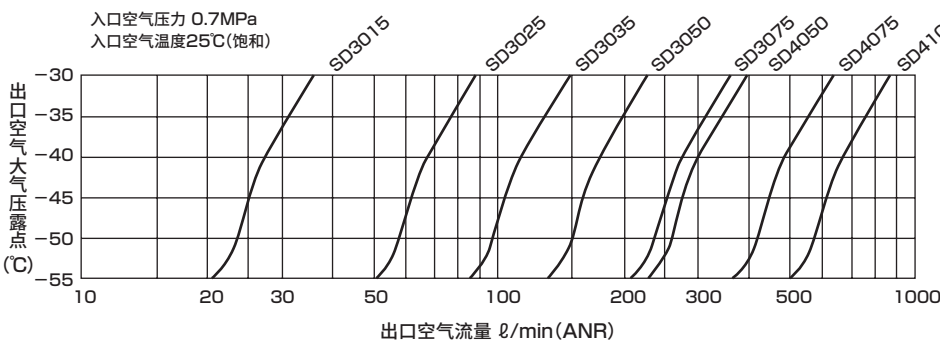
关于选型及补偿方法，请参阅第125页。

● 露点性能曲线 (-20℃规格)

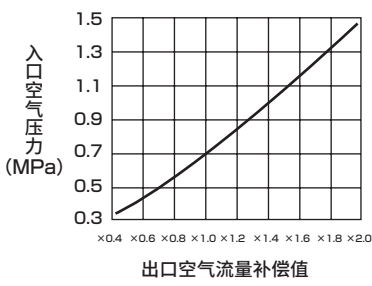


露点性能 关于选型及补偿方法，请参阅第125页。

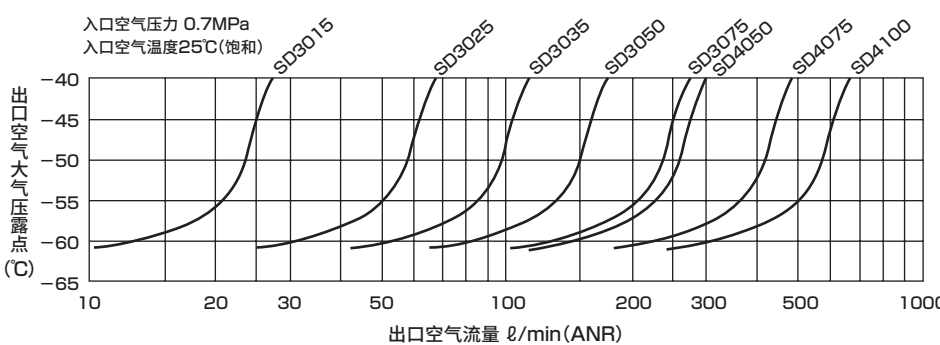
● 露点性能曲线（-40℃规格）



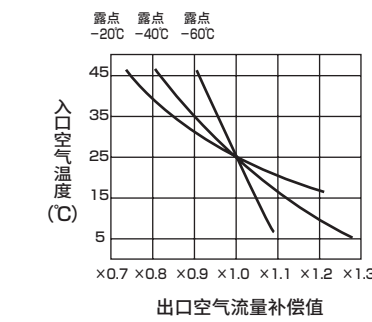
● 入口压力—出口流量补偿曲线



● 露点性能曲线（-60℃规格）



● 入口温度—出口流量补偿曲线



型号表示方法

● 超级干燥器

SD3015 - A 05 - B

A 型号

B 出口空气大气压露点

C 入口空气压力

注1  
注2

D 选择项

注3  
注4  
注5

⚠ 型号选择时的注意事项

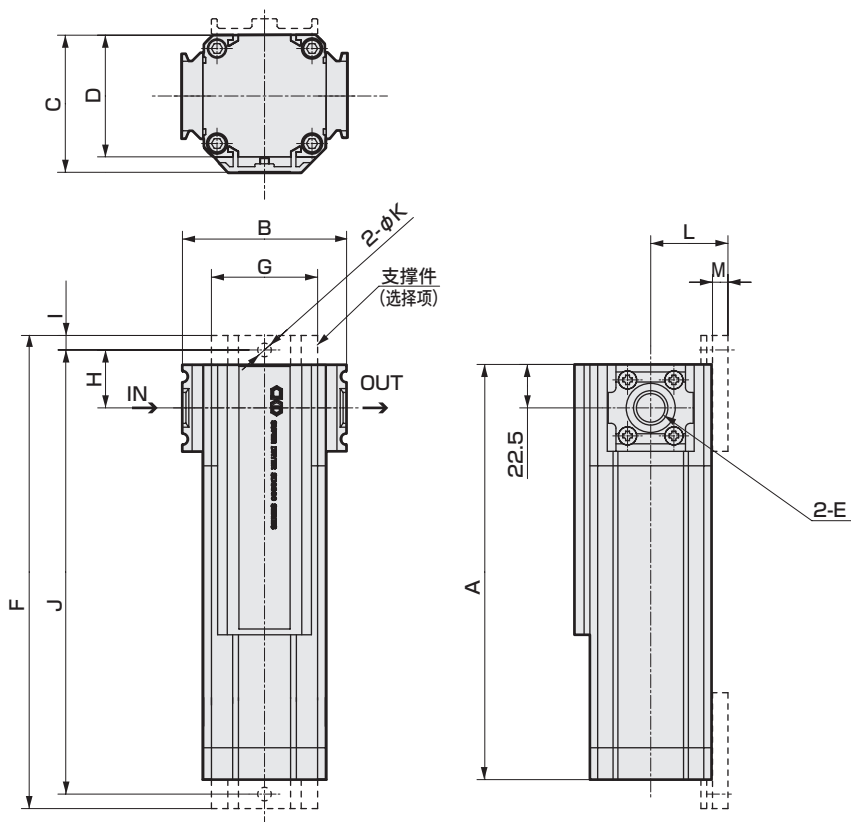
- 注1：入口空气压力在0.7MPa以下时请指定05，0.7MPa以上、1.4MPa以下时请指定07。
- 注2：入口空气压力1.4MPa规格时，无出口大气压露点-20℃型的设定。  
这是因为，在入口温度25℃、压力1.4MPa的状态下，大气压露点为-14℃，使用干燥机没有意义。  
请选择-40℃型或-60℃型。
- 注3：标准品为从正面看时左侧气口为空气入口，右侧气口为空气出口。如指定为“X1”，则右侧气口为空气入口，左侧气口为空气出口。
- 注4：将标准产品的再生空气排放到大气中。  
如指定为“E”，则可实现再生空气的集中排气。  
另外，排气口口径为Rc1/2。
- 注5：有多个选择项时，请按字母顺序记载。

符号	内容
A 型号	
SD3015	
SD3025	
SD3035	
SD3050	
SD3075	
SD4050	
SD4075	
SD4100	
B 出口空气大气压露点	
A	-20℃
B	-40℃
C	-60℃
C 入口空气压力	
05	0.5MPa
07	0.7MPa
14	1.4MPa(出口空气大气压露点“A”-20℃时，不能选型。)
D 选择项	
无符号	无
B	带支撑件
E	集中排气(注4)
X1	IN-OUT逆(注3)

二次电池对应规格 (样本编号：CC-1226C)

● 二次电池生产工艺中可使用的结构

SD※※※※ - ..... - P4※



INDEX

注意事项

干燥体系一览

干燥剂式

干燥剂式

高分子膜式

空气过滤器

排水器等

流量传感器

型号	A	B	C	D	E	重量 (kg)	支撑件相关尺寸							
							F	G	H	I	J	K	L	M
SD3015	215	85	71	63	Rc 3/8	1.4	245	55	30	7.5	230	7	40	8
SD3025	315	85	71	63	Rc 3/8	1.8	345	55	30	7.5	330	7	40	8
SD3035	415	85	71	63	Rc 3/8	2.2	445	55	30	7.5	430	7	40	8
SD3050	565	85	71	63	Rc 3/8	2.7	595	55	30	7.5	580	7	40	8
SD3075	815	85	71	63	Rc 3/8	3.6	845	55	30	7.5	830	7	40	8
SD4050	565	100	90	79	Rc 1/2	4.0	605	70	32.5	10	585	9	50	10
SD4075	815	100	90	79	Rc 1/2	5.4	855	70	32.5	10	835	9	50	10
SD4100	1065	100	90	79	Rc 1/2	6.8	1105	70	32.5	10	1085	9	50	10



# 超级干燥器集成型 SDM4000 Series

通过高分子分离膜实现了大流量。  
■ 一台即可对应75kW以下的空压机。  
■ 通过前端连接方式，可灵活对应各种使用条件。  
■ 最适于防爆地带使用。  
处理空气流量：1.36~12.4m<sup>3</sup>/min(ANR)(0.7MPa时大气压露点-20℃)

## 规格

项目	SDM 4050-2	SDM 4050-3	SDM 4075-2	SDM 4075-3	SDM 4100-2	SDM 4100-3	SDM 4050-6	SDM 4050-8	SDM 4050-10	SDM 4075-6	SDM 4075-8	SDM 4075-10	SDM 4100-6	SDM 4100-8
使用条件范围	使用流体													
	压缩空气													
	入口空气压力	MPa 0.4~1.5												
	耐压	MPa 2.25												
	入口空气温度	℃ 5~50												
基准额定	环境温度	℃ 5~50												
	出口空气大气压露点	℃ -20												
	入口空气流量	m <sup>3</sup> /min(ANR) 1.36	2.04	2.20	3.30	3.00	4.50	4.08	5.44	6.80	6.60	8.80	11.00	9.20
	出口空气流量	m <sup>3</sup> /min(ANR) 1.14	1.71	1.86	2.79	2.52	3.78	3.42	4.56	5.70	5.58	7.44	9.30	7.76
	再生流量	m <sup>3</sup> /min(ANR) 0.22	0.33	0.34	0.51	0.48	0.72	0.66	0.88	1.10	1.02	1.36	1.70	1.44
	入口空气压力露点	℃ 25												
	入口空气压力	MPa 0.7												
	入口空气温度	℃ 25												
	环境温度	℃ 25												

注意：连数6连以上为落地型。

## JIS符号



## 型号表示方法

● 超级干燥器

SDM4050 - 2 - A 05 - B

A 型号

B 连数

C 出口空气大气压露点

D 入口空气压力

注1  
注2

E 选择项  
注3

符号	内容
A 型号	
SDM4050	
SDM4075	
SDM4100	
B 连数	
2	2连
3	3连
6	6连
8	8连
10	10连(SDM4100时不能选型。)
C 出口空气大气压露点	
A	-20℃
B	-40℃
C	-60℃
D 入口空气压力	
05	0.5MPa
07	0.7MPa
14	1.4MPa(出口空气大气压露点“A”-20℃时，不能选型。)
E 选择项	
无符号	无
B	带支撑件

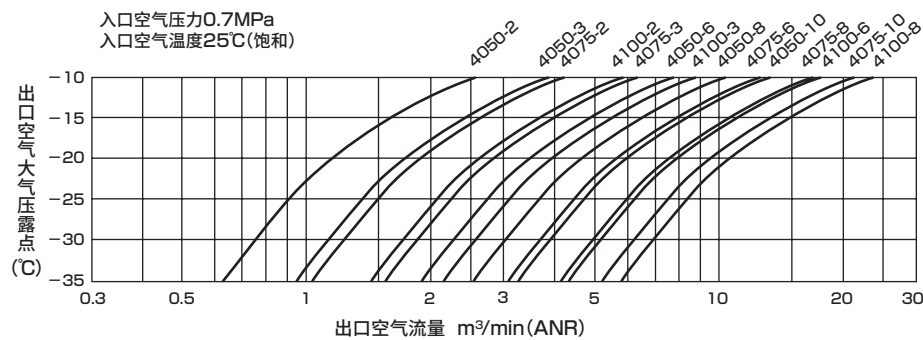
## 型号选择时的注意事项

- 注1：入口空气压力在0.7MPa以下时请指定05，0.7MPa以上时请指定07。
- 注2：入口空气压力1.4MPa规格时，无出口大气压露点-20℃型的设定。  
这是因为、在进气温度25℃、压力1.4MPa的状态下，大气压露点为-14℃，使用干燥机没有意义。  
请选择-40℃型或-60℃型。
- 主3：连数6连以上为落地型，无支撑件。

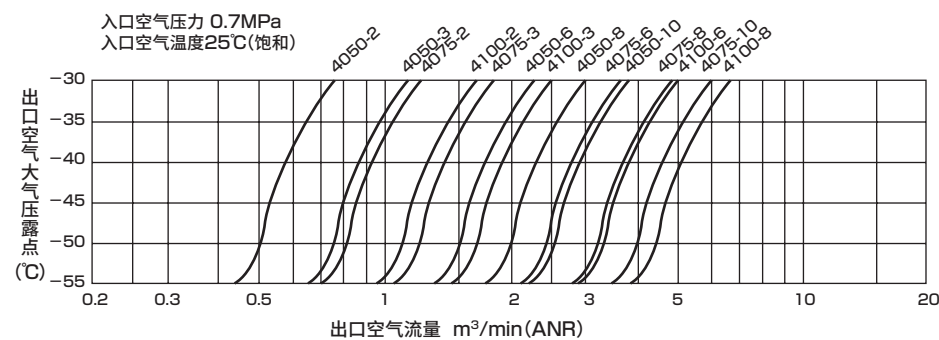
露点性能

关于选型及补偿方法，请参阅第125页。

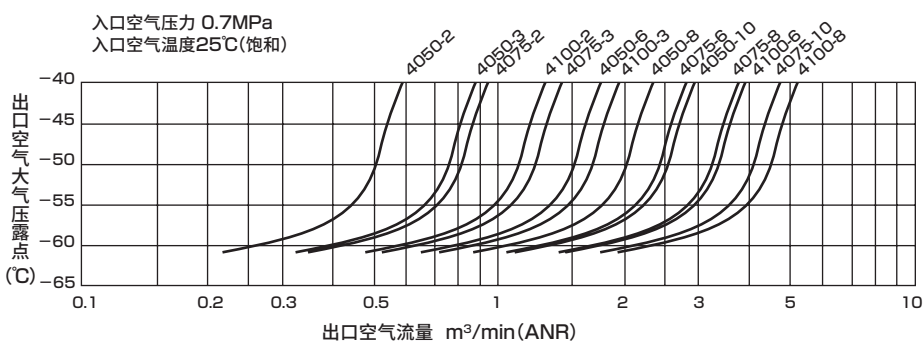
● 露点性能曲线(−20℃规格)



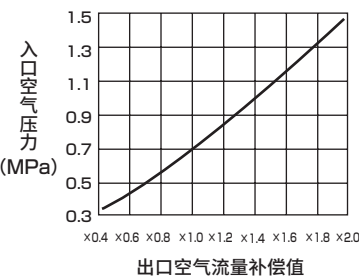
● 露点性能曲线(−40℃规格)



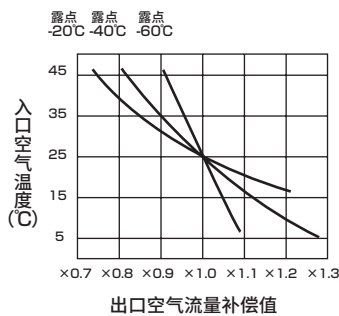
● 露点性能曲线(−60℃规格)



● 入口压力—出口流量补偿曲线



● 入口温度—出口流量补偿曲线



根据空压机容量选型的示例

适用空压机		kw	3.7	5.5	7.5	11	15	22	37	55	75
大气压露点											
−20℃	型号				SDM4050-2-A07	SDM4075-2-A07	SDM4075-3-A07	SDM4050-6-A07	SDM4075-6-A07	SDM4100-6-A07	SDM4100-8-A07
	入口空气流量				1.36	2.20	3.30	4.08	6.60	9.20	12.40
	出口空气流量				1.14	1.86	2.79	3.42	5.58	7.76	10.48
−40℃	型号		SDM4050-2-B07	SDM4075-2-B07	SDM4075-3-B07	SDM4100-3-B07	SDM4075-6-B07	SDM4075-10-B07			
	入口空气流量		0.82	1.30	1.95	2.67	3.90	6.50			
	出口空气流量		0.60	0.96	1.44	1.95	2.88	4.80			
−60℃	型号	SDM4050-2-C07	SDM4075-2-C07	SDM4075-3-C07	SDM4100-3-C07	SDM4075-8-C07	SDM4075-10-C07				
	入口空气流量	0.50	0.76	1.14	1.65	3.04	3.80				
	出口空气流量	0.28	0.42	0.63	0.93	1.68	2.10				

若流量和条件不同，请在所需出口空气流量的基础上从以上露点性能曲线中选择。

INDEX

注意事项

干燥系一体机

干燥剂式

干燥剂式

干燥剂式

空气过滤器

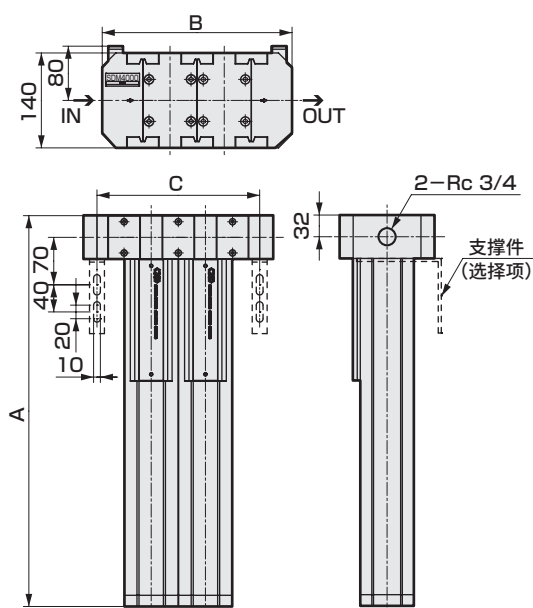
排水器等

流量传感器



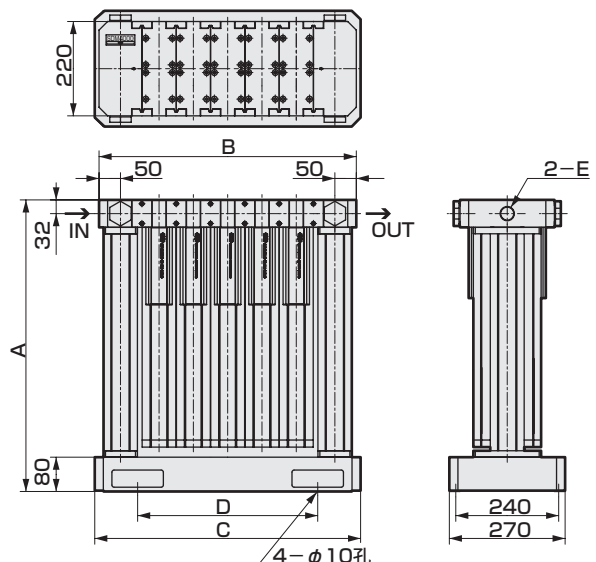
外形尺寸图

● 连数2、3连



型号	A	B	C	重量(kg)
SDM4050-2	577	280	240	12
SDM4050-3	577	360	320	17
SDM4075-2	827	280	240	15
SDM4075-3	827	360	320	21
SDM4100-2	1077	280	240	18
SDM4100-3	1077	360	320	25

● 连数6、8、10连



型号	A	B	C	D	E	重量(kg)
SDM4050-6	680	440	460	260	Rc1	41
SDM4050-8	680	520	540	340	Rc1	50
SDM4050-10	680	600	620	420	Rc1	59
SDM4075-6	930	440	460	260	Rc1 1/2	52
SDM4075-8	930	520	540	340	Rc1 1/2	64
SDM4075-10	930	600	620	420	Rc1 1/2	76
SDM4100-6	1180	440	460	260	Rc1 1/2	63
SDM4100-8	1180	520	540	340	Rc1 1/2	78