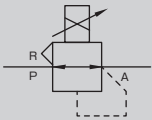


F.R.L
F
R
L
压力开关
残压排出阀
缓慢启动阀
阻燃FRL
禁油R
中压FRL
禁铜FRL
室外FRL
FRL
(关联元件)
小型FRL
大型FRL
精密R
真空F.R
洁净FRL
电空R
空气增压器
调速阀
消音器
止回阀・单向阀等
接头・气管
气源处理单元
精密元件
机械式・电子式压力开关
到位・间隙确认开关
空气传感器
冷却液用压力开关
气体用流量传感器・控制器
水用流量传感器
全气动系统(全空压)
全气动系统(r)
冷冻式干燥机
干燥剂式干燥机
高分子膜式干燥机
主管路过滤器
冷凝水排出器等
卷末



PARECT电空减压阀(电磁阀方式小型)
EVS2 Series

JIS符号



概要

实现小型・轻量・高性能的小型电空减压阀。
最适合半导体、精密贴装领域的先导减压阀的控制、各种按压控制、微速气缸控制等。

主要特点

- ①小型・轻量
与以往产品相比，实现了体积20%down、重量35%down。有助于促进设备的小型化、轻量化。
- ②长寿命化
为以往的3倍(与本公司产品相比)。
- ③高精度・高响应
通过电气信号，高精度・高速响应地控制流体压力。
实现了重复精度0.3%F.S.、分辨率0.1%F.S.、响应时间0.1sec(无负荷时)。
- ④动作状态采用2种颜色进行显示
采用双色显示动作指示器，设定压力时，显示为绿色，设定以外与错误时，显示为红色。
- ⑤配管・配线作业简单
采用快插弹壳型接头、M12接插件，提高了作业性。

规格

项目		EVS2-100	EVS2-500
使用流体		清洁压缩空气 (JIS B8392-1:2012 (ISO 8573-1:2010) [1:3:2])	
最高使用压力		200kPa	0.7MPa
最低使用压力		设定压力 + 最高控制压力 × 0.1	
耐压	供给侧	300kPa	1.05MPa
	输出侧	150kPa	0.75MPa
压力控制范围(注1)		1~100kPa	0.005~0.5MPa
电源电压		DC24V±10% (波动率1%以下的稳定电源)	
消耗电流		0.1A以下 (电源ON时的浪涌电流0.6A)	
输入信号 (输入电阻)	0	0-10VDC(6.7kΩ)	
	1	0-5VDC(10kΩ)	
	2	4-20mADC(250Ω)	
	3	0-20mADC(250Ω)	
模拟输出 (连接负荷电阻)	AV	1-5VDC(50kΩ以上)	
	AA	4-20mADC(300Ω以下)	
精度 (注2)	迟滞	0.4%F.S.以下	
	线性度	±0.5%F.S.以内	
	分辨率	0.1%F.S.以下	
	重复性	0.3%F.S.以下	
温度特性	零点变动	0.12%F.S./°C以下	
	满量程变动	0.07%F.S./°C以下	
最大流量 (注3)		2ℓ/min (ANR)	8ℓ/min (ANR)
响应时间 (注4)	无负荷	0.1s以下	
	15cm³负荷	0.5s以下	
使用环境温度、流体温度		0~50°C	
保存环境温度		-20~60°C	
使用环境湿度		45~90%RH (不得结露)	
保存环境湿度		96%RH以下	
安装方式		自由	
主要尺寸		W30×D50×H39	
配管口径	H4	φ4快插接头	
	H6	φ6快插接头	
重量		90g	

- 注1：输入信号为1%F.S.以下时，属于不可控制范围。
注2：电源电压：24.0±0.1VDC、环境温度：25±3°C、使用压力范围内的特性。
另外，也是设定压力范围10%~100%内的特性。
注3：使用压力：最高使用压力、控制压力：最高控制压力下的特性。
注4：使用压力：最高使用压力、阶段量：
50%F.S.→100%F.S.
50%F.S.→60%F.S.
50%F.S.→40%F.S.
注5：上述规格特性仅限于静态状态，输出侧消耗空气时，控制压力可能会产生变动。

用途事例

● 化学液体排出量控制

● 微小位置控制

型号表示方法

EVS2 - 100 - 1 H4 AV - C11 - 3

机种型号

A 压力控制范围

B 输入信号

C 配管口径

D 模拟输出

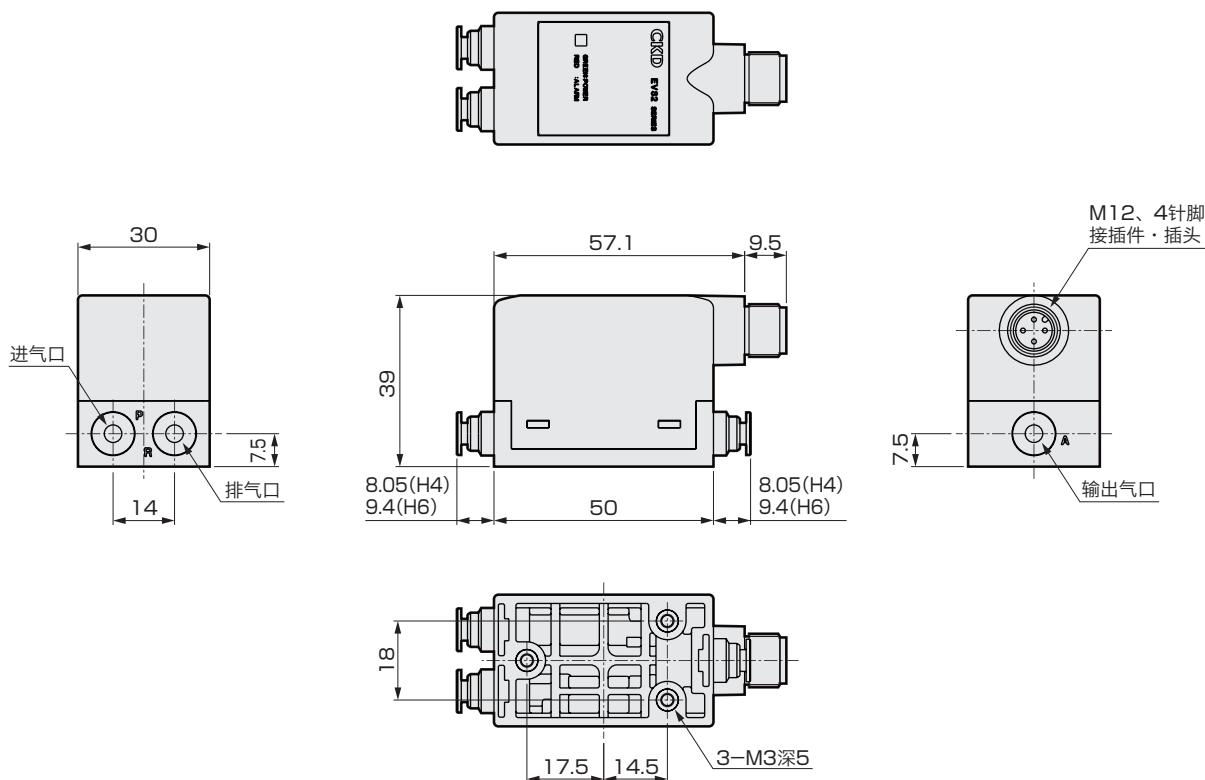
E 电缆选择项

型号选择时的注意事项

注：仅选择项的型号表示方法为
EV2000 - 电缆选择项符号。

符号	内容
A 压力控制范围	
100	1~100kPa
500	0.005~0.5MPa
B 输入信号	
0	0~10VDC
1	0~5VDC
2	4~20mADC
3	0~20mADC
C 配管口径	
H4	快插接头 $\phi 4$
H6	快插接头 $\phi 6$
D 模拟输出	
AV	1-5V
AA	4-20mA
E 电缆选择项	
无符号	无
C11	1m(直线型)
C13	3m(直线型)

外形尺寸图

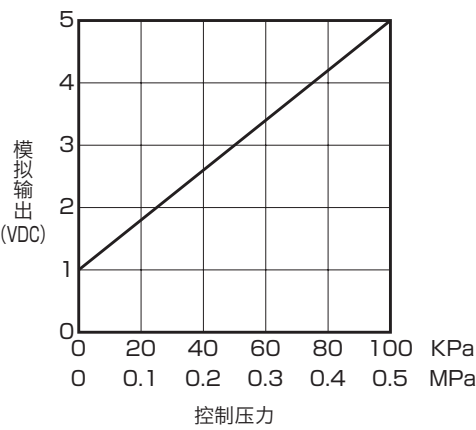


F.R.L
F
R
L
压力开关
残压排出阀
缓慢启动阀
阻燃FR
禁油R
中压FR
禁铜FRL
室外FR
FRL (关联元件)
小型FRL
大型FRL
精密R
真空F,R
洁净FR
电空R
空气增压器
调速阀
消音器
止回阀・单向阀等
接头・气管
气源处理单元
精密元件
机械式・电子式压力开关
到位・间隙确认开关
空气传感器
冷却液用压力开关
气体用流量传感器・控制器
水用流量传感器
全气动系统(全空压)
全气动系统(r)
冷冻式干燥机
干燥剂式干燥机
高分子膜式干燥机
主管路过滤器
冷凝水排出器等
卷末

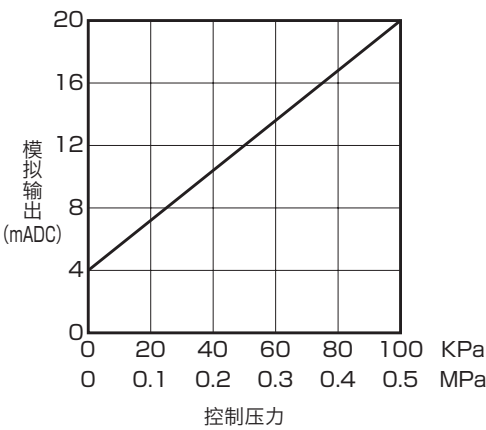
F.R.L
F
R
L
压力开关
残压排出阀
缓慢启动阀
阻燃FR
禁油R
中压FR
禁铜FRL
室外FR
FRL (关联元件)
小型FRL
大型FRL
精密R
真空F、R
洁净FR
电空R
空气增压器
调速阀
消音器
止回阀・单向阀等
接头・气管
气源处理单元
精密元件
机械式・ 电子式压力开关
到位・ 间隙确认开关
空气传感器
冷却液用 压力开关
气体用流量传 感器・控制器
水用流量 传感器
全气动系统 (全空压)
全气动系统 (r)
冷冻式 干燥机
干燥剂式 干燥机
高分子膜式 干燥机
主管路 过滤器
冷凝水 排出器等
卷末

模拟输出

● 选择电压输出(AV)时

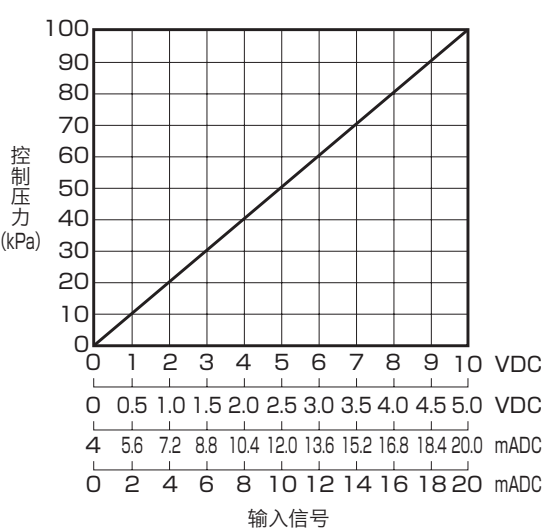


● 选择电流输出(AA)时

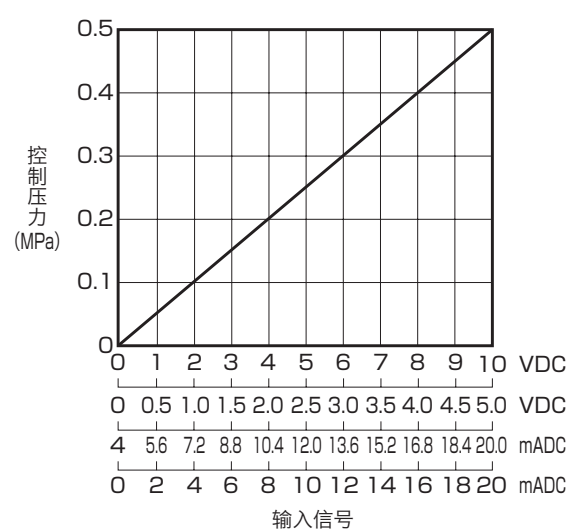


输入输出特性

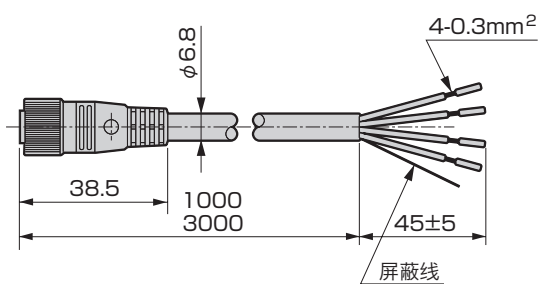
● EVS2-100



● EVS2-500



电缆选择项



C1 屏蔽电缆接插件

* 引脚 No.	绝缘体 的颜色	用途	输入信号的种类				重量
			0-10V	0-5V	4-20mA	0-20mA	
1	红色	电源⊕	24V				C11: 79 C13: 212
2	绿色	—	模拟输出				
3	黑色	公共端	0V				
4	白色	输入信号	0-10V	0-5V	4-20mA	0-20mA	

不使用电缆选择项时,可使用下述推荐电缆插座。 电缆请使用屏蔽线。
螺丝固定型 ELW1KA4012 CORRENS(赫斯曼(Hirschman))
直线型(焊接) 型 XS2C-D421 欧姆龙
L形(焊接) 型 XS2C-D422 欧姆龙