

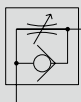


带刻度盘调速阀

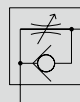
DSC Series

●配管口径: M5、R1/8~R1/2

JIS 符号



(排气节流)



(进气节流)

RoHS

规格

●紧凑型

项目		DSC-C-M5			DSC-C-6		
适用气管外径 mm		φ3.2	φ4	φ6	φ4	φ6	φ8
配管口径		M5			R1/8		
使用流体		压缩空气					
最高使用压力 MPa		1.0					
最低使用压力 MPa		0.05					
耐压力 MPa		1.5					
流体温度 ℃		5~60(但是，不得冻结 注2)					
环境温度 ℃		0~60(但是，不得冻结)					
针阀控制范围		1~7次					
重量 g		10.5	11.5	12	22	23	24
自由流向	流量 L/min(ANR)	87	100		210	270	
	有效截面积 mm ²	1.3	1.5		3.2	4	
控制流向 (标准流量)	流量 L/min(ANR)	60			160	200	
	有效截面积 mm ²	0.9			2.4	3	
控制流向 (低流量)	流量 L/min(ANR)	20			60		
	有效截面积 mm ²	0.3			0.9		
控制流向 (微流量)	流量 L/min(ANR)	—	6.7		13		—
	有效截面积 mm ²	—	0.1		0.2		—

●标准型

项目		DSC-6			DSC-8			DSC-10				DSC-15		
适用气管外径		mm	φ4	φ6	φ8	φ6	φ8	φ10	φ6	φ8	φ10	φ12	φ10	φ12
配管口径			R1/8			R1/4			R3/8				R1/2	
使用流体			压缩空气											
最高使用压力		MPa	1.0											
最低使用压力		MPa	0.05											
耐压力		MPa	1.5											
流体温度		℃	5~60(但是，不得冻结 注2)											
环境温度		℃	0~60(但是，不得冻结)											
针阀控制范围			1~10次											
重量		g	33	34	35	45	46	48	60	61	64	65	95	97
自由流向	流量 L/min(ANR)		210	270		470	530		670	1000	1070		1470	1600
	有效截面积 mm ²		3.2	4		7	8		10	15	16		22	24
控制流向 (标准流量)	流量 L/min(ANR)		160	200		320	400		400	700	800		1120	1200
	有效截面积 mm ²		2.4	3		5	6		6	10.5	12		17	17.5
控制流向 (低流量)	流量 L/min(ANR)		60			130			270				400	
	有效截面积 mm ²		0.9			2			4				6	

注1: 流量为0.5MPa时的大气压换算值。

注2: 部分空气(露点)可能会因绝热膨胀而冻结。

二次电池对应规格

●二次电池生产工艺一般组装修序中可使用的结构。

DSC - - P4

洁净规格

●可在洁净室内使用的防发尘结构。

DSC - - P70

型号表示方法

DSC - C - 6 - 6 - I L

① 产品尺寸

② 配管口径

③ 适用气管外径

④ 控制方法

⑤ 流量类型

符号	内 容
① 产品尺寸	
无符号	标准型
-C	紧凑型
② 配管口径	
M5	M5
6	R1/8
8	R1/4
10	R3/8
15	R1/2
③ 适用气管外径	
3	φ3.2
4	φ4
6	φ6
8	φ8
10	φ10
12	φ12
④ 控制方法	
无符号	排气节流
I	进气节流 (卸管压环颜色 : 黑色)
⑤ 流量类型	
无符号	标准流量
L	低流量
F	微流量 (仅限紧凑型)

配管口径－适用气管外径－流量类型 组合

① 产品尺寸	紧凑型		标准型			
	M 5	R 1/8	R 1/8	R 1/4	R 3/8	R 1/2
φ3.2	○					
φ4	◎	◎	○			
φ6	◎	◎	○	○	○	
φ8		○	○	○	○	
φ10				○	○	○
φ12					○	○

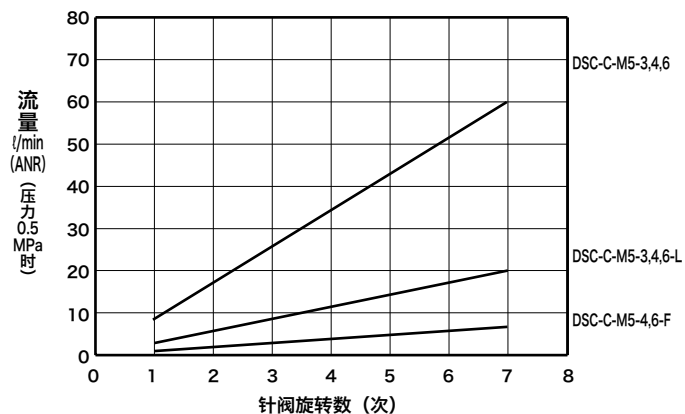
○ : 不可选择流量型 “F (微流量型)”

◎ : 可选择流量型 “F (微流量型)”

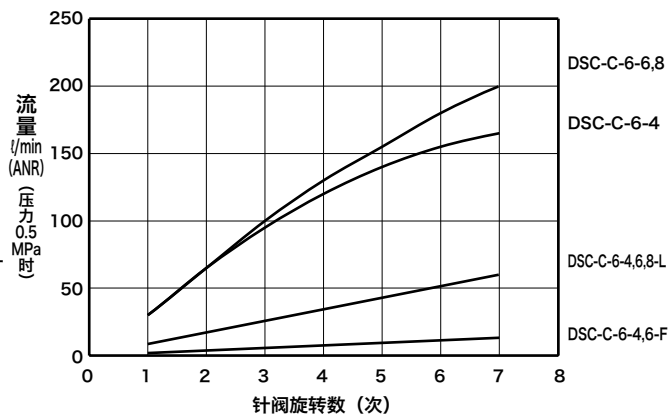
流量特性

●紧凑型

● DSC-C-M5-※

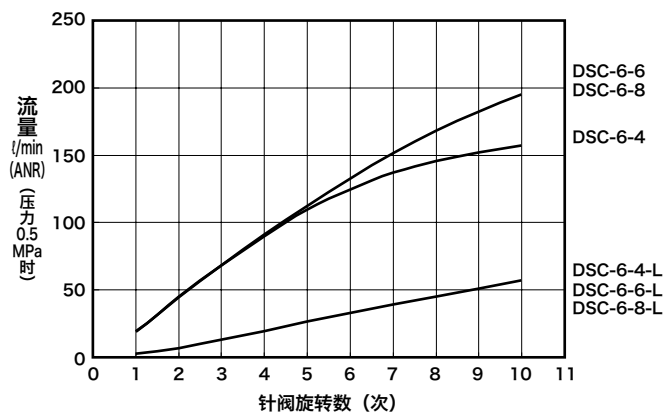


● DSC-C-6-※

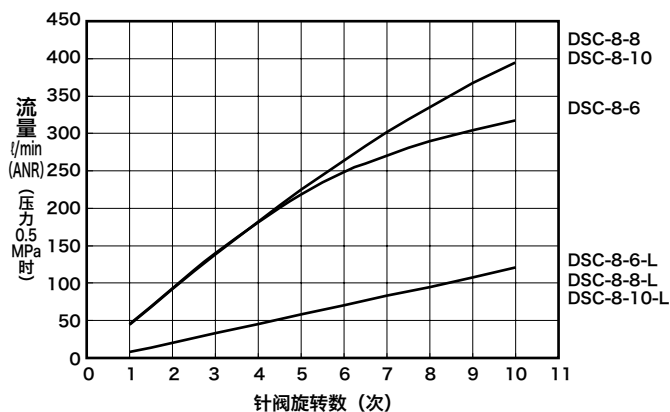


●标准型

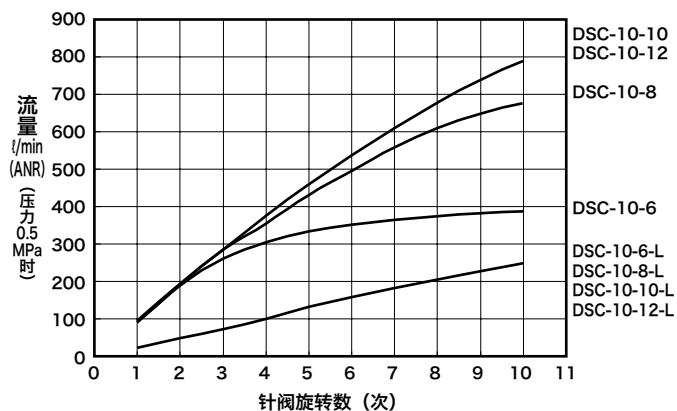
● DSC-6-※



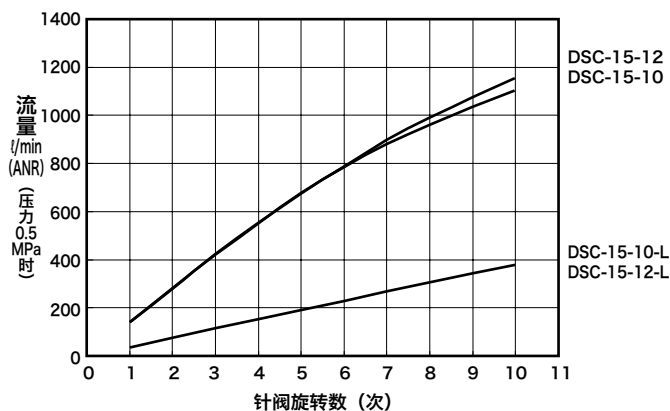
● DSC-8-※



● DSC-10-※



● DSC-15-※

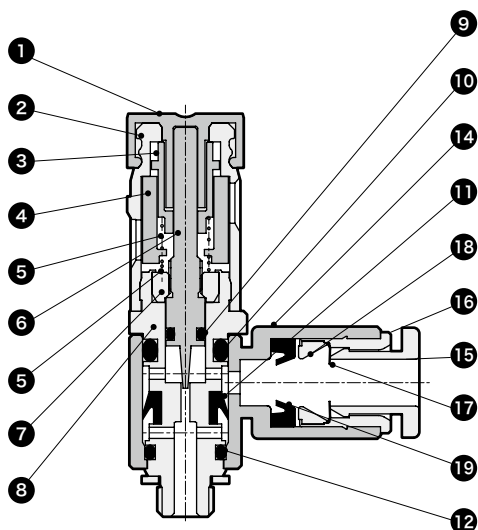


注：流量特性会根据前后的配管条件及温度变化而改变，敬请务必引起注意。

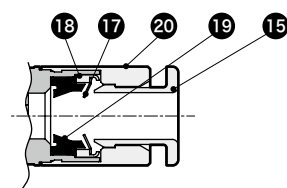
内部结构及部件一览表

●紧凑型

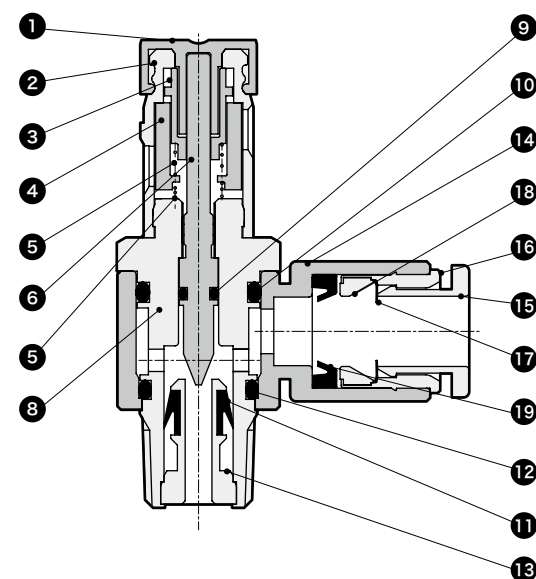
● DSC-C-M5-4,6



● DSC-C-M5-3



● DSC-C-6-※

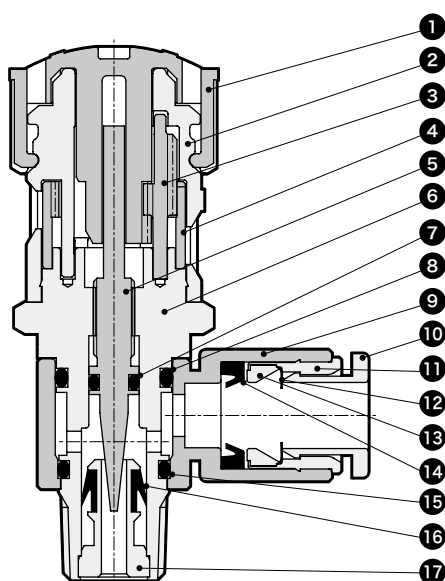


编号	部件名称	材质	编号	部件名称	材质
1	旋钮	聚缩醛	11	密封件	氢化丁腈橡胶
2	齿轮罩	聚对苯二甲酸丁二醇酯	12	O 形圈	丁腈橡胶
3	滑动齿轮	聚对苯二甲酸丁二醇酯	13	单向阀部	黄铜
4	标记环	聚对苯二甲酸丁二醇酯	14	旋转体	聚对苯二甲酸丁二醇酯
5	弹簧	不锈钢	15	卸管压环	聚对苯二甲酸丁二醇酯
6	针阀	不锈钢	16	外圈	黄铜
7	接地螺母	黄铜	17	卡爪	不锈钢
8	旋转轴	黄铜	18	卡爪座	聚醚酰亚胺 (黄铜) 注 1
9	O 形圈	丁腈橡胶	19	密封件	丁腈橡胶
10	O 形圈	丁腈橡胶	20	接头本体	铜合金

注1 : () 内为选择DSC-C-M5-3时

注2 : 黄铜部件均为无电解镀镍处理

●标准型

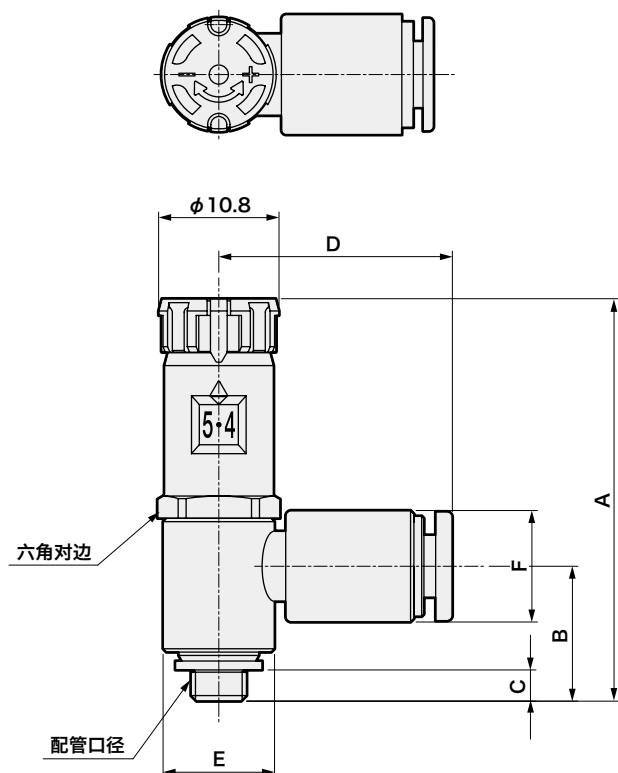


编号	部件名称	材质
1	旋钮	聚缩醛
2	齿轮罩	聚对苯二甲酸丁二醇酯
3	齿轮	不锈钢
4	标记环	聚缩醛
5	针阀	不锈钢
6	旋转轴	黄铜
7	O 形圈	丁腈橡胶
8	O 形圈	丁腈橡胶
9	旋转体	聚对苯二甲酸丁二醇酯
10	卸管压环	聚对苯二甲酸丁二醇酯
11	外圈	黄铜
12	卡爪	不锈钢
13	卡爪座	聚醚酰亚胺
14	密封件	丁腈橡胶
15	O 形圈	丁腈橡胶
16	密封件	氢化丁腈橡胶
17	单向阀部	黄铜

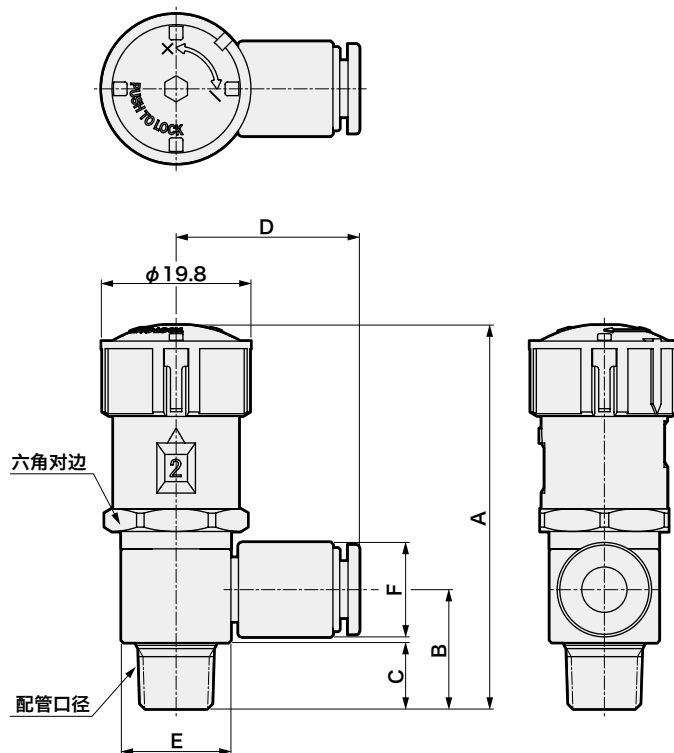
注1 : 黄铜部件均为无电解镀镍处理

外形尺寸图

●紧凑型



●标准型



型号	产品尺寸	配管口径	适用气管 外径	A		B	C	D	E	F	六角对边
				锁定时	调整时						
DSC-C-M5-3	紧凑型	M5×0.8	$\phi 3.2$	36	37.5	11.9	3	16.5	10	7.5	10
DSC-C-M5-4			$\phi 4$			11.9		21		10	
DSC-C-M5-6			$\phi 6$			11.7		22.5		12.5	
DSC-C-6-4		R1/8	$\phi 4$	41.9	43.4	16.2	8.7	23.5	14.5	10	13
DSC-C-6-6			$\phi 6$			15.7		24.5		12.5	
DSC-C-6-8			$\phi 8$			15.4		26		14.5	
DSC-6-4	标准型	R1/8	$\phi 4$	51	54	16.2	8.7	23.5	14.5	10	17
DSC-6-6			$\phi 6$			15.7		24.5		12.5	
DSC-6-8			$\phi 8$			15.4		26		14.5	
DSC-8-6		R1/4	$\phi 6$	55.5	58.5	20	11.7	26	18	12.5	17
DSC-8-8			$\phi 8$			19		27.5		14.5	
DSC-8-10			$\phi 10$			19		30.5		17.5	
DSC-10-6		R3/8	$\phi 6$	58	61	23.1	12.7	28.5	22.5	12.5	19
DSC-10-8			$\phi 8$			21.3		30		14.5	
DSC-10-10			$\phi 10$			21.8		32		17.5	
DSC-10-12			$\phi 12$			21.7		33.5		20	
DSC-15-10		R1/2	$\phi 10$	63	66	25.2	15.7	34.5	27.5	17.5	24
DSC-15-12			$\phi 12$			25.7		36		20	

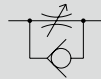


带刻度盘调速阀 管路直通型

DSC-S Series

●配管口径: $\phi 4$ 、 $\phi 6$ 、 $\phi 8$ 、 $\phi 10$ 、 $\phi 12$

JIS 符号



RoHS

规格

项目		DSC-S□-06		DSC-S□-08		DSC-S□-10		
适用气管外径	mm	$\phi 4$	$\phi 6$	$\phi 6$	$\phi 8$	$\phi 8$	$\phi 10$	$\phi 12$
使用流体		压缩空气						
最高使用压力	MPa	1.0						
最低使用压力	MPa	0.1						
耐压力	MPa	1.5						
流体温度	°C	5~60(但是, 不得冻结 注2)						
环境温度	°C	0~60(但是, 不得冻结)						
针阀控制范围		1~7次						
重量	g	24	18	30	31	52	57	60
自由流向	流量 L/min(ANR)	170	300	400	550	900	1100	1200
	有效截面积 mm ²	2.5	4.5	6	8	13.5	16.5	18
控制流向 (标准流量)	流量 L/min(ANR)	160	200	360	400	710	780	780
	有效截面积 mm ²	2.4	3	5	6	10.5	12	12
控制流向 (低流量)	流量 L/min(ANR)	60		130		270		
	有效截面积 mm ²	0.9	0.9	2	2	4	4	4
控制流向 (微流量)	流量 L/min(ANR)	13		-	-	-	-	-
	有效截面积 mm ²	0.2	0.2	-	-	-	-	-

注 1: 流量为压力 0.5MPa 时的大气压换算值。

注 2: 部分空气(露点)可能会因绝热膨胀而冻结。

型号表示方法

DSC -S 1 - 06 - H66 - L

① 产品类型

② 刻度盘方向

③ 本体尺寸

④ 适用气管外径

⑤ 流量类型

本体类型、适用气管外径、流量类型 组合

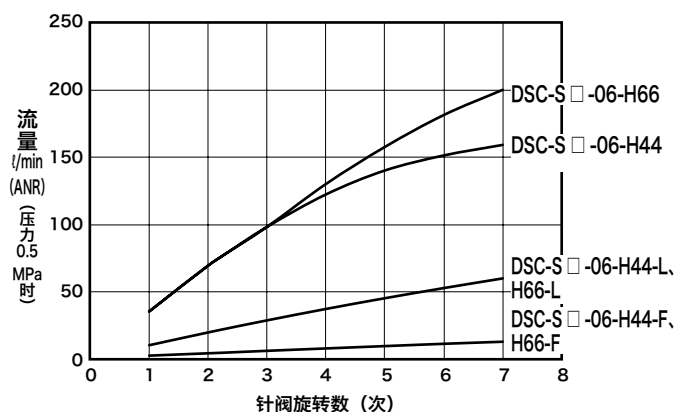
	③ 本体尺寸						
	06		08		10		
④ 适用气管外径	H44	H66	H66	H88	H88	H1010	H1212
⑤ 流量类型							
无符号	●	●	●	●	●	●	●
L	●	●	●	●	●	●	●
F	●	●					

符号	内 容
① 产品类型	
-S	管路直通型
② 刻度盘方向	
1	侧面
2	IN・OUT 方向
③ 本体尺寸	
06	相当于 1/8 螺纹
08	相当于 1/4 螺纹
10	相当于 3/8 螺纹
④ 适用气管外径	
H44	$\phi 4$
H66	$\phi 6$
H88	$\phi 8$
H1010	$\phi 10$
H1212	$\phi 12$
⑤ 流量类型	
无符号	标准流量
L	低流量
F	微流量

流量特性

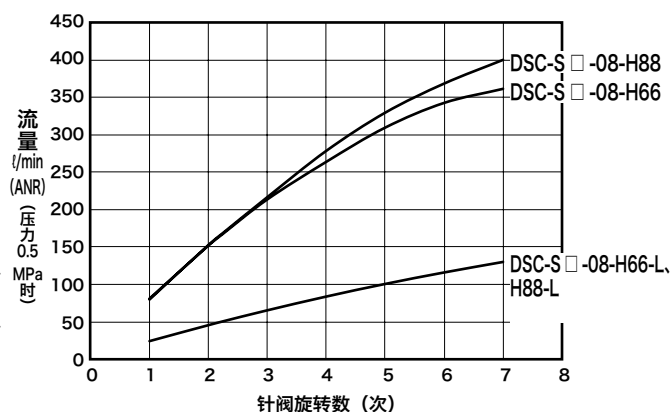
●DSC-S□-06-※

标准流量、低流量、微流量



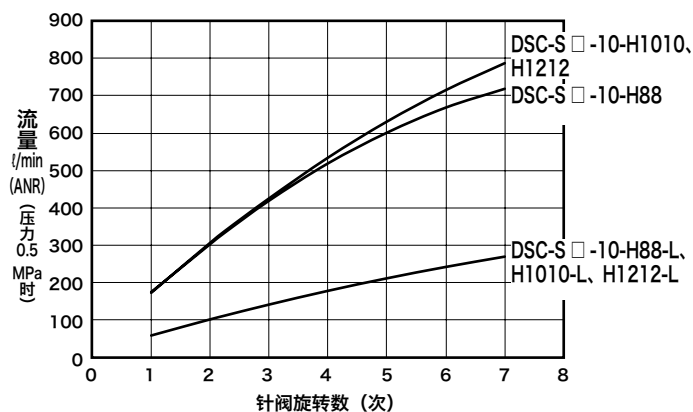
●DSC-S□-08-※

标准流量、低流量

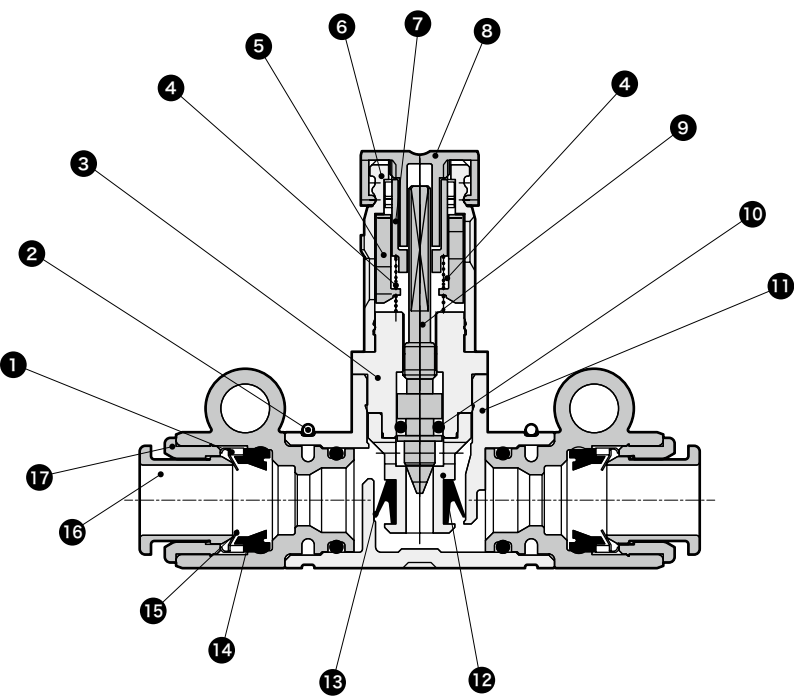


●DSC-S□-10-※

标准流量、低流量



内部结构及部件一览表

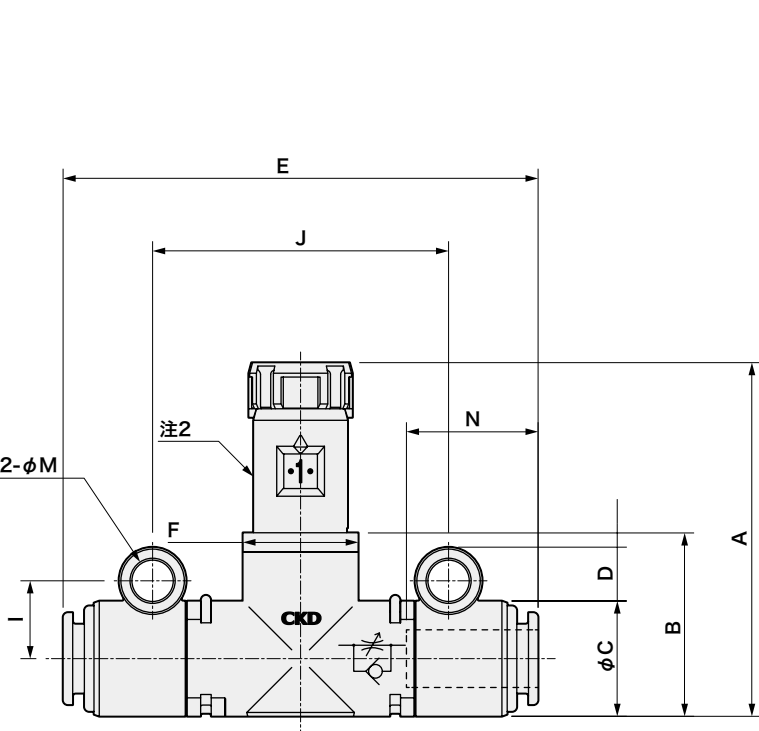


编号	部件名称	材质
1	支架	黄铜或聚醚酰亚胺
2	止动环	不锈钢
3	针阀导向	黄铜
4	弹簧	不锈钢
5	标记环	聚对苯二甲酸丁二醇酯
6	齿轮罩	聚对苯二甲酸丁二醇酯
7	滑动齿轮	聚对苯二甲酸丁二醇酯
8	旋钮	聚缩醛
9	针阀	不锈钢
10	O形圈	丁腈橡胶
11	本体	聚对苯二甲酸丁二醇酯
12	卡盘部件	黄铜
13	单向阀密封件	氢化丁腈橡胶
14	密封件	丁腈橡胶
15	卡爪	不锈钢
16	卸管压环	聚对苯二甲酸丁二醇酯
17	外圈	黄铜

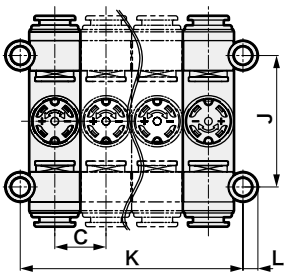
注1：黄铜部件均为无电解镀镍处理

外形尺寸图

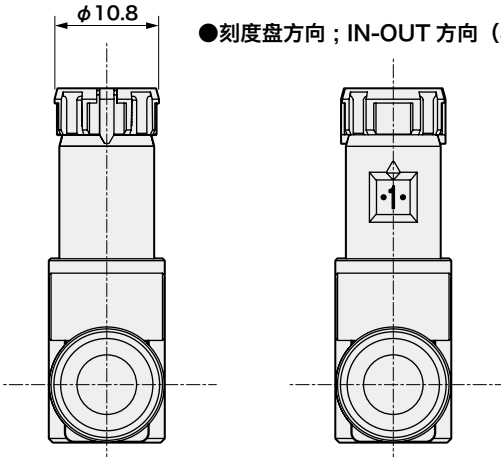
● 刻度盘方向：侧面（S1）



● 集成时安装间距尺寸



● 刻度盘方向；IN-OUT 方向（S2）



型号	连接配管 外径	A		B	C	D	E	F	I	J	K	L	M (安装孔径)	N (气管 插入长度)
		锁定时	调整时											
DSC-S□-06-H44	φ4	36.8	38.3	19.1	12	5.6	54.6	12	8.1	30.8	12×n+4.2	3.5	4.3	12.9
DSC-S□-06-H66	φ6						49.4							13.7
DSC-S□-08-H66	φ6	41.9	43.4	24.2	15	5.6	63.1	15	9.5	40.8	15×n+4	3.6	4.3	18
DSC-S□-08-H88	φ8						66.3							19
DSC-S□-10-H88	φ8						70.8				20×n+3			19
DSC-S□-10-H1010	φ10	48.4	49.9	30.7	20	5.1	75.4	19.4	11.5	47				21
DSC-S□-10-H1212	φ12						79.6				20.4×n+3			22