



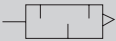
消音器 小口径型・树脂本体型

SL・SLW Series

消音效果30dB（A）以上。

● 配管口径：M5・R1/8～R1/2

JIS符号



规格

项 目		SL-M5	SLW-6□	SLW-8□	SLW-10□	SLW-15□
使用流体		压缩空气				
最高使用压力	MPa	1.0				
最低使用压力	MPa	0				
耐压	MPa	1.5				
流体温度	℃	5～60(但是，不得冻结 注2)				
环境温度	℃	-10～60(但是，不得冻结)				
配管口径 R・NPT・G		M5	1/8	1/4	3/8	1/2
重量	g	5	3.5	7.5	15	21
适用缸径	mm	φ6～φ15	φ20～φ80	φ32～φ80	φ50～φ100	φ50～φ100
消音效果	dB	20以上	30以上			
流量 注1ℓ/min(ANR)		300	650	1300	2000	4850
有效截面积	mm ²	5	10	20	30	75

注1：流量为压力0.5MPa时的大气压换算值。

注2：部分空气(露点)可能会因绝热膨胀而冻结。

型号表示方法

SL - M5

A 配管口径

M5	M5×0.8
----	--------

注：销售单位为1袋2个。

SLW - 6A

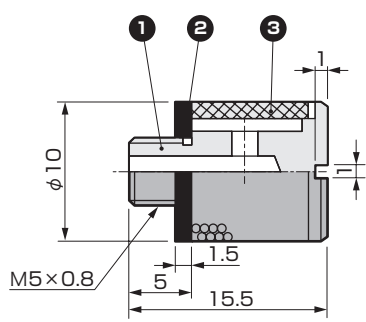
A 配管口径

6A	R1/8
6N	NPT1/8
6G	G1/8
8A	R1/4
8N	NPT1/4
8G	G1/4
10A	R3/8
10N	NPT3/8
10G	G3/8
15A	R1/2
15N	NPT1/2
15G	G1/2

内部结构及部件一览表 · 外形尺寸图

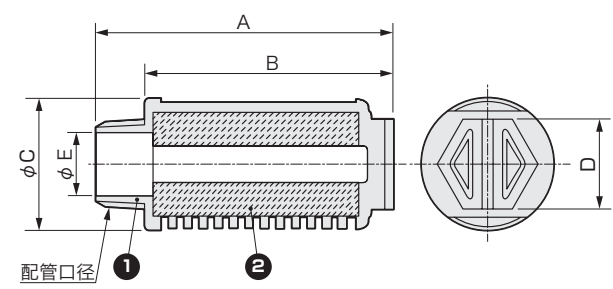


● SL-M5



No.	部件名称	材质
1	本体	黄铜
2	密封垫	丁腈橡胶
3	滤芯	黄铜烧结

● SLW-6A · 8A · 10A · 15A



No.	部件名称	材质	颜色
1	本体	聚酰胺树脂(阻燃性树脂※)	白色
2	滤芯	PP烧结树脂	白色

※相当于UL94标准V-0

型号	A	B	C	D	E	配管口径	
						A	N
SLW-6□	34	28	16.5	10	7	R1/8	NPT1/8
SLW-8□	44.5	36	20	13	8.5	R1/4	NPT1/4
SLW-10□	58.5	48.5	25.5	17	12	R3/8	NPT3/8
SLW-15□	71.4	58.4	28	19	15	R1/2	NPT1/2

⚠ 使用注意事项

- 请将紧固扭矩设为用手紧固的程度。(请以下表扭矩为准进行紧固。)

螺纹尺寸	紧固扭矩(N · m)
M5	1.0
R1/8	1.0
R1/4	2.5
R3/8	3.0
R1/2	3.0

F.R.L
F
R
L
压力开关
残压排出阀
缓慢启动阀
阻燃FR
禁油R
中压FR
禁铜FRL
室外FR
FRL (关联元件)
小型FRL
大型FRL
精密R
真空F,R
洁净FR
电空R
空气增压器
调速阀
消音器
止回阀 · 单向阀等
接头 · 气管
气源处理 单元
精密元件
机械式 · 电子式压力开关
到位 · 回差确认开关
空气传感器
冷却液用 压力开关
气体用流量传 感器 · 控制器
水用流量 传感器
全气动系统 (全空压)
全气动系统 (r)
冷冻式 干燥机
干燥剂式 干燥机
高分子膜式 干燥机
主管路 过滤器
冷凝水 排出器等
卷末

F.R.L
F
R
L
压力开关
残压排出阀
缓慢启动阀
阻燃FR
禁油R
中压FR
禁铜FRL
室外FR
FRL
(关联元件)
小型FRL
大型FRL
精密R
真空F、R
洁净FR
电空R
空气增压器
调速阀
消音器
止回阀・单向阀等
接头・气管
气源处理单元
精密元件
机械式・电子式压力开关
到位・间隙确认开关
空气传感器
冷却液用压力开关
气体用流量传感器・控制器
水用流量传感器
全气动系统(全空压)
全气动系统(r)
冷冻式干燥机
干燥剂式干燥机
高分子膜式干燥机
主管路过滤器
冷凝水排出器等
卷末

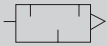


消音器 高消音・小口径・树脂本体型

SLW-※A-H Series

● 配管口径: R1/4~R1/2

JIS符号



RoHS



规格

项 目		SLW-8A-H	SLW-10A-H	SLW-15A-H
使用流体		压缩空气		
最高使用压力	MPa	1.0		
最低使用压力	MPa	0		
耐压	MPa	1.5		
流体温度	℃	5~60(但是, 不得冻结 注2)		
环境温度	℃	-10~60(但是, 不得冻结)		
配管口径	R	1/4	3/8	1/2
重量	g	7.5	15	21
适用缸径	mm	φ32~φ80	φ50~φ100	φ50~φ100
消音效果	dB (A)	40以上		
流量 注1ℓ/min(ANR)		1000	2000	3250
有效截面积	mm ²	15	30	50

注1: 流量为压力0.5MPa时的大气压换算值。

注2: 部分空气(露点)可能会因绝热膨胀而冻结。

型号表示方法

SLW - 8A - H

① 配管口径

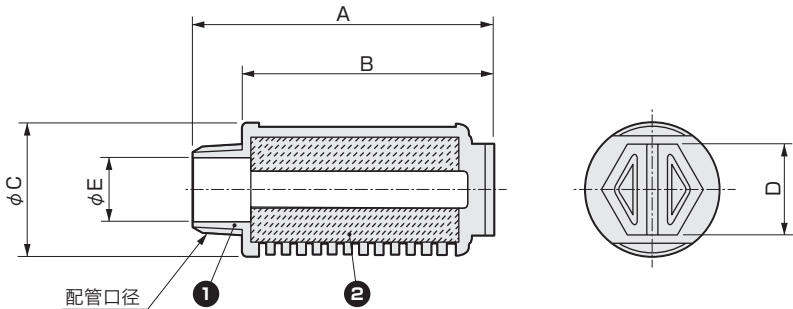
8A	R1/4
10A	R3/8
15A	R1/2

⚠ 使用注意事项

- 请将紧固扭矩设为用手紧固的程度, 勿施加横向负载。(请以下表扭矩为准进行紧固。)

螺纹尺寸	紧固扭矩(N・m)
R1/4	2.5
R3/8	3.0
R1/2	3.0

内部结构及部件一览表・外形尺寸图



No.	部件名称	材质	颜色
1	本体	聚酰胺树脂(阻燃性树脂※)	白色
2	滤芯	PP烧结树脂	淡黄色

※相当于UL94标准V-0

型号	A	B	C	D	E	配管口径
SLW-8A-H	44.5	36	20	13	8.5	R1/4
SLW-10A-H	58.5	48.5	25.5	17	12	R3/8
SLW-15A-H	71.4	58.4	28	19	15	R1/2



消音器 大流量・小口径・树脂本体型

SLW-※L Series

● 配管口径: R1/4~R3/8

JIS符号



RoHS

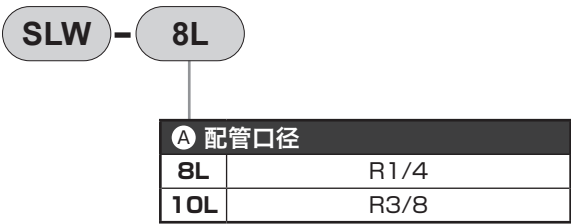


规格

项 目	SLW-8L	SLW-10L
使用流体	压缩空气	
最高使用压力	MPa	1.0
最低使用压力	MPa	0
耐压	MPa	1.5
流体温度	℃	5~60(但是, 不得冻结 注2)
环境温度	℃	-10~60(但是, 不得冻结)
配管口径	R	3/8
重量	g	19.5
适用缸径	mm	φ50~φ100
消音效果	dB (A)	30以上
流量 注1	ℓ/min (ANR)	4000
有效截面积	mm ²	60

注1: 流量为压力0.5MPa时的大气压换算值。
注2: 部分空气(露点)可能会因绝热膨胀而冻结。

型号表示方法

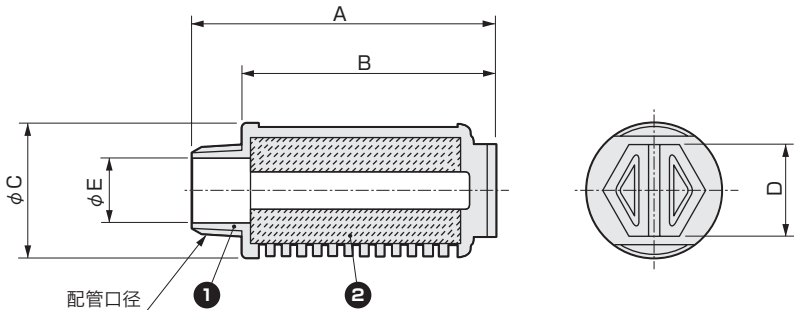


使用注意事项

● 请将紧固扭矩设为用手紧固的程度。(请以下表扭矩为准进行紧固。)

螺纹尺寸	紧固扭矩(N・m)
R1/4	2.5
R3/8	3.0

内部结构及部件一览表・外形尺寸图



No.	部件名称	材质	颜色
1	本体	聚酰胺树脂(阻燃性树脂※)	白色
2	滤芯	PP烧结树脂	白色

※相当于UL94标准V-0

型号	A	B	C	D	E	配管口径
SLW-8L	57.4	48.5	25.5	17	8.5	R1/4
SLW-10L	68.2	58.4	28	19	12	R3/8

CKD

F.R.L
F
R
L
压力开关
残压排出阀
缓慢启动阀
阻燃FR
禁油R
中压FR
禁铜FRL
室外FR
FRL
(关联元件)
小型FRL
大型FRL
精密R
真空F、R
洁净FR
电空R
空气增压器
调速阀
消音器
止回阀・
单向阀等
接头・
气管
气源处理
单元
精密元件
机械式・
电子式压力开关
到位・
间隙确认开关
空气传感器
冷却液用
压力开关
气体用流量传
感器・控制器
水用流量
传感器
全气动系统
(全空压)
全气动系统
(γ)
冷冻式
干燥机
干燥剂式
干燥机
高分子膜式
干燥机
主管路
过滤器
冷凝水
排出器等
卷末

F.R.L
F
R
L
压力开关
残压排出阀
缓慢启动阀
阻燃FR
禁油R
中压FR
禁铜FRL
室外FR
FRL
(关联元件)
小型FRL
大型FRL
精密R
真空F、R
洁净FR
电空R
空气增压器
调速阀
消音器
止回阀・单向阀等
接头・气管
气源处理单元
精密元件
机械式・电子式压力开关
到位・间隙确认开关
空气传感器
冷却液用压力开关
气体用流量传感器・控制器
水用流量传感器
全气动系统(全空压)
全气动系统(r)
冷冻式干燥机
干燥剂式干燥机
高分子膜式干燥机
主管路过滤器
冷凝水排出器等
卷末



消音器 高消音・紧凑型

SLW-6S・8S Series

紧凑、轻量型、消音效果25dB（A）以上

JIS符号

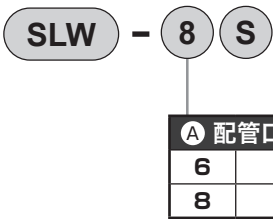


规格

项 目	SLW-6S	SLW-8S
使用流体	压缩空气	
最高使用压力	MPa	1.0
最低使用压力	MPa	0
耐压	MPa	1.5
流体温度	℃	5~60(但是, 不得冻结 注2)
环境温度	℃	-10~60(但是, 不得冻结)
配管口径	R	1/8
重量	g	2.0
适用缸径	mm	φ 20~φ 80
消音效果	dB (A)	25以上
流量 注1)	ℓ/min(ANR)	800
有效截面积	mm ²	12

注1: 流量为压力0.5MPa时的大气压换算值。
注2: 部分空气(露点)可能会因绝热膨胀而冻结。

型号表示方法

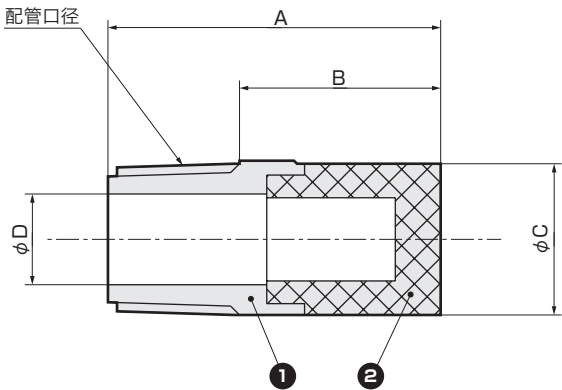


⚠ 使用注意事项

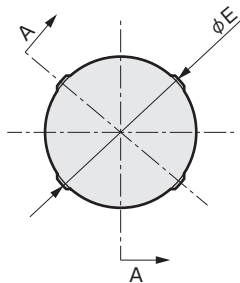
请将紧固扭矩设为用手紧固的程度。
(请以下表扭矩为准进行紧固。)

螺纹尺寸	紧固扭矩(N・m)
R1/8	0.1~0.15
R1/4	0.15~0.25

外形尺寸图及内部结构



截面A-A



No.	部件名称	材质	颜色
1	本体	PP	白色
2	滤芯	PP烧结树脂	白色

型号	配管口径	A	B	C	D	E
SLW-6S	R1/8	22	13.3	10.5	6	10.5
SLW-8S	R1/4	28	19	14.8	9	15.4

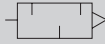


消音器 高消音・紧凑型

SLW-20S Series

紧凑、消音效果30dB〔A〕以上

JIS符号



RoHS

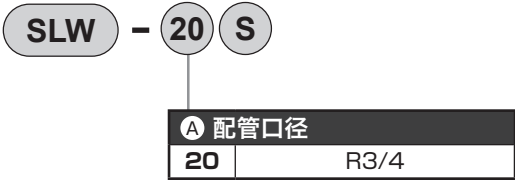


规格

项 目	SLW-20S
使用流体	压缩空气
最高使用压力 MPa	1.0
最低使用压力 MPa	0
耐压 MPa	1.5
流体温度 °C	5~60(但是, 不得冻结 注2)
环境温度 °C	-10~60(但是, 不得冻结)
配管口径 R	3/4
重量 g	20
适用缸径 mm	φ 100~φ 200
消音效果 dB〔A〕	30以上
流量 注1) ℓ/min(ANR)	6000
有效截面积 mm ²	90

注1: 流量为压力0.5MPa时的大气压换算值。
注2: 部分空气(露点)可能会因绝热膨胀而冻结。

型号表示方法

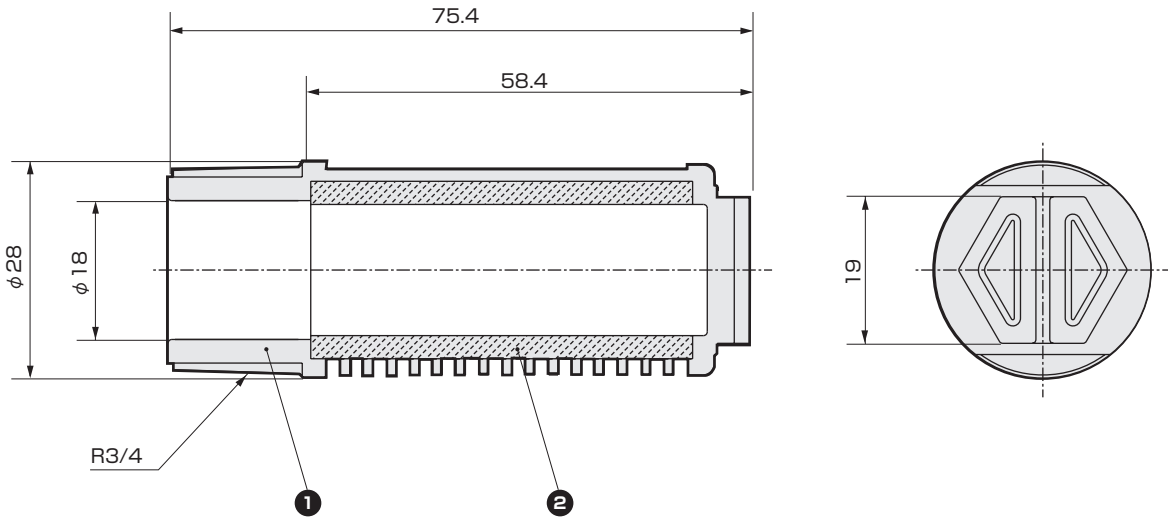


⚠ 使用注意事项

请将紧固扭矩设为用手紧固的程度。
(请以下表扭矩为准进行紧固。)

螺纹尺寸	紧固扭矩(N・m)
R3/4	3.0

外形尺寸图及内部结构



No.	部件名称	材质	颜色
1	本体	聚酰胺树脂(阻燃性树脂※)	白色
2	滤芯	PP烧结树脂	白色

※相当于UL94标准V-0

CKD

F.R.L
F
R
L
压力开关
残压排出阀
缓慢启动阀
阻燃FR
禁油R
中压FR
禁铜FRL
室外FR
FRL (关联元件)
小型FRL
大型FRL
精密R
真空F、R
洁净FR
电空R
空气增压器
调速阀
消音器
止回阀・ 单向阀等
接头・ 气管
气源处理 单元
精密元件
机械式・ 电子式压力开关
到位・ 回差确认开关
空气传感器
冷却液用 压力开关
气体用流量传 感器・控制器
水用流量 传感器
全气动系统 (全空压)
全气动系统 (γ)
冷冻式 干燥机
干燥剂式 干燥机
高分子膜式 干燥机
主管路 过滤器
冷凝水 排出器等
卷末

F.R.L
F
R
L
压力开关
残压排出阀
缓慢启动阀
阻燃FR
禁油R
中压FR
禁铜FRL
室外FR
FRL
(关联元件)
小型FRL
大型FRL
精密R
真空F、R
洁净FR
电空R
空气增压器
调速阀
消音器
止回阀・单向阀等
接头・气管
气源处理单元
精密元件
机械式・电子式压力开关
到位・间隙确认开关
空气传感器
冷却液用压力开关
气体用流量传感器・控制器
水用流量传感器
全气动系统(全空压)
全气动系统(r)
冷冻式干燥机
干燥剂式干燥机
高分子膜式干燥机
主管路过滤器
冷凝水排出器等
卷末

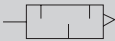


消音器 快插型

SLW-H※ Series

● 配管口径: φ6、φ8、φ10、φ12

JIS符号



RoHS

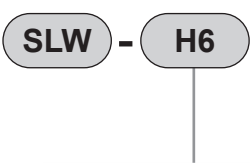


规格

项 目	SLW-H6	SLW-H8	SLW-H10	SLW-H12
使用流体	压缩空气			
最高使用压力	MPa 0.7			
最低使用压力	MPa 0			
耐压	MPa 1.05			
流体温度	℃ 5~60(但是, 不得冻结 注2)			
环境温度	℃ -10~60(但是, 不得冻结)			
配管口径	φ6	φ8	φ10	φ12
重量	g 3.5	3.5	6.2	12.5
消音效果	dB(A) 20以上			
流量 注1	ℓ/min 455	550	1135	1655
有效截面积	mm ² 7	8.5	17.5	25.5

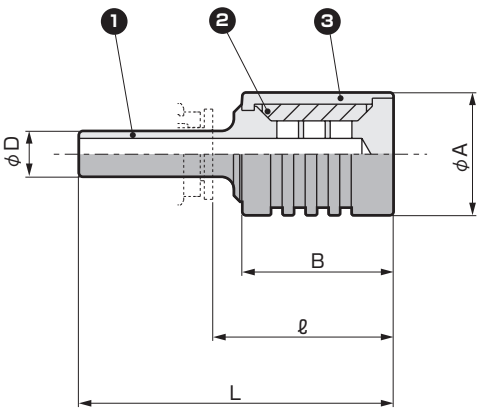
注1: 流量为压力0.5MPa时的大气压换算值。
注2: 部分空气(露点)可能会因绝热膨胀而冻结。

型号表示方法



A 配管口径	
H6	φ6
H8	φ8
H10	φ10
H12	φ12

外形尺寸图及内部结构



No.	部件名称	材质
1	轴体	聚酰胺树脂
2	滤芯	毛毡
3	壳体	聚酰胺树脂

型号	A	B	D	L	ℓ※
SLW-H6	16	20	φ6	41	23.5
SLW-H8	16	20	φ8	42	23
SLW-H10	20	27	φ10	53	31.5
SLW-H12	25	37	φ12	66	43

※连接接头为CKD制(GW系列)时的尺寸。