



消音器 金属本体型

SL Series

● 配管口径: R1/4~R2

JIS符号



主要特点

- 升级了SL-8A~25A，整个系列统一实现轻量、小型化。
 - ・重量与本公司以往产品相比(SL-8A~25A) 减轻50%以上
- 可更换滤芯进行长期使用。
- 环保产品。
 - ・禁用钝化处理(六价铬)。
 - ・免涂装。
 - ・可分类废弃。
- 消音效果20dB[A]以上

规格

项 目	SL-8A	SL-10A	SL-15A	SL-20A	SL-25A	SL-32A	SL-40A	SL-50A
使用流体	压缩空气							
最高使用压力 MPa	0.9							
最低使用压力 MPa	0							
耐压 MPa	1.35							
流体温度 ℃	5~60(但是，不得冻结 注2)							
环境温度 ℃	-10~60(但是，不得冻结)							
配管口径 R	1/4	3/8	1/2	3/4	1	1 1/4	1 1/2	2
重量 g	75	100	105	245	250	500	500	800
适用缸径	φ50~φ100	φ63~φ140	φ75~φ180	φ100~φ250	φ140~φ250	φ140~φ450	φ140~φ450	φ300~φ450
消音效果 dB [A]	20以上							
流量 注1 m³/min(ANR)	2.4	3.2	4.1	12	14	17	17.5	33
有效截面积 mm²	36	48	61	160	210	250	260	500

注1: 流量为0.5MPa时的大气压换算值。
注2: 部分空气(露点)可能会因绝热膨胀而冻结。

型号表示方法

SL - **8A**

● 更换用滤芯

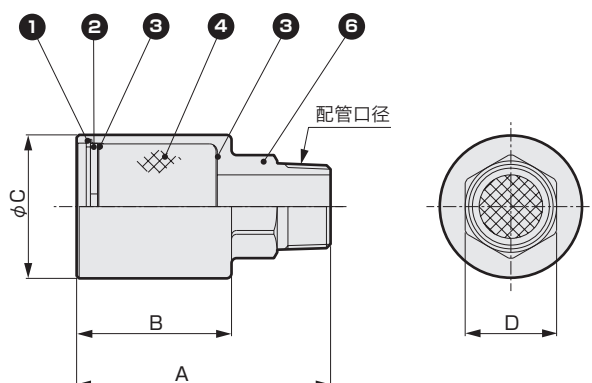
SL - **8A** - EL

A 配管口径	
8A	R1/4
10A	R3/8
15A	R1/2
20A	R3/4
25A	R1
32A	R1 1/4
40A	R1 1/2
50A	R2

外形尺寸图、内部结构及主要部件一览表

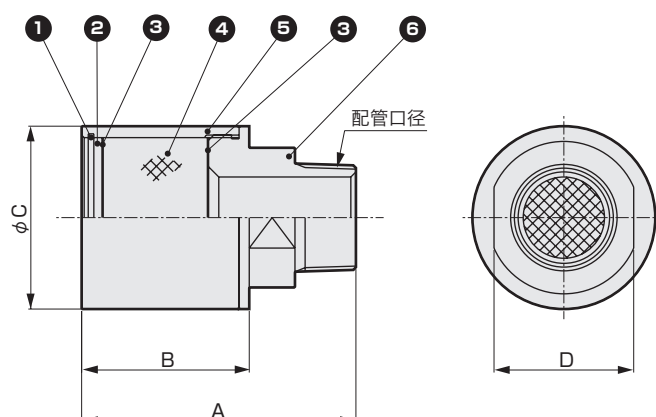


● SL-8A~25A



型号	配管口径	A	B	φC	D
SL-8A	R1/4	64	41	30	17
SL-10A	R3/8	74.5	49.5	36	24
SL-15A	R1/2	77.5	49.5	36	24
SL-20A	R3/4	98	61	56	36
SL-25A	R1	100	61	56	36

● SL-32A~50A



编号	部件名称	材 质
1	C形挡圈	钢(8A~25A) 不锈钢(32A~50A)
2	冲压金属	钢
3	金属网	不锈钢
4	滤芯	偏氯乙烯(8A~25A) 聚氨酯(32A~50A)
5	外壳	铝合金
6	本体	铝合金

⚠ 使用注意事项

- 配管连接时，请按正确的紧固扭矩进行紧固。
- 拆卸、组装C形挡圈时，请注意避免C形挡圈弹出。
- 更换滤芯时，请切实组装C形挡圈。
未完全组装时，使用过程中内置物存在弹出危险。
- 部分使用情况下消音器会堵塞，从而导致排气流量减小。
请进行定期维护(更换滤芯)。
- 消音效果值为基于JIS标准的值。
消音效果可能会因使用的回路、压力而异。

〔推荐紧固扭矩〕

配管螺纹	紧固扭矩 N·m
R1/4	6~8
R3/8	13~15
R1/2	16~18
R3/4	19~40
R1	41~70
R1 1/4	43~75
R1 1/2	45~80
R2	47~85

F.R.L
F
R
L
压力开关
残压排出阀
缓慢启动阀
阻燃FR
禁油R
中压FR
禁铜FRL
室外FR
FRL
(关联元件)
小型FRL
大型FRL
精密R
真空F、R
洁净FR
电空R
空气增压器
调速阀
消音器
止回阀・单向阀等
接头・气管
气源处理单元
精密元件
机械式・电子式压力开关
到位・回差确认开关
空气传感器
冷却液用压力开关
气体用流量传感器・控制器
水用流量传感器
全气动系统(全空压)
全气动系统(Y)
冷冻式干燥机
干燥剂式干燥机
高分子膜式干燥机
主管路过滤器
冷凝水排出器等
卷末