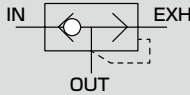


带快插接头快速排气阀

QEL Series

● 配管口径：φ4、φ6

JIS符号



主要特点

- 小型、省空间
管路直通型内置φ4、φ6快插接头
备有大气开放型与带排气口接头型
插入型可直接安装在执行器上，
对防止绝热膨胀引起的结露非常有效
- 标准采用耐臭氧材料
阀体标准采用防老化的耐臭氧材料
- 环保产品
材质不含对地球环境有害的物质
RoHS2指令对应产品

规格

型号		QEL-H44	QEL-H44-S	QEL-44P-S	QEL-H66	QEL-H66-S	QEL-66P-S
项目							
使用流体		压缩空气					
最高使用压力	MPa	0.7					
最低使用压力	MPa	0.1					
最低工作压力	MPa	0.05					
耐压力(常温时)	MPa	1.35					
使用温度		5~60(但是，不得冻结)					
配管口径	IN	φ4	φ4	φ4	φ6	φ6	φ6
	OUT	φ4	φ4	φ4插入	φ6	φ6	φ6插入
	EXH	φ4	大气开放	大气开放	φ6	大气开放	大气开放
产品重量	g	5.2	3.3	2.3	7.6	4.9	3.9
安装方式		任意					
有效截面积	IN→OUT mm ²	1.8		1.5	4		3
	OUT→EXH mm ²	1.8		1.5	4		3

型号表示方法

QEL - H44 - S

机种型号

● A 配管口径

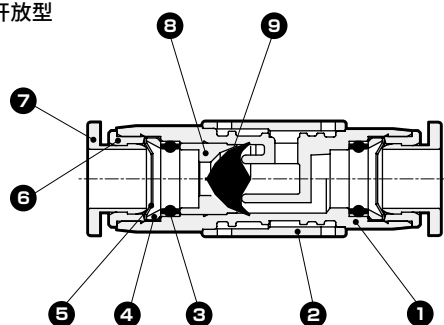
● B 选择项

符号	内 容
● A 配管口径	
H44	φ4
H66	φ6
44P	φ4插入
66P	φ6插入
● B 选择项	
无符号	带排气口接头型
S	大气开放型

注1：● A “44P” “66P”时无法选择● B “无符号”。

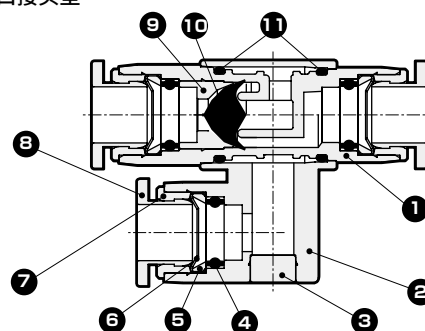
内部结构及部件一览表

● 大气开放型



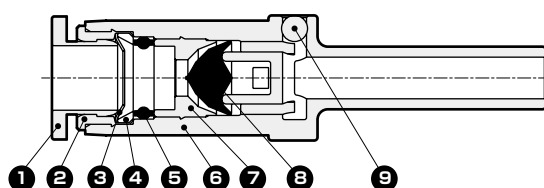
编号	部件名称	材 质
1	树脂本体	聚对苯二甲酸丁二醇酯
2	排气罩	聚对苯二甲酸丁二醇酯
3	弹性体导套	丁腈橡胶
4	卡爪	黄铜(带无电解镀镍)
5	锁紧环	不锈钢
6	导环	黄铜(带无电解镀镍)
7	卸管压环	聚缩醛树脂
8	阀体挡块	黄铜(带无电解镀镍)
9	阀体	氯化丁腈橡胶

● 带排气口接头型



编号	部件名称	材 质
1	树脂本体	聚对苯二甲酸丁二醇酯
2	排气接头本体	聚对苯二甲酸丁二醇酯
3	栓	黄铜(带无电解镀镍)
4	弹性体导套	丁腈橡胶
5	卡爪	黄铜(带无电解镀镍)
6	锁紧环	不锈钢
7	导环	黄铜(带无电解镀镍)
8	卸管压环	聚缩醛树脂
9	阀体挡块	黄铜(带无电解镀镍)
10	阀体	氯化丁腈橡胶
11	O形圈	丁腈橡胶

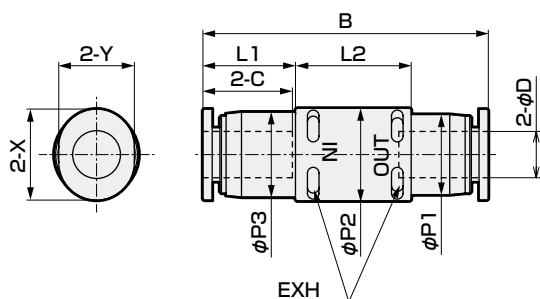
● 插入型



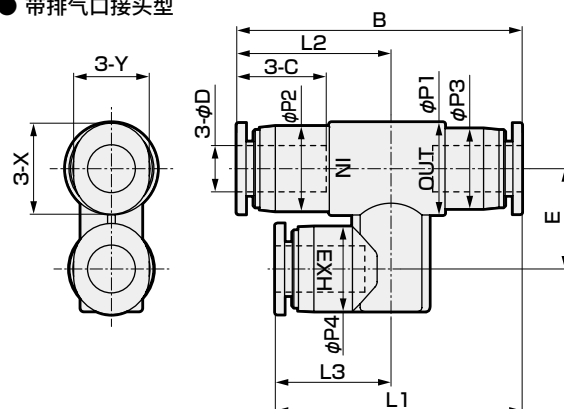
编号	部件名称	材 质
1	卸管压环	聚缩醛树脂
2	导环	黄铜(带无电解镀镍)
3	卡爪	不锈钢
4	锁紧环	黄铜(带无电解镀镍)
5	弹性体导套	丁腈橡胶
6	树脂本体	聚对苯二甲酸丁二醇酯
7	阀体压板	铝
8	阀体	氯化丁腈橡胶
9	钢球	不锈钢



● 大气开放型

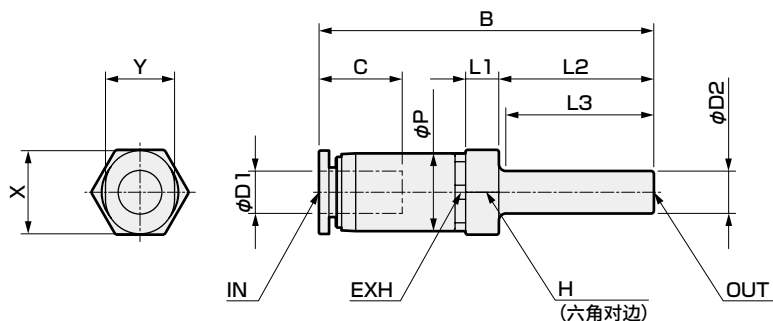


● 带排气口接头型



符号 型号	φD 适用气管外径	B	L1	L2	L3	φP1	φP2	φP3	φP4	C	E	X	Y
QEL-H44	φ4	35.2	30.5	18.8	14.1	10	9	8.4	9	11.3	11	9.8	7.8
QEL-H66	φ6	37.4	32.4	20.2	15.2	12	11	10.4	11	11.8	13	11.8	9.8
QEL-H44-S	φ4	35.2	11.3	15	—	8.4	10	9	—	11.3	—	9.8	7.8
QEL-H66-S	φ6	37.4	12.2	15	—	10.4	12	11	—	11.8	—	11.8	9.8

● 插入型



符号 型号	φD1 适用气管外径	φD2 连接接头直径	B	L1	L2	L3	φP	C	H (六角对边)	X	Y
QEL-44P-S	φ4	φ4	41.3	4.1	19	18.2	9	11.3	10	9.8	7.8
QEL-66P-S	φ6	φ6	47.5	4.7	22	21	11	11.8	12	11.8	9.8