

F.R.L
F
R
L
压力开关
残压排出阀
缓慢启动阀
阻燃FR
禁油R
中压FR
禁铜FRL
室外FR
FRL (关联元件)
小型FRL
大型FRL
精密R
真空F、R
洁净FR
电空R
空气增压器
调速阀
消音器
止回阀・单向阀等
接头・气管
气源处理单元
精密元件
机械式・电子式压力开关
到位・间隙确认开关
空气传感器
冷却液用压力开关
气体用流量传感器・控制器
水用流量传感器
全气动系统(全空压)
全气动系统(r)
冷冻式干燥机
干燥剂式干燥机
高分子膜式干燥机
主管路过滤器
冷凝水排出器等
卷末



排压传感器

PWS Series

高精度地检测行程终点附近的排气压力。

● 配管口径：M5(Rc或R) 1/8~1/2

JIS符号



制造商



规格

自由接头型接插件

项 目		PWS-B155	PWS-B1882	PWS-B1992	PWS-B1332	PWS-B1222
使用流体		压缩空气				
最高使用压力	MPa	0.8				
最低使用压力	MPa	0				
耐压	MPa	1.5				
液体温度	℃	5~60				
环境温度	℃	-10~60(但是，不得冻结)				
配管口径		M5	R(c) 1/8	R (c) 1/4	R(c)3/8	R(c) 1/2
有效截面积	mm ²	3	20	50	80	120
流量 ℓ/min(ANR)注1		190	1300	3200	5200	7800
重量	kg	0.01	0.04	0.05	0.08	0.11

内置式传感器模块

项 目		PWS-P111	PWS-M1012
输出方式		压缩空气	电
切换压力	MPa注2	0.04	0.06
液体温度	℃	5~60	
环境温度	℃	-10~60(但是，不得冻结)	
有效截面积	mm ²	1.2	—
流量 ℓ/min(ANR)注1		80	—
输出连接方式		φ4快插接头	0.5mm ² ×3线
最大电压		—	AC250V5A又はDC48V5W
触点方式		—	C触点
绝缘种类		—	B类
适用气管		外径φ4.0、内径φ2.5 硬尼龙管	—

注1：流量为压力0.5MPa时的值。

注2：PWS-P111时的切换压力是空压信号输出到气口S的压力。

另外，PWS-M1012时的切换压力是切换电气触点的压力。

动作原理

在气缸的气口部分进行接头状安装，排压传感器检测活塞两端产生的压力变化，即行程终点附近的排气压力(P2)的下降状况，P₂低于切换压力时，输出信号(S)。(参阅图1、2)

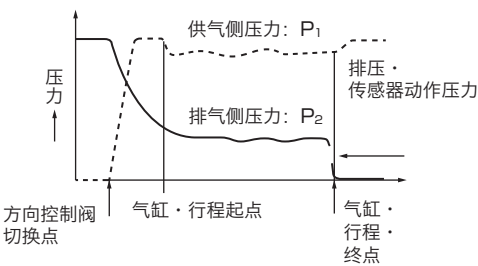


图1

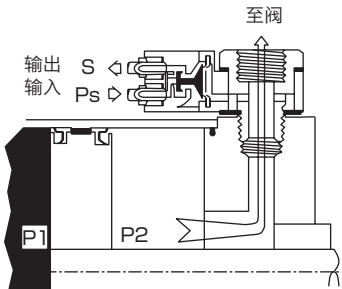


图2

使用方法

使用限位开关确认气缸的动作。但在限位开关设置困难或比较繁琐时，请使用该接头排压传感器。(参阅图3)

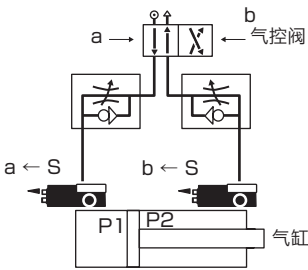


图3

连接与安装

- 模块型排压传感器由传感器部分(内置式传感器模块)与接插件部分(自由接头型)两个部件构成。
- 接插件(自由接头型)
使用夹具将希望直接安装到气缸气口上的传感器(检测部分)安装到接插件上。可将调速阀、气缸截止阀等安装到接插件的上部。使用接插件内部的内六角螺栓将接插件紧固到气口上。(参阅图5)
- 内置式传感器模块
信号输出从空压、电气两种类型中选择。(参阅图4)

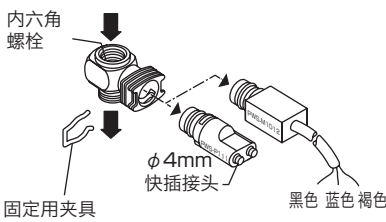


图4

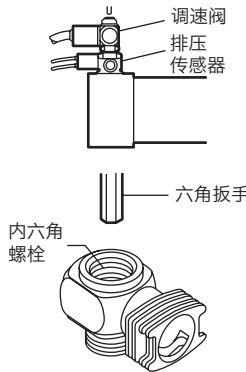
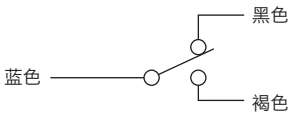


图5

配管

- 空压出口模块φ4mm
气管连接
- 电气输出模块(C触点)

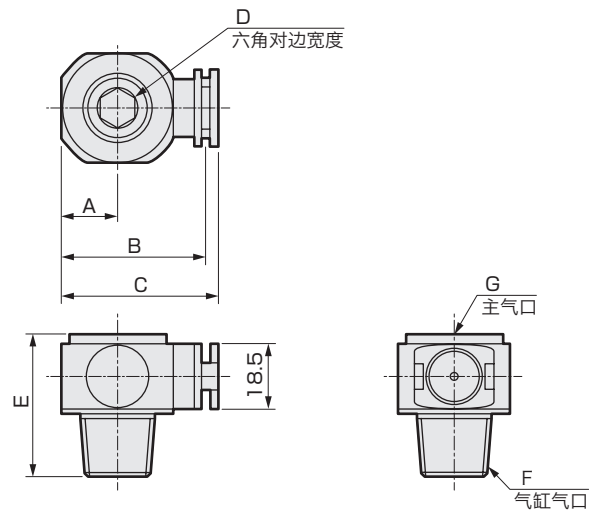


F.R.L
F
R
L
压力开关
残压排出阀
缓慢启动阀
阻燃FR
禁油R
中压FR
禁铜FRL
室外FR
FRL (关联元件)
小型FRL
大型FRL
精密R
真空F、R
洁净FR
电空R
空气增压器
调速阀
消音器
止回阀・ 单向阀等
接头・ 气管
气源处理 单元
精密元件
机械式・ 电子式压力开关
到位・ 回原确认开关
空气传感器
冷却液用 压力开关
气体用流量传 感器・控制器
水用流量 传感器
全气动系统 (全空压)
全气动系统 (Y)
冷冻式 干燥机
干燥剂式 干燥机
高分子膜式 干燥机
主管路 过滤器
冷凝水 排出器等
卷末



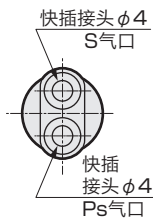
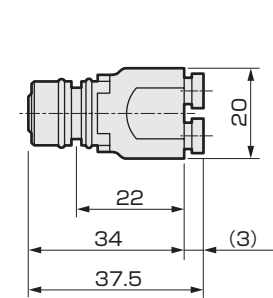
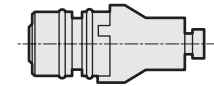
外形尺寸图

● PWS-B1※※2

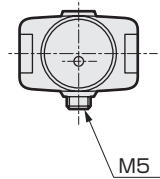
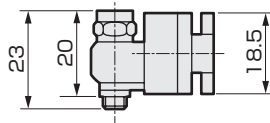
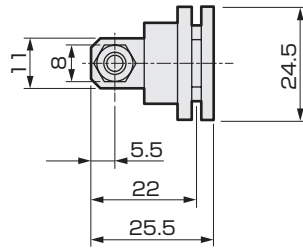


型号	A	B	C	D	E	F	G
PWS-B1882	8	28	31.5	5	28	R1/8	Rc1/8
PWS-B1992	10.5	32.5	36	8	32.5	R1/4	Rc1/4
PWS-B1332	14	39	43.5	10	35	R3/8	Rc3/8
PWS-B1222	16.5	42.5	46	12	42	R1/2	Rc1/2

● PWS-P111



● PWS-B155



● PWS-M1012

