

对应各种真空配管的真空过滤器
真空用过滤器

VSFB・VSFU・VSFJ Series

●配管口径：M5、φ4、φ6、φ8、φ10、φ12

RoHS

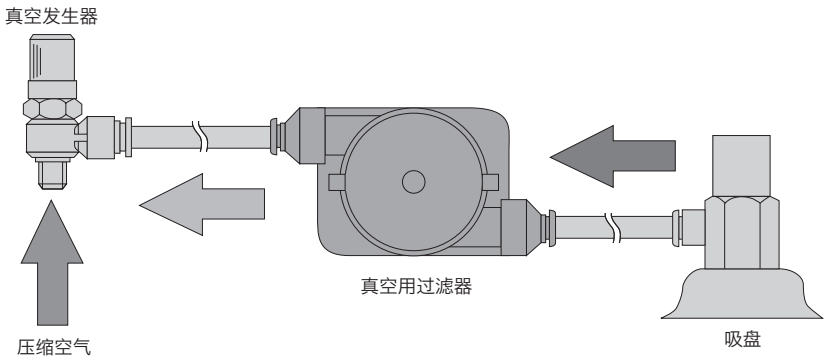
特 点

活接头型VSFB・VSFU

- 通过旋流效果和滤芯去除真空发生器吸入的灰尘和水滴。
(大容量活接头型：VSFB)
- 集尘盒较大，因此维护次数减少。
- 整个集尘盒一按即可拆下，因此灰尘不会逸散。
(大容量活接头型：VSFB)
- 小型真空过滤器最适合要求真空系统高循环化的领域。
(小型活接头型：VSFU)

配管示例

- 在真空发生器和吸盘之间进行配管，去除从吸盘侵入的尘埃等，从而防止真空发生器故障。



插座型VSFJ

- 本体与针阀一体化且使用树脂材质，实现了小形、轻量化。
- 插座内部带过滤功能。
- 适用于未内置过滤器的VSH等单体型真空发生器。

规格

项 目		VSFB・VSFU・VSFJ
使用流体		空气
使用压力	kPa	-100~0
过滤精度	μm	10
使用温度	℃	0~60(但是，不得冻结)

型号表示方法

●大容量活接头型

VSFB - 1010

① 真空侧配管口径－吸盘侧配管口径

符号	内 容
① 真空侧配管口径－吸盘侧配管口径	
66	φ6快插接头－φ6快插接头
88	φ8快插接头－φ8快插接头
1010	φ10快插接头－φ10快插接头
1212	φ12快插接头－φ12快插接头

●保养部件型号

·滤芯

VSFB-E

●小型活接头型

VSFU - 3 - 1010

① 过滤器尺寸

② 真空侧配管口径－吸盘侧配管口径

符号	内 容
① 过滤器尺寸	
1S	过滤面积 2.8cm ² (滤芯长度: 15mm)
1L	过滤面积 4.7cm ² (滤芯长度: 25mm)
2	过滤面积 7.5cm ²
3	过滤面积 12.5cm ²
② 真空侧配管口径－吸盘侧配管口径	
44	φ4快插接头－φ4快插接头
66	φ6快插接头－φ6快插接头
88	φ8快插接头－φ8快插接头
1010	φ10快插接头－φ10快插接头
M55	M5×0.8-M5×0.8

●过滤器尺寸－配管口径的组合表

配管口径 型 号	44	66	88	1010	M55
VSFU-1S	●	●			●
VSFU-1L	●	●			●
VSFU-2	●	●			
VSFU-3		●	●	●	

●保养部件型号

·支撑件

VSFU - 3 - B

① 尺寸

符号	内 容
① 尺寸	
1	过滤器尺寸1S、1L通用
2	过滤器尺寸2用
3	过滤器尺寸3用

·滤芯

VSFU - 3 - E

① 过滤器尺寸

符号	内 容
① 过滤器尺寸	
1S	过滤面积 2.8cm ² (滤芯长度: 15mm)
1L	过滤面积 4.7cm ² (滤芯长度: 25mm)
2	过滤面积 7.5cm ²
3	过滤面积 12.5cm ²

●插座型

VSFJ - 44

① 气口规格

符号	内 容
① 气口规格	
44	φ4快插接头
66	φ6快插接头

真空
关联
元件

VSECV

VSRRV

VSLEF

VSFB·VSFU
VSFJ

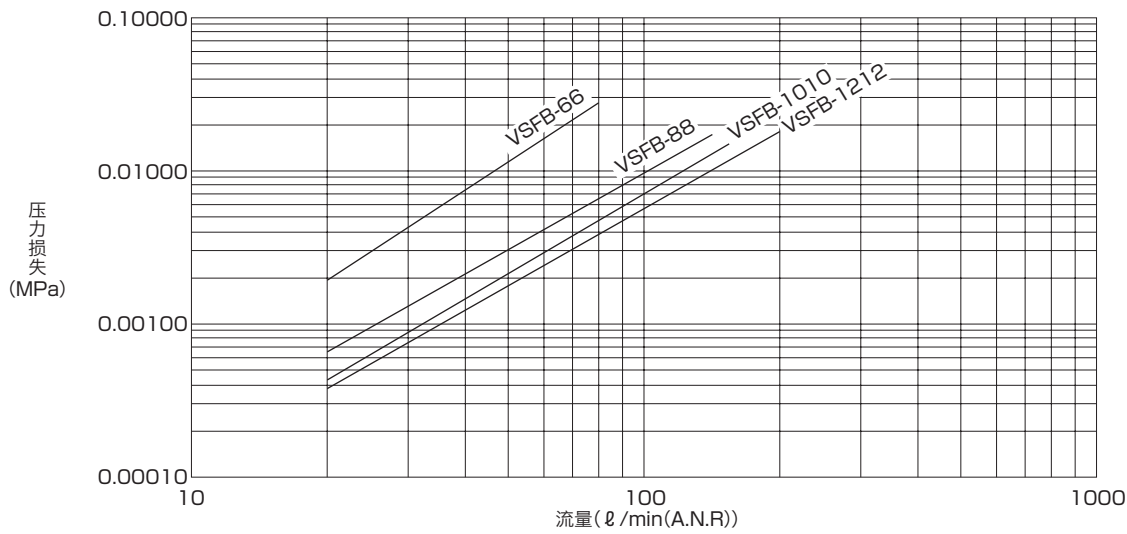
FSL

VSUS

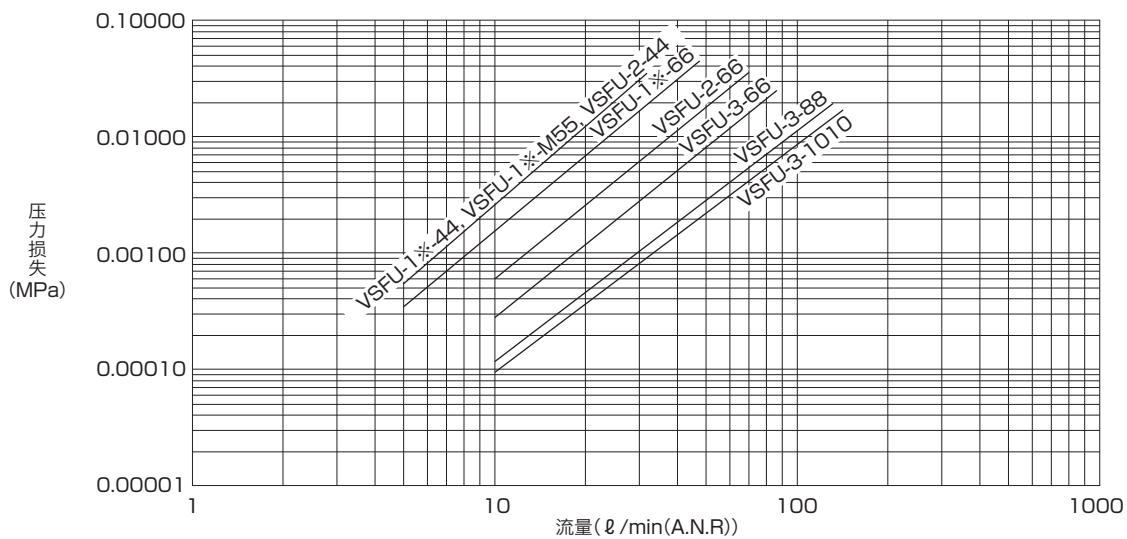
VST

压力损失

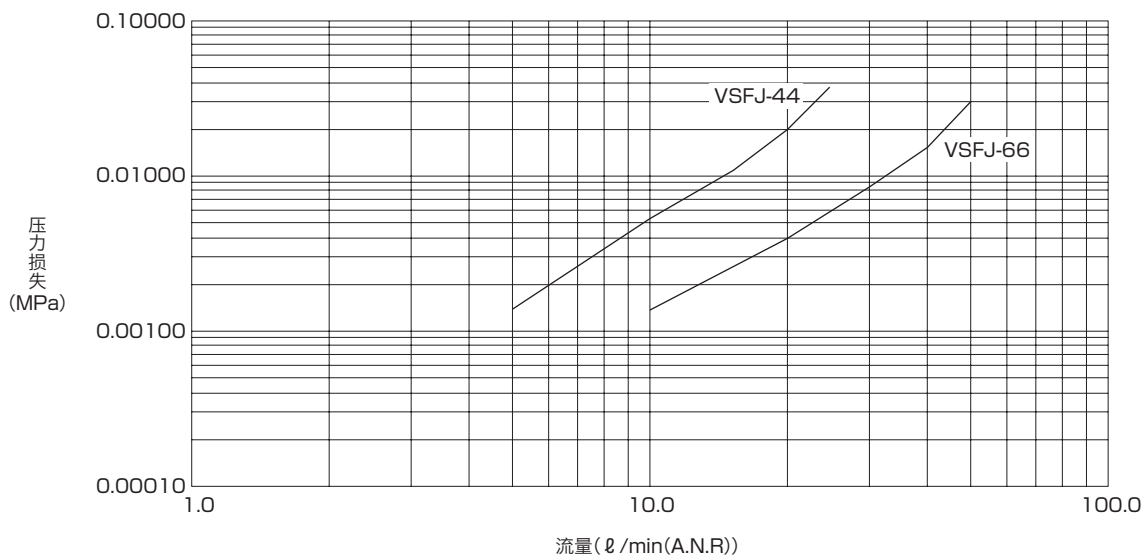
●大容量活接头型VSFB



●小型活接头型 VSFU



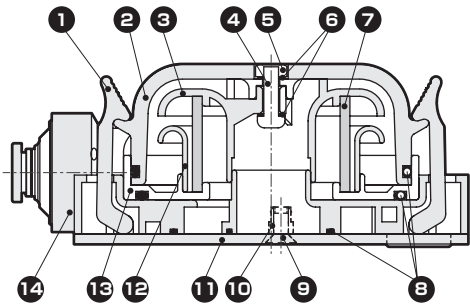
●插座型 VSFJ



※本数据为实测值，并非保证值。

内部结构及部件一览表

●大容量活接头型VSFB



型号	部件名称	材质	备注
1	紧固件	聚缩醛树脂	
2	外壳	聚碳酸酯	
3	导流件	聚缩醛树脂	
4	盘头小螺钉		
5	六角螺母		
6	密封垫	不锈钢+丁腈橡胶	
7	滤芯	PVF树脂	
8	O形圈	丁腈橡胶	
9	盘头小螺钉		
10	插座	黄铜	无电解镀镍
11	底板	黄铜	无电解镀镍
12	导尘件	聚缩醛树脂	
13	外壳盖板	ABS树脂	
14	树脂本体		

真空关联元件

VSECV

VSRRV

VSLEF

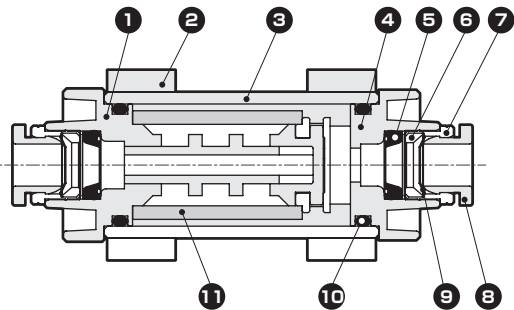
VSFB·VSFU
VSFJ

FSL

VSUS

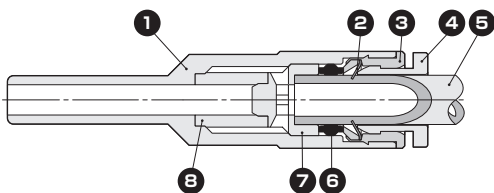
VST

●小型活接头型VSFU



型号	部件名称	材质	备注
1	树脂本体A	PBT树脂	
2	支架	聚缩醛树脂	
3	外壳	聚酰胺树脂	
4	树脂本体B	PBT树脂	
5	弹性体导套	丁腈橡胶	
6	锁紧环	黄铜	无电解镀镍
7	导环	黄铜	无电解镀镍
8	卸管压环	聚缩醛树脂	
9	卡爪	不锈钢	
10	O形圈	丁腈橡胶	
11	滤芯	PVF树脂	

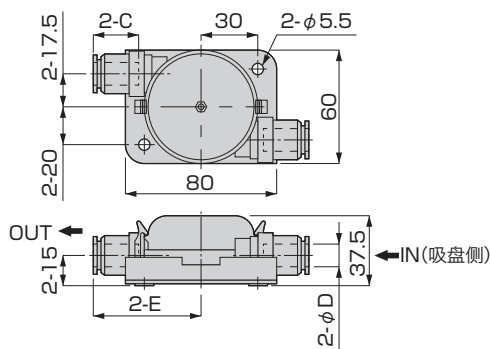
●插座型VSFJ



型号	部件名称	材质
1	树脂本体	聚丙烯
2	卡爪	不锈钢
3	导环	黄铜、无电解镀镍
4	卸管压环	聚缩醛树脂
5	气管	聚氨酯或尼龙
6	弹性体导套	丁腈橡胶
7	滤芯压板	聚缩醛树脂
8	滤芯	PVF

外形尺寸图

●大容量活接头型 VSFB

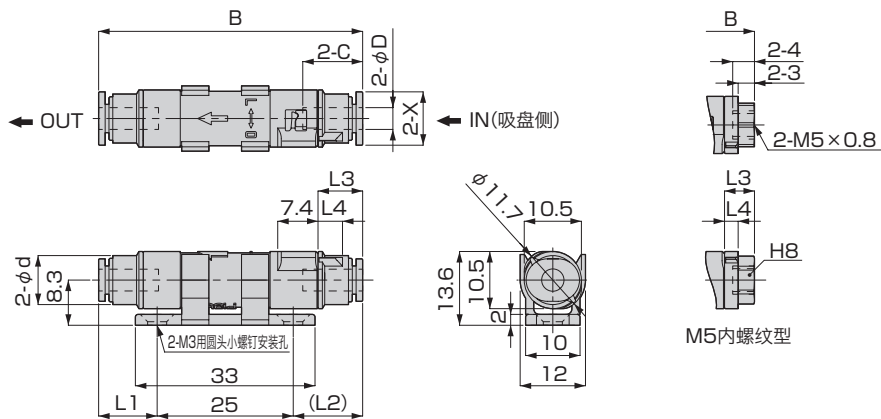


单位: mm

型 号	气管外径 φD	C	E	过滤面积 (cm ²)	重量 (g)
VSFB-66	6	17	52.6	20	206
VSFB-88	8	18.2	53.9		205
VSFB-1010	10	20.7	54.8		198
VSFB-1212	12	23.3	56.4		191

※更换滤芯: VSFB-E

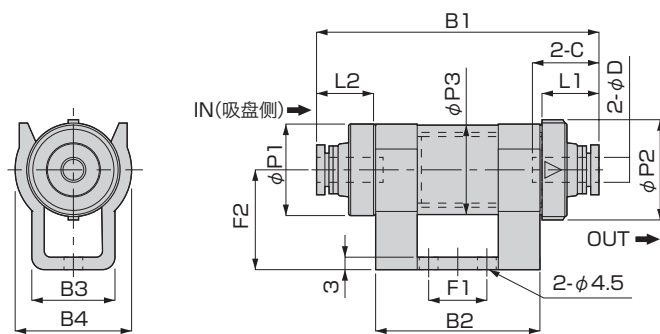
●小型活接头型
・VSFU-1※



单位: mm

型号	气管外径 φD	B	C	L1	(L2)	L3	L4	φd	X	滤芯长度	过滤面积 (cm ²)	重量 (g)
VSFU-1S-44	4	49.1	11.3	11.1	13.0	8.5	4	10.5	9.8	15	2.8	5.1
VSFU-1L-44		59.1		17.1	17.0					25	4.7	5.4
VSFU-1S-66	6	53.8	11.8	13.4	15.4	10.8	4.5	10.5	11.8	15	2.8	6
VSFU-1L-66		63.8		19.4	19.4					25	4.7	6.4
VSFU-1S-M55	-	40.6	-	5.6	10	5.5	2.5	10.5	-	15	2.8	7.6
VSFU-1L-M55		50.6		11.6	14					25	4.7	8

・VSFU-2₃

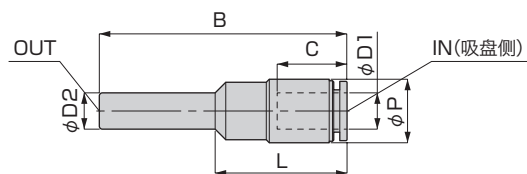


单位: mm

型号	气管外径 φD	B1	B2	B3	B4	L1	L2	φP1	φP2	φP3	C	F1	F2	过滤面积 (cm ²)	重量 (g)
VSFU-2-44	4	57.8	33	18	24	11.9	11.9	18.2	20	17.5	14.9	10	20	7.5	18
VSFU-2-66	6	59.9				13	13				16				19
VSFU-3-66	6	67.7	39.5	20	28	13.5	13.8	22.1	24	21.5	16.5	14	24	12.5	27
VSFU-3-88	8	70.1				14.9	14.7				18				29
VSFU-3-1010	10	72.7				16.2	16.0				19.2				32

外形尺寸图

●插座型VSFJ



型 号	气管外径 $\phi D1$	气管外径 $\phi D2$	B	L	C	ϕP	重量 (g)	过滤面积 (cm^2)
VSFJ-44	4	4	38.9	21.8	11.3	8	1.5	0.8
VSFJ-66	6	6	41.2	22	11.8	10.5	2.5	1.1

使用注意事项

活接头型 VSFB・VSFU

警告

- 大容量活接头型：请切勿对VSFB的真空过滤器施加真空破坏用正压。因其并非防爆结构，且耐压性低，可能会因本体破损导致人体受伤。
- 小型活接头型、活接头型：VSFU为真空过滤器。请避免用于持续加压的场所。因其并非防爆结构，可能会因本体破损导致人体受伤。
- 请对真空过滤器的滤芯进行定期的保养检查。否则可能会因滤芯堵塞导致性能下降或故障。进行滤芯更换作业前，请充分理解本文的除尘方法及真空过滤器更换滤芯，使过滤器内压处于大气状态并确认安全。

注意

- 真空过滤器的使用环境请确认卷头17页的注意事项。
- 配管的连接请确认本文及本体的IN、OUT之后进行。反向连接时，无法满足过滤器性能。
- 去除灰尘及更换滤芯后，请切实固定外壳，确认无真空泄漏。

插座型 VSFJ

警告

- 小型插座型：VSFJ为真空过滤器。请避免用于持续加压的场所。因其并非防爆结构，可能会因本体破损导致人体受伤。
- 小型插座型：请对滤芯进行定期检查。否则可能会因滤芯堵塞导致性能下降或故障。由于无法更换滤芯单体，因此请更换真空过滤器。
- 过滤器本体材质为PP，因此在阳光直射或紫外线照射的情况下可能会导致树脂老化。在化学药品的环境下或附着该类物质的场所中使用时，请参考本公司的耐化学品性资料，确认对材料有无影响后再使用。

注意

- 小型插座型：针阀侧配管连接真空发生器侧口，接头侧则连接工件侧口。反向连接也可使用，但过滤器表面积缩小。且无法确认滤芯的堵塞。

真空关联元件

VSECV

VSRRV

VSLEF

VSFB・VSFU
VSFJ

FSL

VSUS

VST