



化学液体用气动控制阀

LMD¹/₂/₃ Series

● 口径：φ4・φ6.3・φ8・φ10・φ16・φ20

RoHS

日本出口许可产品

※对象：口径φ16、φ20的产品

规格

项 目		LMD0 ¹ ₂	LMD3 ¹ ₂			LMD4 ¹ ₂	LMD5 ¹ ₂
使用流体		化学液体、纯水、空气、氮气（注1）					
流体温度		℃ 5～60℃/20～90℃					
耐压		MPa 0.8					
使用压力（A→B）		MPa 参照下图 “使用压力”					
使用压力（B→A）		MPa 参照下图 “使用压力”					
阀座泄漏		cm ³ /min 0（水压时）					
环境温度		℃ 0～60					
频率		30次/分钟以下				20次/分钟以下	
安装方式		自由					
配管方式		BUENO TECHNOLOGY CO., LTD. 制造的 FIT-ONE接头					
		1/4"×5/32" φ6×φ4	3/8"×1/4"	φ10×φ8	1/2"×3/8" φ12×φ10	3/4"×5/8"	1"×7/8" φ25×φ22
通径		φ4	φ6.3	φ8	φ10	φ16	φ20
Cv值		0.32	0.8	1.25	1.8	5.0	8.0
控制 部位	操作压力	MPa NC 0.35～0.5、NO 0.4～0.5、双作用 0.35～0.4					
	操作气口	Rc1/8（使用操作气口 常闭：Y口 常通：X口 双作用：X、Y口）					

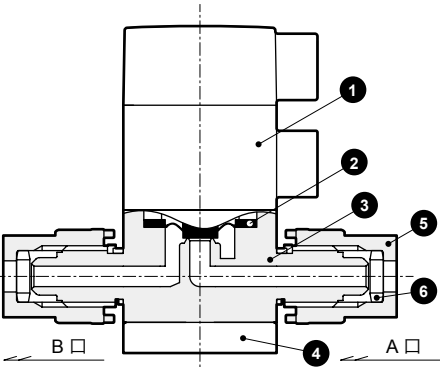
注1：使用前请确认产品构成材料和使用流体及周边环境是否适用。（请参考第11页适用性确认一览表）

注2：关于流量特性，请参考第6页。

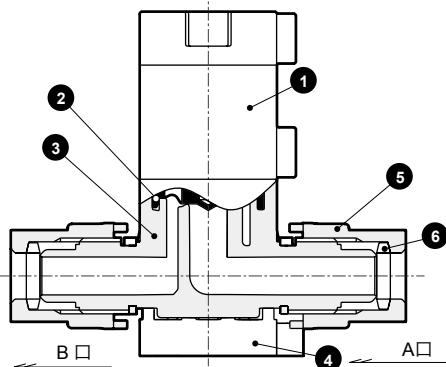
注3：Cv值是温度为23℃时的值。

内部构造及部件一览表

LMD0¹/₂时

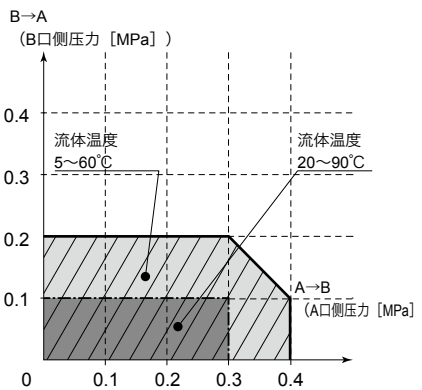


LMD3¹/₂、LMD4¹/₂、LMD5¹/₂时

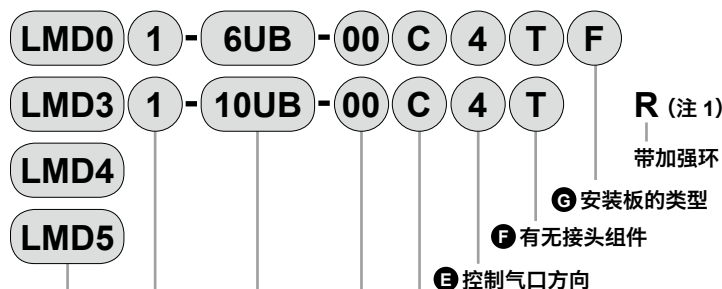


编号	部件名称	材质	编号	部件名称	材质
1	执行元件	PPS 等	1	执行元件	PPS 等
2	膜片	PTFE	2	膜片	PTFE
3	阀体	PFA	3	阀体	PFA
4	安装板	PPS	4	安装板	PP
5	万用螺母	PFA	5	万用螺母	PFA
6	冲击环	PVDF	6	冲击环	PVDF

使用压力



型号表示方法



机种型号		机种型号									
		LMD0		LMD3		LMD4		LMD5			
A 动作方式		B 配管方式									
		FIT-ONE 接头一体形									
		6UB	8UB	10UB	10UB	12UB	15UB	20UB	25UB	25UB	25UB
		φ 6 × φ 4 软管 连接	1/4" × 5/32" 软管 连接	3/8" × 1/4" 软管 连接	φ 10 × φ 8 软管 连接	φ 12 × φ 10 软管 连接	1/2" × 3/8" 软管 连接	3/4" × 5/8" 软管 连接	φ 25 × φ 22 软管 连接	1" × 7/8" 软管 连接	1" × 7/8" 软管 连接
		φ 4	φ 6.3	φ 8	φ 10	φ 16	φ 20				
C 执行元件 选择项		D 金属涂层选择项 (注3)									
		E 控制气口方向 (注4)									
		F 有无接头组件 (注5)									
		G 安装板的类型 (注6)									

符号	内容	通路
C 执行元件选择项		
无符号	仅ON・OFF	●
00	带指示器	●
10	带流量调节	●
D 金属涂层选择项 (注3)		
无符号	无涂层	●
C	有涂层	●
E 控制气口方向 (注4)		
4		●
1		●
2		●
3		●
F 有无接头组件 (注5)		
无符号	有接头组件	●
T	无接头组件	●
G 安装板的类型 (注6)		
F	法兰型	●
×	底面安装型	●

⚠ 型号选定时的注意事项

注1: 控制气口、加强环以及配管时的注意事项

选择无符号可以对应无加强环的型号, 但是请勿使用金属及PPS材质接头。

此外, 施工时可能会造成气口破裂或螺纹损坏, 因此请用0.4~0.6N・m的扭矩拧紧。

注2: “LMD0”均为无加强环。

注3: 如果使用具有腐蚀性的流体, 请选择金属涂层选择项“有涂层”。

对于盐酸及氢氟酸原液等高风险流体, 请使用适合这些化学液体的AMD系列。

注4: 控制气口方向请参照外形尺寸图。

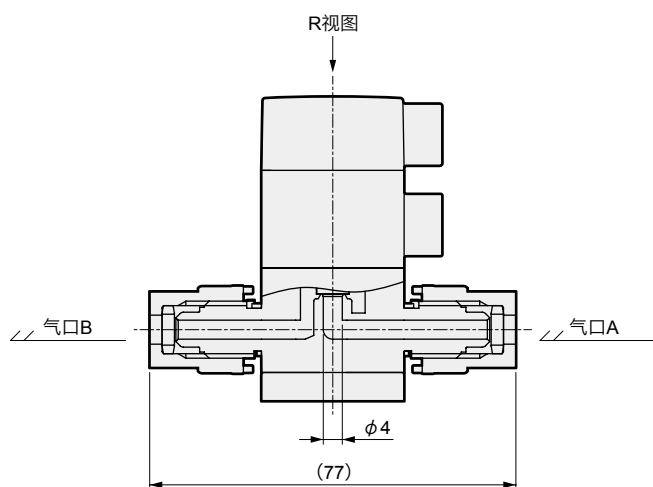
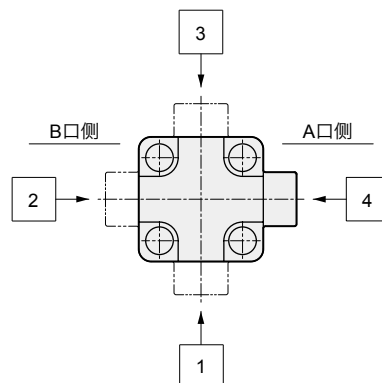
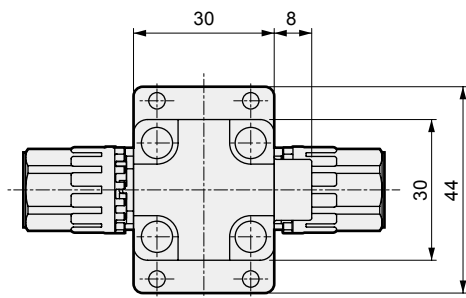
注5: 如果选择“无接头组件”, 则不会附带万用螺母及冲击环。请客户自行购买。

注6: 仅“LMD0”可以选择安装板的类型。

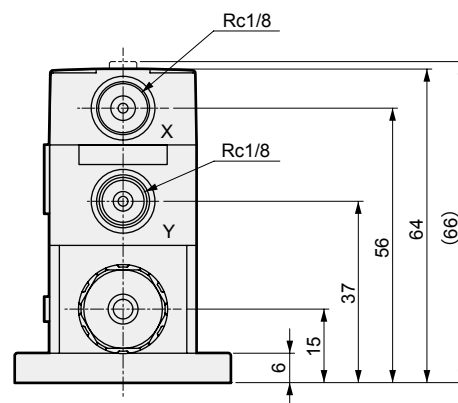
外形尺寸图

● 无符号 仅ON、OFF, LMD0※-※-※4※F 法兰安装

• LMD0¹/₃

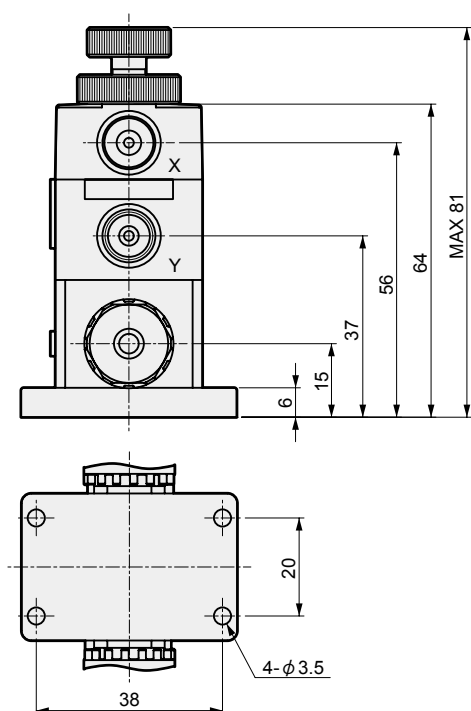


● 00 带指示器: LMD0※-※-00※4※F 法兰安装



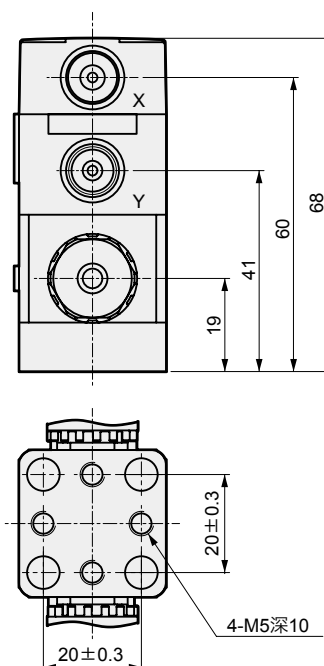
● 10 带流量调节: LMD0※-※-10※4※F

法兰安装



● LMD0※-※-※4※X

底面安装

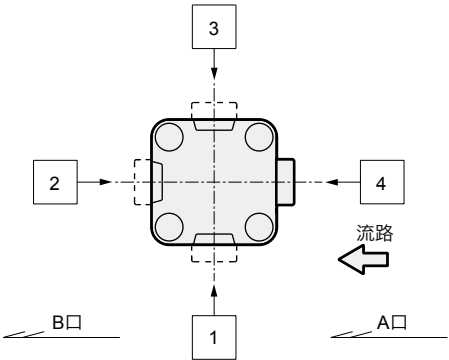
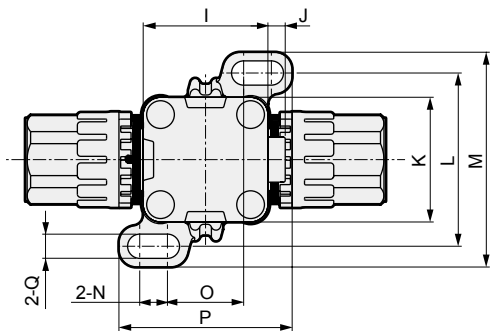


※ “底面安装” 比 “法兰安装” 总高度高4mm。

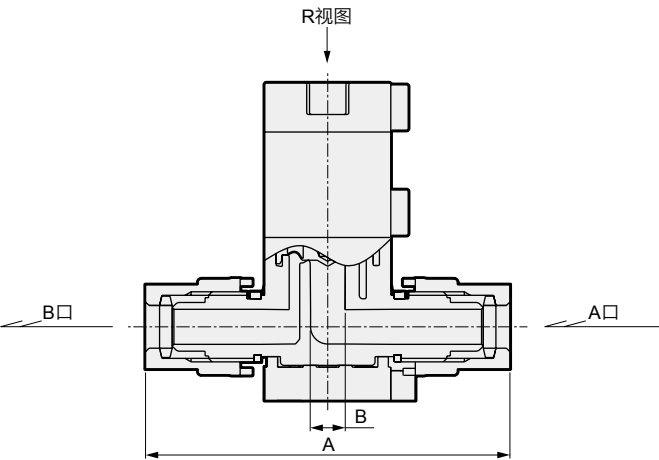
外形尺寸图

● 无符号 仅ON、OFF, LMD※※-※-※4※R

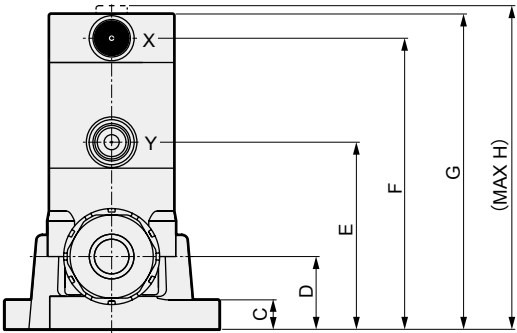
• LMD3^{1 2}₃、LMD4^{1 2}₃



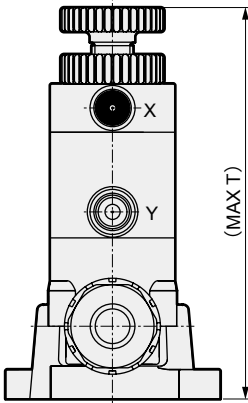
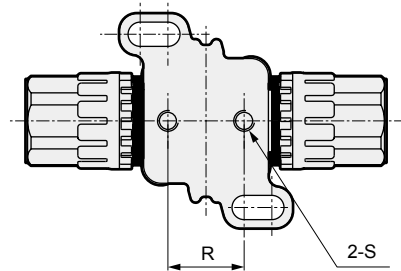
控制气口方向 (R视图)



● 00 带指示器: LMD※※-※-00※4※R



● 10 带流量调节: LMD※※-※-10※4※R

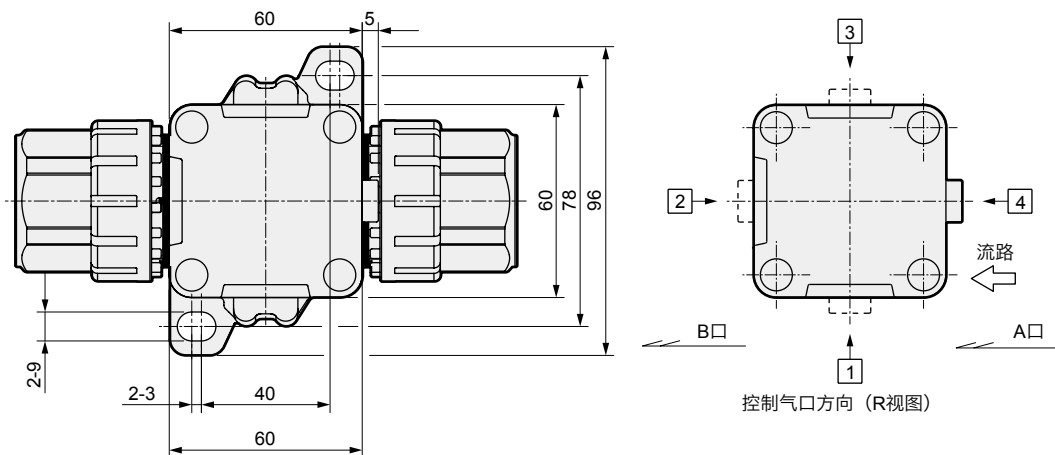


机种	配管方式	A	B	C	D	E	F	G	H	I	J	K	L	M	N	O	P	Q	R	S	T
LMD3	10BUB	94	6.3	8.5	21	54	84	91	94	37	4.5	37	50	62	8	22	50	7	22±0.3	M6 深 9	116
	10UB		8																		
	12UB	104	10																		
	15BUB																				
LMD4	20BUB	129	16	9	27	73	110	119	123	46	5	46	64	82	11	28	66	9	28±0.3	M8 深 10	143

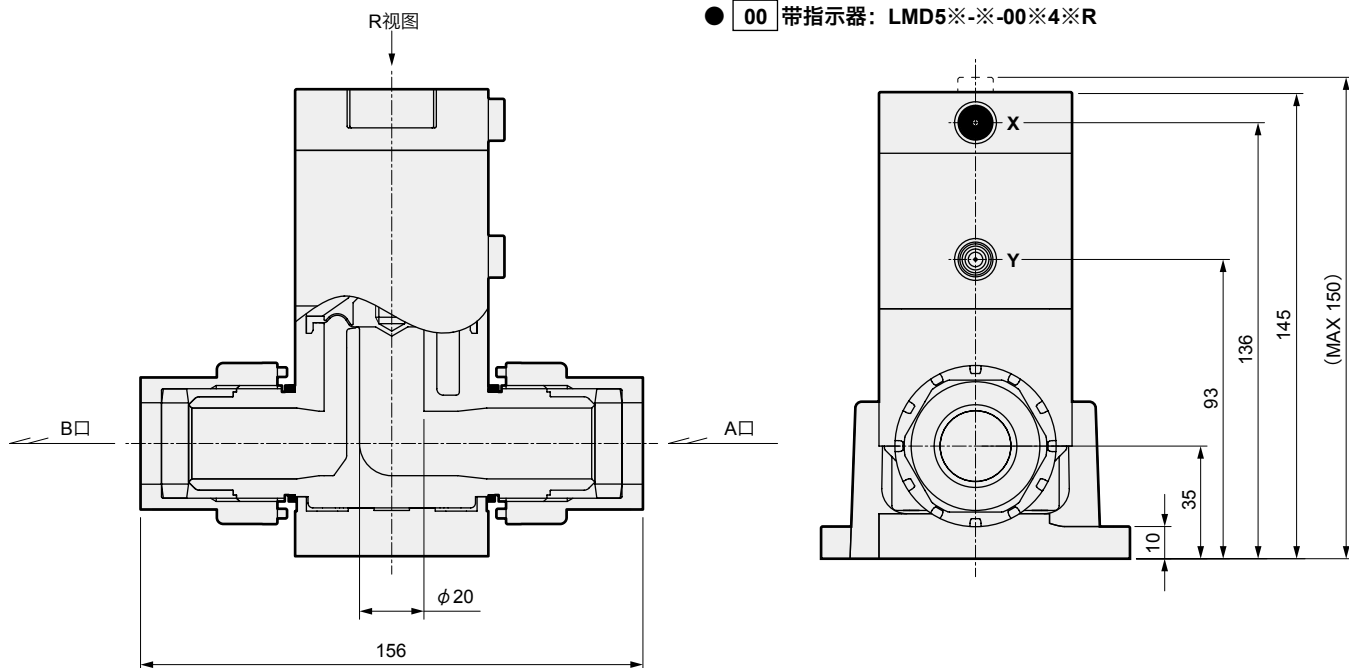
外形尺寸图

● 无符号 仅ON、OFF, LMD5※-※-※4※R

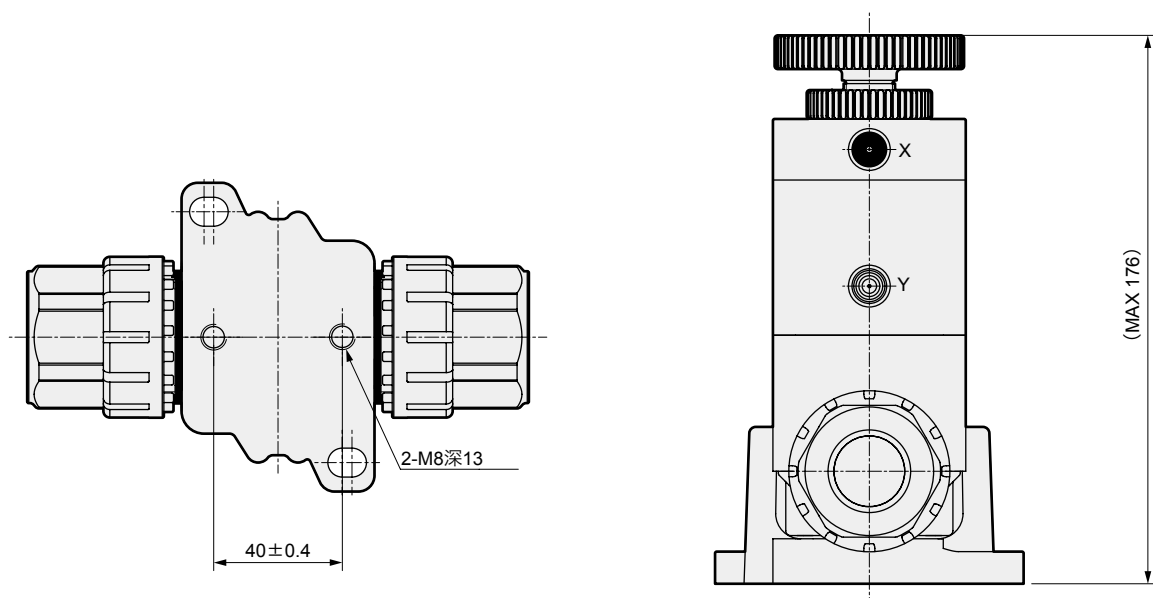
• LMD5



● 00 带指示器: LMD5※-※-00※4※R



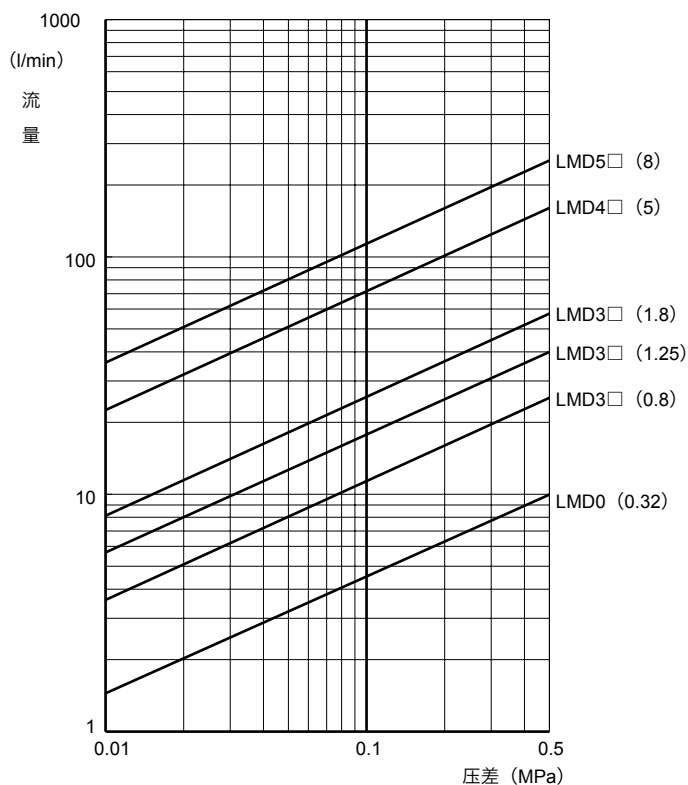
● 10 带流量调节: LMD5※-※-10※4※R



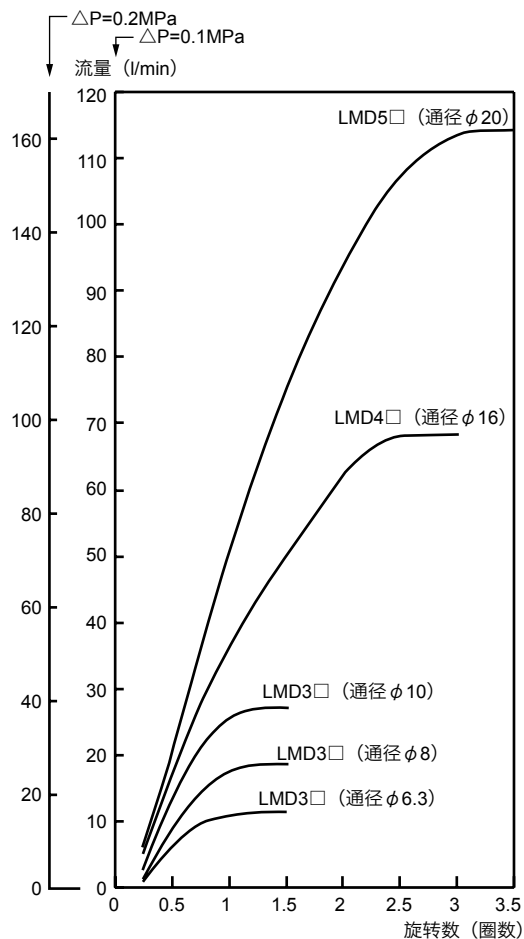
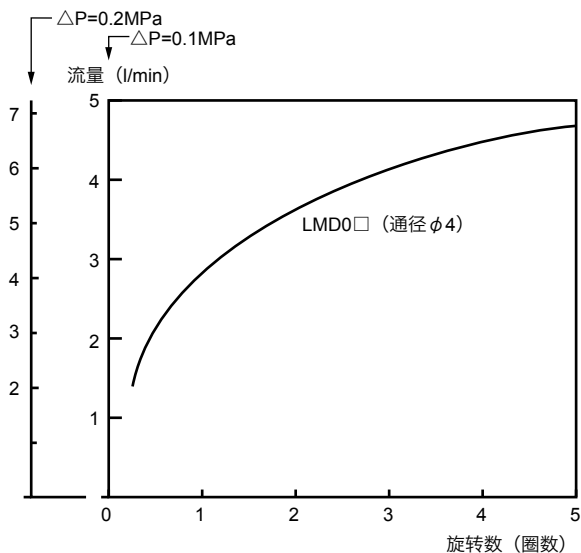
流量特性

LMD0~LMD5

- 流量特性 (水)
压差—流量 () 内: Cv值



- 带流量调节 (水)
旋转圈数-流量



注1: 请在全关闭状态打开1/4圈以上的设定下使用调整旋钮。如果以小于该开度使用, 根据具体的使用条件, 有时可能会发生振动、流量变化等。