



化学液体用气控阀

排液阀(2通阀)

● 口径: $\phi 25 \cdot \phi 32 \cdot \phi 40 \cdot \phi 50 \cdot \phi 65 \cdot \phi 75 \cdot \phi 100$

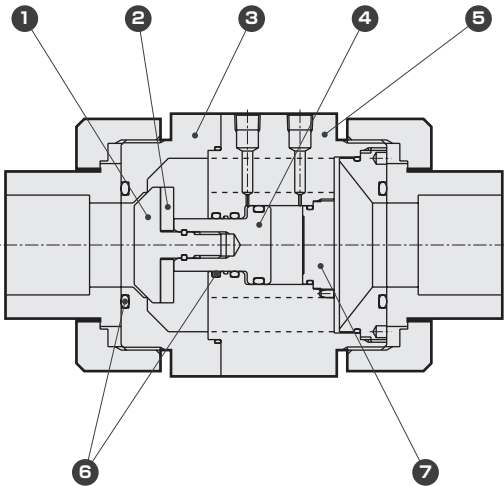
规格

项 目		LYX-0877	LYX-0878	LYX-0879	LYX-0880	LYX-1451	LYX-1452	LYX-1453	LYX-1454
使用流体		化学液体、纯水(注1)							
流体温度 ℃		5~90℃				5~50℃		5~80℃	
耐压力 MPa		0.1							
使用压力 MPa		0.02							
阀座泄漏 cm³/min		0(水压)							
环境温度 ℃		0~40							
频率		6次/分钟以下							
安装方式		自由							
配管方式		聚氯乙烯活接头一体型						JIS 5K法兰型	
配管口径		25	30	40	50	65	75	80	100
通径		φ25	φ32	φ40	φ50	φ65	φ78	φ78	φ100
执行器部	控制压力 MPa	0.4~0.5							
	控制气口	Rc1/8							

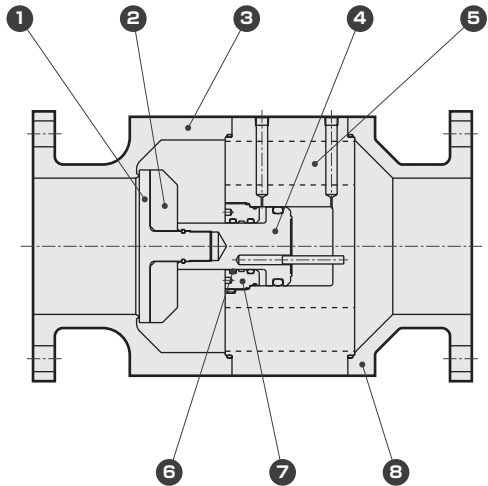
注1: 请确认产品构成材料与所使用流体、环境气体的适用性后, 再使用。

内部结构及部件一览表

●LYX-0878



●LYX-1454



编号	部件名称	材质(按O形圈材质)	
		A	I
1	主阀	PTFE	
2	垫块	PP	
3	阀体	PP	
4	活塞杆	PP	
5	缸体	PP	
6	O形圈	EPDM	FKM
7	阀盖	PP	
8	OUT气口	PP	

材质和构造可能因型号而异。详情请垂询本公司。

 使用前请务必阅读卷头第7~16页的使用注意事项。

型号表示方法

●聚氯乙烯活接头一体型

LYX - 0877-25AU - 2P A

A 配管方式 B O形圈材质

符号		内容	A 配管方式					
			0877-25AU	0878-32AU	0879-40AU	0880-50AU	1451-65AU	1452-75AU
			聚氯乙烯活接头					
		公称25	公称30	公称40	公称50	公称65	公称75	
		φ25	φ32	φ40	φ50	φ65	φ75	
B O形圈材质								
A	EPDM	●	●	●	●	●	●	
I	FKM	●	●	●	●	●	●	

●法兰连接型

LYX - 1453-80F - 2P A

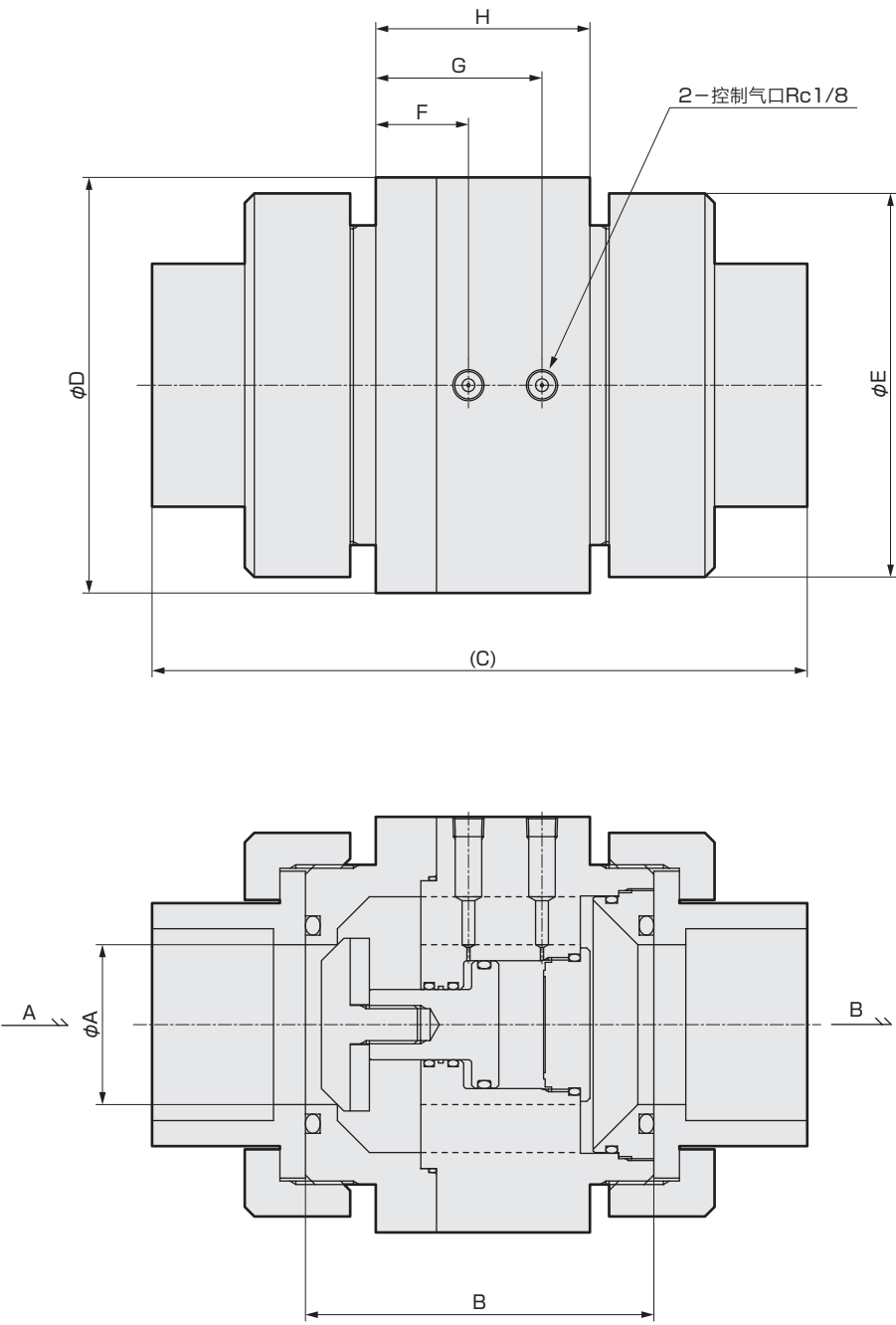
A 配管方式 B O形圈材质

符号		内容	A 配管方式	
			1453-80F	1454-100F
			JIS 5K法兰型	
		公称80	公称100	
		φ75	φ100	
B O形圈材质				
A	EPDM	●	●	
I	FKM	●	●	

排液阀(2通阀)

外形尺寸图

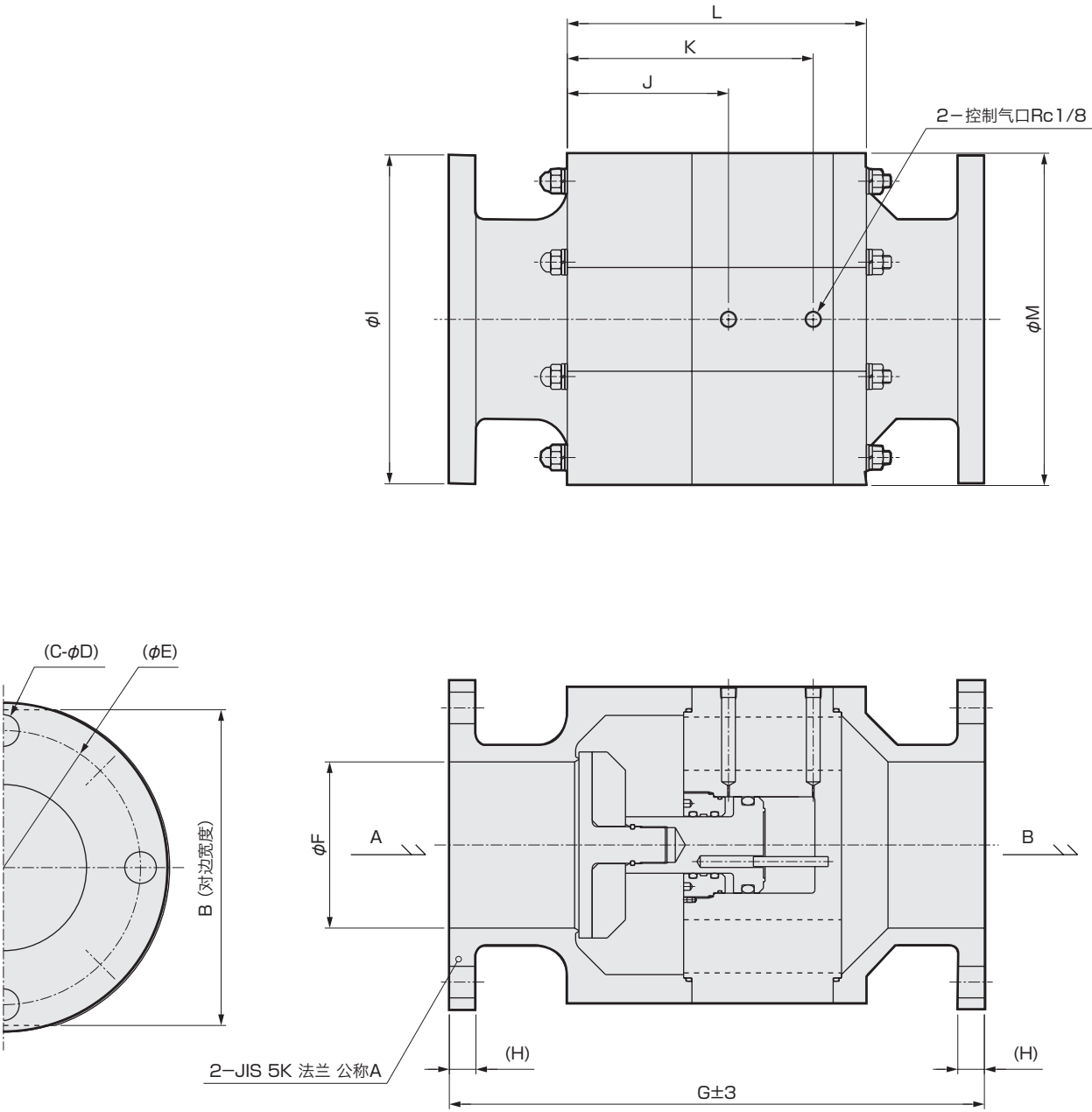
● 聚氯乙烯活接头一体型



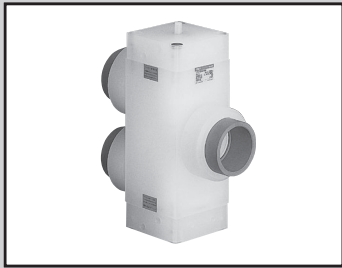
尺寸 型号	A	B	C	D	E	F	G	H
LYX-0877-25AU	25	75	147	76	70	18	32	45
LYX-0878-32AU	32	101	189	100	96	29	49	63
LYX-0879-40AU	40	101	183	100	96	29	49	63
LYX-0880-50AU	50	109	205	130	120	29	52	67
LYX-1451-65AU	65	170	310	160	154	61.5	95	110
LYX-1452-75AU	78	175	320	170	164	61	99	115

外形尺寸图

● 法兰连接型



尺寸 型号	A	B	C	D	E	F	G	H	I	J	K	L	M
LYX-1453-80F	80	166	4	19	145	78	310	14	180	91	129	170	170
LYX-1454-100F	100	190	8	19	165	100	322	16	198	97	148	180	195



化学液体用气控阀

排液阀(3通阀)

● 通径: $\phi 32 \cdot \phi 40 \cdot \phi 50$

规格

项 目		LYX-0882	LYX-0883	LYX-0884
使用流体		化学液体、纯水(注 1)		
流体温度		5~90		
耐压力		0.1		
使用压力		0.02		
阀座泄漏		0(水压)		
环境温度		0~40		
频率		6次/分钟以下		
安装方式		自由		
配管口径(聚氯乙烯活接头一体型)		公称30	公称40	公称50
通径		$\phi 32$	$\phi 40$	$\phi 50$
执行器部	控制压力 MPa	0.4~0.5		
	控制气口	Rc 1/8		

注 1: 请确认产品构成材料与所使用流体、环境气体的适用性后, 再使用。

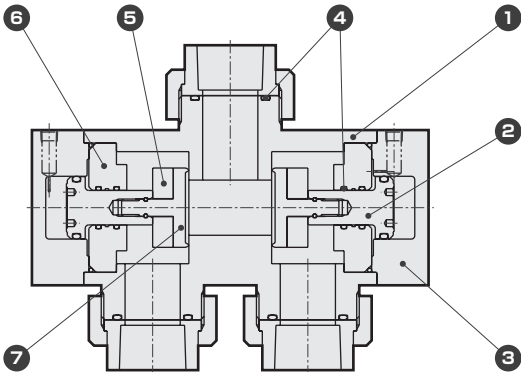
型号表示方法



		A 配管方式		
		0882-32AU	0883-40AU	0884-50AU
		聚氯乙烯活接头		
		公称30	公称40	公称50
		$\phi 32$	$\phi 40$	$\phi 50$
B O形圈材质				
A	EPDM	●	●	●
I	FKM	●	●	●

内部结构及部件一览表

● LYX-0882

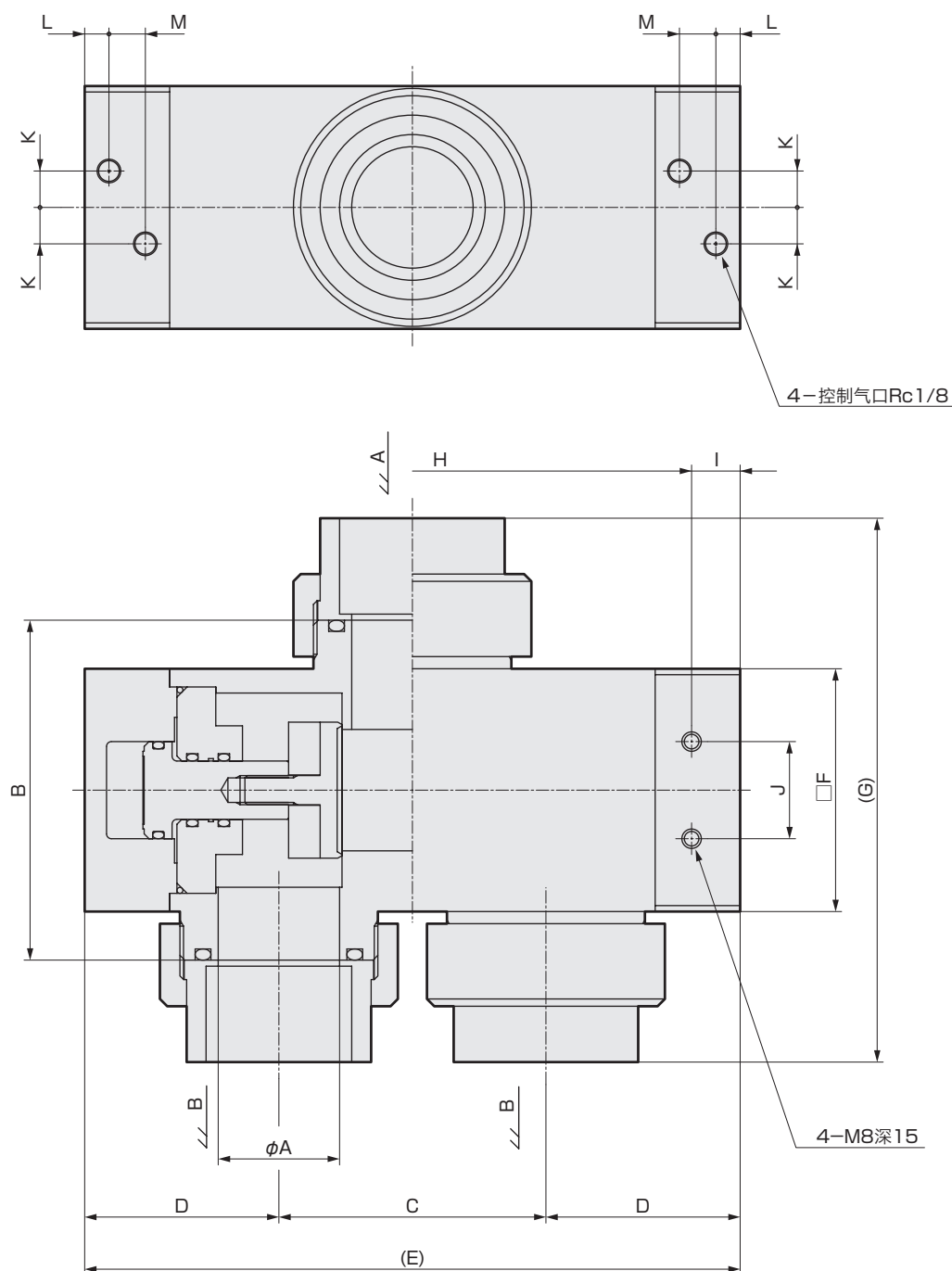


编号	部件名称	材质(按O形圈材质)	
		A	I
1	阀体	PP	
2	活塞杆	PP	
3	缸体	PP	
4	O形圈	EPDM	FKM
5	垫块	PP	
6	缸体适配器	PP	
7	主阀	PTFE	

材质和构造可能因型号而异。详情请垂询本公司。

使用前请务必阅读卷头第7~16页的使用注意事项。

外形尺寸图



尺寸 型号	A	B	C	D	E	F	G	H	I	J	K	L	M
LYX-0882-32AU	32	130	90	70	230	90	190	200	15	40	15	10	10
LYX-0883-40AU	40	130	90	70	230	90	198	200	15	40	15	10	10
LYX-0884-50AU	50	140	110	80	270	100	224	230	20	40	15	10	15