

化学液体用手动阀

MMD303RN Series



规格

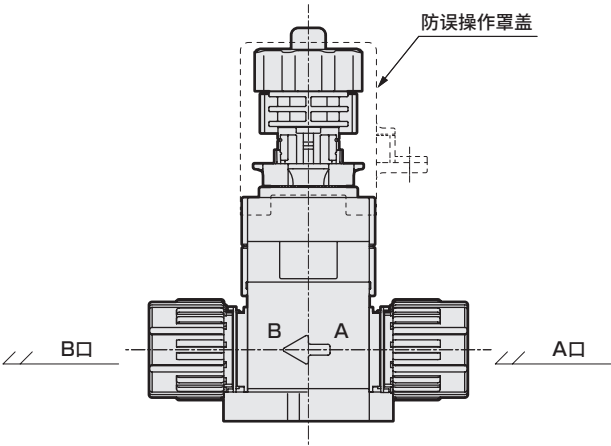
项 目	MMD303RN	
使用流体	化学液体、纯水、空气、氮气(注1)	
流体温度	5~120℃	
耐压力	1.0 MPa	
使用压力 (A→B)	0~0.5 MPa	参阅下图“使用压力”
使用压力 (B→A)	0~0.5 MPa	参阅下图“使用压力”
阀座泄漏	0 (水压) cm ³ /min	
背压	0~0.5 MPa	
环境温度	0~60℃	
安装方式	自由	
配管方式	ODφ10・φ12配管连接(接头一体型) OD3/8"・1/2"配管连接(接头一体型)	
口径	φ8	φ10
Cv值	1.25	1.8

注1：请确认产品构成材料与所使用流体、环境气体的适用性后，再使用。(适用性核对表请参阅第20页。)

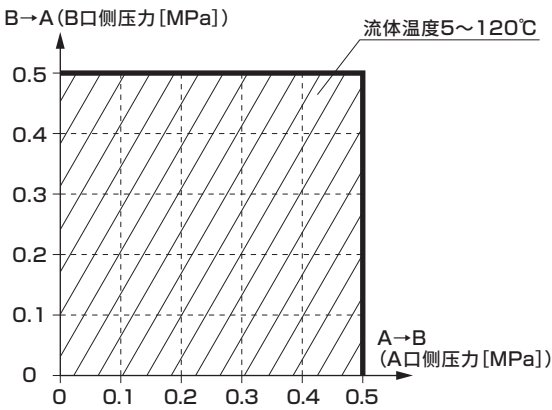
注2：氢氟酸或含氢氟酸的化学液体请在5~80℃的范围内使用。

注3：有关流量特性，请参阅第12页。

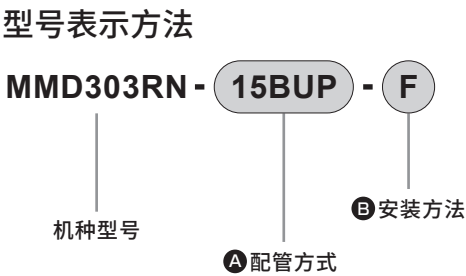
结构图及部件一览表



使用压力



部件名称	材 质
执行器	PVDF、PP 等
膜片	PTFE
本体	PFA
安装板	PVDF
防误操作罩盖	PP



A 配管方式			
10UP	10BUP	12UP	15BUP
SUPER 300型 柱形接头P系列一体型			
φ10 × φ8 配管 连接	3/8" × 1/4" 配管 连接	φ12 × φ10 配管 连接	1/2" × 3/8" 配管 连接
φ8		φ10	
●		●	
●		●	
●		●	

 型号选择时的注意事项

注：安装方法请参阅外形尺寸图。

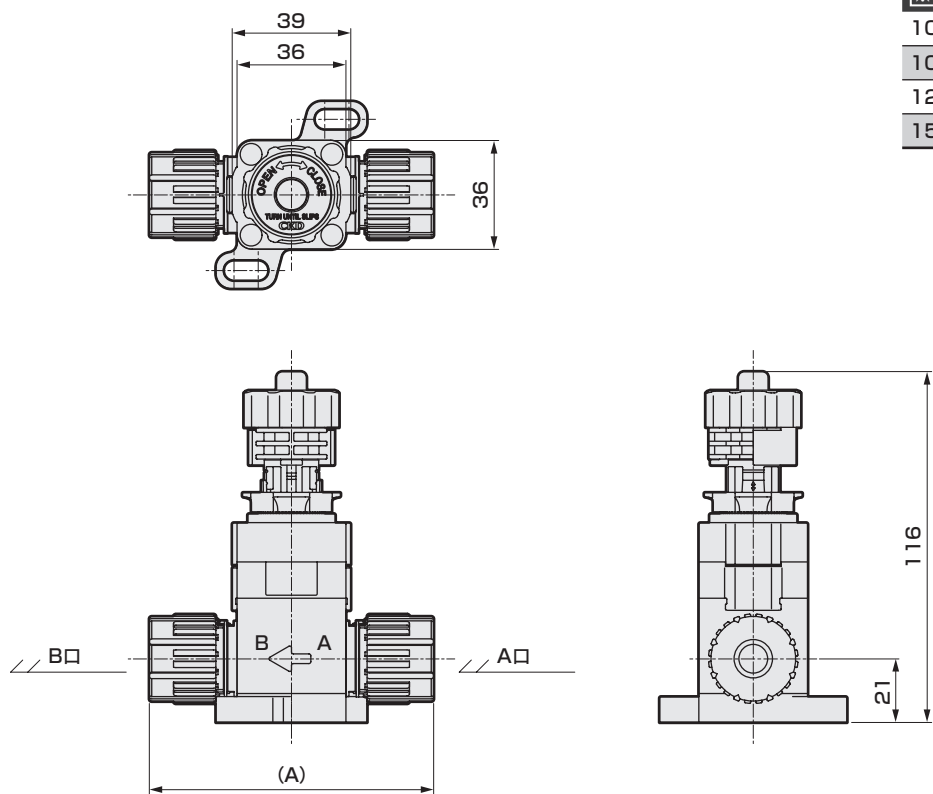
● 防误操作罩盖

MMD303RN-C

MMD303RN Series

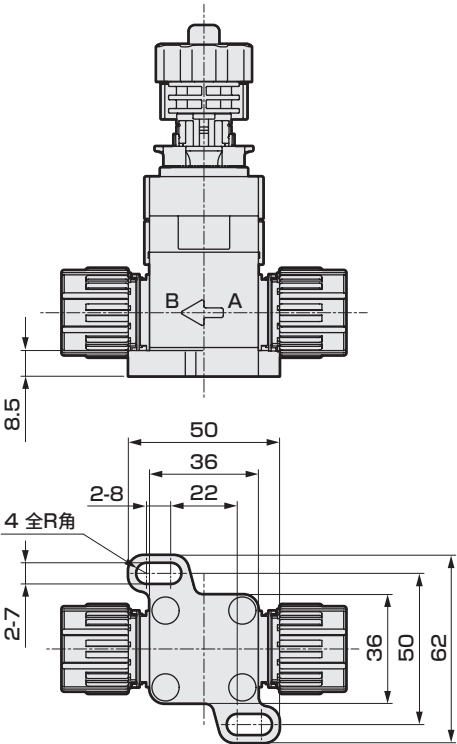
外形尺寸图

• MMD303RN - ※1 - ※

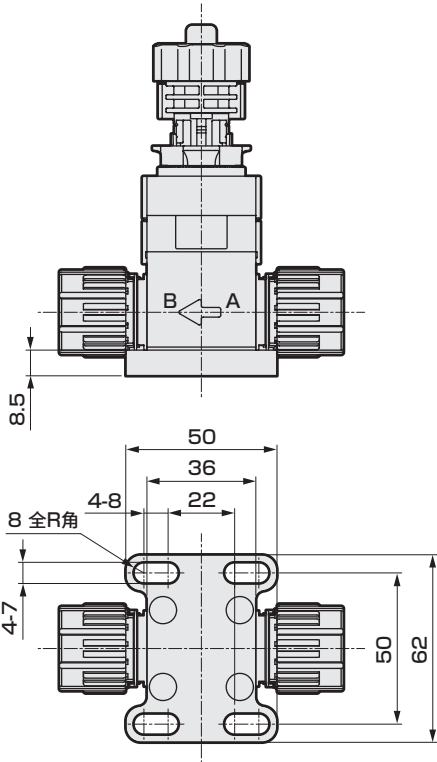


※1 配管方式	A
10UP	86
10BUP	
12UP	94
15BUP	

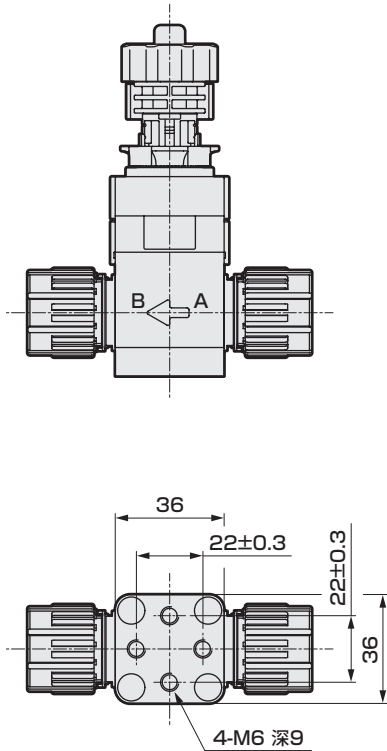
● **F** 法兰安装
• MMD303RN-※-F



● **H** 4螺孔法兰安装
• MMD303RN-※-H

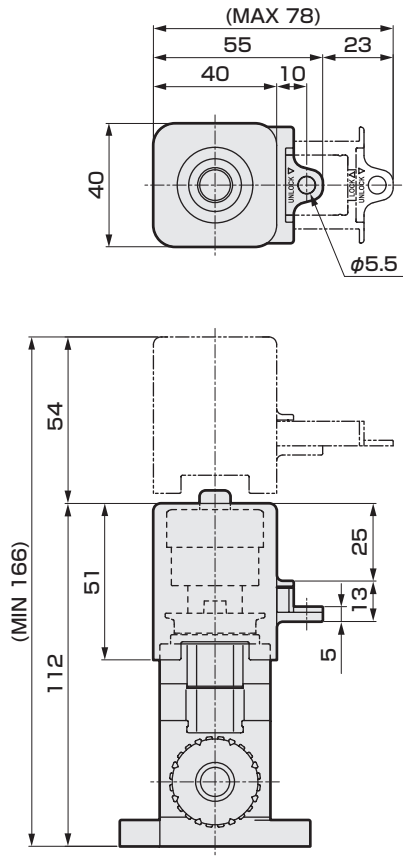


● **X** 底面安装
• MMD303RN-※-X

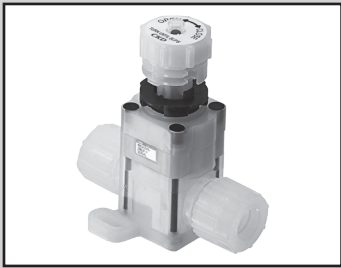


外形尺寸图

- 防误操作罩盖
- MMD303RN-C



※关于防误操作罩盖的安装
可从任意方向(4个方向)进行安装。



化学液体用手动阀

MMD403RN Series

RoHS

CAD

出口贸易管理令适用品

规格

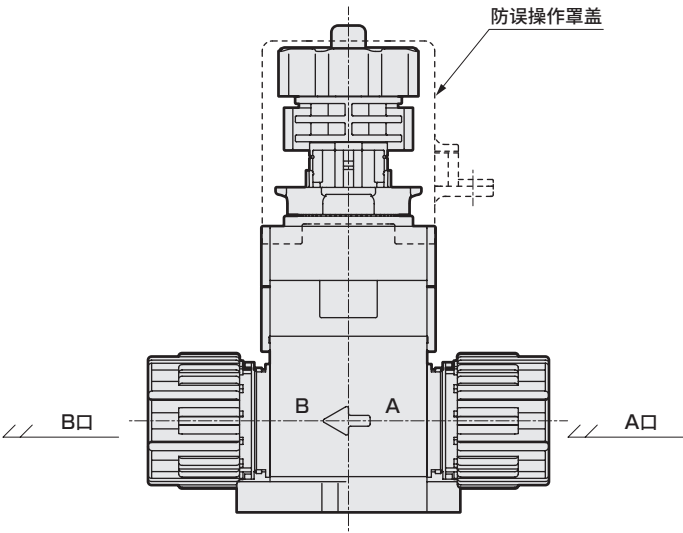
项 目	MMD403RN
使用流体	化学液体、纯水、空气、氮气(注1)
流体温度	5~120(注2)
耐压力	1.0
使用压力(A→B)	0~0.5 参阅下图“使用压力”
使用压力(B→A)	0~0.5 参阅下图“使用压力”
阀座泄漏	0(水压)
背压	0~0.5
环境温度	0~60
安装方式	自由
配管方式	OD3/4"配管连接(接头一体型)
通径	φ16
Cv值	5

注1：请确认产品构成材料与所使用流体、环境气体的适用性后，再使用。(适用性核对表请参阅第20页。)

注2：氢氟酸或含氢氟酸的化学液体请在5~80℃的范围内使用。

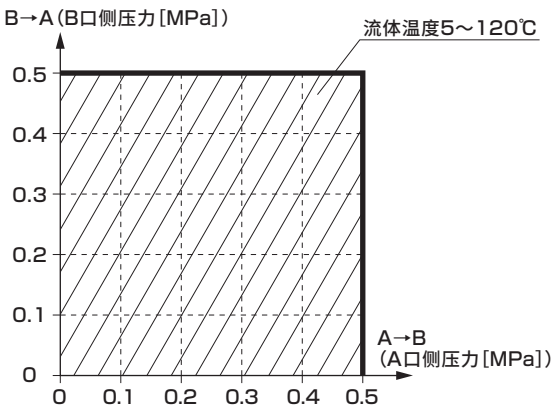
注3：有关流量特性，请参阅第12页。

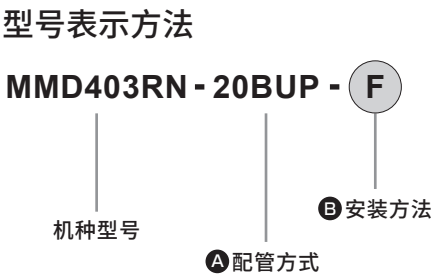
结构图及部件一览表



部件名称	材 质
执行器	PVDF、PP 等
膜片	PTFE
本体	PFA
安装板	PVDF
防误操作罩盖	PP

使用压力





		A 配管方式	
		20BUP	
		SUPER 300型 柱形接头P系列一体型	
		3/4"×5/8" 配管连接	
符号	内容	通径	φ16
B 安装方法 (注)			
F	法兰安装	●	●
H	4螺孔法兰安装	●	●
X	底面安装	●	●

!

型号选择时的注意事项

注：安装方法请参阅外形尺寸图。

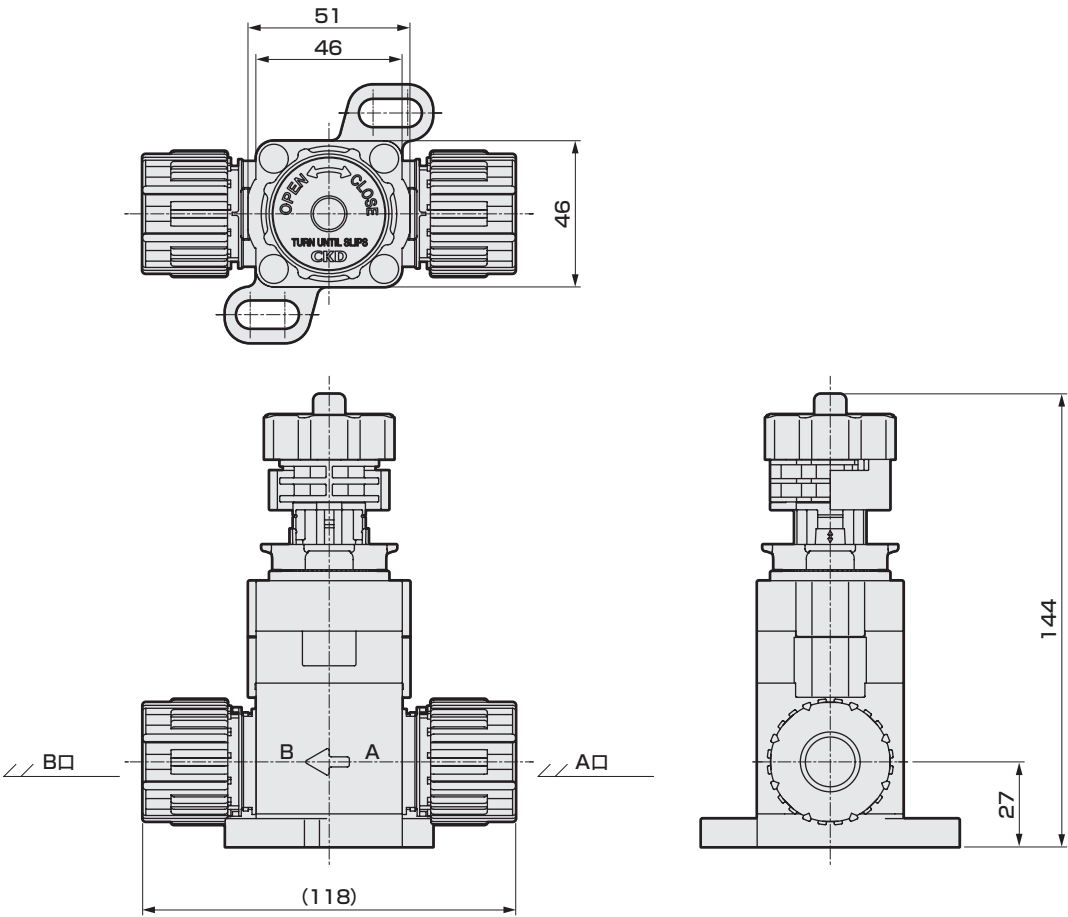
● 防误操作罩盖

MMD403RN-C

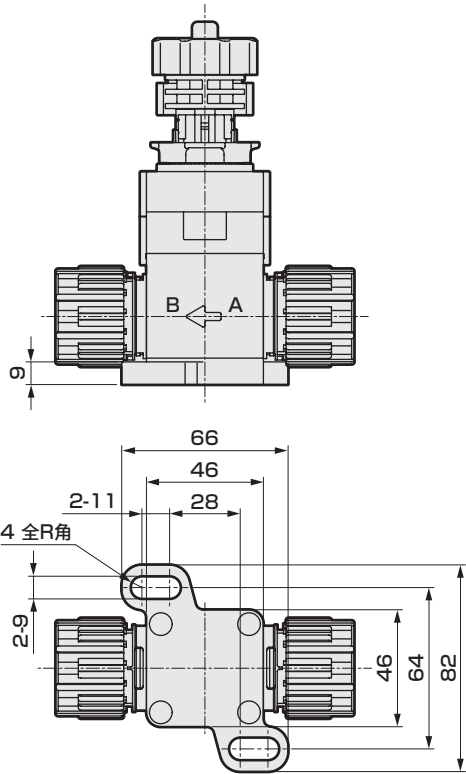
MMD403RN Series

外形尺寸图

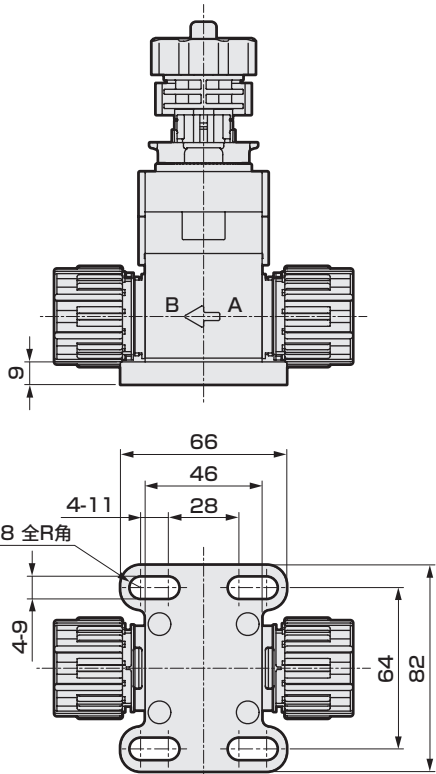
• MMD403RN-20BUP-※



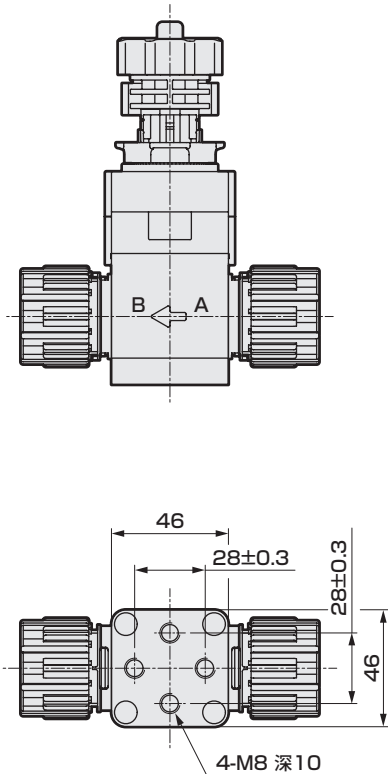
● **F** 法兰安装
• MMD403RN-20BUP-F



● **H** 4螺孔法兰安装
• MMD403RN-20BUP-H

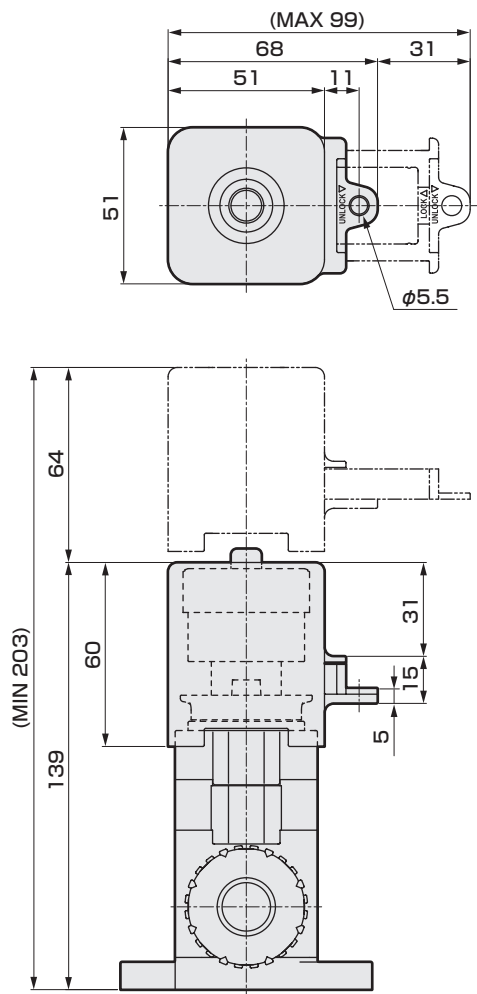


● **X** 底面安装
• MMD403RN-20BUP-X



外形尺寸图

- 防误操作罩盖
- MMD403RN-C



※关于防误操作罩盖的安装
可从任意方向(4个方向)进行安装。



化学液体用手动阀

MMD503RN Series

RoHS

CAD

出口贸易管理令适用品

规格

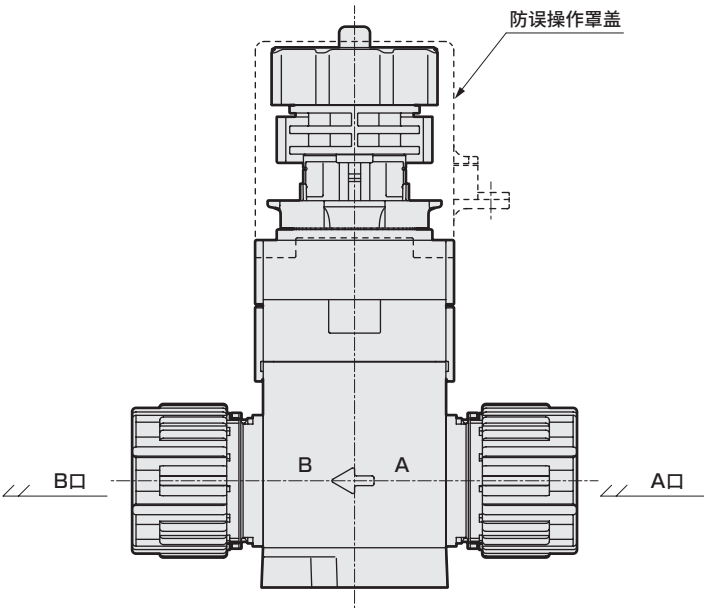
项 目	MMD503RN	
使用流体	化学液体、纯水、空气、氮气(注1)	
流体温度	℃	5~120
耐压力	MPa	1.0
使用压力(A→B)	MPa	0~0.5 参阅下图“使用压力”
使用压力(B→A)	MPa	0~0.5 参阅下图“使用压力”
阀座泄漏	cm ³ /min	0(水压)
背压	MPa	0~0.5
环境温度	℃	0~60
安装方式	自由	
配管方式	ODφ25配管连接(接头一体型) OD1"配管连接(接头一体型)	
通径	φ20	
Cv值	8	

注1：请确认产品构成材料与所使用流体、环境气体的适用性后，再使用。(适用性核对表请参阅第20页。)

注2：氢氟酸或含氢氟酸的化学液体请在5~80℃的范围内使用。

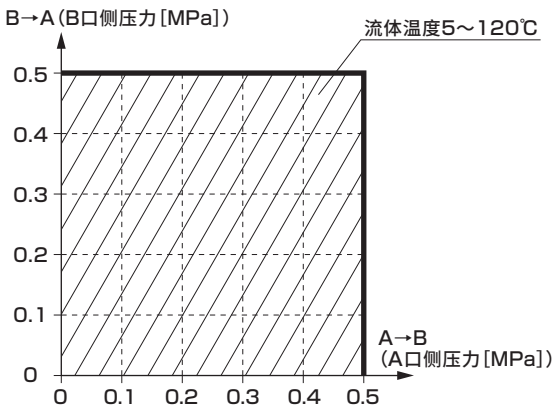
注3：有关流量特性，请参阅第12页。

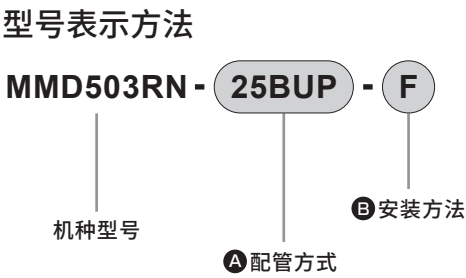
结构图及部件一览表



部件名称	材 质
执行器	PVDF、PP 等
膜片	PTFE
本体	PFA
安装板	PVDF
防误操作罩盖	PP

使用压力





A 配管方式	
25UP	25BUP
SUPER 300型 柱形接头P系列一体型	
φ25 × φ22 配管 连接	1” × 7/8” 配管 连接
φ20	
B 安装方法 (注)	
F	法兰安装
H	4螺孔法兰安装
X	底面安装

! 型号选择时的注意事项

注：安装方法请参阅外形尺寸图。

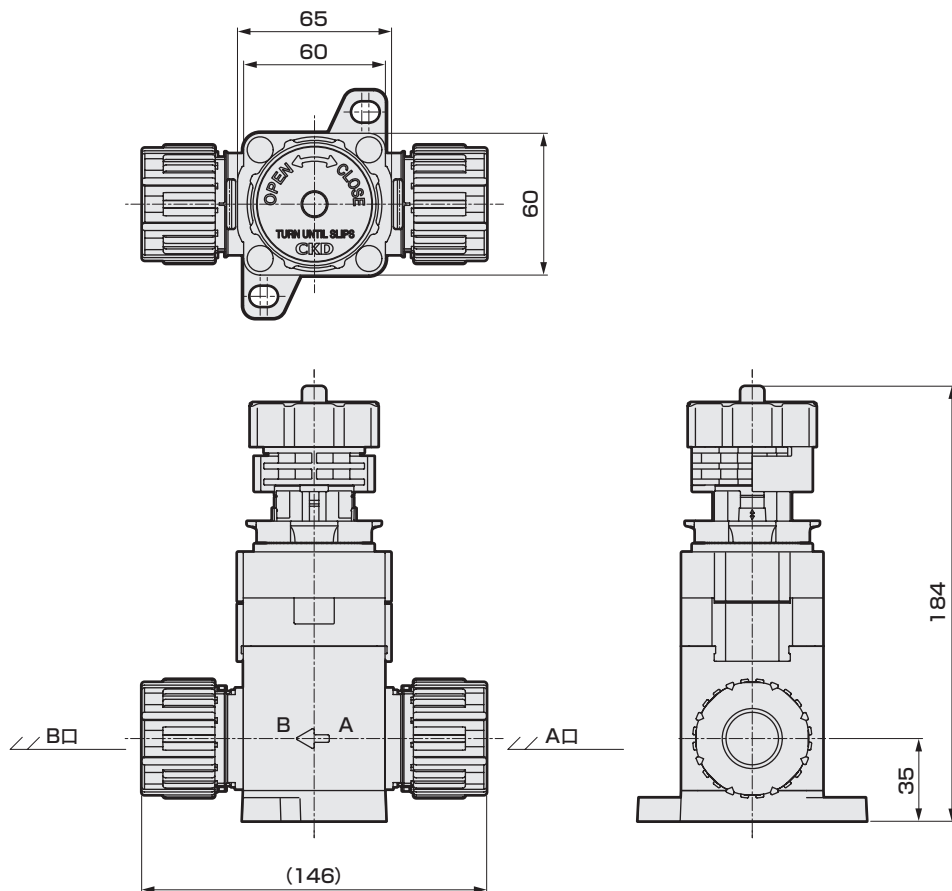
● 防误操作罩盖

MMD503RN-C

MMD503RN Series

外形尺寸图

• MMD503RN-※-※



● **F** 法兰安装

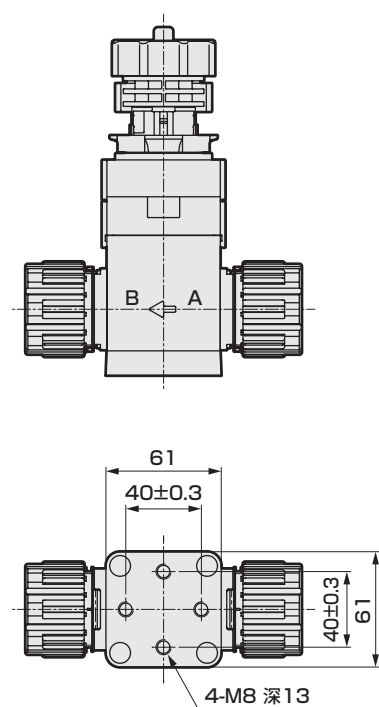
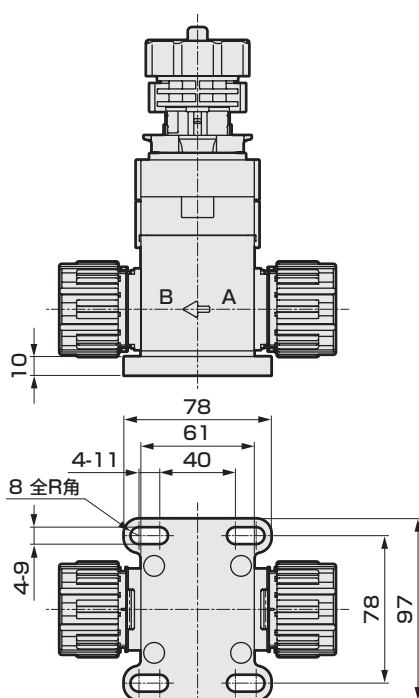
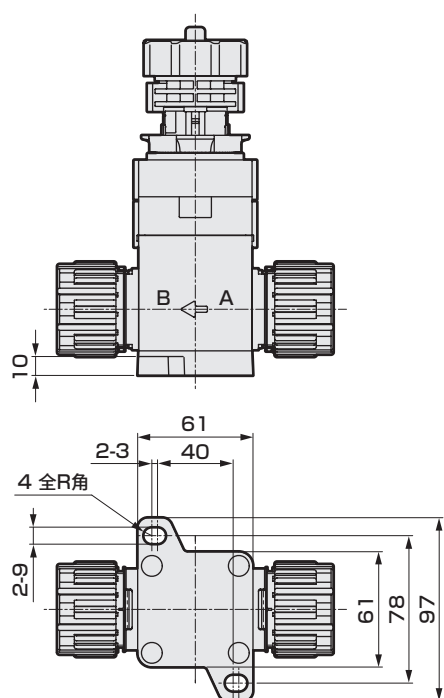
• MMD503RN-※-F

● **H** 4螺孔法兰安装

• MMD503RN-※-H

● **X** 底面安装

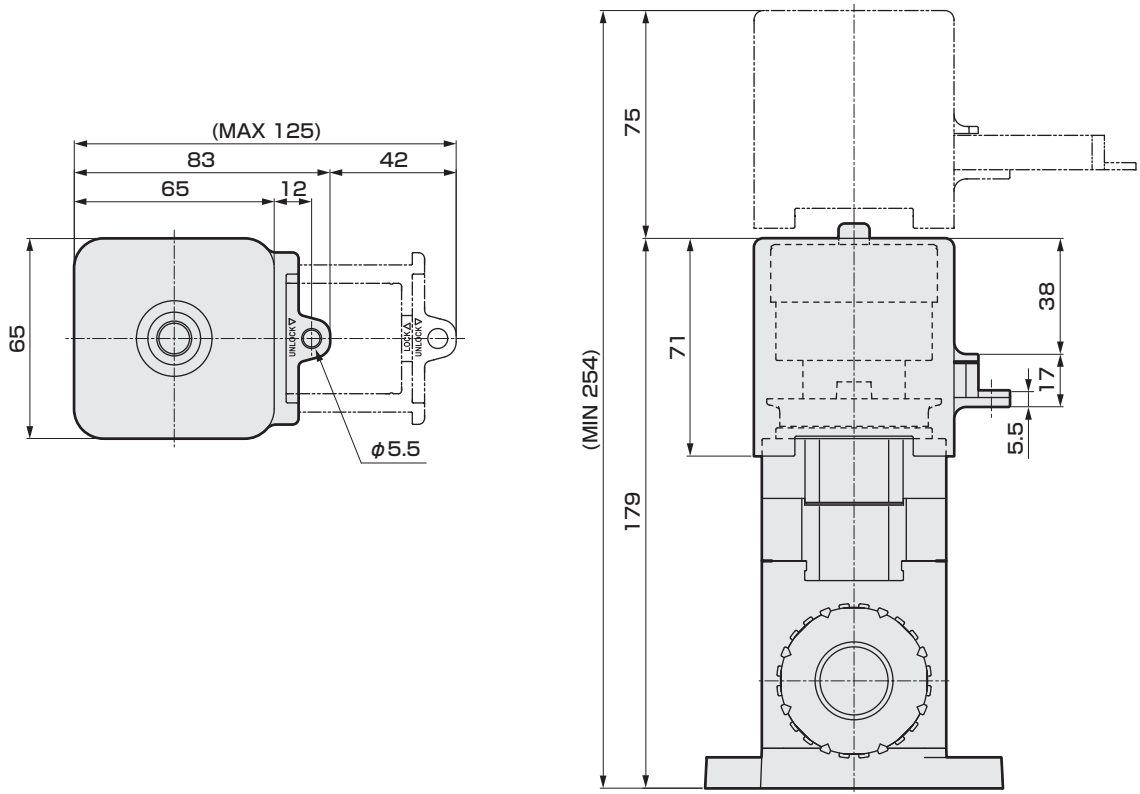
• MMD503RN-※-X



外形尺寸图

● 防误操作罩盖

・ MMD503RN-C



※关于防误操作罩盖的安装
可从任意方向(4个方向)进行安装。

MMD303RN~MMD503RN流量特性

● 流量特性(水)

差压-流量()内: Cv值

