



化学液体用气控阀·回吸阀一体型

AMDSZ0・AMDS00 Series

减少配管工时，实现紧凑化

●最大回吸量：0.04cm³・0.12cm³

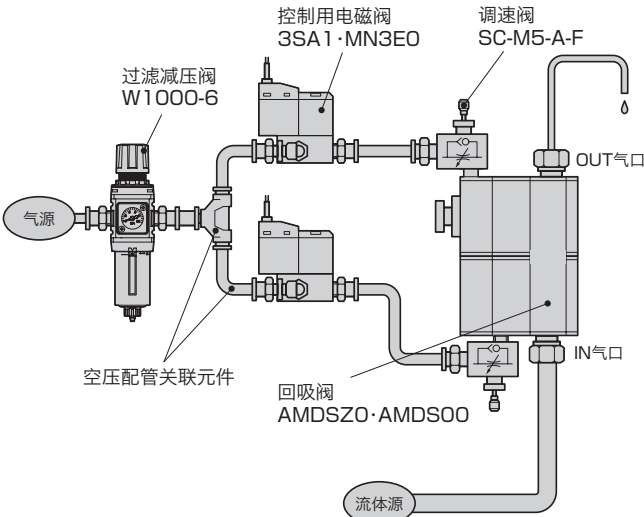


规格

项 目		AMDSZ0-※	AMDS00-※
使用流体		化学液体、纯水(注1)	
流体温度	℃	5~80	
耐压力	MPa	0.6	
使用压力	MPa	0~0.2	
环境温度	℃	0~60	
安装方式		使气口垂直的横向安装(使OUT侧气口朝上)	
配管方式		ODφ3配管连接 OD1/8"配管连接	ODφ6配管连接 OD1/4"配管连接
执行器部	控制压力	MPa 0.3~0.5	
	控制气口	M5	
最大回吸量	cm ³	0.04	0.12
通径		φ2	φ4
Cv值		0.08	0.32

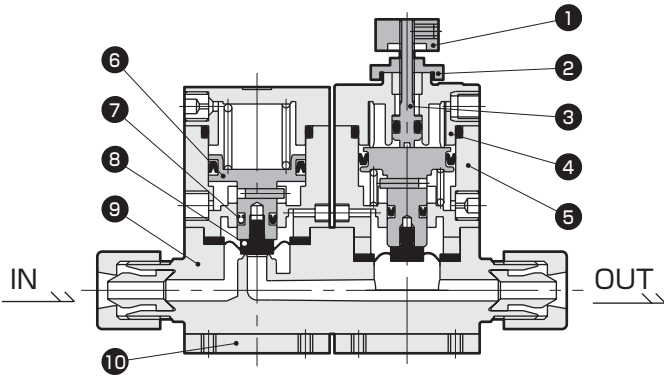
注1：不可用于酸性流体。用于酸性流体、氨水时，请咨询本公司。
请确认产品构成材料与所使用流体、环境气体的适用性后，再使用。(适用性核对表请参照卷头第15页。)

使用示例和关联产品



※关于相关产品，请参阅空压综合样本、洁净元件样本。

内部结构及部件一览表



编号	部件名称	材质
1	旋钮	SUS303
2	锁紧螺母	SUS303
3	调整杆	SUS303
4	罩盖	PPS
5	缸体	PPS
6	活塞杆	SUS303
7	Y形密封圈	NBR
8	膜片	PTFE
9	阀体	PFA、PTFE
10	安装板	SUS304

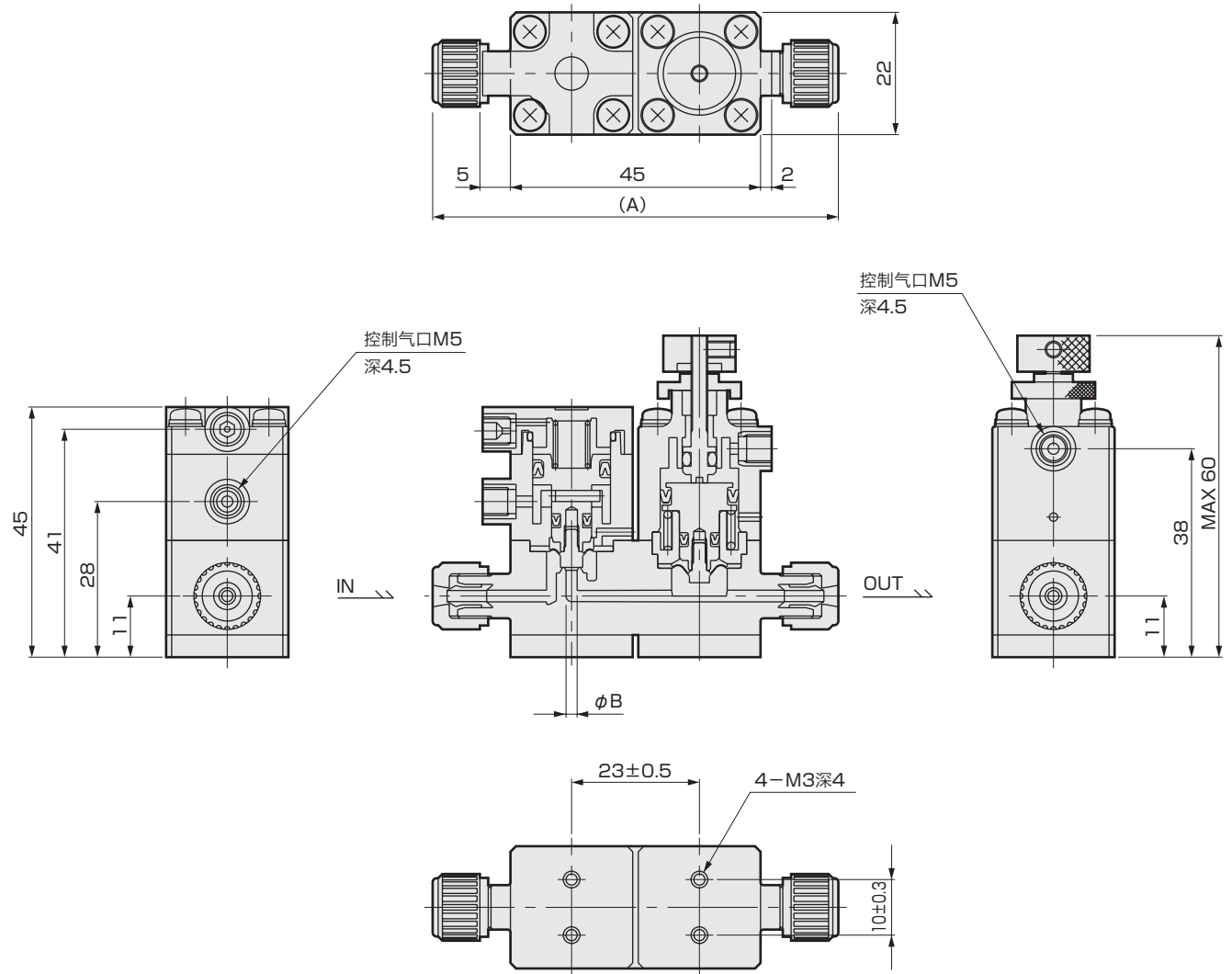
材质和构造可能因型号而异。详情请垂询本公司。

⚠ 使用前请务必阅读卷头第7~16页的使用注意事项。

外形尺寸图

●接头一体型

・AMDSZ0- ※1

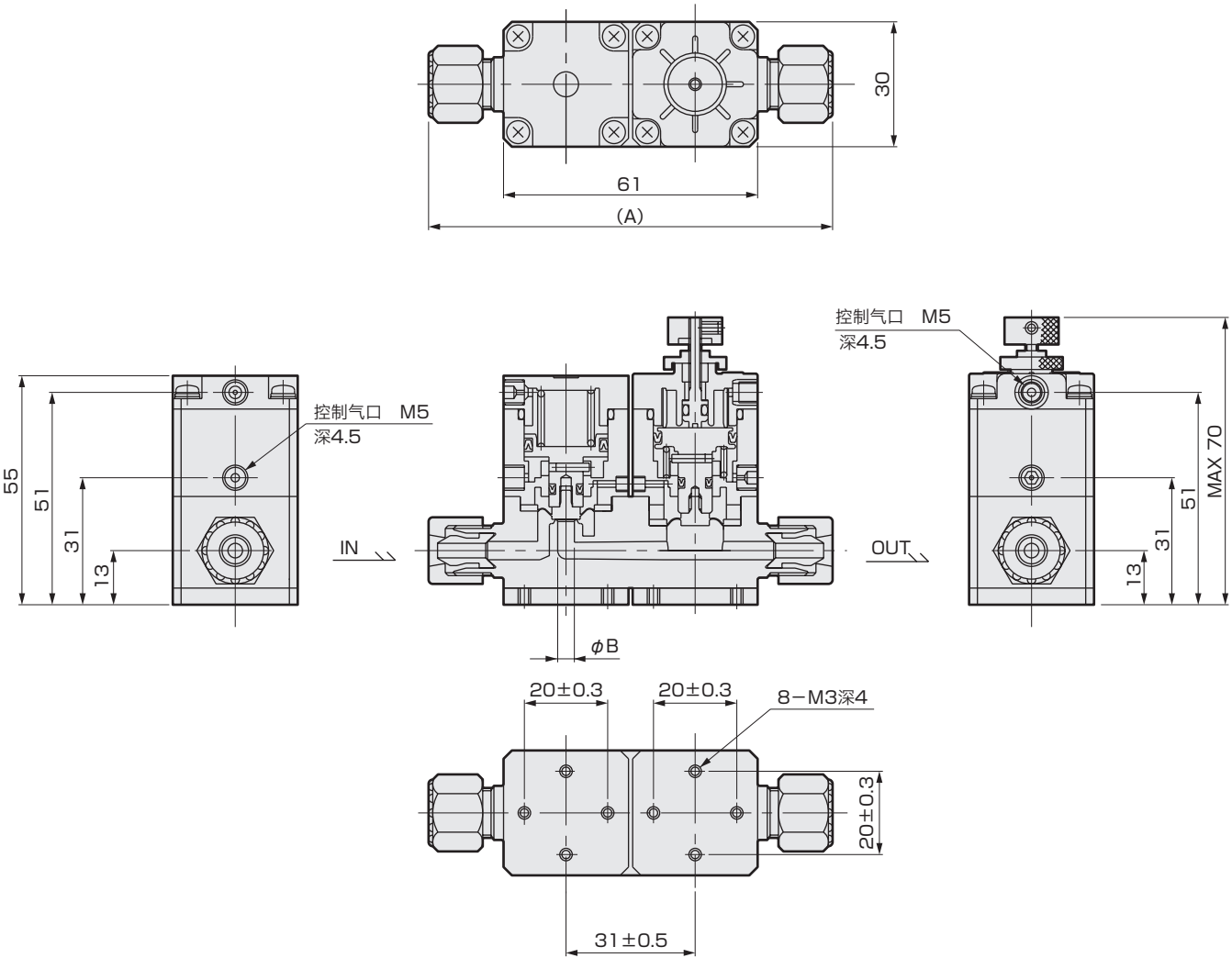


尺寸	A	B
※1 (配管型号)		
3US、3UP	73	2
6BUS、6BUP	73	2
3UF	63	2
3UR	80	1.6
6BUR	80	1.6

外形尺寸图

●接头一体型

·AMDS00-※1



尺寸	A	B
※1 (配管型号)		
6US	97	4
8BUS	97	4
6UP	99	4
8BUP	99	4
6UF	95	4
8BUF	95	4
6UR	121	3.5
8BUR	123	3.5
6UK	102	4
8BUK	102	4
8BUW	117	3