



精致减压阀(先导式)

PMP²₄02 Series

可通过先导空气控制，将化学液体、纯水供给部的可变压力调节为稳定的压力的减压阀。

RoHS

出口贸易管理令适用品

※对象: PMP402(注4)

规格

项 目	PMP202	PMP402
使用流体	纯水、化学液体(注2)	纯水(注3)
流体温度 ℃	10~60	10~90
耐压力 MPa	0.75	1
最高使用压力 MPa	0.5	0.5
设定压力 MPa	0.02~0.3	0.07~0.4
控制压力 MPa	0~0.4	0~0.45
推荐流量 ℓ/min	0.2~5(注5)	2~20
控制气口	Rc 1/8	Rc 1/8
环境温度 ℃	10~60	10~60
安装方式	自由	自由
配管方式	ODφ6配管连接(接头一体型)、 OD1/4"配管连接(接头一体型)、 ODφ10配管连接(接头一体型)、 OD3/8"配管连接(接头一体型)	OD3/4"配管连接(接头一体型) (可对应OD1"、OD1/2"选择项)

注1: 无溢流型

注2: 请确认产品构成材料与所使用流体、环境气体的适用性后，再使用。(适用性核对表请参照卷头第15页。)

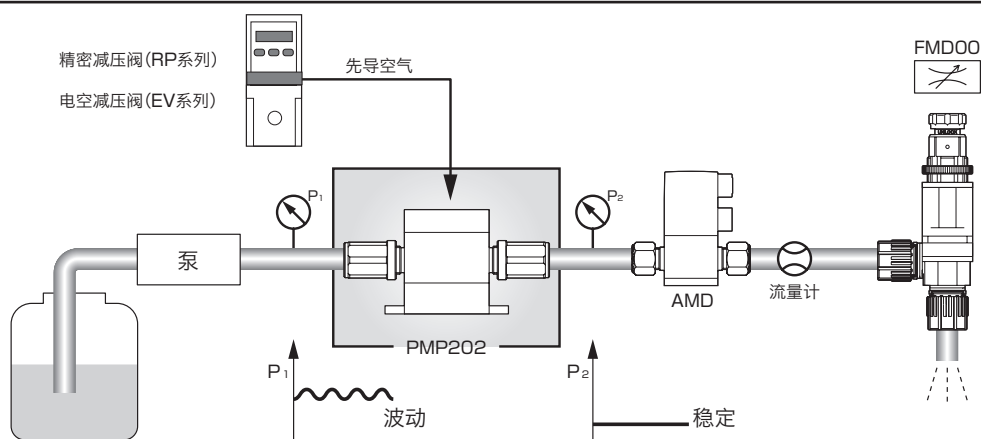
注3: 使用化学液体时，请与本公司协商。

注4: ODφ12・1/2"配管连接时除外。

注5: ODφ10・3/8"配管连接时。

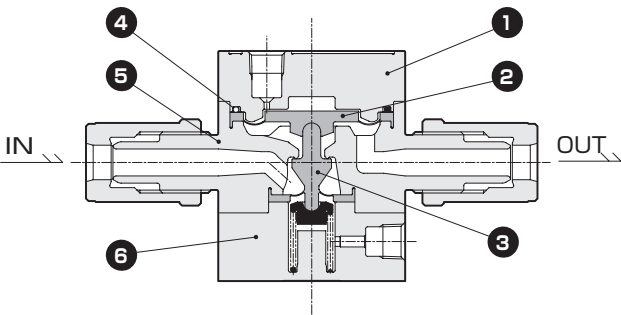
ODφ6・1/4"配管连接时，为0.2~2ℓ/min。

使用示例



⚠ 使用前请务必阅读卷头第7~16页的使用注意事项。

内部结构及部件一览表



编号	部件名称	材质
1	罩盖	PVDF
2	膜片	PTFE
3	阀膜片	PTFE
4	O形圈	FKM
5	阀体	PFA
6	底板	PVDF

材质和构造可能因型号而异。
详情请垂询本公司。

型号表示方法

PMP202 - 10UR - 1

机种型号 A 配管方式 B 底板方向

A 配管方式							
6UP	8UP	6UR	8UR	10UP	10BUP	10UR	10BUR
SUPER 300型 柱形接头 P系列一体型		F-LOCK 60系列 接头一体型		SUPER 300型 柱形接头 P系列一体型		F-LOCK 60系列 接头一体型	
φ6 × φ4 配管 连接	1/4" × 5/32" 配管 连接	φ6 × φ4 配管 连接	1/4" × 5/32" 配管 连接	φ10 × φ8 配管 连接	3/8" × 1/4" 配管 连接	φ10 × φ8 配管 连接	3/8" × 1/4" 配管 连接
阀体材质(注1) PFA成型阀体或PTFE切削阀体							
B 底板方向							
无符号	纵向	●	●	●	●	●	●
1	横向	●	●	●	●	●	●

PMP402 - 20BUP - 1 N

机种型号 A 配管方式 B 底板方向 流体规格

A 配管方式					
12UP	25UP	15BUP	20BUP	25BUP	
SUPER 300型柱形接头P系列一体型					
φ12 × φ10 配管 连接	φ25 × φ22 配管 连接	1/2" × 3/8" 配管 连接	3/4" × 5/8" 配管 连接	1" × 7/8" 配管 连接	
阀体材质 PFA成型阀体或PTFE切削阀体					
B 底板方向					
无符号	纵向	●	●	●	●
1	横向	●	●	●	●

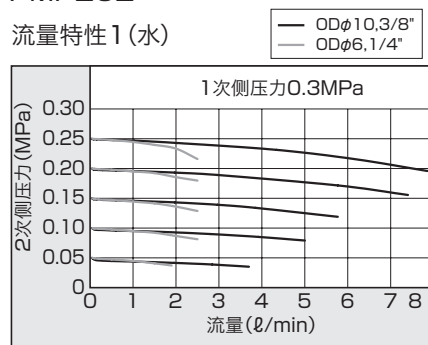
! 型号选择时的注意事项

注1：也可提供上述连接以外的接头。
详情请咨询本公司。
注2：关于其它口径，请咨询本公司。

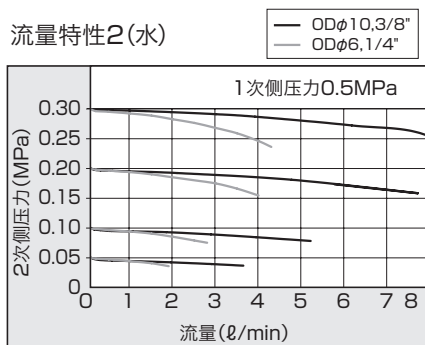
流量特性·压力特性

PMP202

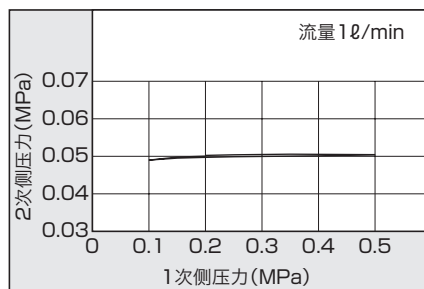
流量特性1(水)



流量特性2(水)

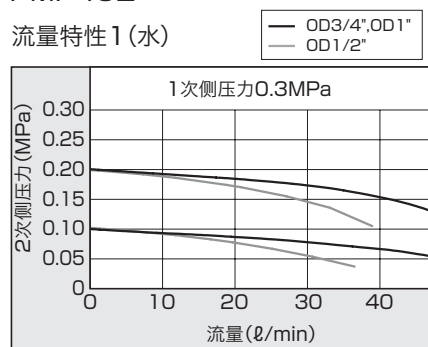


压力特性(水)

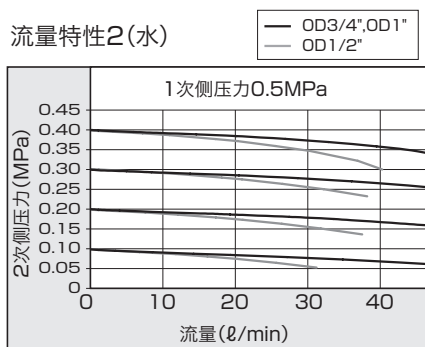


PMP402

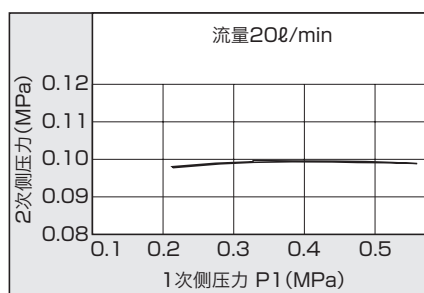
流量特性1(水)



流量特性2(水)



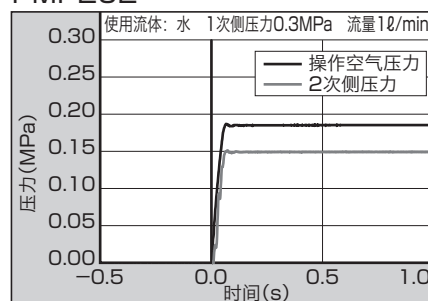
压力特性(水)



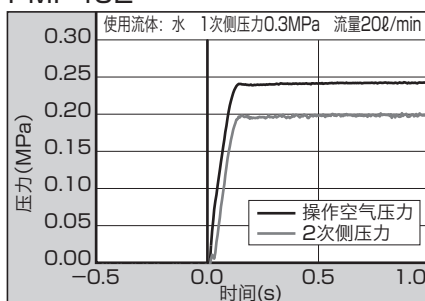
参考数据

响应性 追随相对操作空气的2次侧压力

PMP202



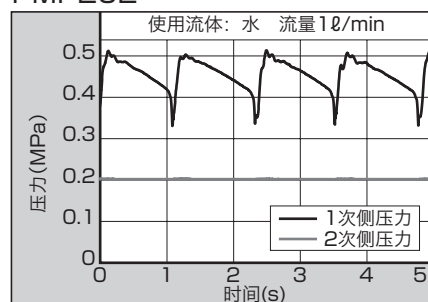
PMP402



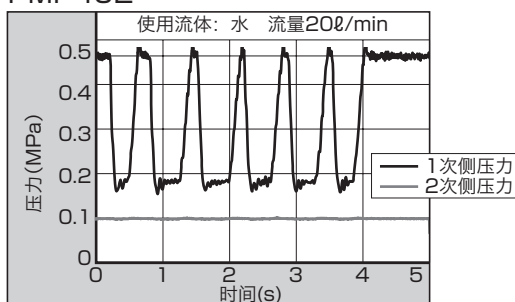
参考数据

波动吸收性 相对1次侧压力波动的2次侧压力的稳定性

PMP202



PMP402

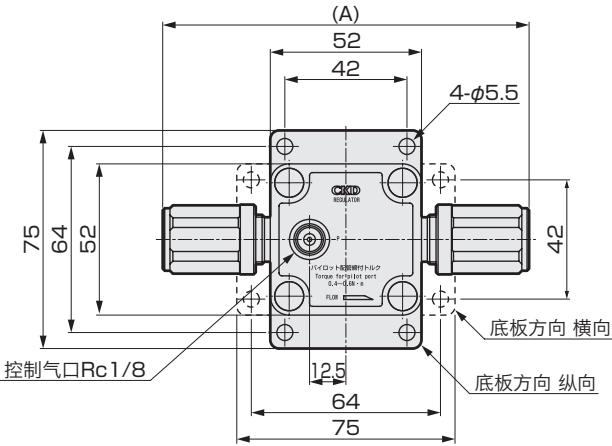


■关于使用方法

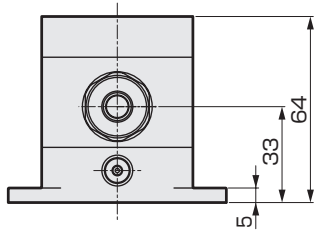
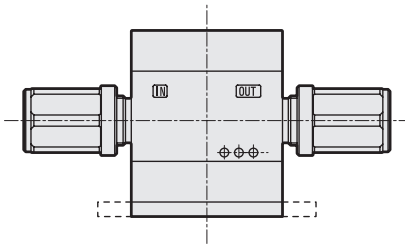
- 关于温度、压力、流量以及其它使用条件, 请在本产品的规格范围内使用。
- 长期不使用时, 请停止一次侧供给压力。
- 本产品属于无溢流型, 若关闭2次侧使用, 可能保持因水锤等而产生的高压。
- 请勿作为截止阀使用。

外形尺寸图

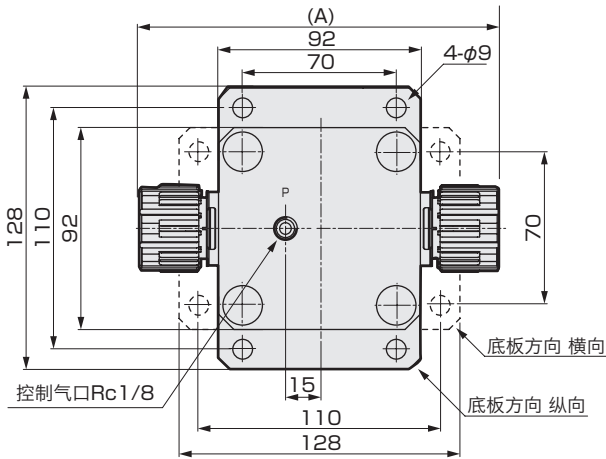
●PMP202- ※1



尺寸	A
※1 (配管型号)	
6UP	86
8BUR	86
6UR	112
8BUR	114
10UP	102
10BUR	102
10UR	126
10BUR	130



●PMP402- ※1 - ※2 N



尺寸	A
※1 (配管型号)	
12UP · 15BUR	150
20BUR	164
25UP · 25BUR	178

