

工艺气体用 手动阀

OGD₂0R Series

●金属膜片

●90°旋转快动方式

RoHS

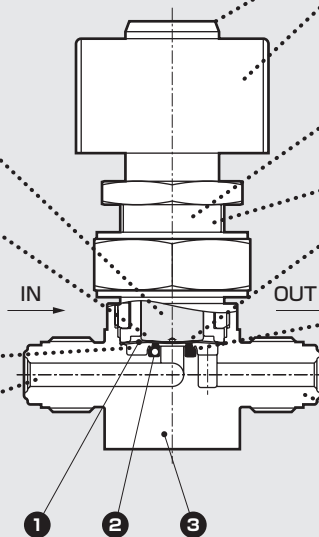
CAD

型号	Cv值
OGD10R	Cv=0.3

型号	Cv值
OGD20R	Cv=0.65

只需轻轻转动手柄即可关闭阀

- 可在80℃下连续使用
- 采用活塞杆不旋转的机构，可实现稳定的内部密封性能
- 通过最佳密封结构和表面精度的提高，实现了零颗粒
- 最大限度减少阀体的无效空间
- 电解研磨规格
- 通过手柄方向及上面指示器即可轻松了解阀的开闭状态。
- 可进行面板安装(选择项)
- 通过弹簧实现稳定的内部密封性能
- 高耐腐蚀性Ni-Co合金膜片
- 配管标准采用JXR接头^{※1}和双卡套接头



接触气体部分材质

编号	部件名称	材质
①	膜片	Ni-Co合金
②	阀座	PCTFE
③	阀体	SUS316L

※1: JXR接头可与VCR接头连接。

规格

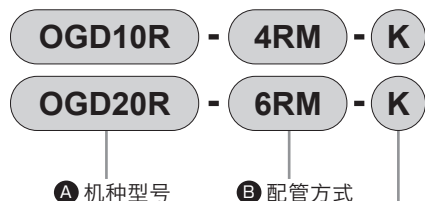
项 目	OGD10R	OGD20R
使用流体	惰性气体・工艺气体	
使用压力 Pa(abs)-MPa(G)	1.3×10 ⁻⁶ ~0.99	
流体温度 ℃	5~80	
使用环境温度 ℃	5~80	
保存环境温度 ℃	-10~80	
阀座泄漏 Pa·m ³ /s(He)	1.0×10 ⁻¹⁰ 以下	
外部泄漏 Pa·m ³ /s(He)	2.8×10 ⁻¹² 以下	
Cv值 (23℃、加压下)	0.3	0.65
配管方式	1/4" JXR公接头 1/4" JXR母接头 1/4" 双卡套接头	3/8" JXR公接头 3/8" JXR母接头 3/8" 双卡套接头
重量 kg	0.29 注1	0.67 注1

注1: 使用OGD10R-4RM(1/4" JXR公接头)、OGD20R-6RM(3/8" JXR公接头)时的值。

⚠ 使用时的注意事项

为了安全、正确地使用本产品，请务必阅读卷头9、55~56页的注意事项。

型号表示方法



A 机种型号		OGD10R	OGD20R
B 配管方式			
4RM	1/4" JXR公接头	●	
4R	1/4" JXR母接头	●	
4S	1/4" 双卡套接头	●	
6RM	3/8" JXR公接头		●
6R	3/8" JXR母接头		●
6S	3/8" 双卡套接头		●
C 手柄颜色			
K	黑色	●	●
R	红色	●	●
B	蓝色	●	●
Y	黄色	●	●

手柄颜色

● 黑色 (-K)

● 红色 (-R)



● 蓝色 (-B)

● 黄色 (-Y)

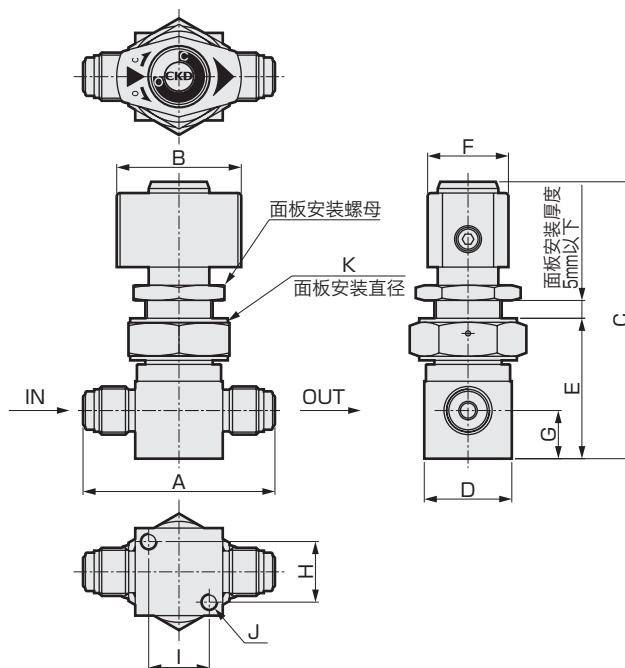
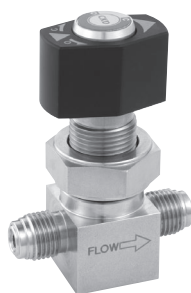


外形尺寸图

OGD10R-4RM-□

OGD20R-6RM-□

● JXR公接头



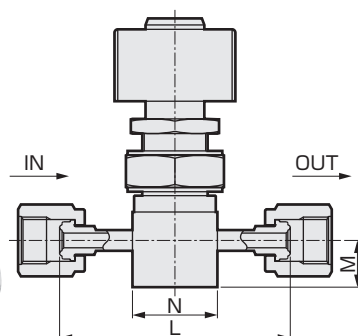
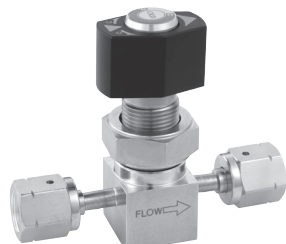
机种型号 \ 符号	A	B	C	D	E	F	G	H	I	J	K
OGD10R-4RM-□	57	37	82	□26	42	24	14.3	18	18	2-M5深6	φ20.5
OGD20R-6RM-□	76	47	104	□34	57	28	16	20.2	20.2	2-M5深8	φ26.5

注：标准品中没有附带面板安装用螺母。带面板安装螺母的产品为接单生产产品。

OGD10R-4R-□

OGD20R-6R-□

● JXR母接头

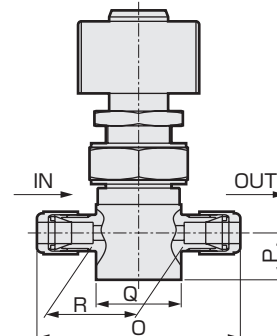


机种型号 \ 符号	L	M	N
OGD10R-4R-□	70.6	14.3	□26
OGD20R-6R-□	83	16	□34

OGD10R-4S-□

OGD20R-6S-□

● 双卡套接头



机种型号 \ 符号	O	P	Q	R
OGD10R-4S-□	62	14.3	□26	27.8
OGD20R-6S-□	80	16	□34	44.3