

4GA/B  
M4GA/B  
MN4GA/B  
4GA/B  
(气控阀)  
4GD/E  
M4GD/E  
MN4GD/E  
4GA/B4  
MN3E  
MN4E  
W4GA/B2  
W4GB4  
4TB  
4L2-4·  
LMF0  
MN3S0  
MN4S0  
4SA/B0  
4KA/B  
4KA/B  
(气控阀)  
4F  
4F  
(气控阀)  
PV5G  
GMF  
PV5  
GMF  
PV5S-0  
3QR  
3QB  
MV3QR  
3MA/B0  
3PA/B  
P·M·B  
NP·NAP  
NVP  
4F※0EX  
4F※0E  
HNV  
HSV  
2QV  
3QV  
SKH  
PCD  
消音器  
全空压系统  
(全气)  
全空压系统  
(γ)  
卷末

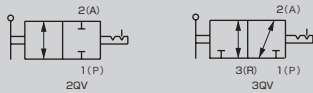


快速阀

# 2QV · 3QV Series

- 配管口径：快插接头φ4、φ6、φ8、φ10、φ12、R1/8～R1/2

JIS符号



RoHS



## 主要特点

- 采用直通通路，有效截面积大。
- 标准采用阻燃性树脂。（相当于UL94规格V-0）
- 可使用选择项的支撑件构建集成阀。
- 备有2通阀、3通阀。

## 规格

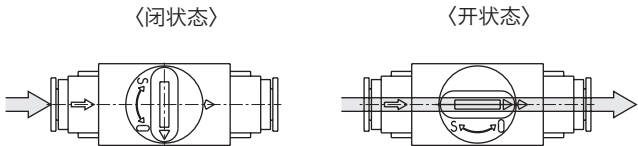
项目	2QV · 3QV
使用流体	空气
最高使用压力 MPa	1.0
最低使用压力 kPa	-100(注1)
耐压力 MPa	1.5
流体温度 °C	0～60
环境温度 °C	0～60
切换角度 °	90
使用气管	软尼龙管(气管F-15※※) 聚氨酯管(气管U-95※※、NU-※※)
安装形式	任意

注1：真空使用聚氨酯管(U-95※※、NU-※※)时，请使用插入环。

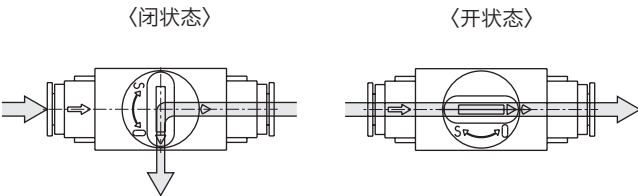
注2：使用了润滑剂，因此无法制作禁油处理规格。

## 动作说明

- 2通阀(2QV系列)

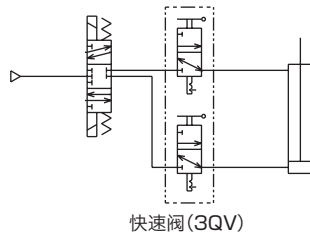


- 3通阀(3QV系列)

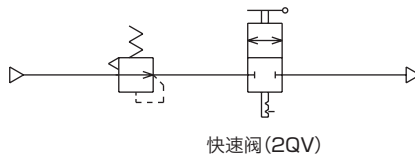


## 使用示例

- 用作气缸回路的残压排出阀



- 用作吹气回路的截止阀



## 洁净规格

(样本编号：CB-033S)

- 可在洁净室内使用的防微粒产生结构

2QV — ..... — P70

## 二次电池对应规格

(样本编号：CC-1226C)

- 二次电池生产工艺中可使用的结构。

2QV — ..... — P4

型号表示方法

●快速阀

2 QV - 04-04

A 阀类型

B 配管口径  
(P气口) - (A气口)

符号		内 容		
A 阀种类				
2	2通阀			
3	3通阀			
B 配管口径(P气口)－(A气口)			专用支撑件 ※	
	IN侧	OUT侧		
标准	04－04	快插接头 φ4－快插接头 φ4		2QV-P1
	06－06	快插接头 φ6－快插接头 φ6		
	08S－08S	快插接头 φ8－快插接头 φ8		
	08－08	快插接头 φ8－快插接头 φ8		2QV-P2
	10－10	快插接头 φ10－快插接头 φ10		
	12－12	快插接头 φ12－快插接头 φ12		
选择项	6A－04	R1/8	－快插接头 φ4	2QV-P1
	6A－06	R1/8	－快插接头 φ6	
	8A－06	R1/4	－快插接头 φ6	
	8A－08S	R1/4	－快插接头 φ8	
	10A－08	R3/8	－快插接头 φ8	2QV-P2
	10A－10	R3/8	－快插接头 φ10	
	15A－10	R1/2	－快插接头 φ10	
	15A－12	R1/2	－快插接头 φ12	
	04－6A	快插接头 φ4	－R1/8	2QV-P1
	06－6A	快插接头 φ6	－R1/8	
	06－8A	快插接头 φ6	－R1/4	
	08S－8A	快插接头 φ8	－R1/4	
	08－10A	快插接头 φ8	－R3/8	2QV-P2
	10－10A	快插接头 φ10	－R3/8	
	10－15A	快插接头 φ10	－R1/2	
	12－15A	快插接头 φ12	－R1/2	
	6A－6A	R1/8	－R1/8	2QV-P1
	8A－8A	R1/4	－R1/4	
	10A－10A	R3/8	－R3/8	2QV-P2
	15A－15A	R1/2	－R1/2	

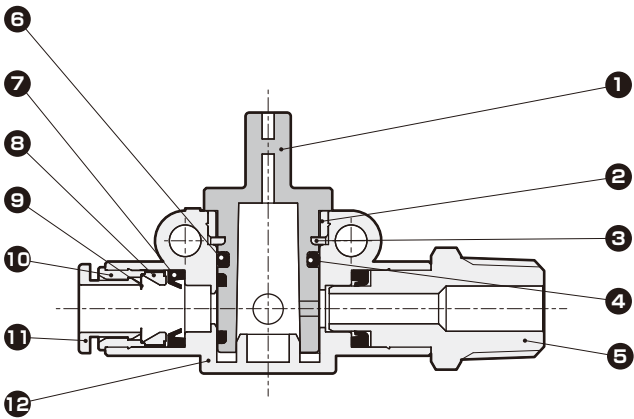
※2通阀、3通阀的支撑件通用。

※因阀体尺寸而异，敬请注意。



将3QV安装在减压阀、过滤减压阀的1次侧时，请选择可逆流减压阀(R※100)、可逆流过滤减压阀(W※100)。

内部结构及部件一览表



部件一览表

编号	部件名称	材 质
1	转动轴	聚对苯二甲酸丁二醇酯(相当于UL94V-0)
2	挡块	黄铜(无电解镀镍处理) ※1
		不锈钢 ※2
3	环	钢
4	O形圈	丁腈橡胶
5	螺纹接套	黄铜(无电解镀镍处理)
6	O形圈	丁腈橡胶
7	密封圈	丁腈橡胶
8	卡盘座	聚醚酰亚胺
9	卡盘	不锈钢
10	外圈	黄铜(无电解镀镍处理)
11	卸管压环	聚对苯二甲酸丁二醇酯(相当于UL94V-0)
12	阀体	聚对苯二甲酸丁二醇酯(相当于UL94V-0)

※1：外形尺寸图 A尺寸为“18”的机种的材质。

※2：外形尺寸图 A尺寸为“22”的机种的材质。

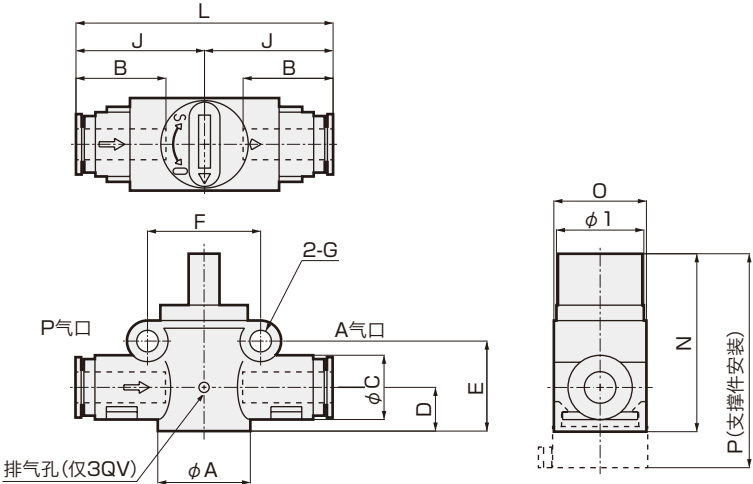
4GA/B  
M4GA/B  
MN4GA/B  
4GA/B  
(气控阀)  
4GD/E  
M4GD/E  
MN4GD/E  
4GA4/B4  
MN3E  
MN4E  
W4GA/B2  
W4GB4  
4TB  
4L2-4·  
LMF0  
MN3S0  
MN4S0  
4SA/B0  
4KA/B  
4KA/B  
(气控阀)  
4F  
4F  
(气控阀)  
PV5G  
GMF  
PV5  
GMF  
PV5S-0  
3QR  
3QB  
MV3QR  
3MA/B0  
3PA/B  
P·M·B  
NP·NAP  
NVP  
4F※0EX  
4F※0E  
HNV  
HSV  
2QV  
3QV  
SKH  
PCD  
消音器  
全空压系统  
(全气)  
全空压系统  
(γ)  
卷末

2QV · 3QV Series



外形尺寸图

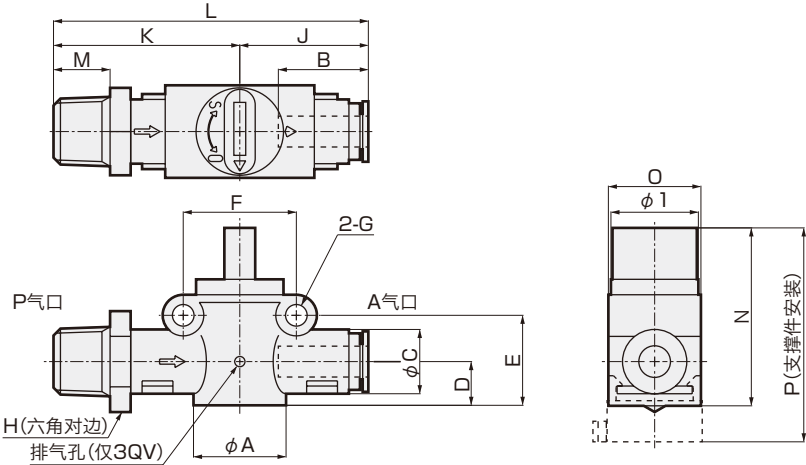
- 配管口径  
・ P气口(快插接头) ・ A气口(快插接头)



适用气管外径(mm)		型号	A	B	C	D	E	F	G	I	J	L	N	O	P	重量(g)	有效截面积(mm²)	
P气口	A气口																P→A	A→R
φ4	φ4	2QV-04-04	18	16	12.5	8.5	17.5	22	4.2	17	25	50	34.5	18	41.5	20	4.2	1.8
φ6	φ6	2QV-06-06		17.5												21	9.3	
φ8	φ8	2QV-08S-08S		19	14.5							26.5	53			23	10.2	
φ8	φ8	2QV-08-08	22	19	17.5	10.7	22.8	26.5	4.2	17	31.5	63	39.8	22	46.8	34	17.5	4.0
φ10	φ10	2QV-10-10		21.5												35	22.5	
φ12	φ12	2QV-12-12		23	20						33	66				38	22.5	

※有效截面积的公差为±10%。

- 配管口径  
・ P气口(外螺纹) ・ A气口(快插接头)

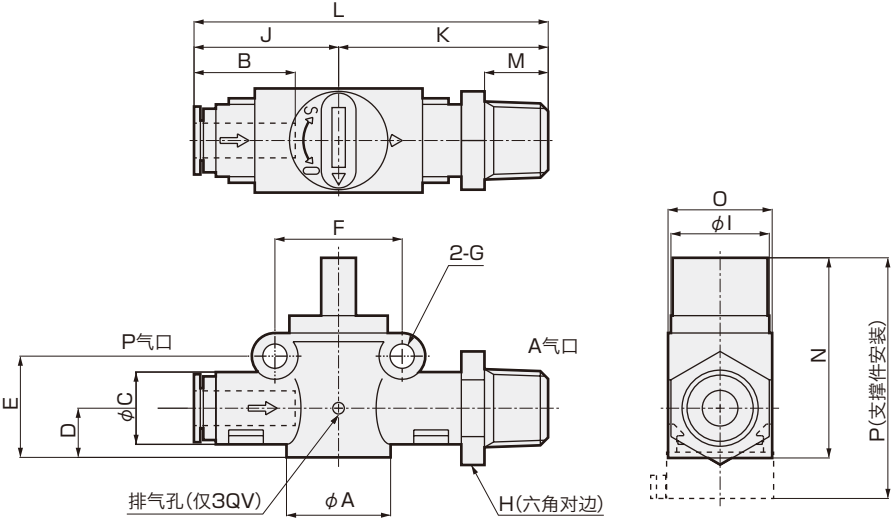


配管螺纹R	适用气管 外径 (mm)		型号	A	B	C	D	E	F	G	H	I	J	K	L	M	N	O	P	重量 (g)	有效截面积(mm²)	
P气口	A气口	P→A																			A→R	
1/8	φ4	23QV-6A-04	18	16	12.5	8.5	17.5	22	4.2	14	17	25	33.5	58.5	8	34.5	18	41.5	26	4.2	1.8	
1/8	φ6	23QV-6A-06																	32	9.3		
1/4	φ6	23QV-8A-06																	35	9.3		
1/4	φ8	23QV-8A-08S																	40	10.2		
3/8	φ8	23QV-10A-08	22	19	17.5	10.7	22.8	26.5	4.2	17	17	31.5	44.5	76	12	39.8	22	46.8	57	16.3	4.0	
3/8	φ10	23QV-10A-10								19									63	21.4		
1/2	φ10	23QV-15A-10																	76	21.4		
1/2	φ12	23QV-15A-12								23									20.0	22		33

※有效截面积的公差为±10%。

外形尺寸图

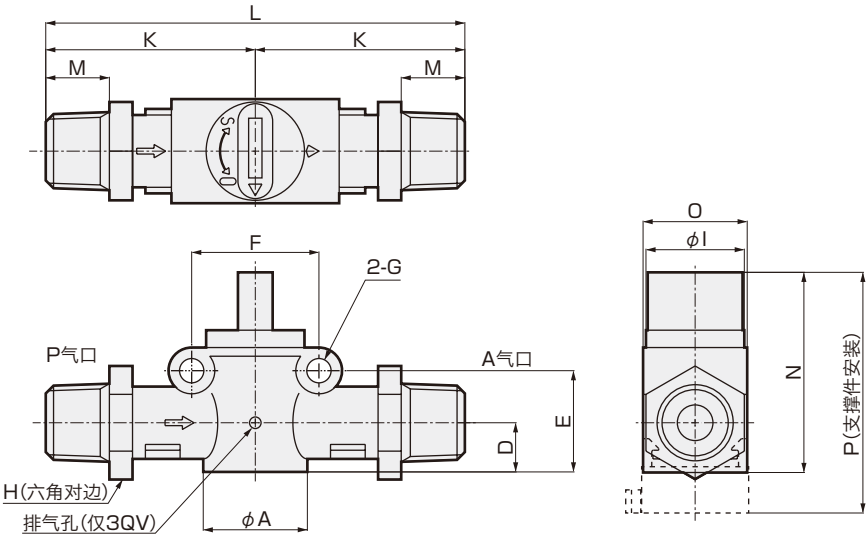
- 配管口径  
· P气口(快插接头) · A气口(外螺纹)



适用气管 外径(mm)		配管螺纹R	型号	A	B	C	D	E	F	G	H	I	J	K	L	M	N	O	P	重量 (g)	有效截面积(mm <sup>2</sup> )	
P气口	A气口																				P→A	A→R
φ4	1/8	3/8	QV-04-6A	18	16						14		25	33.5	58.5	8				26	3.5	1.8
φ6	1/8	3/8	QV-06-6A		17.5	12.5	8.5	17.5	22	4.2	17									32	9.3	
φ6	1/4	3/8	QV-06-8A								17			38	63	11				35	9.3	
φ8	1/4	3/8	QV-08S-8A		19	14.5							26.5		64.5					40	10.2	
φ8	3/8	3/8	QV-08-10A	22	19						17			44.5	76	12				57	15.8	4.0
φ10	3/8	3/8	QV-10-10A		21.5	17.5	10.7	22.8	26.5	4.2	19		31.5							63	21.4	
φ10	1/2	3/8	QV-10-15A								22			47.5	79					76	21.4	
φ12	1/2	3/8	QV-12-15A		23	20.0							33	49	82	15				85	21.4	

※有效截面积的公差为±10%。

- 配管口径  
· P气口(外螺纹) · A气口(外螺纹)



配管螺纹R		型号	A	D	E	F	G	H	I	K	L	M	N	O	P	重量 (g)	有效截面积(mm²)	
P气口	A气口																P→A	A→R
1/8	1/8	3/8QV-6A-6A	18	8.5	17.5	22	4.2	14	17	33.5	67	8	34.5	18	41.5	42	9.5	1.8
1/4	1/4	3/8QV-8A-8A						17		38	76	11				48	9.5	
3/8	3/8	3/8QV-10A-10A	22	10.7	22.8	26.5	4.2	19	17	44.5	89	12	39.8	22	46.8	90	21.4	4.0
1/2	1/2	3/8QV-15A-15A						22		47.5	95	15				116	21.4	

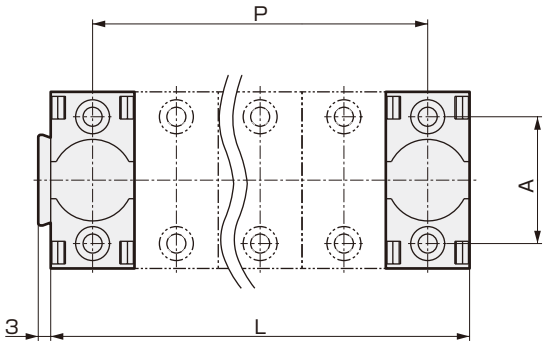
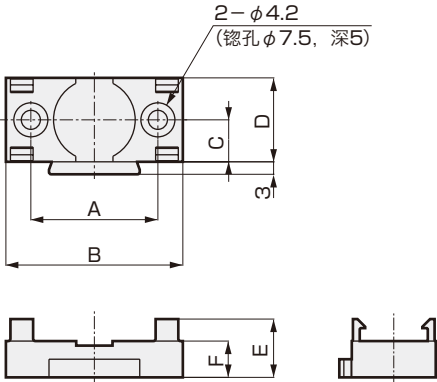
※有效截面积的公差为±10%。



外形尺寸图

● 专用支撑件

● 集成安装间距尺寸



型号	A	B	C	D	E	F	P	L	对象本体A尺寸	重量 g
2QV-P1	28	39	9.25	18.5	13	8	D × (n - 1)	D × n	18	5.4
2QV-P2	32	44	11.25	22.5	12.5	8			22	7.2

n=连数

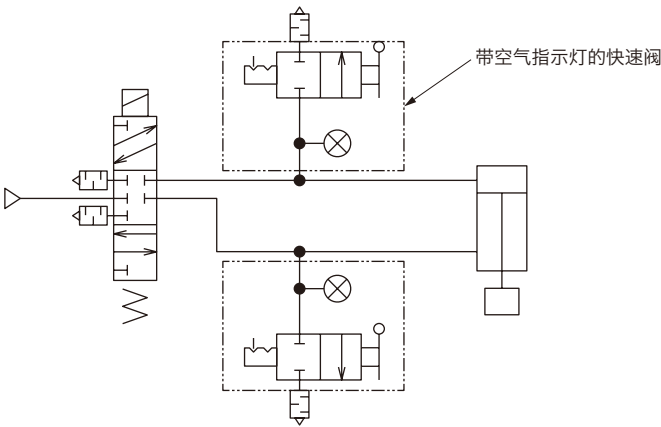
接单生产品的介绍

快速阀中组装有空气指示灯的产品以接单生产品对应。请协商。  
注：φ12无法制作，敬请谅解。

规格

项目	空气指示灯
使用流体	空气
使用压力 MPa	0.05~0.8
流体温度 °C	0~60
环境温度 °C	0~60
显示色	红色、绿色

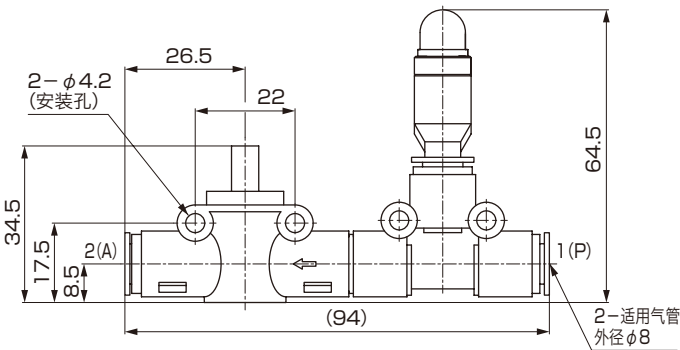
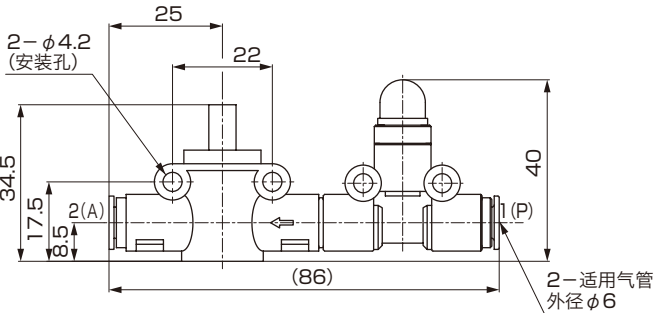
使用示例  
・排出气缸的残压



组装示例

● 2QV-06-06带空气指示灯时

● 2QV-08S-08S带空气指示灯时



● 也可制作3QV-06~10型带空气指示灯的产品。请协商。