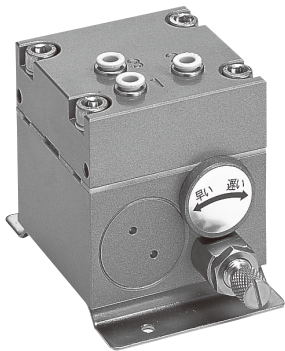


空气定时器

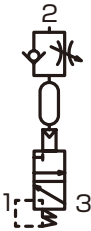
RoHS



规格

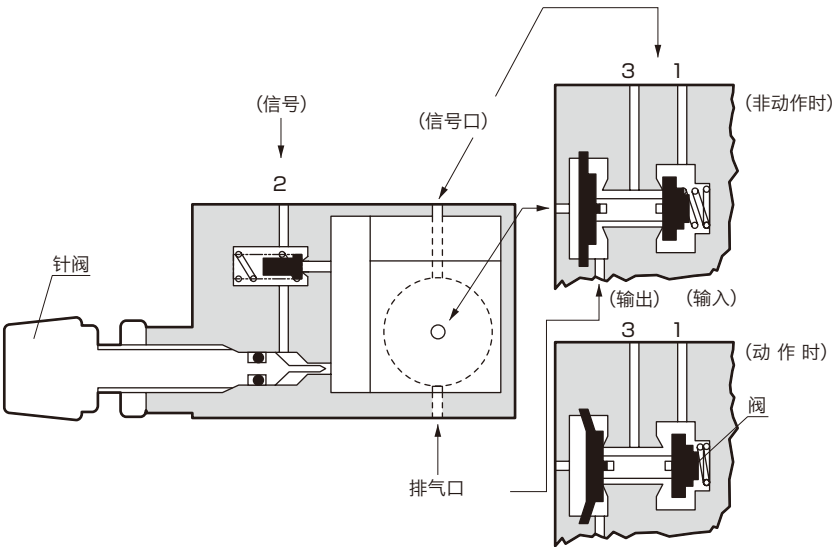
项目	RTD-3A
使用流体	压缩空气
使用压力 MPa	0.25~0.8
先导压力 MPa	0.25~0.8
环境温度 °C	5~60
延迟时间 sec	MAX30
气口	IN气口……………No.1 OUT气口 ………No.3 先导气口……………No.2
连接方式	快插式
连接气管	外径φ4尼龙管
重量 g	379

JIS符号

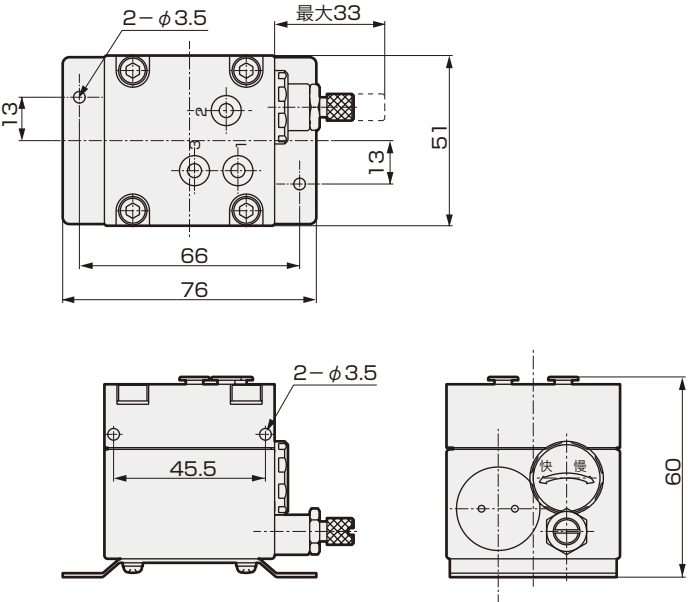


型号 RTD-3A

动作说明

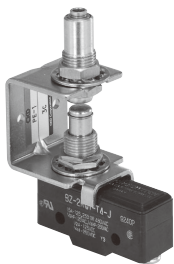


外形尺寸图



压力开关

RoHS



规格

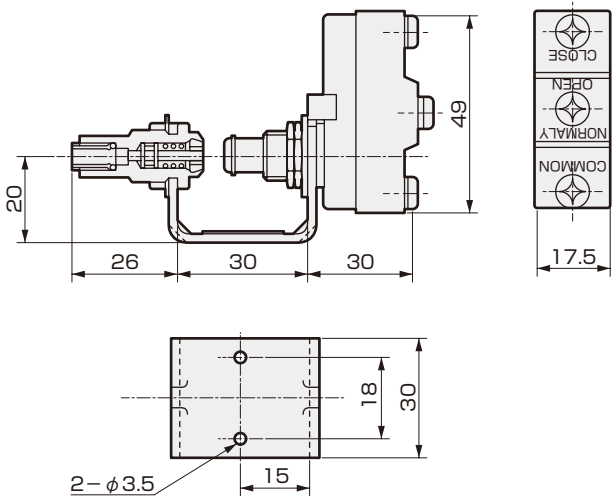
项目	PE-1
使用压力 MPa	0.2~0.7
电气容量	15A以下……125.250.480VAC 0.5A以下…125VDC 0.25A以下…250VDC
连接方式	外径 ϕ 4尼龙管 快速连接
重量 g	102

JIS符号



型号 PE - 1

外形尺寸图



空气指示灯

RoHS



规格

项目	AL-R,AL-B,AL-Y
使用压力 MPa	0.05~0.8
面板	表面显示用
连接方式	外径 ϕ 4尼龙管 快速连接
重量 g	51

型号

AL - R

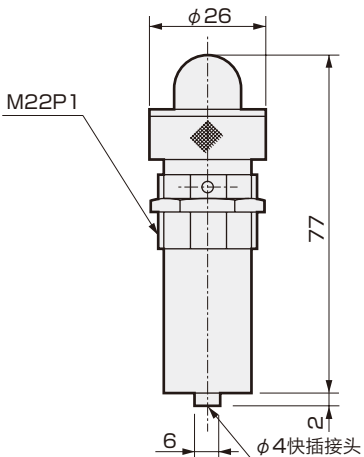
JIS符号



显示色

R	红色
B	蓝色
Y	黄色

外形尺寸图



警告

请勿对本体(滚花部)钩挂管扳手等施加过大的力。否则可能会导致产品本体破损。

注意

请勿改造本产品。否则可能会导致人员受伤或产品损坏。

小型空气指示灯

RoHS



规格

项目	SAL-R, SAL-B
使用压力 MPa	0.25~0.8
连接方式	插入至内径 $\phi 4$ 快插接头
重量 g	3.8

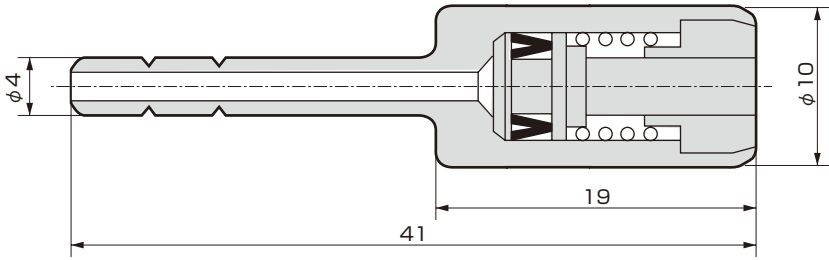
型号

SAL	—	R
显示色		
R		红色
B		蓝色

JIS符号



外形尺寸图



- 4GA/B
- M4GA/B
- MN4GA/B
- 4GA/B (气控阀)
- 4GD/E
- M4GD/E
- MN4GD/E
- 4GA4/B4
- MN3E
- MN4E
- W4GA/B2
- W4GB4
- 4TB
- 4L2-4·LMF0
- MN3S0
- MN4S0
- 4SA/B0
- 4KA/B
- 4KA/B (气控阀)
- 4F
- 4F (气控阀)
- PV5G
- GMF
- PV5
- GMF
- PV5S-0
- 3QR
- 3QB
- MV3QR
- 3MA/B0
- 3PA/B
- P·M·B
- NP·NAP
- NVP
- 4F※0EX
- 4F※0E
- HMV
- HSV
- 2QV
- 3QV
- SKH
- PCD
- 消音器
- 全空压系统 (全气)
- 全空压系统 (r)
- 卷末