

4GR单元阀

规格

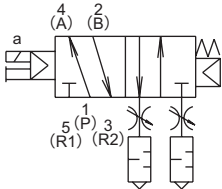
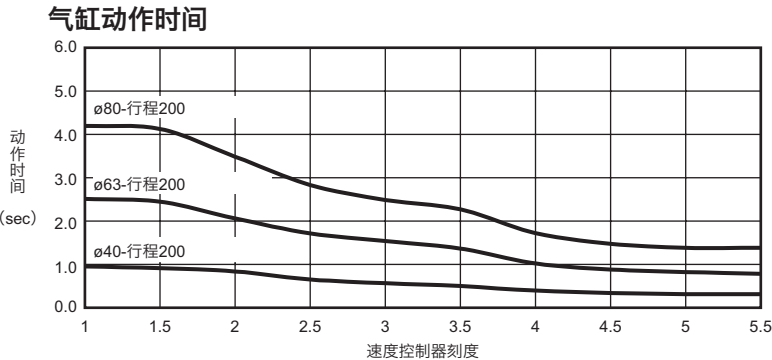
项目	内容
阀种类及操作方式	先导式软滑阀
使用流体	压缩空气
最高使用压力 MPa	0.7
最低使用压力 MPa	0.2
耐压力 MPa	1.05
环境温度 °C	-5 ~ 55（不得冻结）
流体温度 °C	5 ~ 55
手动装置	非锁定、锁定通用型（标准）
给油 注 1	不要
防护等级 注 2	防尘
耐振动 m/s ²	50 以下
耐冲击 m/s ²	300 以下
环境	不可在腐蚀性气体中使用
重量 注 3 g	180

注 1：给油时，请使用透平油 1 号 ISOVG32。过量给油或间歇给油将造成运转不稳定。
注 2：使用时请不要混入水滴或油等。
注 3：4GE210R-H6-E2-FL639941-3 时。

电气规格

项目	内容
额定电压 V	DC AC
电压变化范围	±10%
保持电流 A	DC24V DC12V AC100V
功率 W	DC24V DC12V
视在功率 VA	AC100V
耐热等级	B
浪涌吸收器	DC AC
指示灯	LED

JIS符号（代表例：4GE210R）



型号显示方法

4GE2 1 0R - H6 - E2 - FL639941 - 3

机种型号

切换位置分类

配管口径（P/A/B 气口）

电线连接

选择项

电压

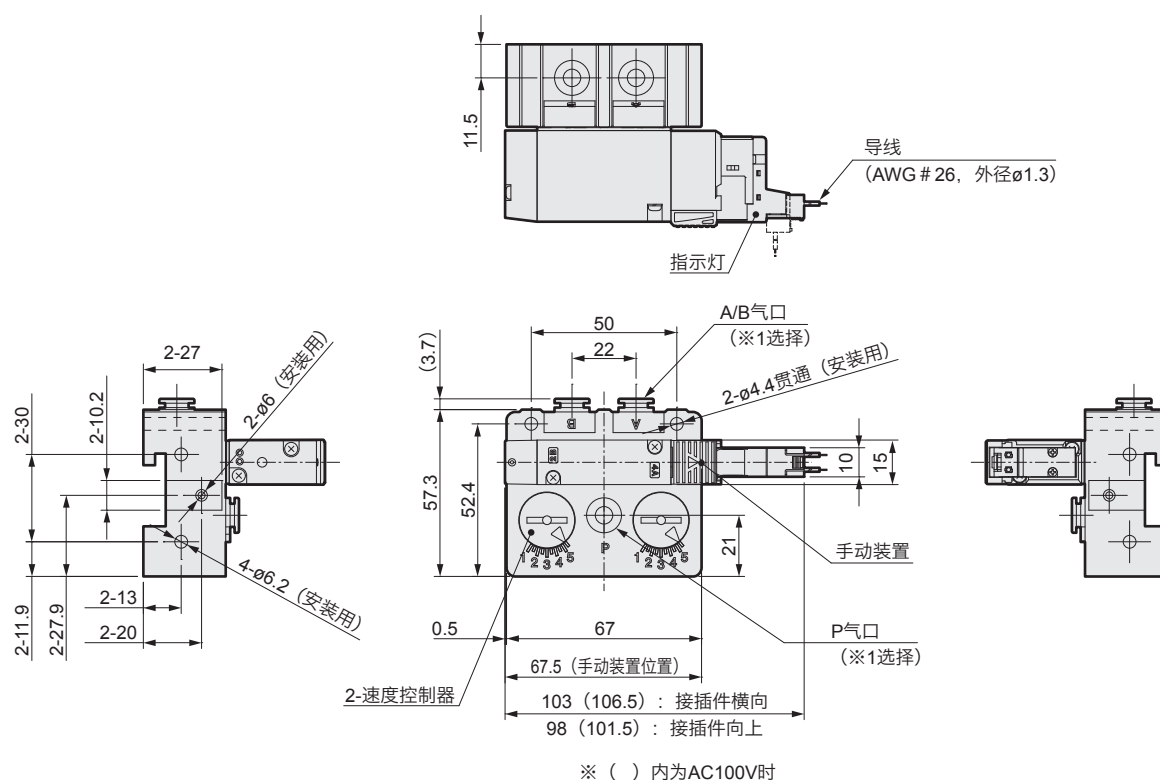
标记	内容
A 切换位置分类	
1	2 位单电控
2	2 位双电控
3	3 位中封
4	3 位 ABR 连接
5	3 位 PAB 连接
B 配管口径（P/A/B 气口）	
H6	ø6 快插接头
H8	ø8 快插接头
HL6	ø6 弯管接头
HL8	ø8 弯管接头
C 电线连接	
E 形接插件（向上、横向通用）	
E2	导线长度（300mm）
E20	导线长度（500mm）
E21	导线长度（1000mm）
E22	导线长度（2000mm）
E23	导线长度（3000mm）
带浪涌吸收器指示灯	
D 选择项	
无符号	非锁定、锁定通用手动装置
P2	带磁铁（用于安装时临时固定）
E 电压	
1	AC100V（内置整流电路）
3	DC24V
4	DC12V

型号选择时的注意事项

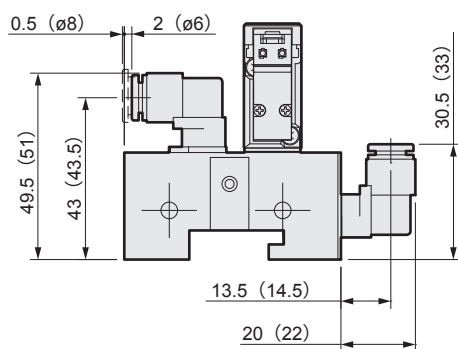
注：电线连接可支持 E 形以外的型号。关于其他规格与选择项，请向本公司的销售人员咨询。（相关样本编号 CC-1087）

外形尺寸图

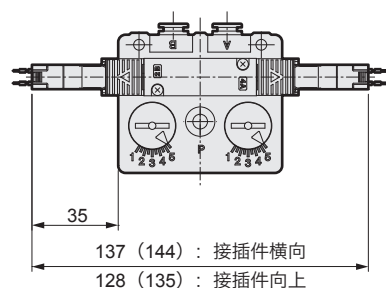
● 2 位单电控



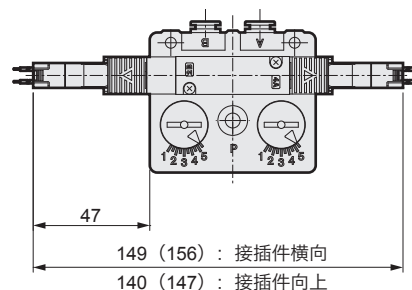
● 选择 HL6, HL8 时的接头尺寸



● 2 位双电控

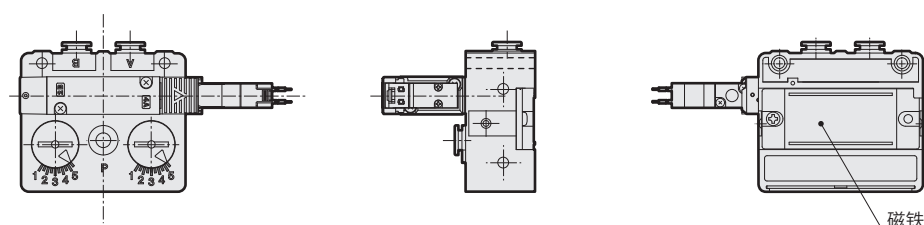


● 3 位



※ () 内为 AC100V 时

● 带磁铁选择项



※ : 用于安装时临时固定。