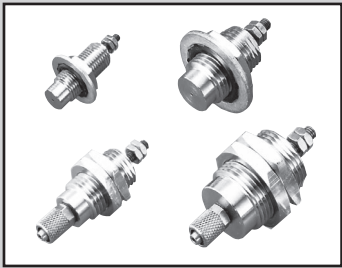


SCP※3
CMK2
CMA2
SCM
SCG
SCA2
SCS2
CKV2
CAV2・COVPIN2
SSD2
SSG
SSD
CAT
MDC2
MVC
SMG
MSD・MSDG
FC※
STK
SRL3
SRG3
SRM3
SRT3
MRL2
MRG2
SM-25
缓冲器
FJ
FK
调速阀
卷末



弹壳型气缸 单作用・加压伸出型

CAT Series

● 缸径: $\phi 6 \cdot \phi 10 \cdot \phi 15$

JIS 符号 ● 单作用气缸



规格

项 目		CAT		
缸径	mm	φ 6	φ 10	φ 15
动作方式		单作用加压伸出型(弹簧复位方式)		
使用流体		压缩空气		
最高使用压力	MPa	0.7		
最低使用压力	MPa	0.2	0.15	
耐压力	MPa	1.05		
环境温度	℃	-10~60(但是, 不得冻结)		
配管口径		M5		
行程允许误差	mm	+1.0 0		
使用活塞速度	mm/s	50~500		
缓冲		无		
给油		无需(给油时请使用透平油1种ISOVG32)		
允许吸收能量	(J)	本产品无法吸收气缸上安装的外部负荷产生的能量。 请在无负荷状态下使用, 或在外部另行设置缓冲装置。		

注1: 单作用型气缸请勿在加压后长期放置。如果在加压后长期放置, 释放压力时, 活塞杆可能会因为弹簧负荷而无法复位。

行程

缸径 (mm)	标准行程 (mm)
$\phi 6$	5・10・15
$\phi 10$	
$\phi 15$	

注: 无法制作标准行程以外的产品。

(单位: g)

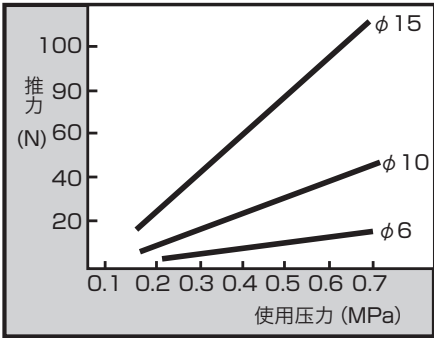
气缸重量

行程 (mm) 缸径 (mm)	5	10	15
$\phi 6$	18.0	21.0	23.0
$\phi 10$	43.5	50.0	56.0
$\phi 15$	100.0	114.5	128.0

弹簧负荷 (缩回时的负荷) (单位: N)

缸径 (mm)	行程 (mm)	行程为0时	全行程动作时
$\phi 6$	5	1.92	3.85
	10	1.37	3.33
	15	1.17	3.66
$\phi 10$	5	3.92	6.8
	10	3.43	7.4
	15	2.94	9.04
$\phi 15$	5	5.88	8.82
	10	4.41	8.82
	15	3.92	9.8

理论推力 (加压伸出时)



型号表示方法

不带开关

CAT - N - 6 - 5 - M

A 安装形式

B 缸径

C 行程

D 活塞杆前端

符号	内 容
A 安装形式	
N	面板安装型
O	嵌入型
B 缸径(mm)	
6	φ 6
10	φ 10
15	φ 15
C 行程(mm)	
5	5
10	10
15	15
D 活塞杆前端	
M	外螺纹
F	无螺纹

〈型号表示例〉

CAT-N-6-5-M

机种：弹壳型气缸 单作用・加压伸出型

- A 安装形式 : 面板安装型
B 缸径 : φ 6mm
C 行程 : 5mm
D 活塞杆前端 : 外螺纹

SCP※3

CMK2

CMA2

SCM

SCG

SCA2

SCS2

CKV2

CAV2・
COVPIN2

SSD2

SSG

SSD

CAT

MDC2

MVC

SMG

MSD・
MSDG

FC※

STK

SRL3

SRG3

SRM3

SRT3

MRL2

MRG2

SM-25

缓冲器

FJ

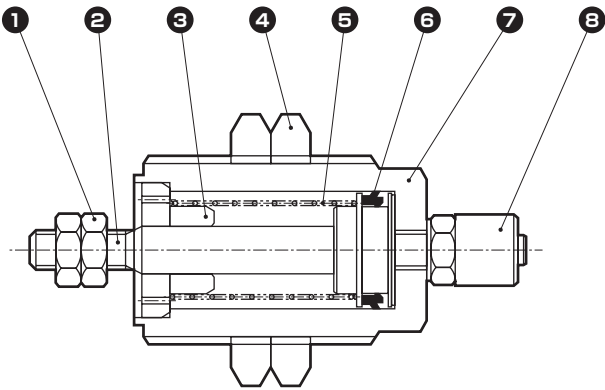
FK

调速阀

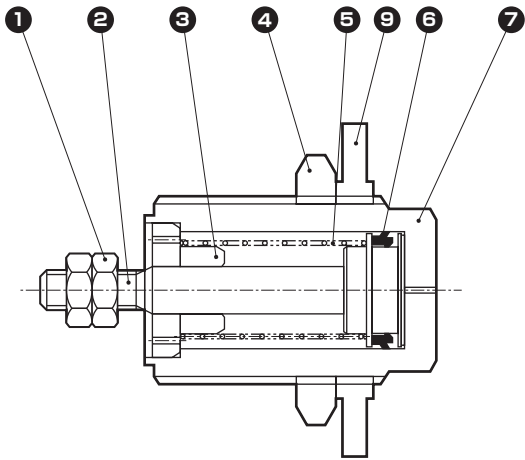
卷末

内部结构图及部件一览表

● 面板安装型(N)



● 嵌入型(O)



不可拆解

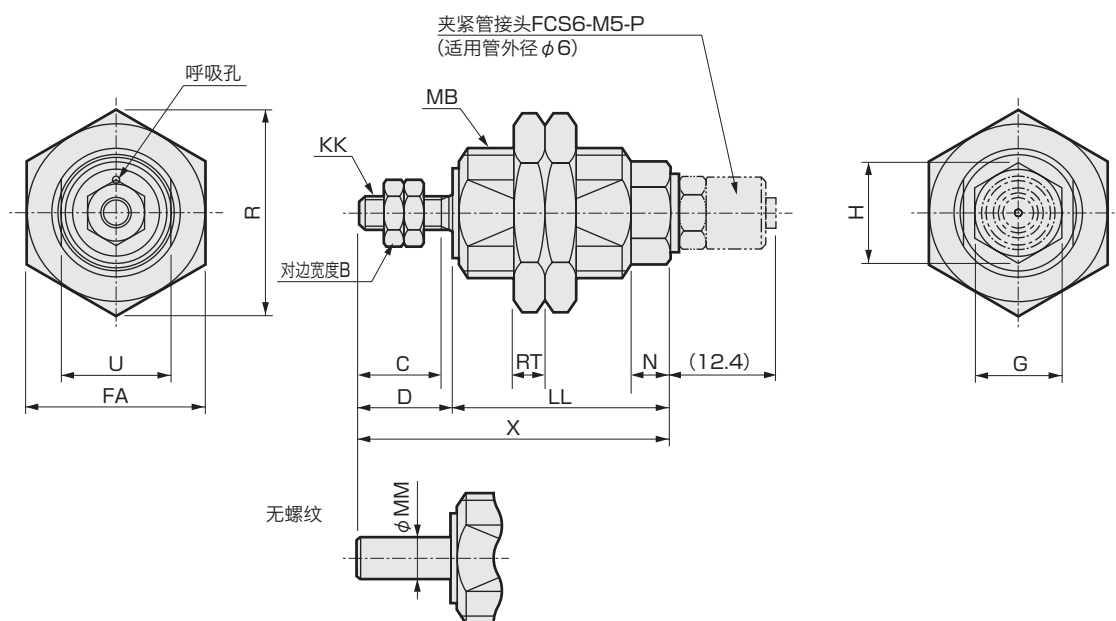
编号	部件名称	材 质	备 注	编号	部件名称	材 质	备 注
1	六角螺母	不锈钢		5	圆柱弹簧	钢	电泳涂装
2	活塞杆	不锈钢		6	活塞密封件	丁腈橡胶	
3	前端盖	磷青铜	镀镍	7	缸体	黄铜	镀镍
4	螺母	黄铜	镀镍	8	夹紧管接头		
				9	密封垫圈	丁腈橡胶、钢	

注：本产品不可拆解。

外形尺寸图



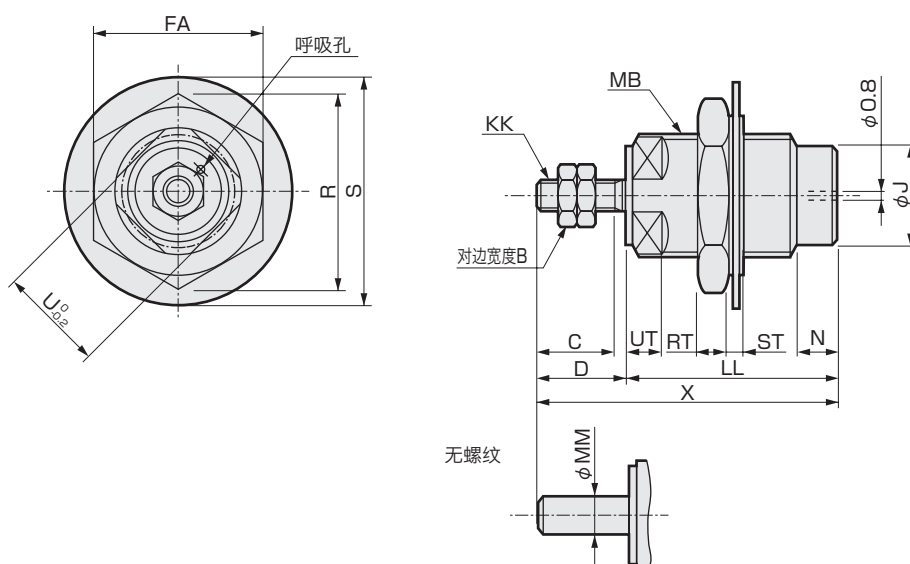
● 面板安装型 (N)



注：进行空气配管时，请使用附带的夹紧管接头(通径 $\phi 0.8$)。

符号 缸径 (mm)	B	C	D	FA	G	H	KK	LL			MB	MM	N	R	RT	U	X		
								行程									行程		
								5	10	15							5	10	15
φ6	5.5	7	8.5	14	7 ⁰ _{-0.2}	8.1	M3	19	26	32	M10×1	3	5	16.2	3	8 ⁰ _{-0.2}	27.5	34.5	40.5
φ10	7	10	11.5	22	11 ⁰ _{-0.25}	12.7	M4	21	27	33.5	M16×1.5	5	5	25.4	4	13.5 ⁰ _{-0.25}	32.5	38.5	45
φ15	8	12	13.5	30	18 ⁰ _{-0.25}	20.8	M5	24	30	36	M24×1.5	6	6	34.6	5	22 ⁰ _{-0.35}	37.5	43.5	49.5

● 嵌入型 (O)



符号 缸径 (mm)	B	C	D	FA	J	KK	LL			MB	MM	N	R	RT	S	ST	U	UT	X		
							行程												行程		
							5	10	15										5	10	15
φ6	5.5	7	8.5	14	8.5	M3	19	26	32	M10×1	3	5	16.2	3	20.3	1.5	9	3.5	27.5	34.5	40.5
φ10	7	10	11.5	22	13	M4	21	27	33.5	M16×1.5	5	5	25.4	4	30.3	2	14	4.5	32.5	38.5	45
φ15	8	12	13.5	30	21	M5	24	30	36	M24×1.5	6	6	34.6	5	42.8	3	22	5.5	37.5	43.5	49.5